

Kela|Fpa 

Kelan ADHD ja Autismikirjon häiriö perhekurssien palveluntuottajien tapaaminen

18.4.2023



Alkuun...

- Tilaisuutta ei tallenneta
- Tarkastathan vielä, että mikrofonisi on suljettu
- Kysymyksiä ja kommentteja voi esittää viestikentässä tai tilaisuuden lopussa
- Esitysmateriaali + Kysymykset/vastaukset tulevat Kelan verkkosivuille kela.fi/yhteistyokumppanit-kuntoutuspalvelut-palveluntuottajille-tapahtumat-ja-koulutukset

Tapaamisen sisältö

1. Tilaisuuden avaaminen
2. Yleiset infot
3. Kelan terveiset
4. Ryhmäkeskustelu
5. Kysymysten purkua
6. Tilaisuuden päättäminen klo 9.00

Ajankohtaisia asioita

Kela|Fpa[®]

Hyvä tietää

- Koulutukset
 - Kelan koulutukset ammattilaisille
 - [Tietoa koulutuksista ja tapahtumista.](#)
 - Palveluntuottaja-tilaisuuksien materiaalit edelleen kuten ennenkin
 - 21.4.2023 STM, THL ja Kelan webinaari
 - [Linkki Stm:n sivuille](#)
- Koulutustilaisuudet palveluntuottajille (Kela.fi) [Kuntoutuksen tapahtumat ja koulutukset–Yhteistyökumppanit - kela.fi](#) → Myös tämän tilaisuuden materiaali
- Tiedotteet (Kela.fi) [Ajankohtaista kuntoutuksen palveluntuottajille – Yhteistyökumppanit - kela.fi](#)

- **Yksittäisiä asiakkaita** koskevissa kysymyksissä tulee olla yhteydessä viranomaislinjalle.
 - Viranomaislinja palvelee ma–pe klo 9–15 numerossa 020 692 235.
- **Palveluntuottajien yhteydenotot** ensisijaisesti Kelaan sähköpostilla Kelan kuntoutuksen sähköpostilaatikoihin.
 - Sähköpostiosoitteet
 - Palvelun sisältö ja toteutus
 - kuntoutus_palvelukuvaukset@kela.fi
 - Sopimukset ja **paikkatilanne-ilmoitukset**
 - kuntoutus_sopimushallinta@kela.fi
- Palvelun vastuusuunnittelija saattaa olla virkavapaalla, jolloin suoraan vastuusuunnittelijalle lähetetty viesti voi jäädä pitkäksi aikaa vastaamatta.

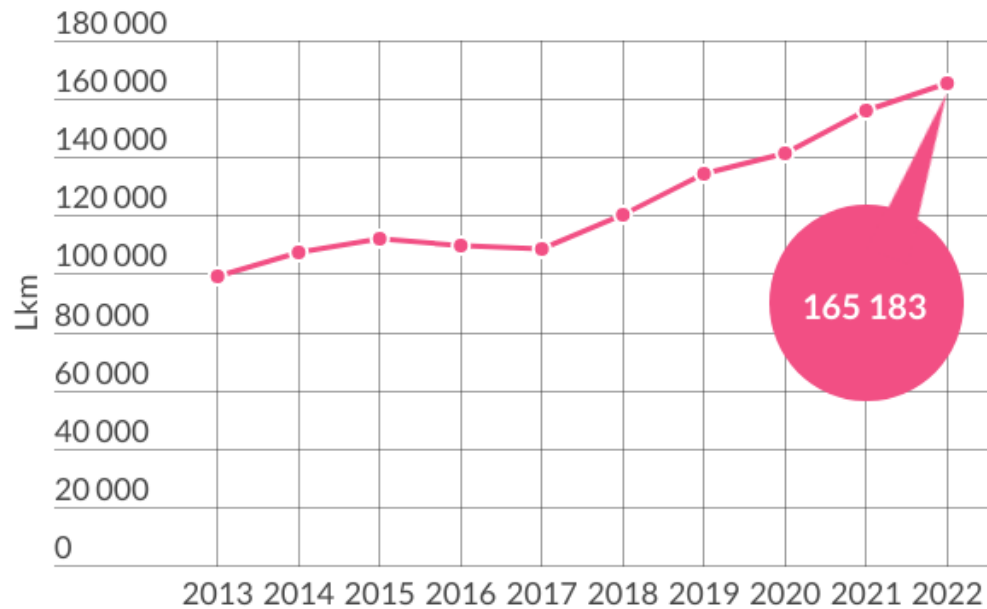
Kela vuonna 2022

Kela|Fpa[®]

Kuntoutuksen asiakkaat vuonna 2022

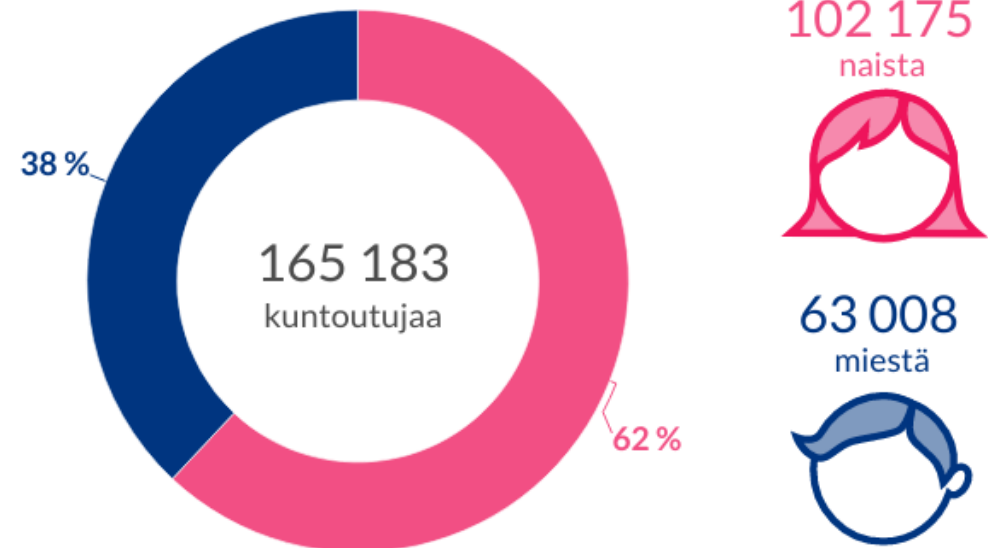
Asiakkaiden määrä on kasvanut lähes 70 % vuosina 2013–2022

Kuntoutusasiakkaat 2013–2022



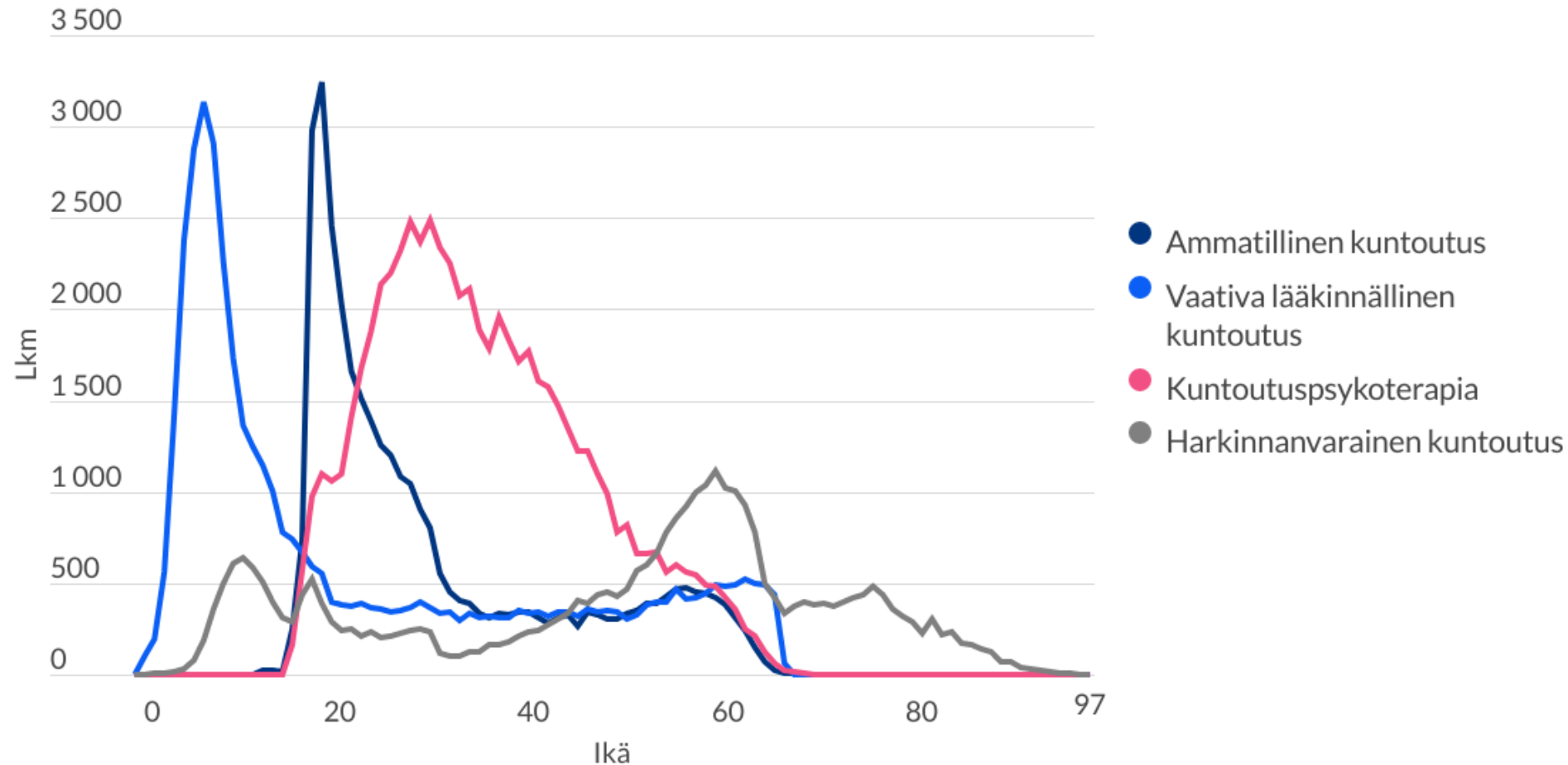
Suurin osa kuntoutusasiakkaista on naisia

Kuntoutusasiakkaat sukupuolen mukaan



Kuntoutuksen tarve on erilaista eri ikäryhmissä

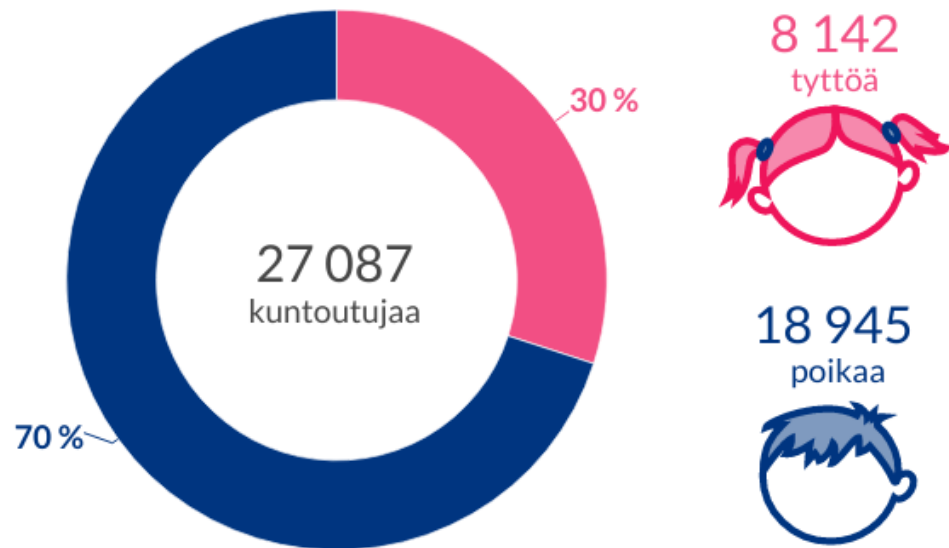
Kuntoutuspalvelujen saajat ikäryhmittäin 2022



Lasten (0–15-vuotiaiden) kuntoutus vuonna 2022

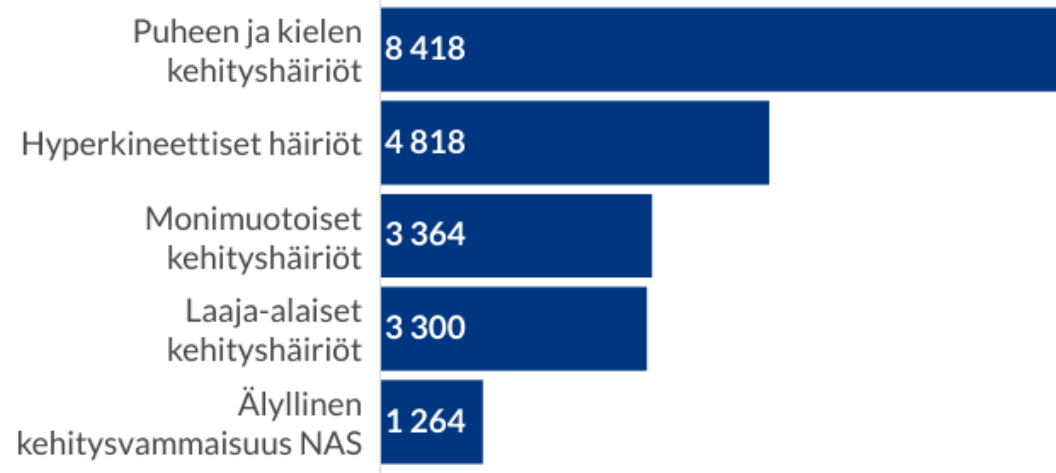
Suurin osa 0–15-vuotiaista
kuntoutusasiakkaista on poikia

Kuntoutusasiakkaat sukupuolen mukaan



Yleisimmin kuntoutusta saadaan
erilaisiin kehityshäiriöihin

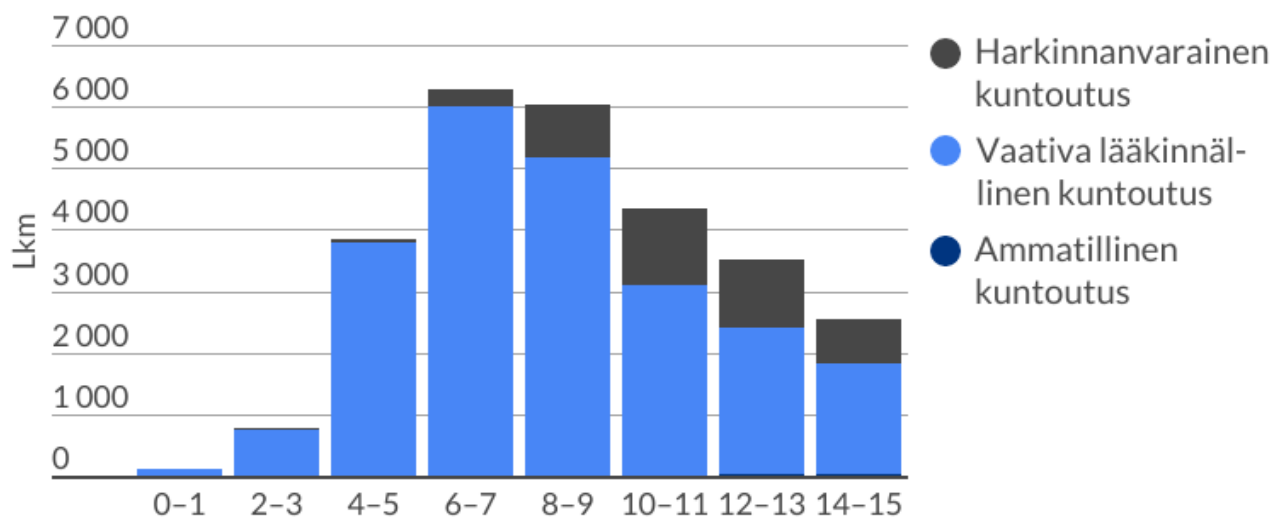
Viisi yleisintä sairausdiagnoosia asiakasmäärän mukaan



Lasten (0–15-vuotiaiden) kuntoutus vuonna 2022

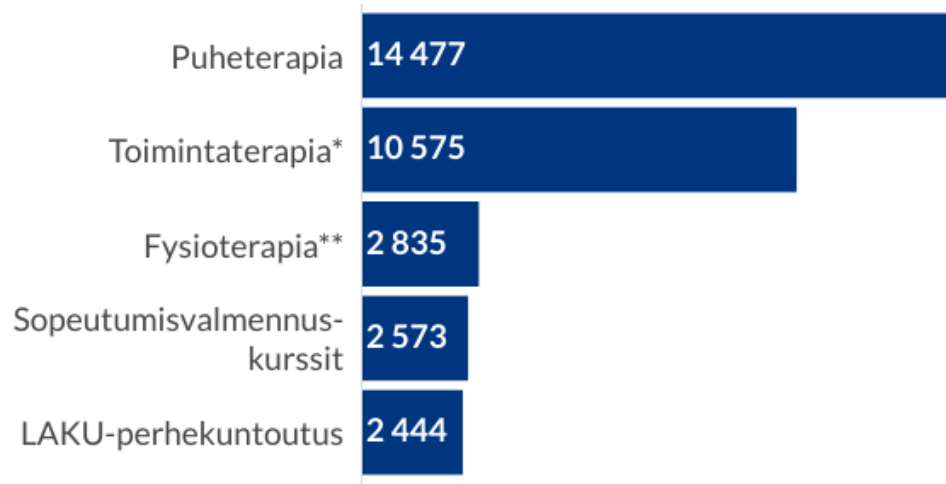
Kuntoutukseen hakeudutaan useimmin koulun alkaessa

Kuntoutusasiakkaat ikäryhmittäin



Top 5 kuntoutuspalvelut

Viisi yleisintä kuntoutuspalvelua asiakasmäärän mukaan



*Sisältää lasten ja nuorten toimintaterapian

**Sisältää lasten ja nuorten fysioterapian

Kelan terveiset

Kela|Fpa[®]

Asiakaspalautteista poimittua

- Kuntoutuksen ohjelma
 - Ohjelma epäselvä
 - Ohjelmien kestot eivät vastaa tarpeita
 - Ohjelma- ja henkilöstömuutokset aiheuttavat perheille haasteita, koska asiakasryhmälle on tärkeää rutiini ja ennakoitavuus.
 - Siirtymät, tauot ja "rytmitys" tulisi ottaa huomioon ohjelmassa.
- Vertaistukea ei ole ollut riittävästi
- Henkilöstön perehtyneisyys asiakasryhmään
- Tilat
 - Mm. akustiikka

Auditoinneista poimittua

- erikoislääkärin vaadittu pätevyys puuttui
 - EA1 koulutukset eivät olleet henkilöstöllä voimassa
 - kaikki vaaditut ammattihenkilöt ei ollut käytettävissä
 - moniammatillisen tiimin jäsenten osallistuminen kuntoutuksen sisältöön
 - kuntoutuspalautteissa sisällön puutteita
 - puutteita kirjaamisessa
 - henkilöstön riittävä työkokemus
 - kiinnitettävä huomiota henkilöstön kokemusvaatimusten täyttymiseen henkilövaihdoksissa
- Sopimuksen ja palvelukuvauksen noudattaminen on palveluntuottamisen ehto ja poikkeamat vaativat palveluntuottajalta toimenpiteitä määräaikaan mennessä. Kela seuraa toimenpiteiden toteutumista.

Etuusohjauksen terveiset

- Mikäli tulee jotain muutoksia tai tarkistuspyyntöjä, palveluntuottaja tulee ohjata vanhempia olemaan yhteydessä Kelaan jos kuntoutukseen tulee muutoksia tai tarkistuspyyntöjä. Esimerkiksi päätöstä ei voi tarkistaa/lakkauttaa pelkän palveluntuottajan ilmoituksen perusteella. Tarvitaan asiakkaan ilmoitus asiasta.
- Kelassa asiakkaan toimintakyky arvioidaan kuntoutusta myönnettäessä Kelaan toimitettujen asiakirjojen perusteella. Palveluntuottajan tulee olla Kelaan yhteydessä, mikäli herää epäilyksiä kuntoutuksen tarkoituksenmukaisuuden ja ajankohtaisuuden suhteen. Tällöin Kela käy keskustelun asiakkaan kanssa kuntoutuksen jatkamisesta, lakkauttamisesta tai muista tukitoimista.
- Kurssit järjestetään pääosin harkinnanvaraisen kuntoutuksen varoista. Kurssit ovat täyttyneet hyvin. Lisärahoitusta uusien kurssien toteuttamiseen ei ole tällä hetkellä saatavilla.
- Vuoden 2024 kurssit julkaistaan kuntoutuskurssihaussa kesällä 2023. Ne kurssit, joissa on keskitetty päätöksenteko, julkaistaan erikseen myöhemmin elokuussa. Näistä ilmoitetaan Kelan Yhteistyökumppanit verkkosivuilla kohdassa Kuntoutuspalvelut – Ajankohtaista.

Keskustelu

Kela|Fpa[®]

Ryhmäkeskustelu

- Valitaan 4-5 keskustelijaa. Keskustellaan max 15 minuuttia jonka jälkeen muilla on mahdollisuus kysyä tai kommentoida keskustelua.
- Palvelupolut hyvinvointialueilla -> mistä lausunnot ja lähetteet tulee, onko selkeä?
- Kuinka paljon tulee asiakasperheitä, joille kuntoutus ei ole oikea-aikaista
- Miten kuntoutuksen aikainen terveydenhuollon hoito ja tuki toteutuu
 - Miten kuntoutukseen ohjautuneet asiakkaat vastaavat palvelukuvauksen kohderyhmän kuvausta?
 - Onko lausunnoissa kuvattu riittävän hyvin asiakkaan kokonaistilanne mukaan lukien kuntoutuksen tavoitteet? Mitä olennaista tietoa lausunnosta mahdollisesti puuttuu?
 - Missä tilanteissa/olosuhteissa kuntoutus on jouduttu keskeyttämään?

Ennakkokysymykset ja vastaukset

Kela|Fpa^A



Kela|Fpa[®]

Kiitos mielenkiinnostanne

Anna Onnela
anna.onnela@kela.fi