

Kelan ja palveluntuottajajärjestöjen keskustelutilaisuus

10.2.2022

Kela|Fpa[®]



Asialista

- Kelan ja hyvinvointialueiden yhteistyö
- Palveluvalikon uudistaminen
- Vaativan lääkinnällisen kuntoutuksen terapiatarjouskilpailun yhteistyö järjestöjen kanssa
- Aikaisemmin käsitellyjä aiheita
- Kuntoutuspäätös ja laskutus
- Eläinavusteinen terapia
- Asiakkaan tukeminen asioinnissa
- Palveluiden laadun varmistaminen
- Hankintamenettelyt muutoksessa
- Kuntoutuksen kumppanuustyö vahvistuu
- Miten kehitämme yhteisiä keskustelutilaisuuksia?

Kelan ja hyvinvointialueiden yhteistyö

Palveluntuottajajärjestöjen ja Kelan tapaaminen

10.2.2022

Marjukka Turunen

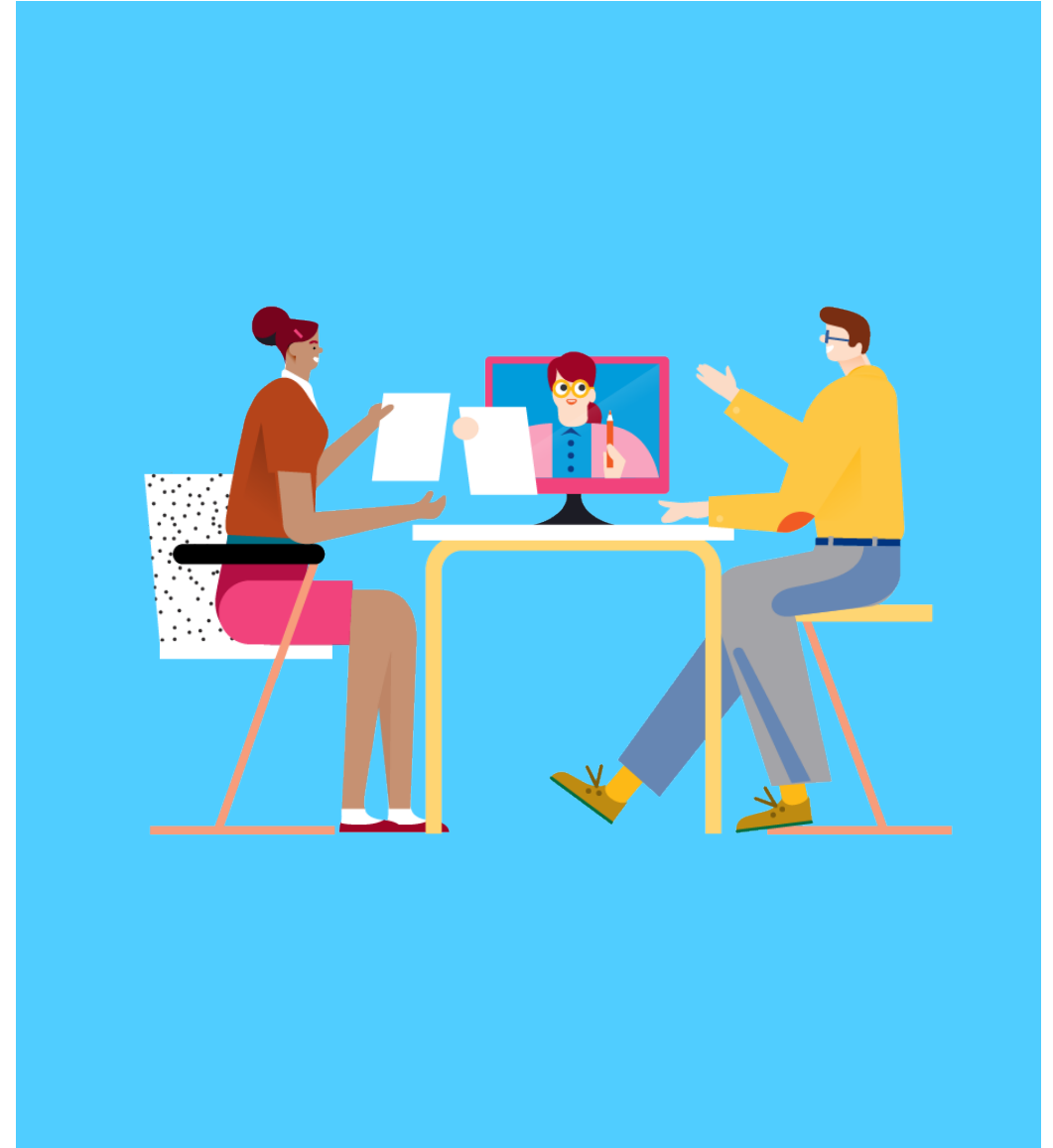
Kela|Fpa 

Kuntoutuspalvelut ja Kelan ja hyvinvointialueiden yhteistyö

- Kelan paikallisen yhteistyön vastuuhenkilöt on nimetty (1/HVA)
- Valtakunnan tasolla nimetään myös vastuuhenkilöt – kuntoutus: Maiju Kummunmäki
- Teemoittainen läpikäynti asiakkaiden palvelupolut, prosessit, toimintamallit käytävä
 - Kuntoutus, toimeentulotuki, työkykyetuedet kokonaisuudessaan ym.
- Kuntaliiton kanssa työn alla myös teemoittainen läpikäynti eri asiantuntijoiden kanssa
- Kuntoutuksen ohjeiden läpikäynti alkamassa: tulkinnat, kysymykset kootaan yhteen ja käydään vuoropuhelu STM, alueet, Kuntaliitto

Kehitämme palveluvalikkoa

- Kuntoutuskomitean ehdotus
- Kohteena harkinnanvaraisen ja ammatillisen kuntoutuksen palvelut
- Aikataulu: 6/2021-5/2022
- Syksy 2021
 - Nykyisten Kelan ammatillisten ja harkinnanvaraisten kuntoutuspalvelujen tarkastelu
 - Vastaavien palveluiden kartoitus valtakunnallisella tasolla
 - Uudistustarpeiden kartoitus
 - Eryteisesti etäkuntoutus ja moduulimalli
 - Kelan sisäiset työpajat
- Kevät
 - Kumppanuusyhteistyö: ohjaavat tahot, järjestöt, STEA, palveluntuottajat
 - Ministeriöt
- 5/2022 Suunnitelman hyväksyminen (tavoiteaika)



Ajatuksia palveluvalikon uudistamiseen ja yhteistyö

- Kokonaisuuden tarkastelu ja sen selkiyttäminen on tarpeen
- Moduulimallin ja etäkuntoutuksen hyödyntäminen
- Yhteistoimijuus
- Kuntoutumista tukevan toiminnan vieminen asiakkaan arkeen
- Valmennuksellinen työote
- Voitaisiinko kuntoutus- ja sopeutumisvalmennuskursseja kohdentaa useammille sairausryhmille (ei aina diagnoosiperusteisia)
- Yhteistyö kevät 2022
 - STM, TEM
 - terveydenhuolto
 - STEA ja järjestöt
 - palveluntuottajat

Vaativan lääkinällisen kuntoutuksen terapiatarjouskilpailun yhteistyö järjestöjen kanssa

- Avoinna oleviin yksilöterapian tarjouskilpailuihin liittyviin kysymyksiin ei ole mahdollista vastata. Järjestöjen kanssa on tehty mm. seuraavaa yhteistyötä yksilöterapian tarjouskilpailumateriaaliin liittyen:
 - Terapiajärjestöjen tapaamisia ja kirjallisia selvityspyyntöjä lasten ja nuorten terapioiden kestoista, opiskelijan käytöstä terapian toteutuksessa, terapiatilasta sekä ryhmäterapioiden erityiskysymyksistä jne.
 - Laaja kysely liitoille mm. seuraavista aiheista: tarjottavan asiakasmäärän laskeminen, osa-aikaisen ja kokoaikaisen terapeutin laadun arviointi, laadun arviointi ja elementit, laatu sopimuskaudella, terapiatilan minimivaatimukset, sopimuksen muutostarpeet
 - Kysely liitoille muun muassa terapeuttien tarjoamista, tarjousten realistisuutta ja pisteytystä koskien
 - Terapiasopimusluonnoksen kommentointimahdollisuus

Aikaisemmin käsitellyjä terapiapalveluja koskevia aiheita

- Palveluntuottajan tiedonsaantioikeudesta tiedote 15.1.2021, lisäksi asia esillä kokouksessa 9.2.2021
- Kuntoutusuunnitelman muutokset ja päätösten viivästyminen esillä kokouksessa 11.5.2021
- Kuntoutuspäätöksen antaminen ilman palveluntuottajan nimeämistä kokouksessa 9.2.2021
- Myönnettävän kuntoutuksen määrä ja perusteet kokouksessa 13.10.2021
- Takautuva kuntoutuspäätös kokoukset 9.2.2021 ja 13.10.2021
- Etäkäynti on palvelukuvauksen mukainen vaihtoehtoinen tapa toteuttaa yksilöterapiaa, asia esillä myös kokouksissa 27.10.2020 ja 11.5.2021
 - Myös koronaohjeistuksella laajennettu etäterapiamahdollisuutta ryhmäterapioihin

Vaativan lääkinällisen kuntoutuksen päätös ja laskutus

- Yksilöllisessä kuntoutuspäätöksessä on mainittu terapiamuoto ja ajanjakso, jolloin kyseistä terapiamuotoa koskeva päätös on voimassa
 - Kotikäyntimahdollisuus myönnetään automaattisesti yksilöterapioiden lukuun ottamatta allas- ja ratsastusterapioita
- Laskutusaika on 2 kk kuntoutuksen toteuttamisesta
 - Jos päätös annetaan takautuvalle, lasketaan kahden kuukauden laskutusaika alkavaksi päätöspäivämäärästä
 - Lähtökohtaisesti palveluntuottajalla tulisi olla asiakasta koskeva kuntoutuspäätös, jotta voi toteuttaa terapiaa
 - [Laskutusohje kuntoutuksen palveluntuottajalle – Yhteistyökumppanit - kela.fi](#)
 - [Terapioiden laskutus – Yhteistyökumppanit - kela.fi](#)
 - [Kuntoutuspsykoterapian laskutusohjeet \(kela.fi\)](#)
 - Jokaisessa laskulomakkeessa on ohjeet täyttämiseen kääntöpuolella

Sähköisen laskun toimittamisen tilanne

- Sähköisen laskun toimittamisen valmistelu on loppusuoralla
- Tällä hetkellä valmistellaan Kelan sisäisiä järjestelmiä ja robotiikkaan sähköisen laskun vastaanottamiseen
- Laskun toimittamisen testaaminen alkamassa muutaman palveluntuottajan kanssa
- Maksamista/laskuttamista koskevat edellytykset säilyvät ennallaan, ainoastaan laskun toimittaminen muuttuu sähköiseksi
- Sähköisen laskun toimittaminen etenee vaiheittain ja palveluittain
- Kela tiedottaa asiasta [Kela.fi/yhteistyökumppanit](https://kela.fi/yhteistyokumppanit)-sivuilla, kun käyttöönotto alkaa

Eläinavusteinen terapia

- Eläinavusteinen terapia voidaan hyväksyä menetelmänä, kun
 - terapeutilla on terapia-alan koulutus
 - terapeutilla on koulutus eläinavusteiseen menetelmään
 - eläimen käytölle on suunnitelma ja peruste
 - eläin on sopiva terapiaeläimeksi
 - ympäristö on turvallinen
 - terapeutilla on palvelukuvauksen mukainen tapaturmavakuutus asiakkaan tapaturman varalle

Asiakkaan tukeminen Kela-asioinnissa

- Ajanvarausmahdollisuus yhteydenottoon ja asiakaspalveluun
- Suullinen hakeminen kirjallisen hakemisen ja verkkoasioinnin ohella
 - Asiointitulkkaus ja VATU-tulkkaus
- Asiakkuusvastaavapalvelu (ASVA)
 - Asiakaspalvelussa erityistä tukea tarvitseva asiakas
- Moniammatillinen palvelu (MAP)
 - Etuuspalveluissa erityistä tukea tarvitseva asiakas
- Ohjaus kunnan palveluihin, esim. sosiaalityö
 - Lastensuojeluilmoitus lastensuojelulain perusteella
 - Sosiaalihuollon huoli-ilmoitus sosiaalihuoltolain perusteella

Palveluiden laadun varmistaminen

- Kelalle on esitetty huomio siitä, että Kelalla tulisi olla valmius puuttua sopimuskauden aikana tilanteisiin, joissa palveluntuottajan toteuttama palvelu ei vastaa sovittua.
 - Kela seuraa ja valvoo palvelujen toteuttamista (mm. auditoinnit, asiakaspalautteet, KAARI-kysely)
 - Edellisten lisäksi Kela seuraa ja valvoo palvelun toteuttamista myös muulla tavalla koko sopimuskauden ajan ja pyytää aktiivisesti palveluntuottajilta selvityksiä toteutuneesta palvelusta, kun siihen on tarve.
 - Esimerkiksi palaute etuustyöstä ja laskutuksesta
 - Jos palveluntuottajat tai muut tahot havaitsevat puutteita palvelun toteuttamisesta, voi asiasta ilmoittaa Kelalle
 - Ensisijaisesti Kela selvittää asiaa ja ohjaa palveluntuottajia palvelun toteuttamisessa
 - Jos selvittelyn perusteella käy ilmi, että kyse on sopimusrikkomuksesta, voi rikkomus johtaa myös sopimuksen purkuun



Kiitos yhteisestä keskustelusta. Seuraavien tapaamisten ajankohdat ilmoitamme myöhemmin.

Kiitos

Kela|Fpa[®]