

Vauva tulossa

Näin saat Kelan etuuksia



1.

Äiti,

käy neuvolassa ennen 5. raskauskuukautta. Ilmoita työnantajallesi äitiysvapaasta viimeistään 2 kk ennen vapaan aloittamista. Hae äitiysraha ja äitiysavustus verkossa 2 kk ennen laskettua aikaa. Voit hakea samalla myös lapsilisän ja vanhempainrahan.

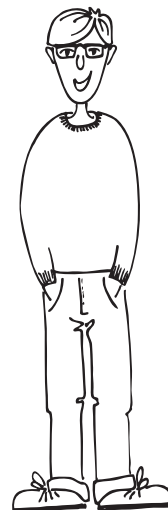
Kela tarvitsee neuvolasta saatavan raskaustodistuksen sekä mahdollisia muita liitteitä hakemuksesi ratkaisuun. Voit skannata tai kuvata liitteet ja lähettää ne verkossa tai postittaa mihin tahansa Kelan toimistoon.

Jäät äitiyslomalle 50-30 arkipäivää ennen laskettua aikaa. Äitiysrahasi alkaa.

2.

Isä,

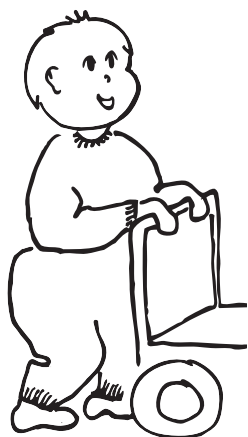
muista ilmoittaa työnantajalle isyysvapaastasi 2 kk ennen vapaan alkua. Sovi työnantajasi kanssa vapaan ajankohta. Vapaata on yhteensä 54 arkipäivää. Isyysrahan voi hakea ennen tai jälkeen isyysvapaan aloittamisen



3.

Vauva syntyy

Lapsilisä alkaa. Isä voi aloittaa isyysvapaansa. Isä voi pitää 1-18 arkipäivää vapaata samaan aikaan äidin kanssa tai jättää osan tai kaikki vapaat pidettäväksi myöhemmin. Äiti käy jälkitarkastuksessa ja saa siitä todistuksen. Todistus tarvitaan Kelaan vanhempainrahan maksua varten. Sen voi lähettää verkossa sähköisessä muodossa.



4.

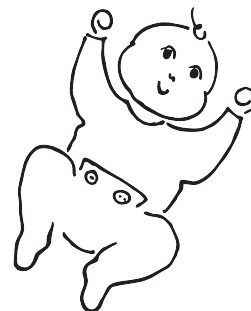
Lapsi n. 3 kk

Vanhempainraha alkaa isälle tai äidille tai kummallekin vuorotellen (= osittainen vanhempainraha).

5.

Lapsi n. 9 kk

Vanhempainraha loppuu. Isä voi pitää loput isyysvapaat tai siirtää niitä myöhemmäksi.



6.

Hoitovapaalle

Isä tai äiti voi jäädä hoitovapaalle. Ilmoita siitä työnantajalle 2 kk ennen vapaata ja hae kotihoidon tuki verkossa. Vaihtoehtona on mennä töihin ja tehdä töitä keskimäärin enintään 30 tuntia viikossa ja saada Kelasta osittaista hoitorahaa. Sitä voi saada molemmat vanhemmat, jos lasta hoidetaan eri aikoina. Jos lapsi menee yksityiseen päiväkotiin tai hoitajalle, hakekaa Kelasta yksityisen hoidon tukea. Vaihtoehtona on myös kunnallinen päivähoito, mutta silloin Kela ei maksa tukea.

7.

Lapsi 2 v.

Isän vapaat pidetään ennen kuin lapsi täyttää 2 v. Jos et ole hakenut vielä isyysrahaa, hae se 2 kk kuluessa lapsen 2-vuotispäivästä. Kotihoidon tuki voi jatkua, kunnes lapsi täyttää 3 v. ja pidempäänkin, jos lapsella on nuorempia sisaruksia.



Hae tuet verkossa www.kela.fi/asiointi
Lisätietoja: www.kela.fi/lapsiperhe
Kysy neuvoa verkossa www.kela.fi/kerttu



Lapsiperheen palvelunumero
ma-pe klo 8-18
020 692 206

Kela 