

# En baby på väg?

## Så här söker du stöd från FPA



1.

### Mamma,

besök rådgivningen före den 5 graviditetsmånaden. Meddela din arbetsgivare att du ska bli mammaledig senast 2 månader i förväg. Sök moderskapspenning och moderskapsunderstöd på webben 2 mån före beräknad nedkomst. Du kan samtidigt söka barnbidrag och föräldrapenning.

FPA behöver ditt graviditetsintyg som du får från rådgivningen och eventuella andra bilagor för att avgöra din ansökan. Skanna eller fotografera bilagorna och skicka dem via e-tjänsten eller per post till vilken FPA-byrå som helst.

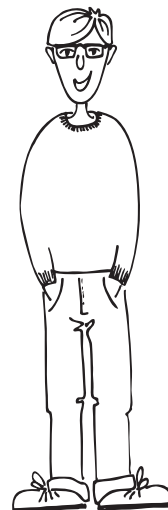
Du blir mammaledig 30 vardagar före beräknad nedkomst (eller tidigast 50 vardagar tidigare). Då börjar du få moderskapspenning.

2.

### Pappa,

kom ihåg att meddela din arbetsgivare om din kommande faderskapsledighet senast 2 månader i förväg och kom överens om ledighetens tidpunkt.

Ledigheten är totalt 54 vardagar. Du kan söka faderskapspenningen före eller efter faderskapsledigheten.



3.

### Barnet föds

Barnbidraget börjar. Pappan kan ta 1-18 vardagar ledigt samtidigt med mamman eller spar hela faderskapsledigheten till en senare tidpunkt.

Mamman går på efterkontroll och får ett intyg som hon skickar till FPA. Intyget kan skickas via e-tjänsten. Intyget behövs för utbetalning av föräldrapenning.

4.

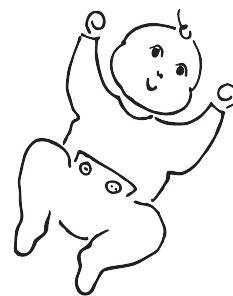
### Barnet ca 3 mån

FPA börjar betala föräldrapenning till pappan eller mamman eller båda turvis. (= partiell vårdpenning).

5.

### Barnet ca 9 mån

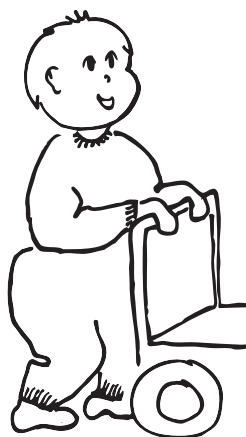
Föräldrapenningen upphör. Pappan kan ta ut resten av faderskapsledigheten eller spara den till senare tidpunkt.



6.

### Vårdledig

Mamma eller pappa kan ta vårdledigt. Meddela det till din arbetsgivare minst 2 månader i förväg. Sök vårdpenning på e-tjänsten. Alternativt kan du arbeta i snitt 30 timmar i veckan och få partiell vårdpenning från FPA. Om båda föräldrarna gör korta arbetsdagar och sköter barnet olika tider kan båda få partiell vårdpenning. Om barnet har privat dagvård kan ni söka stöd för privat vård hos FPA. Om barnet har en kommunal dagvårdsplats betalar FPA inget stöd.



7.

### Barnet 2 år

Faderskapsledigheten ska tas ut innan barnet fyller 2 år. Om du inte ännu sökt faderskapspenning, gör det inom 2 månader efter barnets 2-årsdag.

Stödet för hemvård kan fortsätta tills barnet fyller 3 år, och till och med längre om barnet har yngre syskon.



Sök stöd på webben [www.fpa.fi/etjanst](http://www.fpa.fi/etjanst)  
Mer information: [www.fpa.fi/foralder](http://www.fpa.fi/foralder)



Servicenumret för barnfamiljer  
mån–fre kl. 8–18  
020 692 226

**Fpa** 