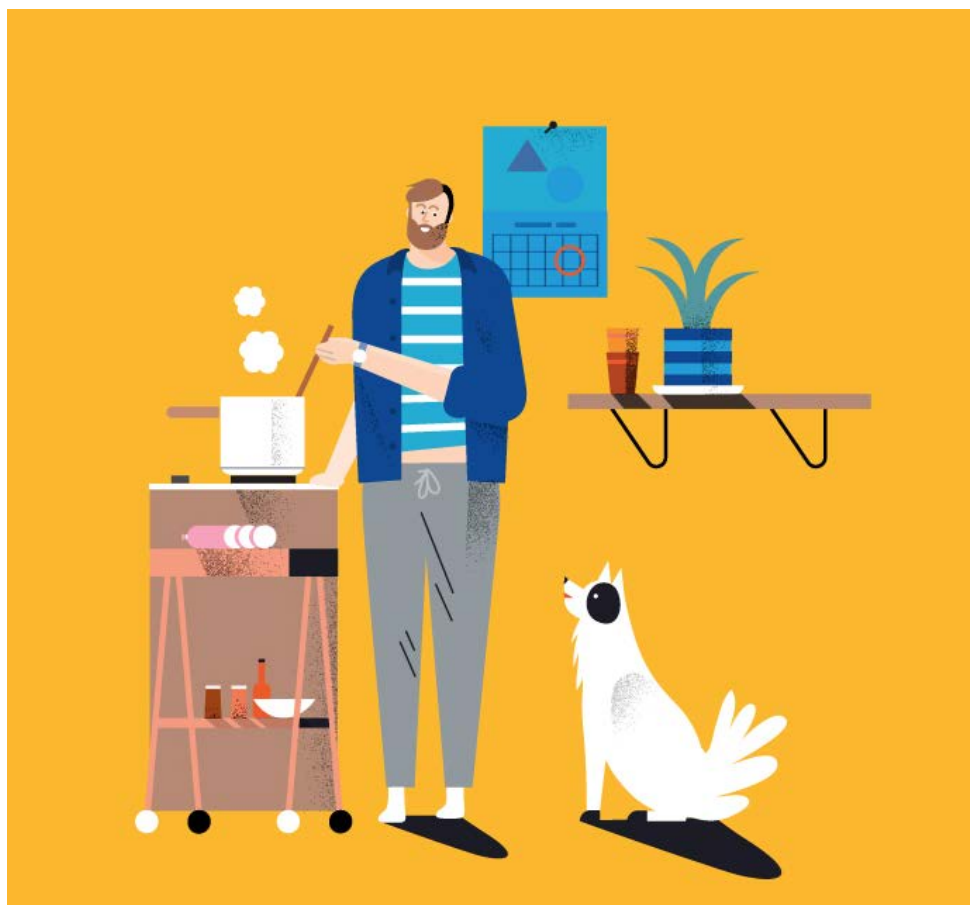


# Utkomststöd

KORT OCH LÄTTLÄST



# Innehåll

<a href="#">Utkomststöd</a>	1
<a href="#">Vad är utkomststöd?</a>	2
<a href="#">För vilka utgifter kan man få utkomststöd?</a>	3
<a href="#">Hur påverkar inkomster utkomststödet?</a>	5
<a href="#">Så här räknas utkomststödet</a>	6
<a href="#">Ansökan och utbetalning</a>	8
<a href="#">FPA till din tjänst</a>	13

## Lättläst

Den här broschyren är skriven i samarbete med LL-Center och Selkokeskus.

LL-Center har beviljat broschyren symbolen för lättläst.

Symbolen betyder att broschyren är lätt att läsa och förstå.



# Utkomststöd

I den här broschyren kan du läsa om grundläggande utkomststöd.

Du kan få grundläggande utkomststöd från FPA om dina inkomster, tillgångar och andra stöd inte räcker till för dina nödvändiga utgifter. Sådana utgifter är till exempel utgifter för mat och bostad.

I den här broschyren finns den viktigaste informationen om utkomststödet år 2020, men alla detaljer finns inte med.

Innan du ansöker om utkomststöd ska du ta reda på om du kan få andra stöd från FPA. Andra stöd är till exempel bostadsbidrag och olika arbetslöshetsförmåner. Du kan läsa om de här stöden i andra broschyrer.

Du kan också få stöd och tjänster från din hemkommun. Kommunen kan till exempel betala kompletterande och förebyggande utkomststöd. Du får mera information via kommunens webbplats, socialbyrån eller hälsovårdscentralen.

## Vad är utkomststöd?

Du kan ansöka om utkomststöd om dina pengar inte räcker till för dina nödvändiga utgifter. Sådana utgifter är till exempel utgifter för mat och bostad.

Utkomststödet består av tre delar:

- grundläggande utkomststöd
- kompletterande utkomststöd
- förebyggande utkomststöd.

Grundläggande utkomststöd ansöker man om hos FPA.

Du kan också ha sådana utgifter som du inte kan få grundläggande utkomststöd för. I så fall kan kommunens socialtjänst överväga att betala kompletterande eller förebyggande utkomststöd till dig.

Ansök alltid först om grundläggande utkomststöd hos FPA. Vid behov kan du ansöka om kompletterande eller förebyggande utkomststöd med samma ansökan.

I din ansökan kan du skriva att du vill att FPA skickar din ansökan om kompletterande eller förebyggande utkomststöd till kommunen, så att den kan behandlas där.

## För vilka utgifter kan man få stöd?

Man kan inte få grundläggande utkomststöd för alla utgifter som man har. Stödet kan man bara få för nödvändiga utgifter. Sådana utgifter är till exempel utgifter för mat och bostad.

De utgifter som godkänns kan höra till en grunddel eller till övriga grundutgifter.

### Grunddelen

I grunddelen ingår vanliga utgifter i det dagliga livet. Sådana är till exempel utgifter för mat och kläder.

När du ansöker om grundläggande utkomststöd behöver du inte lämna in kvitton eller räkningar som gäller de utgifter som hör till grunddelen.

När FPA räknar ut hur stort utkomststödet kan vara beaktas en grunddel för varje enskild familjemedlem.

### I grunddelen ingår:

- utgifter för mat
- utgifter för kläder
- mindre hälsovårdsutgifter (till exempel läkemedel som man får köpa utan recept)
- utgifter för personlig hygien och renlighet i hemmet
- utgifter för lokaltrafik
- prenumeration på en dagstidning
- utgifter för användning av telefon och datakommunikation
- utgifter för hobby- och fritidsverksamhet
- andra motsvarande utgifter i det dagliga livet.

## Övriga grundutgifter

Beroende på din situation kan du dessutom få utkomststöd för övriga grundutgifter.

Om du ansöker om stöd för dessa utgifter ska du skicka in en utredning om dem till FPA (till exempel hyreskontraktet eller en räkning).

Om utgifterna är skäligen beaktar FPA dem i sin helhet.

### Övriga grundutgifter är:

- boendeutgifter (till exempel hyra, vederlag, el, hemförsäkring och underhållsutgifter för ett egnahemshus)
- nödvändiga flyttkostnader
- utgifter för offentlig hälsovård som inte ingår i grunddelen (till exempel klientavgifterna på en hälsovårdscentral, receptbelagda läkemedel och glasögon)
- utgifter för kommunal barndagvård
- utgifter för morgon- och eftermiddagsverksamhet för skolelever
- vissa utgifter som en förälder har för att träffa sitt barn om de inte bor tillsammans
- utgifter för att kunna få en nödvändig identitetshandling, uppehållshandling eller resehandling.

## Hur påverkar inkomster stödet?

Alla de inkomster och tillgångar som du och din familj har påverkar hur mycket du kan få i grundläggande utkomststöd. Sociala förmåner räknas också som inkomster, till exempel andra stöd från FPA.

Det grundläggande utkomststödet är ett ekonomiskt stöd som beviljas i sista hand. Det betyder att du först måste ansöka om andra stöd som du kan ha rätt att få.

Exempel på andra stöd som FPA betalar är:

- arbetslöshetsförmåner
- bostadsbidrag
- pensioner
- studiestöd
- sjukdagpenning
- föräldradagpenning
- barnbidrag
- hemvårdsstöd
- underhållsstöd.

När FPA fattar beslut om utkomststöd beaktas din inkomst efter att skatten dragits av. Det kallas nettoinkomst.

Det är bra att komma ihåg att alla dina tillgångar inverkar på utkomststödet. Om du till exempel har sparat pengar på ditt bankkonto räknas pengarna som en tillgång.

# Så här räknar FPA ut utkomststödet

Du kan få grundläggande utkomststöd om de utgifter som godkänns är större än dina inkomster och tillgångar.

FPA gör upp en beräkning av dina inkomster och utgifter. Grunddelen beaktas som utgift. Med hjälp av beräkningen ser man hur mycket du kan få i utkomststöd.

FPA räknar ut stödet så här: de utgifter som man kan få utkomststöd för dras av från inkomsterna.

Utkomststödet är skattefritt.

Förkortningen euro/mån betyder euro per månad.

## Exempel på hur utkomststödet räknas

Sanna är en arbetslös ensamförsörjare. Hon har två barn som är 11 och 13 år gamla. Hon ansöker om grundläggande utkomststöd hos FPA eftersom hennes pengar inte räcker till för alla utgifter.

### Familjens inkomster är:

- arbetsmarknadsstöd och barnförhöjning  
662,72 euro/mån
- barnbidrag och ensamförsörjartillägg  
326,32 euro/mån
- bostadsbidrag  
592 euro/mån
- underhållsstöd  
334,02 euro/mån

Inkomster totalt:  
1 915,06 euro/mån

### Familjens utgifter är:

- hyra  
810 euro/mån
- vattenavgift  
45 euro/mån
- vanliga dagliga utgifter, alltså grunddelen  
1 250,51 euro/mån:
  - ensamförsörjare  
572,52 euro/mån
  - första barnet över 10 år  
351,55 euro/mån
  - andra barnet över 10 år  
326,44 euro/mån

Utgifter totalt:  
2 105,51 euro/mån

Utgifterna dras av från inkomsterna:  
 $1\,915,06 \text{ euro/mån} - 2\,105,51 \text{ euro/mån} = -190,45 \text{ euro/mån}$ .

**Sannas familj får 190,45 euro/mån i grundläggande utkomststöd.**

# Ansökan och utbetalning

Ansök om grundläggande utkomststöd på nätet:

[www.fpa.fi/etjanst](http://www.fpa.fi/etjanst)

Läs i ansökan vilka bilagor som du måste skicka med din ansökan. Du kan lägga till bilagorna på nätet.

Du kan också ansöka om stöd genom att fylla i en pappersblankett. Du kan hämta blanketten på en FPA-byrå eller skriva ut den på nätet:

[www.fpa.fi/blanketter](http://www.fpa.fi/blanketter)

Om du ansöker om stöd med en pappersblankett ska du skicka blanketten till FPA per post.

FPA:s postadress är

**FPA**  
**PB 10**  
**00056 FPA**

## Muntlig ansökan

Om du inte har möjlighet att ansöka om grundläggande utkomststöd på nätet eller med en pappersblankett kan du göra din ansökan muntligt. Ring i så fall FPA eller besök en FPA-byrå.

## Hur länge tar det för FPA att behandla en ansökan?

Kom ihåg att fylla i din ansökan noggrant. Lämna också in alla de bilagor som behövs för ansökan. Gör du det får du beslutet snabbare.

Om din ansökan innehåller all den information som behövs får du ett beslut från FPA inom 7 vardagar.

Om både du och FPA anser att din ansökan är brådskande fattar FPA ett beslut redan samma dag eller nästa vardag.

## När betalas stödet ut?

När FPA har behandlat din ansökan får du ett beslut per post. I beslutet står det hur mycket stöd du får, motiveringarna för beslutet och när stödet betalas ut. Du får ett beslut även om du inte kommer att få något utkomststöd.

Det grundläggande utkomststödet betalas ut den första bankdagen i månaden. Om FPA inte hinner betala ut ditt stöd på den normala betalningsdagen betalas det ut genast efter att beslutet fattats. I så fall är pengarna på ditt bankkonto inom 2 bankdagar från det att FPA har fattat beslutet.

Om du vill kan FPA betala ditt utkomststöd direkt till hyresvärden så att hyran blir betald. FPA kan också betala din elräkning eller din hemförsäkring direkt till faktureraren.

FPA kan också betala andra räkningar som du får efter att du har fått beslutet om grundläggande utkomststöd.

Förfallodagen på räkningen måste vara under den tid som beslutet gäller. Detta gäller förfallodagen på den ursprungliga räkningen, inte förfallodagen på en betalningspåminnelse.

Med beslutet får du en lista på vilka räkningar du kan skicka till FPA.

## Betalningsförbindelse

Du kan få en del av ditt grundläggande utkomststöd som en betalningsförbindelse. Med betalningsförbindelsen kan du skaffa till exempel mediciner eller glasögon.

Du får betalningsförbindelsen tillsammans med beslutet. På betalningsförbindelsen står det vad du kan betala med den.

När din ansökan godkänns får du samtidigt en betalningsförbindelse som gäller på apoteket. Med betalningsförbindelsen kan du skaffa de receptbelagda mediciner som du behöver.

FPA skickar betalningsförbindelsen till apoteket via nätet. Du behöver bara visa upp ditt FPA-kort eller ett identitetsbevis när du besöker apoteket.

## Meddela FPA om din situation förändras

Om ditt liv förändras kan det påverka de stöd som du får från FPA. Förändringar kan till exempel gälla hur du bor, dina inkomster eller din familj.

Kom ihåg att meddela förändringarna till FPA. Du kan göra det på nätet, per telefon eller på en FPA-byrå.

Du har ansvar för att FPA har rätt information om dig. Då betalas stödet ut till rätt belopp.

## Att söka ändring i FPA:s beslut

Om du tycker att det finns ett fel i FPA:s beslut kan du be att FPA justerar beslutet.

Vid behov kan du ansöka om omprövning av beslutet hos centret för omprövning.

Tillsammans med beslutet får du anvisningar om hur du kan ansöka om justering och omprövning av beslutet.

## Behöver du hjälp?

Du kan få personlig hjälp av FPA:s kundservice per telefon eller på en FPA-byrå. Du kan boka tid på FPA-byrån på förhand.

Om du eller din familj har behov av att diskutera med kommunens socialtjänst kan FPA och kommunen samarbeta för att hjälpa dig.

# FPA till din tjänst

## På nätet

På FPA:s webbplats hittar du information:

[www.fpa.fi](http://www.fpa.fi)

Du kan ställa frågor och få råd:

[www.fpa.fi/fraga-fpa](http://www.fpa.fi/fraga-fpa)

Du kan beräkna stödets belopp:

[www.fpa.fi/berakning](http://www.fpa.fi/berakning)

I e-tjänsten kan du sköta många olika FPA-ärenden:

[www.fpa.fi/etjanst](http://www.fpa.fi/etjanst)

Man måste logga in i e-tjänsten med bankkoder eller mobil-ID. När du har loggat in kan du ansöka om olika förmåner, skicka bilagor, se om FPA har behandlat din ansökan, skicka meddelanden, meddela förändringar och be att en förmån dras in.

## Behöver du tolk?

Om du inte kan finska, svenska eller engelska kan du få tolkning:

[www.fpa.fi/tolkning](http://www.fpa.fi/tolkning)

## Per telefon

Öppen vardagar 9–16.

Arbetslöshet.....020 692 230  
Boende.....020 692 230  
Föräldraskap.....020 692 226  
Indrivning.....020 634 4940  
Internationella situationer.....020 634 0300  
Pensioner.....020 692 222  
Rehabilitering och handikappbidrag....020 692 225  
Sjukdom och kort.....020 692 224  
Studier och värnplikt.....020 692 229  
**Utkomststöd.....020 692 227**

## På byrån

Se besöksadresser och öppettider på nätet:

[www.fpa.fi/byraer](http://www.fpa.fi/byraer)

## Boka tid på förhand

Du kan boka tid till telefonservicen eller servicestället:

[www.fpa.fi/boka-tid](http://www.fpa.fi/boka-tid)



# FPA på lätt svenska

## Webbsidor (publiceras 2020):

[www.fpa.fi/lattlast](http://www.fpa.fi/lattlast)

## Broschyrer:

Allmänt bostadsbidrag

Arbetslöshet

Barnfamiljer

Flyttning till eller från Finland

Pensioner och andra stöd för pensionstagare

Sjukdomstid och rehabilitering

Studier och värnplikt

■ Utkomststöd

Du kan hämta broschyrer på FPA-byråerna.

Broschyrerna på andra språk finns på nätet  
[www.fpa.fi/andrasprak](http://www.fpa.fi/andrasprak)