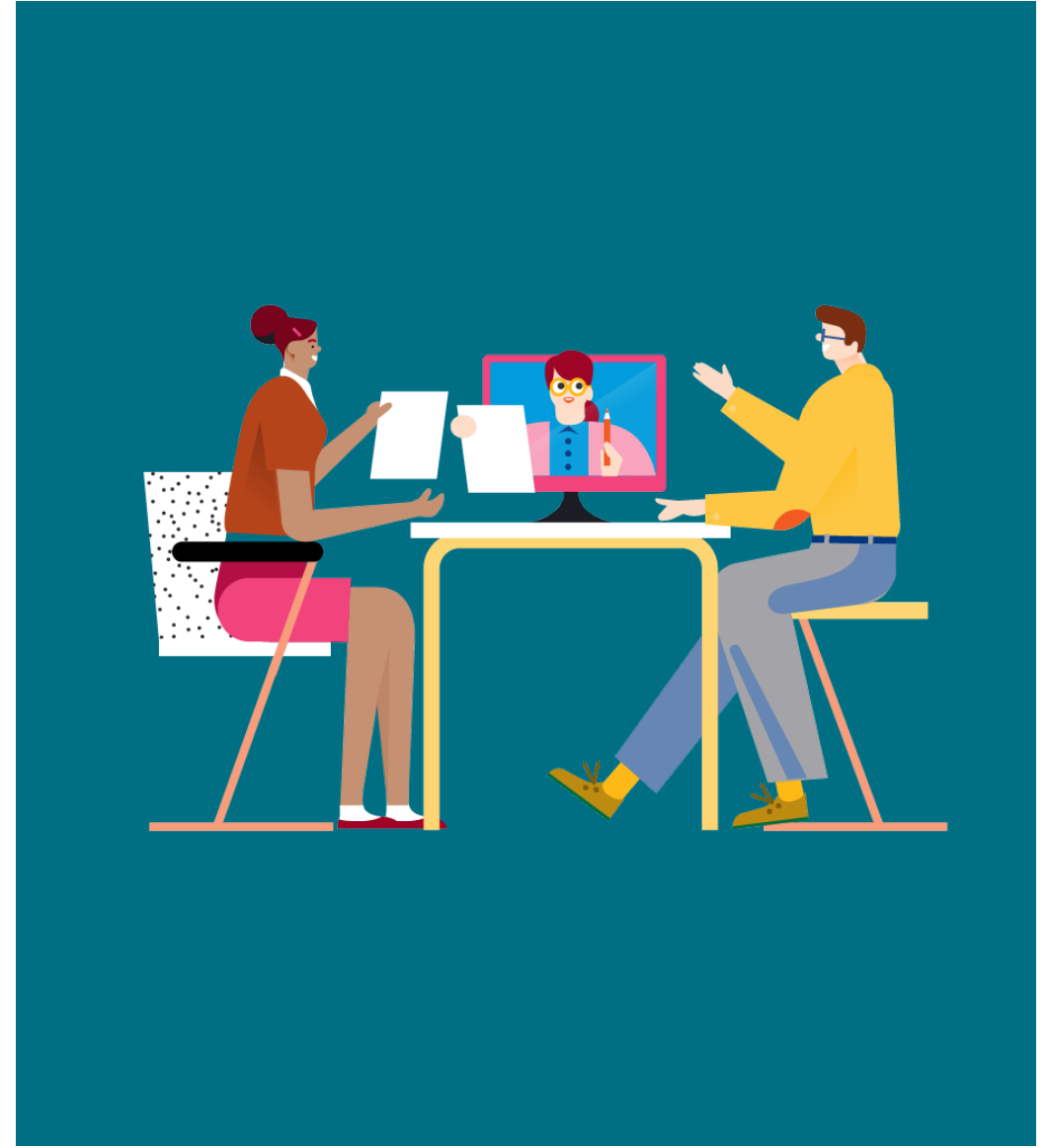


Näin tarkistat lokitiedot Työnantajan asiointipalvelussa

Asiointiopas, miten lokitiedoista
voi tarkistaa palvelun käyttäjän ja
käynnin tarkoituksen.

www.kela.fi/tyonantajat



Sisällys

- Käyttöoikeus lokitietoihin
- Lokitietojen tarkistaminen
- Mitä lokitiedoista näkee
- Lokitietojen lajittelu
- Muuta huomioitavaa
- Kysymykset ja palautteet
- Muita työnantajan asiointioppaita

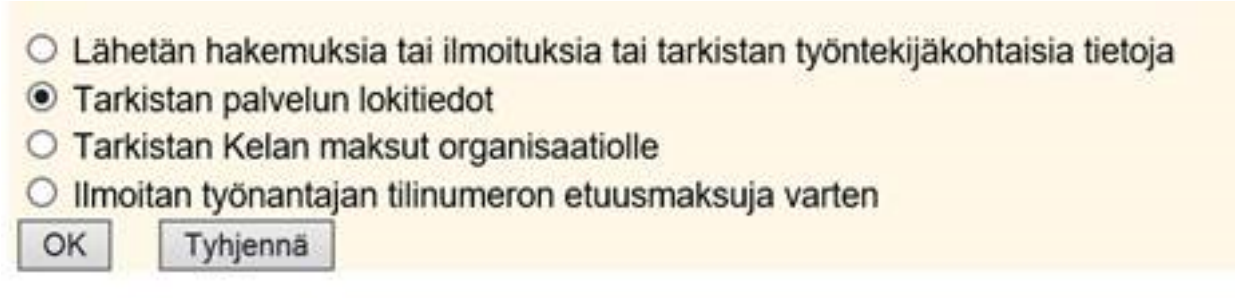
Lokitietojen tarkistus edellyttää käyttöoikeutta

- Työnantaja voi itse tarkistaa Työnantajan asiointipalvelusta, kuka työnantajan nimissä on käyttänyt asiointipalvelua ja mitä palvelun toimintoja hän on käyttänyt.
- Työnantajaorganisaation Katso-pääkäyttäjällä tai Katso-rinnakkaispääkäyttäjällä on suoraan oikeudet lokitietojen tarkistamiseen.
- Työnantajaorganisaation pääkäyttäjät voivat myös myöntää Katso-palvelussa Lokitiedot-roolin toiselle henkilölle. Lokitiedot-rooli edellyttää, että käyttäjällä on myös Kelan rooli "Hakemukset, maksut ja päätökset".

Näin tarkistat lokitiedot

1/2

- Valitse asiointipalvelun aloitussivulta valinta "Tarkistan palvelun lokitiedot"



A screenshot of a web interface showing a selection menu. The menu has four radio button options. The second option, "Tarkistan palvelun lokitiedot", is selected and highlighted with a red arrow. Below the options are two buttons: "OK" and "Tyhjennä".

- Lähetän hakemuksia tai ilmoituksia tai tarkistan työntekijäkohtaisia tietoja
- Tarkistan palvelun lokitiedot
- Tarkistan Kelan maksut organisaatiolle
- Ilmoitan työnantajan tilinumeron etuusmaksuja varten

OK Tyhjennä

- Jos valinta ei tule näkyviin, varmista, että sinulla on tarvittava Katsovaltuutus. Valikon sisältö muokkautuu käyttövaltuuksien mukaan.

Näin tarkistat lokitiedot

2/2


- 1 Voit hakea kaikki asiointipalvelun käyttötiedot enintään 31 kalenteripäivän aikajaksolta.
- 2 Voit myös rajata hakua, eli tarkastella, mitä yksittäinen käyttäjä (Katso-tunniste) on palvelussa tehnyt tai ketkä ovat käsitelleet yksittäisen työntekijän (henkilötunnus) tietoja palvelussa käsitelleet.

1 Tarkistan palvelun lokitiedot ajalta - (aikajakso voi olla enintään 31 kalenteripäivää)

2 Voit rajata hakua kirjoittamalla Katso-tunnisteen ja/tai työntekijän henkilötunnuksen.

Katso-tunniste

Työntekijän henkilötunnus

 Voit rajata hakua kirjoittamalla Katso-tunnisteen ja/tai työntekijän henkilötunnuksen. Henkilötunnus on kirjoitettava muodossa pvkkvvvv-111A. Katso-tunniste on kirjoitettava samalla tavoin kuin se näytetään Katso-palvelussa

Nämä tiedot lokitietojen haku näyttää

- Päivämäärä ja tarkka kellonaika, jolloin palvelun tiettyä toimintoa on käytetty.
- Mikä Katso-tunniste (6-merkkinen tunnus) on toiminnon tehnyt.
- Mitä lokitiedoista näkee
- Lokitietojen lajittelu
- Mikä on Katso-tunnisteen omistajan nimi siinä muodossa, jossa se on tallennettu Katso-palveluun.
- Toiminnot, jotka palvelussa on avattu kyseisenä aikana (katso diat 9-13).
- Sen työntekijän henkilötunnus, jonka tietoja on käsitelty.

Lokitietojen hakutuloksia voi lajitella

1/2

Esimerkkinäkymä hakutuloksista:

Asiointipalvelun käyttö ajalla 04.09.2018 - 05.10.2018

Voit lajitella tietoja sarakkeiden otsikoista.

<u>Lokiaika</u>	<u>Katso-tunniste</u>	<u>Nimi</u>	<u>Toiminto</u>	<u>Henkilötunnus</u>
2018-10-05 11.14.57.278321	q5xp7s	Leena Leipuri	Aiemmin Lähetetyt	101010-1001
2018-10-05 08.06.16.985627	q5xp7s	Leena Leipuri	Aiemmin Lähetetyt	101010-1001

Lokitietojen hakutuloksia voi lajitella

2/2

- Voit lajitella hakutietojen sarakkeiden otsikoista palvelun käyttöä hakemallasi ajanjaksolla.
- Lokitietonäkymä muokkautuu sen mukaan, mitä lajitteluotsikkoa käytät.

Asiointipalvelun käyttö ajalla 04.09.2018 - 05.10.2018

Lokiaika

- Lokiaika-sarakkeen kautta lajittelemalla voit tarkastella tiettyinä ajankohtana tehtyjä tietojen käsittelyjä.

Katso-tunniste

- Katso-tunniste-sarakkeen kautta voit tarkastella niitä tapahtumia, joihin yksittäisen Katso-tunniste liittyy

Nimi

- Nimi-sarakkeen kautta voit tarkastella käyttäjien nimien mukaisesti palvelun käyttöä

Toiminto

- Toiminto-sarakkeen kautta voit tarkastella toimintojen mukaan tapahtumia

Henkilötunnus

- Henkilötunnus-sarakkeen kautta voit tarkastella milloin, missä asioissa ja kuka on käsittelyt tietyn työntekijän henkilötunnusta palvelussa.

Lokitietojen tarkistamisessa huomioitavaa

- Seuraavilla dioilla on avattu, mitä kukin lokitietojen toiminto tarkoittaa,
- On hyvä huomioda, että hakemuksia tekevät etenevät asiointipalvelussa yleensä aloituksesta sivu kerrallaan saapumisvahvistukseen ja tulostukseen asti, eli heidän tunnisteensa löytyvät kaikista näistä toiminnoista. Loki- ja maksutietojen tarkistaminen ovat omia toimintojaan.
- Lokitiedoista voi tarkistaa, ovatko hakemusten tekijät käsitelleet heidän vastuualueeseensa kuuluvien henkilöiden asioita.

Lokitietojen toimintojen selitteet

1/5

Toiminto	Mitä toiminto kuvaa
Aiemmin lähetetyt	Käyttäjä on siirtynyt Aiemmin lähetetyt -sovellukseen.
[Etuussovellus] Aiemmin lähetetyt	Käyttäjä on siirtynyt etuussovelluksen (esim. Sairauspäivärahat) Aiemmin-lähetetyt toimintoon
Aiemmin lähetetyn PDF [Etuus-sovellus] [Etuus] pv.kk.vvvv	Käyttäjä on katsonut etuussovelluksesta (esim. Vahempainpäivärahat) pv.kk.vvvv lähetetyn etuutta (esim. lomakustannuskorvausta) koskevan PDF-lomakkeen.
Aloitus	Käyttäjä on siirtynyt Aloitus-sivulle.
Ilmoitus tai hakemus	Käyttäjä on siirtynyt Ilmoitus tai hakemus -sivulle, josta käyttäjä voi siirtyä etuussovellukseen (esim. Sairauspäivärahat) tai siirtyä Aiemmin lähetetyt, Maksut tai Päätökset -sovellukseen.

Lokitietojen toimintojen selitteet

2/5

Toiminto	Mitä toiminto kuvaa
[Etuus-sovellus] [Etuus]	Käyttäjä on siirtynyt Hakemukset ja ilmoitukset -sivulta etuuden sovellukseen (Esim. Työskentely ulkomailla).
[Etuus] Palkka	Käyttäjä on siirtynyt etuuskohtaiselle palkkatietojen ilmoittamisen sivulle.
[Etuus] Esitetyt työtulot	Käyttäjä on siirtynyt etuuskohtaiselle esitettyjen työtulojen ilmoittamisen sivulle.
[Etuus] Keskeytys	Käyttäjä on keskeyttänyt etuutta koskevan ilmoituksen tai hakemuksen täyttämisen.
[Etuus] Myöhästymisselvitys	Käyttäjä on siirtynyt Sairauspäivärahat-sovelluksessa etuuden hakemuksessa Myöhästymisselvitys-sivulle.

Lokitietojen toimintojen selitteet

3/5

Toiminto	Mitä toiminto kuvaa
Osasairauspäiväraha Ilmoitus osa-aikatyötä koskevasta sopimuksesta	Käyttäjä on valinnut Sairauspäivärahat-sovelluksesta osasairauspäivärahaa koskevan ilmoituksen: Ilmoituksen osa-aikatyötä koskevasta sopimuksesta.
Vahempainraha Osa-aikatyö	Käyttäjä on valinnut vanhempainpäivärahat-sovelluksesta vanhempainrahaa koskevan ilmoituksen: Tiedot osa-aikatyösopimuksesta osittaista vanhempainrahaa varten
Erityisäitiysraha Työolosuhteet	Käyttäjä on valinnut Vahempainpäivärahat-sovelluksesta erityisäitiysrahaa koskevan ilmoituksen: Ilmoitus työtehtävistä ja työoloista sekä työstä poissaolosta (SV96)
[Etuus] Yhteystiedot	Käyttäjä on siirtynyt hakemuksen tai ilmoittamisen täyttämässä Yhteystiedot-sivulle.
[Etuus] Yhteenveto	Käyttäjä on siirtynyt etuutta koskevan hakemuksen tai ilmoituksen täyttämässä Yhteenveto-sivulle.
[Etuus] Saapumisvahvistus ja tulostus	Käyttäjä on lähettänyt etuutta koskevan ilmoituksen tai hakemuksen

Lokitietojen toimintojen selitteet

4/5

Toiminto	Mitä toiminto kuvaa
gptilineroweb Tietojen haku	Käyttäjä on siirtynyt Tilinumero-sovellukseen.
gptilineroweb 0-tilinumero	Käyttäjä on siirtynyt Tilinumeron muutos -sivulle
gptilineroweb 2-ulkomaantilinumero	Käyttäjä on siirtynyt Ulkomaan tilinumeron muutos -sivulle
gptilineroweb 3-yhteenveto	Käyttäjä on siirtynyt tilinumeron ilmoittamisessa Yhteenveto-sivulle
gptilineroweb 4-saapumisvahvistus	Käyttäjä on siirtynyt tilinumeron ilmoittamisessa Saapumisvahvistus-sivulle eli tilinumeron ilmoitus on lähetetty Kelaan.
gptilineroweb keskeytys	Käyttäjä on keskeyttänyt tilinumero-sovelluksen käytön.

Lokitietojen toimintojen selitteet

5/5

Toiminto	Mitä toiminto kuvaa
Lokitiedot, pv.kk.vvvv - pv.kk.vvvv	Käyttäjä on hakenut Lokitiedot-sovelluksesta kaikki tapahtumat ajalta pv.kk.vvvv -pv.kk.vvvv
Lokitiedot, pv.kk.vvvv - pv.kk.vvvv, Katsold = a1aa1a, Hetu = 010101-0000	Käyttäjä on hakenut Lokitiedot-sovelluksesta, mitä tapahtumia Katso-tunniste a1aa10 on sovelluksessa tehnyt henkilöötunnuksella 010101-0000
Lokitiedot, pv.kk.vvvv - pv.kk.vvvv, Hetu = 010101-0001	Käyttäjä on hakenut Lokitiedot-sovelluksesta kaikki tapahtumat, joissa on käytetty henkilötunnusta 010101-001
Maksujen hakutulokset, pv.kk.vvvv - pv.kk.vvvv	Käyttäjä on hakenut Maksutiedot-sovelluksesta Kelan maksut organisaatiolle ajalta pv.kk.vvvv - pv.kk.vvvv

Kysymykset ja palautteet

- www.kela.fi/tyonantajat
- [Työnantajalinja](tel:020692241) 020 692 241, ma–pe klo 9–16
- [Työnantajachatti](#) palvelee ma–pe 9–15

Kysymykset sähköpostitse: [esara\(a\)kela.fi](mailto:esara@kela.fi)

Ongelmatilanteissa [tekninentuki\(a\)kela.fi](mailto:tekninentuki@kela.fi)

Tilaa sähköpostiisi uutiskirje Työnantajainfo:

www.kela.fi/uutiskirje

Muita työnantajan asiointioppaita

- [Näin haet sairauspäivärahaa työnantajalle](#) (pdf)
- [Näin haet vanhempainpäivärahoja työnantajalle](#) (pdf)
- [Näin ilmoitat työnantajan suostumuksen sähköiseen päätökseen](#) (pdf)
- [Näin tarkistat työnantajan päätökset asiointipalvelussa](#) (pdf)
- [Näin saat työnantajan maksutiedot asiointipalvelusta](#) (pdf)
- [Työnantajan päiväraha-asiointin muutokset tulorekisterin takia 12.1.2019](#) (pdf)
- [Näin haet Kelan etuuksia tulorekisterin kautta](#) (pdf)

Lisää asiointioppaita ja esityksiä osoitteessa www.kela.fi/tyonantajat-oppaat

www.kela.fi/tyonantajat-oppaat

Kela|Fpa 