

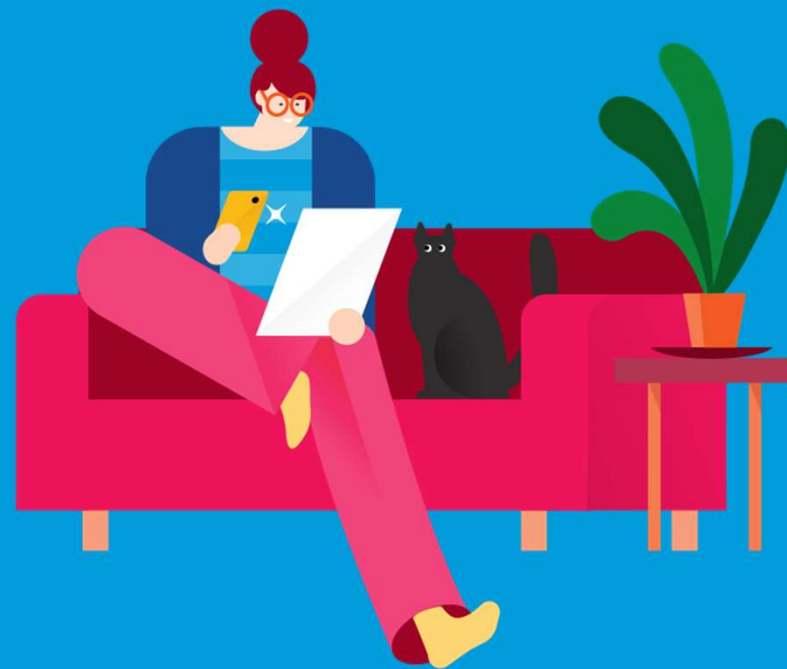
Opintotuki ulkomaille ja ulkomaalaisen opintotuki



Esityksen sisältö

- Oikeus opintotukeen ulkomailla (koko koulutus ulkomailla)
- Ulkomaalaisen opintotuki

Oikeus opintotukeen ulkomailla (koko koulutus ulkomailla)



Kotikunta tai kiinteä yhteys Suomeen

- Ulkomailla harjoitettaviin opintoihin myönnetään opintotukea Suomen kansalaiselle ja Suomen kansalaiseen rinnastettavalle henkilölle, jolla on
 - ollut kotikuntalaissa tarkoitettu vakinainen kotikunta Suomessa vähintään kahden vuoden ajan opintojen alkamista edeltävän viiden vuoden aikana tai
 - elinolosuhteiden perusteella muuten kiinteä yhteys Suomeen, jolloin otetaan huomioon henkilön perhesuhteisiin, toimeentuloon, ammatillisiin ja muihin vastaaviin elinolosuhteisiin liittyvät seikat
- Suomen kansalaiseen rinnastetaan
 - Suomessa työskentelevä EU-työntekijä tai tämän perheenjäsen
 - EU-kansalainen tai tämän perheenjäsen, jolla oikeus pysyvään oleskeluun Suomessa

Millaisiin opintoihin tukea

- Opintojen pitää olla päätoimisia ja vastata [Suomessa tuettavia opintoja](#)
- Oppilaitoksen pitää olla julkisen valvonnan alainen:
 - Oppilaitos on valtion tukema
 - Oppilaitos on opetusviranomaisten valvoma
 - Oppilaitos on akkreditointiorganisaation akkreditoima
- Et voi saada opintotukea seuraavissa tilanteissa:
 - Opintosi on kokonaan järjestetty etäopintoina
 - Opintosi ovat yliopisto-opintoihin valmentavia opintoja
 - Suoritat yksittäistä kurssia
 - Osallistut kielikurssille
 - Sinulla ei ole oppilaitoksessa tutkinnon suoritusoikeutta
 - Oppilaitos on pelkästään virallisesti rekisteröity yritys
 - Saat opintotukea ulkomailta

Mitä selvityksiä Kelaan opintojen aikana

Läsnäolotodistus (Certificate of enrollment)

Lähetä Kelaan joka lukuvuosi oppilaitoksen antama läsnäolotodistus. Siitä pitää käydä ilmi, että suoritat päätoimisesti niitä opintoja, joihin saat tukea. Lähetä ensimmäinen todistus, kun olet kirjoittautunut oppilaitokseen. Sen jälkeen lähetä uusi läsnäolotodistus aina, kun edellisen todistuksen voimassaolo on päättynyt ja uusi lukuvuosi tai -kausi on alkanut.

Todistus opintosuorituksista

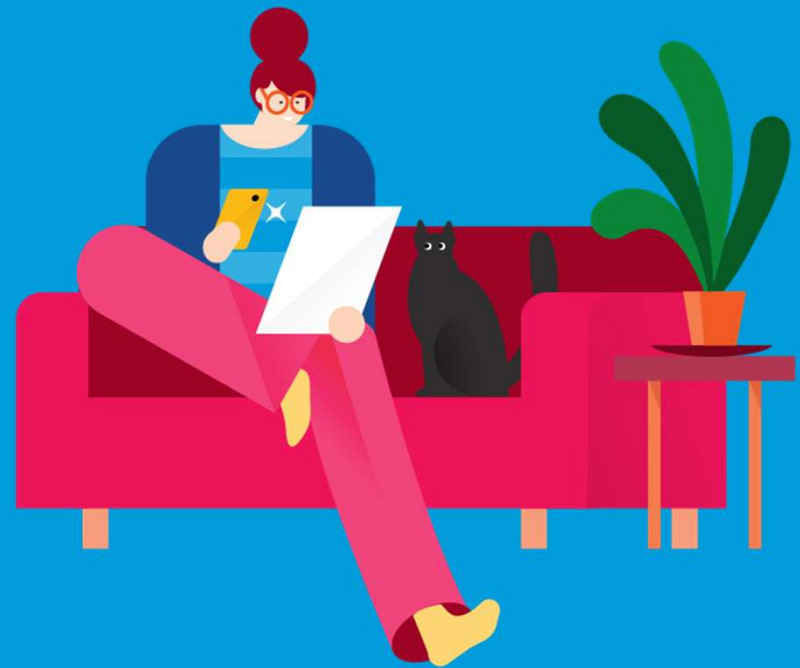
Lähetä Kelaan joka lukuvuosi oppilaitoksen antama todistus edellisen vuoden opintosuorituksista.

Liitteiden ja todistusten pitää olla käännetty suomen, ruotsin tai englannin kielelle.
Hyväksymme itse tehdyt käännökset.

Esimerkki opintotuesta – 19-vuotias vuokralla asuva korkeakouluopiskelija

- Määrä
 - Opintoraha 250,28 e/kk
 - Asumislisä 210 e/kk
 - Opintolainan valtioneuvoston takaus 800 e/kk
- Lukuvuoden kesto 1.9.-20.6. > lukuvuoden tukiaika 1.9.-30.6.
- Alempi korkeakoulututkinto 180 ECTS (eurooppalainen opintopistejärjestelmä) > tutkintokohtainen tukiaika 30 tukikuukautta

Ulkomaalaisen oikeus opintotukeen



Opintotuki - kansallinen lainsäädäntö

- Opintotukea voidaan myöntää EU-kansalaiselle tai tähän rinnastettavalle ja hänen perheenjäsenelleen, jos hän
 1. asuu Suomessa vakinaisesti ja
 2. maassaolon peruste on muu kuin opiskelu ja
 3. oleskeluoikeus on ulkomaalaislain 10 luvussa säädetyllä tavalla rekisteröity
- Opintotukea voidaan myöntää Pohjoismaiden kansalaiselle, jos hän
 1. asuu Suomessa vakinaisesti ja
 2. maassaolon peruste on muu kuin opiskelu ja
 3. oleskeluoikeus on rekisteröity Suomessa siten kuin Pohjoismaiden välillä on väestön rekisteröinnistä sovittu
- Opintotukea voidaan myöntää muulle ulkomaalaiselle, jos hän
 1. asuu Suomessa vakinaisesti ja
 2. maassaolon peruste on muut kuin opiskelu ja
 3. hakijalle on myönnetty pysyvä (P), jatkuva (A) tai pitkään Suomessa oleskelleen kolmannen maan kansalaisen EU-oleskelulupa oleskeluun Suomessa (P-EU tai P-EY)

Opintotuki – EU-lainsäädäntö

- Vaikka edellä mainitut edellytykset eivät täytyisi, Suomeen opiskelutarkoituksessakin tullut voi tietyissä tilanteissa saada oikeuden opintotukeen EU-lainsäädännön perusteella
1. EU-kansalaisella tai tähän rinnastettavalla ja hänen perheenjäsenellään on oikeus opintotukeen, jos hänellä on oikeus pysyvään oleskeluun (oleskellut Suomessa laillisesti ja yhtäjaksoisesti viisi vuotta)
 2. EU-työntekijällä ja hänen perheenjäsenellään on oikeus opintotukeen
 - Edellytetään aitoa ja tosiasiallista työtä, joka ei ole niin vähäistä, että kyse olisi pelkästään toisarvoisesta ja epäoleellisesta tehtävästä
 - Tukioikeus vain työnteon keston ajalle

Vinkkilista

- Hae opintotukea Kelan verkkopalvelussa (www.kela.fi/asiointi)
 - Ulkomaalaisen hakijan on liitettävä hakemukseen lomake OT10, joka löytyy osoitteesta www.kela.fi/lomakkeet
- Kela.fi
 - Opinnot Suomessa (www.kela.fi – Opiskelijat – Opintotuki – [Kuka voi saada](#))
 - Opinnot ulkomailla (www.kela.fi – Opiskelijat – Opintotuki – [Jos opiskelet ulkomailla](#))
 - [Esimerkkejä tuettavista opinnoista](#)
 - Opintotuen laskuri (www.kela.fi/laskurit)
- Julkisen valvonnan alaiset yliopistot ulkomailla whed.net –sivulla