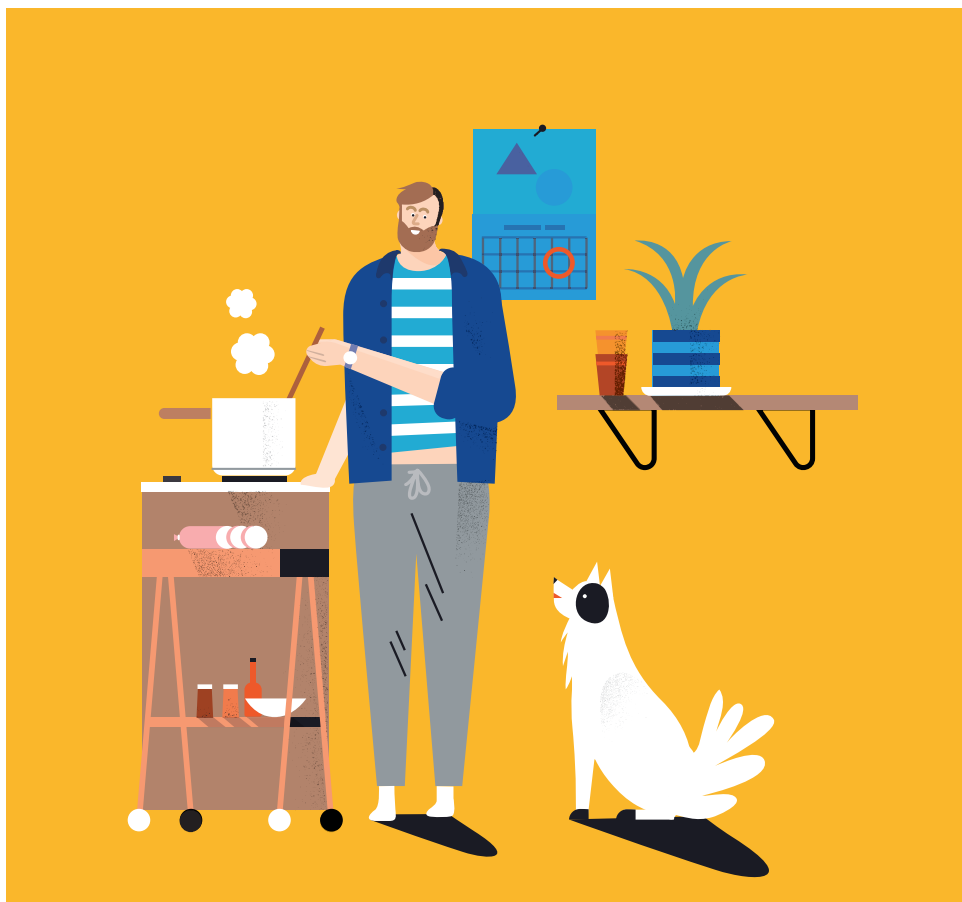


Kela[®]

Perustoimeentulotuki

Viimesijainen taloudellinen tuki

LYHYESTI JA SELKEÄSTI



Sisällys

Perustoimeentulotuki	1
Mihin menoihin tukea voi saada?	2
Miten tulot vaikuttavat tukeen?	3
Miten tuen määrä lasketaan?	4
Hakeminen ja maksaminen	5
Maksusitoumus	6
Ilmoita, jos tilanteesi muuttuu	7
Kela palvelee	8

Perustoimeentulotuki 2018

Tässä esitteessä kerrotaan perustoimeentulotuesta. Voit saada sitä Kelasta, jos tulosi, varasi ja muut tuet eivät riitä välttämättömiin arjen menoihisi, kuten ruokaan ja asumiseen.

Esite kertoo vuoden 2018 tilanteesta. Mukana ei ole kaikkia tuen yksityiskohtia.

Tukien määrästä kerrotaan tarkemmin erillisessä liitteessä, jonka voit pyytää Kelan toimistosta tai tulostaa verkossa:



www.kela.fi/toimeentulotuki

Kelan maksamia tukia pitää hakea. Voit hakea tukia verkossa:



www.kela.fi/asiointi

Voit hakea tukia myös lomakkeilla, joita saat Kelan toimistoista ja verkosta:



[www.kela.fi /lomakkeet](http://www.kela.fi/lomakkeet)

Kelan maksamien tukien perusteet on määritelty laissa. Kun Kela päättää jostakin tuesta, jokaisen hakijan elämäntilanne käsitellään yksilöllisesti. Hakijoiden elämäntilanne ja tuen tarve ovat usein hyvin erilaisia. Siksi kaikki eivät saa samaa määrää tukia.

Muita toimeentuloon liittyviä Kelan tukia ovat esimerkiksi asumistuet ja työttömyysturva. Ne on esitelty omissa esitteissään. Tärkeistä oman kuntasi tuista ja palveluista saat tietoa kunnan verkkosivuilta tai sosiaalitoimistosta. Kunnan tukia ovat esimerkiksi täydentävä ja ehkäisevä toimeentulotuki. Terveystieteiden tutkimuskeskuksesta saat tietoa terveyskeskuksesta.

Selkokieltä

Tämä esite on tehty yhteistyössä Selkokeskuksen kanssa. Selkokeskus on antanut esitteelle selkotunnuksen. Se on merkki siitä, että esite on helppo lukea.

Toimeentulotuki

Voit hakea toimeentulotukea, jos tulosi ja varasi eivät riitä välttämättömiin menoihin. Niitä ovat esimerkiksi menot asumiseen, ruokaan, terveydenhoitoon ja vaatteisiin.

Toimeentulotuessa on kolme osaa:

- perustoimeentulotuki
- täydentävä toimeentulotuki
- ehkäisevä toimeentulotuki.

[Perustoimeentulotukea haetaan Kelasta.](#)

Sinulla voi myös olla erityisiä menoja, joihin et voi saada perustoimeentulotukea. Tällöin kunnan sosiaalitoimisto voi myöntää sinulle täydentävää tai ehkäisevää toimeentulotukea.

Hae aina ensin Kelasta perustoimeentulotukea. Voit tarvittaessa hakea samalla hakemuksella myös täydentävää tai ehkäisevää toimeentulotukea.

Kela voi pyynnöstäsi siirtää täydentävää ja ehkäisevää toimeentulotukea koskevan hakemuksesi kunnan käsiteltäväksi.

Voit hakea perustoimeentulotukea kuluvalle kuukaudelle tai seuraavalle kuukaudelle.

Mihin menoihin tukea voi saada?

Perustoimeentulotuki on tarkoitettu välttämättömiin menoihin, kuten ruokaan ja vaatteisiin.

Tuen perusosan muodostavat tavalliset arjen menot.

Perusosaan sisältyvät:

- ruokamenot
- vaatemenot
- vähäiset terveydenhuoltomenot (esimerkiksi itsehoitolääkkeet, joihin ei tarvita lääkemääräystä)
- henkilökohtaisesta puhtaudesta ja kodin puhtaudesta aiheutuvat menot
- paikallisliikenteen käyttö
- sanomalehden tilaus
- puhelimen ja tietoliikenteen käyttö (verkkoyhteydet)
- harrastus- ja virkistystoiminta
- muut vastaavat jokapäiväiseen toimeentuloon kuuluvat menot.

Kun haet tukea, sinun ei tarvitse esittää kuitteja, laskuja tai muita tositteita näistä menoista.

Muut perusmenot

Tilanteesi mukaan tukea voidaan lisäksi myöntää myös muihin perusmenoihin.

Näitä menoja ovat:

- asumismenot (esimerkiksi vuokra, vastike, sähkö ja kotivakuutus)
- välttämättömät muuttokustannukset
- julkisen terveydenhuollon menot, jotka eivät sisälly perusosaan (esimerkiksi terveyskeskuksen asiakasmaksut)
- lasten kunnallisen päivähoiton menot sekä koululaisten aamu- ja iltapäivätoiminnan menot
- tietyt menot, jotka aiheutuvat etävanhemmalle lapsen tapaamisesta
- välttämättömän henkilötodistuksen, oleskeluasiakirjan tai matkustusasiakirjan hankintamenot.

Kun haet tukea näihin menoihin, sinun pitää toimittaa niihin liittyvät selvitykset (esimerkiksi vuokrasopimus tai lasku). Kela ottaa huomioon nämä menot kokonaisuudessaan, jos ne ovat kohtuullisen suuria.

Miten tulot vaikuttavat tukeen?

Perustoimeentulotuen määrään vaikuttavat kaikki tulot ja varat, joita sinulla ja perheelläsi on. Tuloihin lasketaan myös tuet, joita saat.

Perustoimeentulotuki on viimesijainen taloudellinen tuki. Se tarkoittaa, että sinun pitää hakea ensin muita tukia, joihin sinulla on oikeus.

Kelan maksamia muita tukia ovat esimerkiksi työttömyysturva, asumistuet, eläkkeet, opintotuki, sairauspäiväraha, vanhempainpäiväraha, lapsilisä, kotihoidontuki ja elatustuki.

Kun toimeentulotuesta päätetään, tulot otetaan huomioon nettomääräisinä eli verojen jälkeen.

On hyvä muistaa, että toimeentulotukeen vaikuttavat myös käytettävissä olevat varat, kuten pankkitilillä säästössä olevat rahat.

Miten tuen määrä lasketaan?

Tuen määrä saadaan siten, että tuloista vähennetään menot. Tuki on siis hyväksyttävien menojen ja tulojesi erotuksen suuruinen. Perusosa kuuluu menoihin.

Kela tekee tuloista ja menoista laskelman.

Laskelman avulla selviää, kuinka paljon voit saada perustoimeentulotukea. Jos hyväksyttävät menosi ovat suuremmat kuin tulot, sinulle maksetaan perustoimeentulotukea.

Toimeentulotuesta ei mene veroa.

Kokeile laskuria

Kelan verkkosivuilla on laskuri. Sen avulla voit arvioida, kuinka paljon perustoimeentulotukea voit saada:



[www.kela.fi /laskurit](http://www.kela.fi/laskurit)

Esimerkki

Sanna on työtön yksinhuoltaja, jolla on kaksi yli 10-vuotiasta lasta. Hän hakee Kelasta perustoimeentulotukea tiukan taloudellisen tilanteensa vuoksi.

Perheen tuloina otetaan huomioon:

- työmarkkinatuki + lapsikorotus: 641,28 e/kk
- lapsilisä + yksinhuoltajakorotus: 306,32 e/kk
- asumistuki: 578,40 e/kk
- elatustuki: 312,78 e/kk

Tulot yhteensä: 1 838,78 e/kk

Perheen menoina otetaan huomioon:

- vuokra 810 e/kk
- vesimaksu 45 e/kk
- tavalliset arjen menot eli perheeseen mukainen perusosa: 1 203,47 e/kk (yksinhuoltaja 540,33 e/kk + ensimmäinen yli 10-vuotias lapsi 343,85 e/kk + toinen yli 10-vuotias lapsi 319,29 e/kk)

Menot yhteensä: 2058,47 e/kk

Tuloista vähennetään menot:

1 838,78 e/kk – 2058,47 e/kk =
– 219,69 e/kk

Sannan perheelle maksetaan perustoimeentulotukea 219,69 e/kk.

Hakeminen ja maksaminen

Hae perustoimeentulotukea verkossa:



[www.kela.fi /asiointi](http://www.kela.fi/asiointi)

Tarkista hakemuksesta, mitä liitteitä siinä pitää olla. Liitteet voi toimittaa verkossa.

Voit hakea tukea myös lomakkeella, jonka saa Kelan verkkosivuilta:



[www.kela.fi /lomakkeet](http://www.kela.fi/lomakkeet)

Saat lomakkeen myös Kelan toimistoista.

Jos haet tukea lomakkeella, postita se Kelaan. Katso Kelan verkkosivuilta, mihin osoitteeseen kirje pitää lähettää:



[www.kela.fi /postiosoitteet](http://www.kela.fi/postiosoitteet)



**Voit kysyä osoitetta myös palvelunumerosta
020 692 207**

Hakeminen suullisesti

Jos sinun ei ole mahdollista hakea perustoimeentulotukea verkossa tai paperilomakkeella, voit hakea sitä myös suullisesti. Soita silloin Kelaan tai mene Kelan toimistoon.

Kuinka pitkään käsittely kestää?

Muista täyttää hakemus huolellisesti ja toimittaa Kelaan kaikki liitteet, joita hakemuksessa tarvitaan. Se nopeuttaa hakemuksen käsittelyä.

Jos hakemuksessa on kaikki tarvittavat tiedot, saat Kelasta päätöksen 7 arkipäivän kuluessa. Jos Kela arvioi yhdessä sinun kanssasi, että hakemus on kiireellinen, se ratkaistaan samana tai seuraavana arkipäivänä.

Tuen maksaminen

Kun Kela on käsitellyt hakemuksesi, saat kotiin päätöksen siitä, saatko tukea.

Päätöksessä kerrotaan tuen määrä, perustelut ja maksupäivä. Saat päätöksen myös silloin, kun sinulle ei ole myönnetty tukea.

Perustoimeentulotuen maksupäivä on kuukauden 1. pankkipäivä. Jos tukesi maksu ei ehdi säännölliseen maksupäivään, se maksetaan päätöksenteon yhteydessä. Silloin rahat ovat pankkitililläsi 2 pankkipäivän päästä päätöksestä.

Jos haluat, Kela voi maksaa perustoimeentulotuesta vuokran suoraan vuokranantajalle. Kela voi myös maksaa sähkölaskusi tai kotivakuutuksesi suoraan laskuttajalle.

Kun Kela maksaa laskun, se vähentää maksetun summan perustoimeentulotuen määrästä. Kela ei voi maksaa laskua, jos sinulle myönnetty perustoimeentulotuki ei riitä siihen.

Maksusitoumus

Osa perustoimeentulotuestasi voidaan antaa maksusitoumuksena. Maksusitoumuksen voi saada esimerkiksi lääkkeisiin tai silmälasihin.

Saat maksusitoumuksen päätöksen yhteydessä. Maksusitoumuksessa kerrotaan, mitä sillä voi maksaa kaupassa.

Kun sinulle myönnetään perustoimeentulotuki, saat samalla maksusitoumuksen apteekkiin. Maksusitoumuksella saat tarvitsemasi reseptilääkkeet. Lääkkeiden maksusitoumus siirtyy Kelasta apteekkiin verkon kautta. Apteekissa riittää, että näytät Kela-korttisi tai henkilötodistuksen.

Ilmoita, jos tilanteesi muuttuu

Muista ilmoittaa Kelaan, jos olosuhteissasi tapahtuu muutoksia, jotka vaikuttavat perustoimeentulotuen määrään. Tällaisia muutoksia ovat esimerkiksi tulojen suureneminen tai pieneneminen.

Sinun vastuullasi on omalta osaltasi varmistaa, että Kelalla on oikeat tiedot käytettävissään. Silloin tuki maksetaan sinulle oikean suuruisena.

Miten voit olla yhteydessä Kelaan?

Sinulla on mahdollisuus saada henkilökohtaista palvelua Kelan palveluneuvojalta.



**Soita Kelan puhelinpalveluun
020 692 207**

tai käy lähimmässä
Kelan toimistossa.

Kun elämäntilanteesi on muuttunut tai tarvitset muuten henkilökohtaista neuvoa Kelan tukien hakemisessa, voit varata ajan Kelan puhelinpalveluun tai toimiston asiakaspalveluun. Ajan varaaminen onnistuu helposti Kelan ajanvarauspalvelussa:



www.kela.fi/ajanvaraus

Jos sinulla tai perheelläsi on tarve keskustella kunnan sosiaalihuollon ammattihenkilön kanssa, Kela ja kunta voivat tehdä yhteistyötä tilanteesi mukaan.

Kela palvelee

Verkossa

Kelan verkkosivuilta saat tietoa ja voit hoitaa siellä asioitasi.

Kelan verkkosivut ovat osoitteessa:



www.kela.fi

Voit myös kysyä verkossa Kelasta neuvoa:



www.kela.fi/kysykelasta

Laskureilla voit laskea tukien euromääriä:



www.kela.fi/laskurit

Kelan asiointipalvelussa on turvallista hoitaa asioita. Se on verkossa osoitteessa:



www.kela.fi/asiointi

Kirjaudu asiointipalveluun omilla verkkopankkitunnuksillasi tai kännykkäsi mobiilivarmenteella.

Kelan asiointipalvelussa voit:

- hakea Kelan maksamia tukia
- lähettää liitteitä
- tarkistaa hakemuksesi tilanteen
- ilmoittaa muutoksista
- lakkauttaa tuen.

Puhelimessa



Toimeentulotuki
020 692 207

Toimistossa tai asiointipisteessä

Kelan toimistot palvelevat kaikissa Kelan maksamiin tukiin liittyvissä asioissa.

Lähimmän Kelan toimiston tai asiointipisteen osoitetiedot löydät osoitteesta:



www.kela.fi/yhteystiedot

Ajanvarauksella

Voit varata ajan Kelan toimistoon tai puhelinneuvontaan.

Varaa aika, jos elämässäsi on tapahtunut iso muutos tai jos asiasi on monimutkainen. Varaa aika verkossa osoitteessa:



www.kela.fi/ajanvaraus



Vaihtoehtoisesti voit soittaa palvelunumeroon 020 692 207

Tarvitsetko tulkkia?

Jos tarvitset asiointissa tulkin apua, ota yhteys Kelaan tai katso lisätietoja osoitteesta:



www.kela.fi/tulkkaus

Ilmoita muutoksista

Jos saat jotain tukea Kelasta, muista ilmoittaa pikaisesti Kelaan, jos tilanteessasi tapahtuu muutoksia.

Sellaisia voivat olla esimerkiksi asumisessa, perhetilanteessa tai tuloissa tapahtuvat muutokset.

Oikaisuvaatimus

Jos olet tyytymätön Kelan tekemään perustoimeentulotuen päätökseen, voit hakea oikaisua oikaisuvaatimuskeskuksesta. Saat päätöksen mukana ohjeet siitä, miten muutosta haetaan.

Jos sinulla on kysyttävää, ota yhteyttä ensin Kelaan:



Toimeentulotuki
020 692 207

Jos sinulla on kysyttävää tuesta tai saamastasi päätöksestä, ota yhteyttä!

Ma–pe klo 8–17. Tarkista poikkeavat palveluajat:

www.kela.fi/palvelunumerot

Asevelvollisen tuet	020 692 200	Maasta- ja	
Asumisen tuet	020 692 201	maahanmuutto	020 634 0200
Eläkeasiat	020 692 202	Opiskelijan tuet	020 692 209
Kela-kortti ja		Sairastaminen	020 692 204
EU-sairaanhoitokortti	020 692 203	Toimeentulotuki	020 692 207
Kuntoutus	020 692 205	Työttömyysajan tuet	020 692 210
Lapsiperheiden tuet	020 692 206	Vammaistuet	020 692 211
Omaisien kuoltua	020 692 208		

Kelan esitteet

Lapsiperheiden tuet

Yleinen asumistuki

Sairausajan tuet ja kuntoutus

Opiskelijan ja asevelvollisen tuet

Työttömyysajan tuet

Eläkeläisen tuet

Muutto Suomeen tai Suomesta ulkomaille

Perustoimeentulotuki

Esitteitä saa Kelan toimistoista ja yhteispalvelupisteistä.
Esitteet muilla kielillä verkossa www.kela.fi/muutkielet