

## Filnaansho iyo hortagidda kaalmada dhaqaalaha degmaga

Haddii aad leedahay kharashyo khaas ah oo kaa baxaayo oo lugu helin karin kaalmada dhaqaalaha asaasiga, sooshalka degmada wuxuu go'aan figrad khaas ah la sababay oo ka soo gaari karaa filnaansho iyo hortagidda ee kaalmada dhaqaalaha.

Degmada wuxuu ku siin karaa weliba adeeg daryeel sooshalka oo kala duuban, xaddii aad u baahantahay in uu nolasha aad ku jirto in uu kaa kaalmeeyo. Haddii oggolaan siisid Kela, adiga dardaa wuxuu la xiriiri karaa sooshalka degmadaadi. Weliba adiga waxaad la xiriiri kartaa sooshalka.

Warbixin dheeraad oo kaalmooyinka iyo adeegyasha waxaad ka heleysaa webpage-ka ama xafiiska sooshalka.

## Goorma Kela, goorma degmada?

1

Markasta marka hore Kela ka codso kaalmaha dhaqaalaha asaasiga. Waxaad u baahantahay go'aanka kaalmada dhaqaalaha asaasiga haddii kela-da codsatid kaalmada dhaqaalaha filnaansho iyo hortagidda.

2

Waxaad oggeysiin ku samayn kartaa codsiga kaalmada dhaqaalaha asaasiga, haddii aad hayso kharash kaa baxaayo oo ku jirin kaalmada asaasiga oo aad u baahantahay kaalmada filnaansho iyo hortagidda. Ku qor codsiga kharaska kaa baxaayo xagga maclumaad dheeraad. Weliba qor sababt darteed aad u baahantahay kaalmayn. Waxaad codsan kartaa in uu Kela codsigaaga iyo lifaaqyaasha u gudbiyo degmada sida dhinacaas wax looga qabto.

3

Haddii aad haysatid go'aan Kela oo kaalmada dhaqaalaha asaasiga dhaqaalaha toos ka codso degmada kaalmaha filnaansho iyo hortagidda. Marka oo noqdo xaaladda wixii arrimahaaga ku xiran Kela iyo degmada way isla shaqaynaaan.

Warbixin dheeraad waxaad ka helaysaa [www.kela.fi/toimeentulotuki](http://www.kela.fi/toimeentulotuki)  
Waxaad weliba soo wici kartaa lambarka adeega Kela **020 692 207**  
Waqti ballan waxaad ka qaadan kartaa telefoonka ama web-ka [www.kela.fi/ajanvaraus](http://www.kela.fi/ajanvaraus)

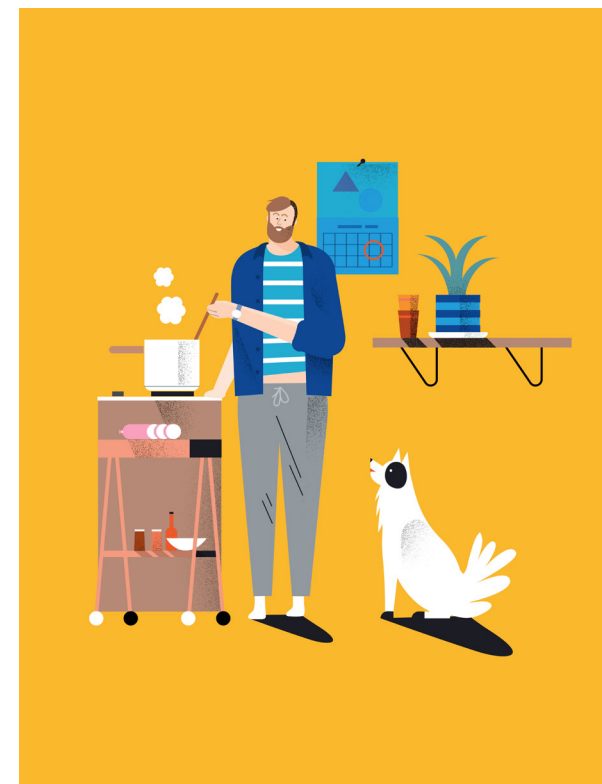
## Kaalmaha dhaqaalaha, war kooban

Kaalmaha dhaqaalaha waxa waaye kaalmaha ugu dambeeyo oo fulinaayo kharashka nolasha asaasiga eh. Kaalmaha dhaqaalaha micnahiisa waxa waaye in uu kaa cawiyo xilliga agad in uu ka hortago xilligaas iyo in uu taageero isbadbaadinta kelitashad.

## Yaa heli karo kaalmo dhaqaale?

Waxaad Kela-da ka codsan kartaa kaalmada asaasiga dhaqaalaha. Marka dhaqaale iyo hanti kulli aad hayso ku filnayn, kharashka muhiimka ah ee nolol-maalmeedka ka mid guri, raashiin, caafimaad daryeelid iyo dhar. Daqaale ku soo gallyay weliba tirada xisaabta waxaa ku jiro kaalmada sooshalka.

Markastaba codsasho kaalmaynta dhaqaale ka hor, hubi in aad heli kartid dhaqaale kale ama kaalmo tusaale ahaan kaalmada shaqo la'aanta iyo kaalmada guriga. Marka hore codso kaalmooyinka kulli aad xaq u leedahay.



Warbixin dheeraad waxaad ka helaysaa:  
[www.kela.fi/toimeentulotuki](http://www.kela.fi/toimeentulotuki)

**Kela**

## Saan baa u codsanaysaa kaalmaynta dhaqaalaha

1

Marka hore xisaabid ku qiyaas haddii aad xaq u leedahay kaalmada asaasiga ciinwaanka [www.kela.fi/laskurit](http://www.kela.fi/laskurit). Haddii daqaalahaaga iyo noloshaadi soo dhow isbeddelmayn, waxaad codsan kartaa kaalmo tiro bil badan.

2

Kaalmo ka codso adeega Kela web-ka: [www.kela.fi/asiointi](http://www.kela.fi/asiointi). Haddii adeega web-ka adagyahay, waxaad ka heli kartaa isticmaal tusid meesha adeega Kela-da. Kaalmada weliba waxaa lugu codsan karaa foomka ama hadal ahaan. Adreeska boostada waxa waaye **Kela, PL 10, 00056 KELA**.

3

Xasuuso lifaaqyada oo loo baahan!

4

Kela go'aanka kaalmada asaasiga daqaalaha si caadi ahaan toddoba maalmood la shaqeeyo (isniin-jimco) gudaheeda soo saaraa. Waxaa la rabaa in uu Kela yaalo lifaaqyaasha loo baahan sida codsiga wax laga qabto. Tusaale ahaan haddii codsigaaga yimaado Kela isniinta waxa waaye in wax laga qabto ugu dambayn toddobaadka ku xiggo oo arbaco eh. Haddii lifaaqyada waqti dambe aad keento, codsiga waqti dheer ayuu qaadan karaa.

**Ha illowin warqadaha akoontiga.** Codsiga ko-waad waxaa laga baahaynyahay warqadaha akoontiga labo bilood la soo dhaafay. Marka aad hesho go'aan, ka hubi xagga Hadda kaddib sidee waxaan u qabanaa, waqtigeelaga rabaa warqadaha aqoontiga hadda kaddib. Xagga go'aanka isla markii kaddib xisaabta.

5

Kela maalinta koowaad bisha ee malin bankiyeed ayuu bixinaa kaalmada asaasiga dhaqaalka. haddii bixidda kaalmaynta ku soo gaarin maalmihii ka mid maalmaha la bixiyo, wuxuu akoongaaga bankiga labo banki-malmood gudihiisa oo ku jiraa go'aan marka la gaaro kaddib. Marki aad oggolaansho kaalmada asaasiga dhaqaalaha heshid, markiiba waxaad heleysaa go'aan in lagaa bixiyo daawoyinka farmasiyada, wuxuu soconaya xilliga go'aanka. Warqadda go'aanka in lagaa bixiyo waxaad ka heleysaa farmashiye daawoyinka aad u baahantahay oo dhakhtar kuu soo qoray.



### Lifaaqyadda web-ka

Ku soo dirso lifaaqyada web-ka ciinwaanka [www.kela.fi/asiointi](http://www.kela.fi/asiointi) markiiba aad kaalmo codsanayso. Soo raacsii codsigaaga lifaaq, sawir ama scanner-ka isticmaal. Codsiga web-ka waxaa ku filan lifaaq telefoonka mobile-ka lagu sawiro oo cad ah. Haddii lifaaqa ku jiro buug tiro ah, xasuuso in aad sawirtid iyo lifaaqyaasha kulligood Kela soo gaarsiisa.

Haddii biilka waqti dambe aad keento, soo dirso kaalmada asaasiga qarashka codsiga web-ka buuga hore xagga biilka dirso. Xasuuso in aad ka dirsadid biilka weliba lifaaq ahaan dhinaca xagga adeega liifaqa. Waxaad ku soo gudbin kartaa weliba biilka ama lifaaq xagga adeega fariinta. Markaas dalbo mawduuc kaalmada dhaqaalaha. Haddii biilka aad soo gudbineyso markaa ku xiggo dalbo biilka kaalmeynta assaasiga.

Marka aad heshid go'aanka kaalmada asaasiga ah waxaad codsan kartaa kaalmo dheeraad oo biilooyinka ku yimid go'aanka kaddib lagu bixiyo. Taariikhdii biilooyinka la bixinaayo waxa waaye in ay noqdaan xilliga go'aanka socdo. Maalinta ugu dambayn micnadiisa taariiqda biilga original-ka ah la bixin lahaa, ma ahan biil xasuusis maalinta la bixinaayo Isla go'aanka waxa luguugu sheegaa si huwan biilooyinka aad Kela-da keeni kartid.

Haddii biilooyinka loo oggolaaday kaalmo dhaqaale, Kela akoontiga bankigaaga oo ku soo shubaa lacagta lugu bixiyo biilka. **Adiga iska hubi in aad bixisid biilkaaga.** Sida kale haddii aad ka codsatid Kela biilkaaga si toos ah oo meesha biilka laga soo diray, ka mid shirkada korontada ama shirkada caymiska oo u bixinaa. Codso biilka in lagaa bixiyo, ku qor biilka ama adeega web-ka fariin (**'Maksetaan laskuttajalle'**) Waxaa loo bixinaa meesha biilka laga soo diray. Kela wuxuu kuu soo diraa ogaasho bixid oo in biilka la bixiyay. Ka hubi ogeysiinta in biilka lo bixiyay sida aad u codsatay



### Lifaaqyada boostada

Haddii aad ka adeegsanayn web-ka, waxaad lifaaq ku soo dirsan kartaa adreeska boostada: **Kela, PL 10, 00056 KELA**.

Waxaad weliba digi kartaa sanduulqa boostada adeega Kela. Kela-da biilooyinka iyo lifaaqyo kale ma soo celinayso, saas oo ah Kelada keenso koobika lifaaqyaasha iyo hayso original-ka.

Haddii aad lifaaq boostada ku soo ridayso, soo raacsii foomka Kela oo magaciisa ah **Kustannusten saate** (TO3). Haddii aad haysan foomka hore u gudbin, lifaaqa ku calaamaday aqoonsigaaga. Saan buu lifaaqaaga la xiriiraa codsiyaasha Kela siyaalo.