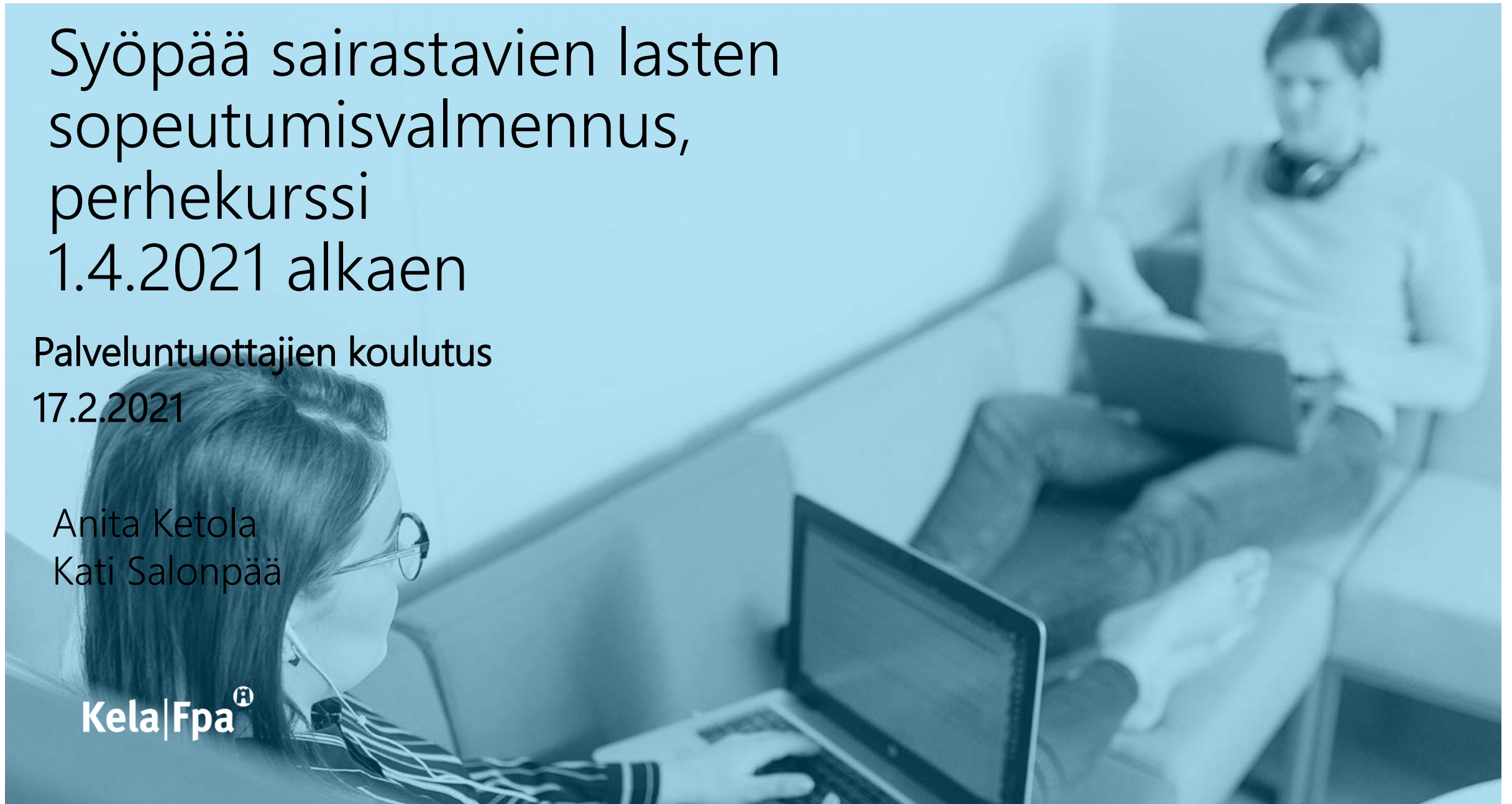


# Syöpää sairastavien lasten sopeutumisvalmennus, perhekurssi 1.4.2021 alkaen

Palveluntuottajien koulutus  
17.2.2021

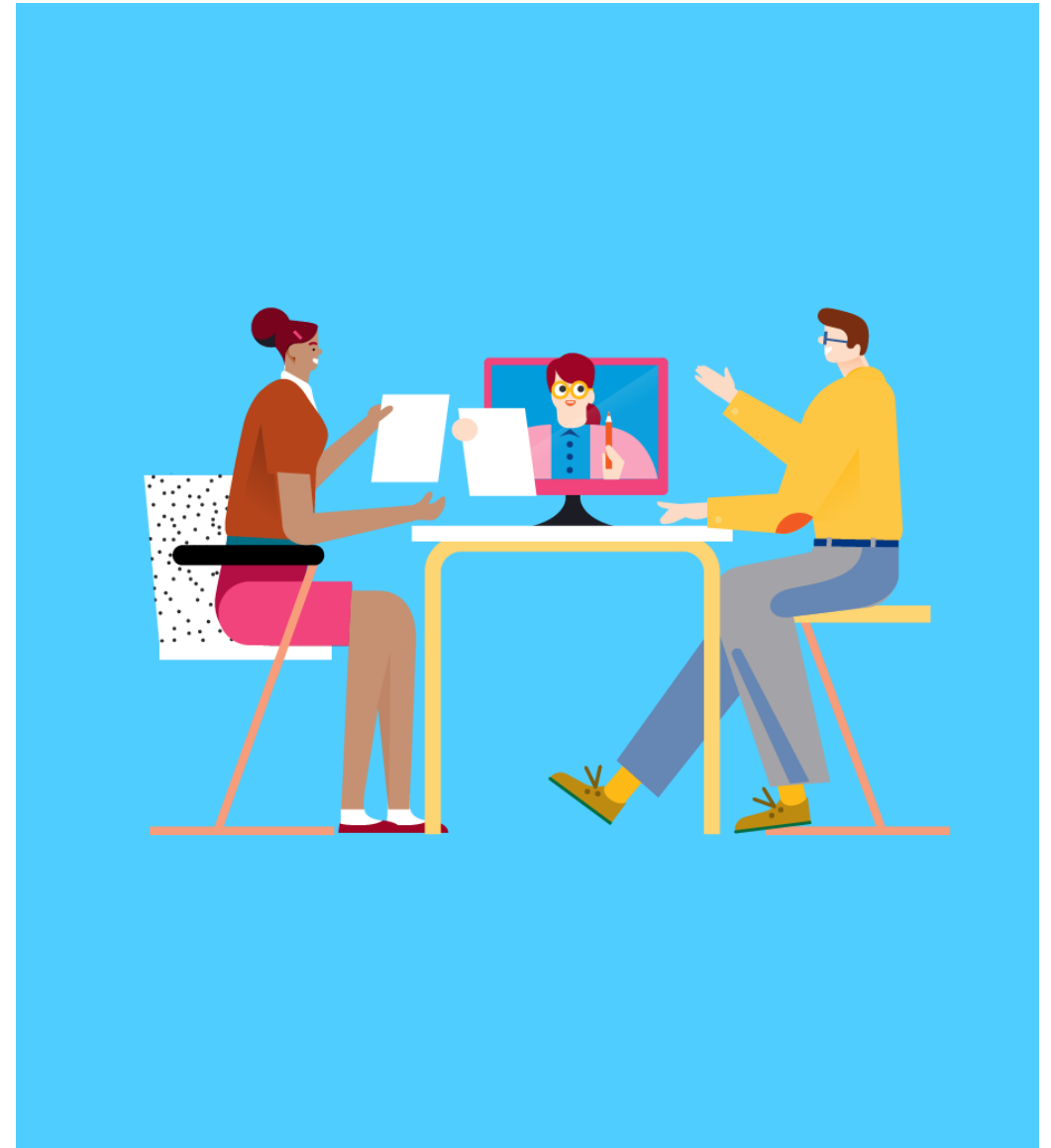
Anita Ketola  
Kati Salonpää

Kela|Fpa<sup>®</sup>



# Käsiteltävät asiat

- Sopimuskausi ja kurssit kurssijärjestelmässä
- Uuden sopimuskauden palveluntuottajat
- Uusi palvelukuvaus
- Kurssivalikko, muutokset aiempaan, muuta huomioitavaa
- Laskutusohjeita ja kustannusten korvaaminen
- Kumppanuusyhteistyö
- Kelan verkkosivut palveluntuottajille
- Yhteydenotot Kelaan



# Sopimuskausi ja kurssit kuntoutuskurssihaussa

- Uusi sopimuskausi alkaa 1.3.2021. Palvelut alkavat 1.4. 2021 alkaen
- Sopimuskausi on 31.12.2023 saakka ja Kela varaa oikeuden jatkaa sopimusta yhden (1) vuoden optiolla ajalle 1.1.2024-31.12.2024
- Kurssitietojen täydentäminen ja tarkistaminen ekstranetissä ajalla 1.–15.2.2021
- Uudet vuoden 2021 kurssit julkaistaan Kuntoutuskurssihaussa maaliskuun 2021 aikana
- Kurssien julkaisusta ilmoitetaan Kelan verkkosivuilla [www.kela.fi/yhteistyokumppanit-kuntoutuspalvelut](http://www.kela.fi/yhteistyokumppanit-kuntoutuspalvelut)

# Uudet palvelukuvaukset

- Uudistettu palvelukuvaus
  - Jakautuu kahteen osaan, palvelua koskevaan osaan ja yleiseen osaan
  - On joustava ja asiakaslähtöinen
  - mahdollistaa entistä paremmin asiakkaiden yksilöllisten ja ryhmän tavoitteiden huomioimisen
  - Mahdollistaa yksilöllisen jouston palvelujen sisällä
  - Laajentaa ja syventää asiakkaan kuntoutusprosessia etukäteistyön sekä kuntoutumisen seurannan osalta
  - Mahdollistaa palveluntuottajan oman kehittämistyön
  - Huomioi saavutettavuuden
  - On luettavissa Kelan verkkosivulla

# Kohderyhmä

- Alle 16 -vuotiaalle lapsi ja hänen perheensä harkinnanvaraisen kuntoutuksen ja/tai vaativan lääkinnällisen kuntoutuksen asiakas (laki Kansaneläkelaitoksen kuntoutusetuuksista ja kuntoutusrahaetuuksista 9§ ja 12§).
- Kaikki ikäryhmät ovat samalla kurssilla.
- Lapsella on todettu syöpä (leukemia tai kiinteä kasvain).
- Lapsi on voinut saada hoitona kantasolusiirron
  
- Perhekurssin asiakas on lapsi ja hänen perheensä.
  - Perheeseen kuuluu perheen itsensä määrittämät lapsen päivittäiseen elämään kuuluvat omaiset tai läheiset henkilöt.
  - Pääsääntöisesti sopeutumisvalmennukseen osallistuu kuntoutujalapsen lisäksi 1 - 2 aikuista läheistä.
  - Lisäksi sopeutumisvalmennukseen voi osallistua max. 2 kuntoutujalapsen sisarusta

# Sopeutumisvalmennuskurssi sisältää

## Kutsukirje

- Sisältää kuntoutukseen liittyvät etukäteistiedot
- Noin 2 viikon kuluessa, kun kuntoutuspäätös on tullut palvelutuottajalla

## Ennakkoyhteydenotto

- Toteutetaan aikaisintaan viikko kutsukirjeen toimittamisen jälkeen.

## Kuntoutusjakso

- 5 vrk (ma-su)
- 8 lastan perheineen

## Seurantayhteydenotto

- 1 - 2 x seurantayhteydenotto kuntoutuksen päättymisen jälkeen (puhelimella tai kuvapuheluna)

# Henkilöstö

- Pakolliset ammattihenkilöt
  - erikoislääkärin (erikoistumisala on lastentaudit tai syöpätaudit)
  - sairaanhoitaja AMK tai terveydenhoitaja AMK
  - fysioterapeutti AMK
  - psykologi.
- Valinnaiset ammattihenkilöt
  - sosiaalityöntekijä tai sosionomi AMK tai kuntoutuksen ohjaaja AMK tai yhteiskuntatieteiden maisteri (pääaineena kuntoutustiede)
  - toimintaterapeutti AMK.
- Muut ammattihenkilöt
  - on vähintään ammatillisen tutkinnon suorittanut oman ammattialansa tehtävässä toimiva henkilö. Voi olla myös avustavaan henkilöstöön kuuluva henkilö.
- Avustava henkilö
  - on vähintään toisen asteen sosiaali- ja terveydenhuollon tai humanistisen tai kasvatustieteiden tutkinnon suorittanut henkilö (esim. lähihoitaja ja/tai vapaa- ajanohjaaja).

# Kuntoutuspäivän pituus

Perheen kuntoutuspäivän pituus on vähintään 6 tuntia, josta

- ohjatun kuntoutuksen osuus on keskimäärin 5 tuntia / kuntoutuspäivä
- perheen yhteistä yksilö- tai ryhmämuotoista kuntoutusta on vähintään 1 tunti / kuntoutuspäivä
- muun kuntoutusajan perhe osallistuu lapsen tai nuoren kuntoutusohjelmaan.

Asiakkaan ja asiantuntijoiden välisten yksilöllisten tapaamisten kesto on 45 - 60 minuuttia / tapaamiskerta, asiakkaan yksilöllisen tilanteen ja tarpeen mukaan.

Vanhemmille / huoltajille järjestetään omaa ryhmämuotoista kuntoutusta tai pienryhmätyöskentelyä vähintään 1 tunti/ kuntoutuspäivä

Sisarukselle järjestetään omaa ohjattua ohjelmaa keskimäärin 1 tunti / kuntoutuspäivä osallistujan ikä ja kehitystaso huomioiden. Toteutus ryhmä- tai pienryhmätyöskentelynä.



## Sopeutumisvalmennus sisältää

- Asiakasperheiden ryhmätoimintana toteutuvan kuntoutuksen, josta muodostuu tarkoituksenmukainen ja tavoitteellinen kokonaisuus
- Käytännön harjoittelua
- Vuorovaikutusta edistäviä keskusteluja, monipuolista tekemistä
- Pienryhmätyöskentelyä kuntoutustavoitteiden saavuttamiseksi ja varmistamiseksi
- Asiakasperheiden yksilölliset haastattelut, tarvittavat tapaamiset sekä loppukeskustelun moniammatilliseen tiimiin kuuluvien, tarvittavien asiantuntijoiden kanssa
- Erillisen asiakasperheiden ja moniammatilliseen tiimiin kuuluvan ammattihenkilön välisen tapaamisen siten, kuin asiakasperheen yksilöllinen tarve ja tilanne sitä

## Kurssilta asiakasperhe saa

- Monipuolisesti tietoa sairaudesta
- Tukea sairauden aiheuttamassa muutostilanteessa
- Valmiuksia vahvistaa omia voimavaroja ja elämänhallintaa
- Neuvontaa, ohjausta ja keinoja jatkaa mahdollisimman täysipainoista elämää lapsen sairaudesta huolimatta
- Tietoa ja neuvoja oppimiseen liittyvistä asioista
- Ohjausta perhe-, sisarus- ja vertaissuhteisiin ja neuvoja niiden vahvistamiseen
- Keinojen käsitellä ja ilmaista sairauteen liittyviä tunteita
- Mahdollisuuden vertaistukeen
- Oppia siitä, miten voivat itse vaikuttaa omaan toiminta- ja/tai työkykyynsä sekä hyvinvointiinsa

# Mittausmenetelmät

- Pakolliset käytettävät mittarit
  - GAS-menetelmä
- Vapaaehtoiset käytettävät mittarit
  - Cope- Indeksi–lasten vanhemmille
  - Muut mahdollisesti tarvittavat mittaus- ja arviointimenetelmät

# Yleisiä laskutusohjeita

- Laskutuksen yleisiä edellytyksiä ohjaavat Laki Kansaneläkelaitoksen kuntoutusetuuksista ja kuntoutusrahaetuksista 566/2005, sopimus ja palvelukuvaus
- Palveluntuottaja on tarjouksessaan määritellyt kuntoutuspalveluiden hinnat, jotka Kela on hyväksynyt ja sopimuksella vahvistanut. Hyväksytyt hinnat sisältävät kaikki kuntoutuksesta ja sopimuksen mukaisesta palvelusta aiheutuvat kustannukset
- Laskutuksessa käytetään sopimuksen liitteen 1 mukaisia hintalajeja sekä hintoja

# Lomakkeet

- Palveluntuottaja käyttää laskutuksessa Kelan laskutuslomakkeita (tilityslomake KU 206 ja laskulomake KU 201).
- Palveluntuottaja ei voi käyttää laskutuksessa omia lomakkeitaan.
- Lomake löytyy pdf- muodossa [www.kela.fi](http://www.kela.fi) – yhteistyökumppanit - lomakkeet

The image shows two screenshots of Kela forms. The left screenshot is the 'Tilityslomake' (KU 206) for invoicing services. It includes fields for 'Käyttäjän nimi', 'Käyttäjän osoite', 'Käyttäjän puhelinnumero', 'Käyttäjän sähköposti', 'Käyttäjän verkkosivut', 'Käyttäjän verkkosivut', 'Käyttäjän verkkosivut', and 'Käyttäjän verkkosivut'. It also has a table for 'Käyttäjän verkkosivut' with columns for 'Käyttäjän verkkosivut', 'Käyttäjän verkkosivut', 'Käyttäjän verkkosivut', and 'Käyttäjän verkkosivut'. The right screenshot is the 'Laskulomake' (KU 201) for invoicing goods. It includes a table for 'Käyttäjän verkkosivut' with columns for 'Käyttäjän verkkosivut', 'Käyttäjän verkkosivut', 'Käyttäjän verkkosivut', 'Käyttäjän verkkosivut', and 'Käyttäjän verkkosivut'. It also has a table for 'Käyttäjän verkkosivut' with columns for 'Käyttäjän verkkosivut', 'Käyttäjän verkkosivut', 'Käyttäjän verkkosivut', and 'Käyttäjän verkkosivut'.

# Perhekurssien hinnoittelusta

- Uutena hinnoitteluna on erikseen asiakkaan (kuntoutujalapsi) ja omaisten/läheisten kuntoutuspalvelun vrk-hinnat ja majoituksen yöpymisvuorokausihinnat sekä ravinnon vuorokausihinnat.
- Omaisten/läheisten majoituksen ja ravinnon hinnat sisältävät alv:n.
- Lisäksi hintalajit
  - mahdollisen kuntoutusta edeltävän päivän puhelinpäivystykselle ja valvonnalle.
  - yhteydenotoille (ennakko- ja seurantayhteydenotto)
  - palautteiden käännöskustannuksille (ruotsi, saame), jos suomenkieliselle kurssille tulee yksittäisiä asiakkaita.

# Majoituksen korvaaminen 1.1.2021 alkaen 1/2

- Sairausryhmäkohtaisissa perhekursseissa palveluntuottaja on tarjouspyynnössä tarjonnut hinnan **kuntoutuspalvelusta euroa/vuorokausi**.
- Lisäksi Kela on määritellyt asiakkaan (kuntoutuja) ja omaisten/läheisten **majoituksesta** kiinteät hinnat **euroa/yöpymisvuorokausi**
- Sopimuksen hintaliitteessä on kuvattu majoituksen hinnat ja periaatteet alla olevalla lauseella:
  - "Majoitus maksetaan vain todellisista yöpymisistä kuntoutuksen aikana."
- Esimerkiksi jos kuntoutuksen kesto on esim. 5 vuorokautta, Kela korvaa majoituksesta 4 yöpymisvuorokautta.
- ALV sisältyy omaisten majoituksen hintaan

# Majoitukseen muutos, tiedote 4.2.2021 2/2

- **Majoituksesta** on annettu Kelan verkkosivuilla 4.2.21 palveluntuottajille tiedote, jossa annetaan syöpäsairaiden lasten perhekursseissa mahdollisuus sopimuksesta poikkeavaan menettelyyn majoituksessa tulo- ja lähtöpäivinä ja siitä johtuvaan toisenlaiseen laskutusmenettelyyn.
- [Ajankohtaistiedotteessa](#) on todettu seuraavasti:
  - Kela korvaa palveluntuottajille tiedotteessa mainituissa kursseissa majoituksen kaikilta kuntoutuspäiviltä, jos palveluntuottaja sitoutuu
    - luovuttamaan tarvittaessa majoittuvalle yksittäiselle asiakkaalle ja hänen läheisilleen huoneen välittömästi heidän saavuttua kuntoutukseen tulopäivänä ja antamaan sen heidän käyttöönsä kotiinlähtöön asti.
    - Palveluntuottaja voi tarvittaessa antaa huoneet kaikille kyseisellä kurssilla majoittuville asiakkaille ja läheisille eikä vain kurssin yksittäiselle asiakkaalle.
    - Palveluntuottaja voi myös pysyä alkuperäisessä menettelyssä eli huone on asiakkaiden ja läheisten käytössä Kelan ja palveluntuottajien sopimuksen hintaliitteen ja hotellihuoneiden käytännön mukaisesti, jolloin laskutetaan vain yöpymisvuorokausilta.
  - Palveluntuottajia on pyydetty vastaamaan tiedotteeseen sähköpostitse **19.2.2021** mennessä, mihin menettelyyn se sitoutuu.

# Ravinnon korvaaminen 1.1.2021 alkaen

- Lasten syöpäkursseissa Kela on määritellyt ravinnon osalta kiinteät hinnat
- Asiakkaan/omaisen/läheisen osallistuessa laitospuotoiseen kuntoutukseen ravinto laskutetaan Ravinto, täysihoidon hinnalla
  - Koskee koko kuntoutusjaksoa, myös tulo- ja lähtöpäivää
- Asiakkaan/omaisen/läheisen osallistuessa avomuotoiseen kuntoutukseen ravinto laskutetaan Ravinto, avohoidon hinnalla
  - Koskee koko kuntoutusjaksoa, myös tulo- ja lähtöpäivää
- Alv sisältyy omaisten/läheisten ravinnon hintaan



# Huomioitavaa laskutuksessa

- Kela ei suorita maksua, jos laskua ei ole toimitettu ja tehty laskutusohjeiden mukaisesti. Laskutusohjeiden mukaisen laskun tekeminen ja toimittaminen on palveluntuottajan vastuulla.
- Laskutusaika on 2 kk kunkin kuntoutusjakson päättymisestä
- Kuntoutuslaskuja ei voi toimittaa sähköpostitse
- Kuntoutuspalautteet ja laskut on tärkeä postittaa niille osoitettuun osoitteeseen
- Jos lasku postitetaan väärään osoitteeseen, se postitetaan Kelassa edelleen kuntoutusmaksuista vastaavaan yksikköön  
→ Maksaminen voi viivästyä (ei Kelasta johtuva syy)
- Kuntoutustilitysten postitusosoitteet ja ohjeita laskutukseen löytyy osoitteesta <https://www.kela.fi/yhteistyokumppanit-kuntoutuspalvelut-ohjeita-palveluntuottajille-laskutus>

# Palveluntuottajien yhteydenotot Kelaan

Kurssin palvelukuvaus, sisältö tai toteuttaminen

- [kuntoutus\\_palvelukuvaukset@kela.fi](mailto:kuntoutus_palvelukuvaukset@kela.fi)

Kurssien siirtäminen, peruminen ja kohderyhmien muutokset

- [kuntoutuspalvelut\\_muutokset@kela.fi](mailto:kuntoutuspalvelut_muutokset@kela.fi)

Kuntoutuskurssijärjestelmän ekstranet ja tunnistautuminen

- [kuntoutus\\_jarjestelmat@kela.fi](mailto:kuntoutus_jarjestelmat@kela.fi)

Palveluntuottajat sopimuskauden aikaiset muutokset

- [kuntoutus\\_sopimushallinta@kela.fi](mailto:kuntoutus_sopimushallinta@kela.fi)

# Kelan verkkosivut kuntoutuksen palveluntuottajille

- Kelan verkkosivujen seuraaminen
- Kela.fi/yhteistyökumppanit
  - Tiedotteet
  - Ohjeita palveluntuottajille
  - Palvelukuvaukset
  - Tiedot tapahtumista ja koulutuksista sekä ilmoittautumislinkit
    - Tulossa olevat ja toteutuneet koulutukset

The screenshot shows the Kela.fi website interface for service providers. At the top, there is a navigation bar with dropdown menus for 'Henkilöasiakkaat', 'Työnantajat', 'Yhteistyökumppanit' (which is highlighted), and 'Tietoa Kelasta'. Below the navigation bar, there is a main content area. On the left, there is a news item titled 'Suomi.fi-valtuudet hankittava 31.1.2021 mennessä' with a sub-headline 'Verkkoasiointipalveluiden käyttäjät ovat teknisistä syistä saaneet kuukauden lisäajan hankkia valtuudet. 1.2. lähtien asiointi ei onnistu ilman Suomi.fi-valtuuksia.' and a 'Lue lisää >' button. To the right of this news item is an illustration of a person sitting at a desk working on a laptop. Below the news item, there are four service category cards: 'Tulkkauspalvelut' (with sub-items: Välitysjärjestelmä, Palveluntuottajat, Yhteystiedot), 'Kuntoutuspalvelut' (with sub-items: Tiedotteet, Ohjeita palveluntuottajille, Palvelukuvaukset), 'Terveystieteet' (with a sub-item: Terveystieteet), and 'Apteekit'.

# Esite

## Sopeutumisvalmennuskurssi syöpää sairastaville

Kela järjestää sopeutumisvalmennuskursseja syöpää sairastaville lapsille.



Kurssien tavoitteena on auttaa sairastunutta ja hänen läheisiään selviytymään sairauden aiheuttamasta elämänmuutoksesta ja elämään mahdollisimman hyvää elämää sairaudesta huolimatta. Suurin osa kurssien toiminnasta tapahtuu ryhmässä ja kurssin ohjelma määräytyy osallistujien yksilöllisten ja ryhmän yhteisten tavoitteiden mukaan. Kurssiohjelmaa täydennetään tarpeen mukaan yksilöohjauksella.

**Kela**<sup>fi</sup>

### Lasten perhekurssi

Lasten perhekurssi on tarkoitettu alle 16 vuotiaalle lapselle, jolla on syöpä (leukemia tai kiinteä kasvain).

### Kurssin sisältö

- Sopeutumisvalmennuskurssilta perhe saa
- monipuolisesti tietoa lapsen sairaudesta
  - tukea sairauden aiheuttamassa muutostilanteessa
  - neuvoja, ohjausta ja keinoja jatkaa mahdollisimman täysipainoista elämää lapsen sairaudesta huolimatta
  - keinoja käsitellä ja ilmaista sairauteen liittyviä tunteita
  - ohjausta perhe-, sisarus- ja vertaissuhteisiin ja neuvoja niiden vahvistamiseen
  - valmiuksia vahvistaa omia voimavarojaan ja elämänhallintaansa
  - mahdollisuuden vertaistukeen.

Kurssi järjestetään palveluntuottajan toimipisteessä ja se kestää 5 vuorokautta. Perhe osallistuu kurssille koko ajan.

### Kuntoutuksen hakeminen

Kursseja järjestetään harkinnanvaraisena kuntoutuksena ja vaativana lääkinnällisenä kuntoutuksena. Kuntoutuksen hakemista varten tarvitsen lääkärinlausunto B:n, jossa todetaan kuntoutuksen tarve ja jonka laatimisesta on kulunut korkeintaan vuosi. Toimita kuntoutushakemus (KU 132) ja lääkärinlausunto Kelaan.

Jos haet kuntoutusta vaativana lääkinnällisenä kuntoutuksena, tarvitsen julkisessa terveydenhuollossa tehdyn kuntoutussuunnitelman. Vaativaa lääkinnällistä kuntoutusta haetaan lomakkeella KU 104.

Kuntoutushakemuslomakkeet saat verkosta osoitteesta [www.kela.fi/lomakkeet](http://www.kela.fi/lomakkeet). Lisätietoja kuntoutuksen hakemisesta saat osoitteesta [www.kela.fi/kuntoutuskurssit](http://www.kela.fi/kuntoutuskurssit).

Kuntoutus on maksutonta ja sille voi hakea ympäri vuoden. Jos olet työelämässä, voit saada lapsesi kuntoutuksen ajalta kuntoutusrahaa. Kela korvaa myös kuntoutuksessa aiheutuneita matkakustannuksia.

Lisätietoja kurssista: [www.kela.fi/kuntoutuskurssihakue](http://www.kela.fi/kuntoutuskurssihakue). Käytä hakusanaa "syöpä".

# Yhteistyö sopimuskaudella

- Kumppanuusyhteistyö palveluntuottajien kanssa
  - Ehdotuksia ?
  - Yhteistyötapaamiset (skypellä? Kuinka usein? )
- Kurssiesite
  - [Kelan verkkosivulla](#)
  - Paino- ja verkkoversiot saa tilaamalla [anita.ketola@kela.fi](mailto:anita.ketola@kela.fi)

# Kiitos osallistumisesta

Anita Ketola suunnittelija  
Kela, Etuuspalvelujen lakiyksikkö, kuntoutuspalvelujen ryhmä  
[anita.ketola@kela.fi](mailto:anita.ketola@kela.fi)

**Kela|Fpa** 