

Tilläggsuppgifter:
tilastot@kela.fi

FPA (Folkpensionsanstalten)

1.1 FPA år 2018 (5.8.2019)

[Figur](#)

[Data](#)

1.2 FPA-förmånerna och förvaltningskostnaderna 1945–2018 (5.8.2019)

[Figur](#)

[Data](#)

1.3 FPA-förmånerna och samhällsekonomin, 1975–2018 (8.4.2019)

[Figur](#)

[Data](#)

1.4 FPA – fördelningen av intäkter 1940–2018 (5.3.2019)

[Figur](#)

[Data](#)

1.5 FPA och socialutgifterna 2018 (5.8.2019)

[Figur](#)

[Data](#)

1.1 FPA år 2018

Fördelningen av intäkter 2018

År	Andel, %					
	Staten	Arbetsgivarna	De försäkrade	Kommunerna	Övriga	Sammanlagt
2018	76,9	5,0	11,1	5,2	1,8	100,0

Intäkter: 15 211,3 milj. euro

Gruppen för statistik och datalagring 5.8.2019

1.1 FPA år 2018

FPA-förmånerna och samhällsekonomin, 1980–2018 *

År	%			
	FPA-förmånerna / BNP*	FPA-förmånerna / Social-utgifterna*	FPA-förmånerna / lönesumman*	Social-utgifterna / BNP*
1980	4,5	24,1	10,6	18,8
1981	4,6	24,1	10,6	19,2
1982	5,2	25,2	11,9	20,5
1983	5,5	25,9	12,7	21,2
1984	5,5	25,4	12,8	21,7
1985	6,0	26,0	13,8	23,1
1986	6,1	25,7	14,1	23,7
1987	6,1	25,3	13,9	24,0
1988	5,6	24,4	13,3	23,1
1989	5,4	23,7	12,7	22,7
1990	5,7	23,3	13,2	24,3
1991	6,8	23,6	15,2	28,8
1992	7,7	23,8	17,8	32,4
1993	8,9	26,7	22,1	33,4
1994	10,0	30,5	26,0	32,7
1995	9,5	31,0	25,2	30,6
1996	8,7	28,5	22,8	30,5
1997	8,0	28,2	21,4	28,2
1998	7,4	28,2	20,2	26,3
1999	7,1	28,0	19,5	25,4
2000	6,6	27,2	17,8	24,3
2001	6,4	26,6	17,4	24,1
2002	6,5	26,2	17,5	24,9
2003	6,6	25,6	17,5	25,5
2004	6,4	25,2	17,2	25,6
2005	6,3	24,7	16,7	25,6
2006	6,1	23,9	16,0	25,4
2007	5,6	23,1	15,2	24,4
2008	5,7	22,9	15,0	25,1
2009	6,5	22,5	16,1	29,0
2010	6,5	22,2	16,2	29,3
2011	6,3	21,9	15,9	28,9
2012	6,6	21,8	16,1	30,1
2013	6,7	21,4	16,5	31,1
2014	6,8	21,4	17,0	31,9
2015	6,8	21,3	17,2	32,0
2016	6,6	20,8	17,0	31,9
2017	6,6	21,5	17,2	30,9
2018	6,4	21,2	16,5	30,0

* Siffrorna för 2018 är uppskattningar. Detsamma gäller för bruttonationalproduktens del även åren 2017 och 2018, för socialutgifternas del åren 2017 och 2018 samt för lönesummans del åren 2017 och 2018.

Källa: Fpa, Statistikcentralen, SHM
Gruppen för statistik och datalagring 8.4.2019

FPA | gruppen för statistik och datalagring

PB 450 | 00101 Helsingfors | tilastot@kela.fi | www.fpa.fi/statistik

3/19

1.1 FPA år 2018

UTGIFTER

Förmåner

	Milj.euro	Andel, %
Pensionsförsäkring	3 546	23,0
Sjukförsäkring	4 163	27,1
Rehabilitering	482	3,1
Arbetslöshetsbidrag	1 965	12,8
Barnbidrag	1 369	8,9
Stöd för vård av småbarn	393	2,6
Allmänt bostadsbidrag	1 489	9,7
Studieförmåner	519	3,4
Grundläggande	716	4,7
Övriga	229	1,5

Förvaltningskostnader

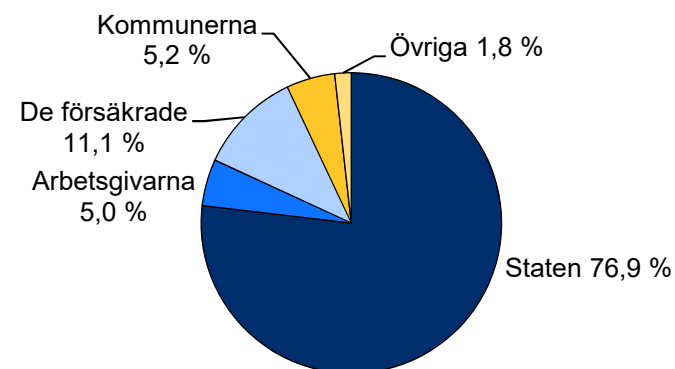
	517	3,4
--	------------	------------

TOTALUTGIFTER	15 389	100,0
----------------------	---------------	--------------

MOTTAGARE AV FPA-FÖRMÅNER

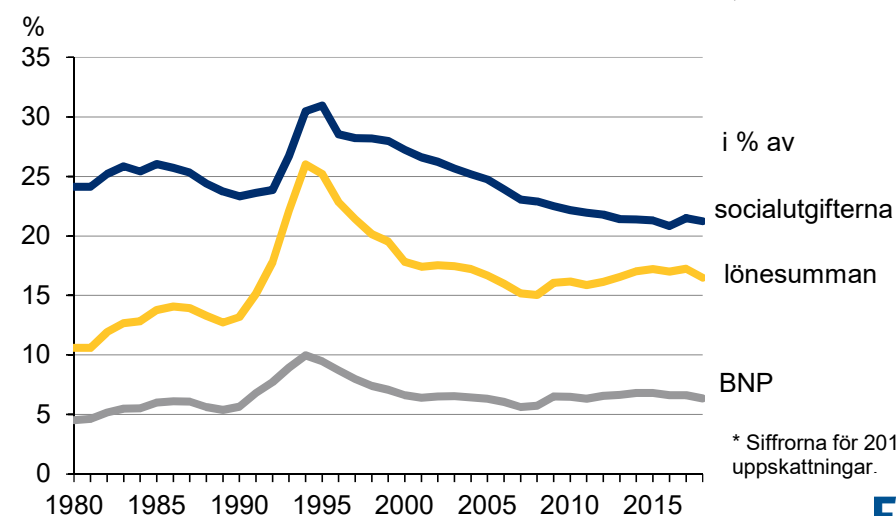
	Personer (i tusental)	Ändring, % 2018-2017
Pension (31.12)	631	-2,0
Handikappförmåner (31.12)	267	-0,4
Sjukdagpenning	302	3,7
Föräldradagpenning	144	-3,4
Sjukvårdsersättningar	3 768	0,1
Rehabiliteringstjänster	120	10,5
Rehabiliteringspenning	40	-1,0
Arbetslöshetsförmåner	346	-5,5
Grunddagpenning för arbetslösa	66	-9,4
Arbetsmarknadsstöd	297	-4,1
Barnbidrag (31.12), antal barn	996	-0,7
Barnavårdsstöd, antal barn	175	-6,2
Moderskapsunderstöd och adoptionsbidrag, antal barn	46	-7,6
Underhållsstöd, (31.12) antal barn	106	0,0
Allmänt bostadsbidrag (31.12), antal hushåll	377	-1,3
Studiestöd	276	-1,4
Grundläggande	281	1,5
Militärunderstöd, antal hushåll	9	-2,2
Tolktjänst för personer med funktionsnedsättning (31.12)	6	2,1

Fördelningen av intäkter 2018



Intäkter: 15 211,3 milj. euro

FPA-förmånerna och samhällsekonomin, 1980-2018 *



1.2 FPA-förmånerna och förvaltningskostnaderna 1945–2018

År	Milj. euro (2018 års penningvärde)										
	Pensions- försäkring	Sjukför- säkring	Rehabili- tering	Arbets- löshets- förmåner	Barn- bidrag	Allmänt bostads- bidrag	Studie- förmåner	Grund- läggande	Stöd för vård av småbarn etcetera	Förvaltnings- kostnader	Samman- lagt
1945	2	-	0	-	-	-	-	-	-	4	6
1946	3	-	0	-	-	-	-	-	-	4	8
1947	7	-	0	-	-	-	-	-	-	6	12
1948	12	-	0	-	-	-	-	-	-	11	23
1949	29	-	1	-	-	-	-	-	-	11	41
1950	48	-	1	-	-	-	-	-	-	13	61
1951	69	-	0	-	-	-	-	-	-	20	89
1952	157	-	1	-	-	-	-	-	-	21	178
1953	223	-	11	-	-	-	-	-	-	31	266
1954	234	-	1	-	-	-	-	-	-	20	255
1955	265	-	2	-	-	-	-	-	-	18	285
1956	312	-	1	-	-	-	-	-	-	19	332
1957	698	-	2	-	-	-	-	-	-	22	722
1958	724	-	2	-	-	-	-	-	-	23	749
1959	740	-	2	-	-	-	-	-	-	22	764
1960	816	-	1	-	-	-	-	-	-	28	844
1961	936	-	1	-	-	-	-	-	-	31	969
1962	1 056	-	1	-	-	-	-	-	-	31	1 089
1963	1 083	-	1	-	-	-	-	-	-	32	1 116
1964	1 126	54	1	-	-	-	-	-	-	58	1 239
1965	1 241	281	3	-	-	-	-	-	-	78	1 603
1966	1 512	321	4	-	-	-	-	-	-	90	1 927
1967	1 659	482	5	-	-	-	-	-	-	102	2 248
1968	1 709	514	8	-	-	-	-	-	-	105	2 336
1969	1 821	553	10	-	-	-	-	-	-	116	2 500

År	Milj. euro (2018 års penningvärde)										
	Pensions- försäkring	Sjukför- säkring	Rehabili- tering	Arbets- löshets- förmåner	Barn- bidrag	Allmänt bostads- bidrag	Studie- förmåner	Grund- läggande	Stöd för vård av småbarn etcetera	Förvaltnings- kostnader	Samman- lagt
1970	2 031	677	11	-	-	-	-	-	-	133	2 852
1971	2 339	787	13	-	-	-	-	-	-	144	3 283
1972	2 514	928	15	-	-	-	-	-	-	177	3 634
1973	2 742	958	15	-	-	-	-	-	-	187	3 902
1974	3 160	1 042	21	-	-	-	-	-	-	185	4 409
1975	3 225	1 123	25	-	-	-	-	-	-	206	4 579
1976	3 290	1 202	28	-	-	-	-	-	-	226	4 746
1977	3 302	1 151	28	-	-	-	-	-	-	205	4 685
1978	3 356	1 124	25	-	-	-	-	-	-	204	4 709
1979	3 322	1 114	30	-	-	-	-	-	-	573	5 039
1980	3 474	1 066	32	-	-	-	-	-	-	266	4 837
1981	3 571	1 118	39	-	-	-	-	-	-	277	5 005
1982	3 637	1 726	46	-	-	-	-	-	-	284	5 692
1983	4 024	1 834	52	-	-	-	-	-	-	327	6 237
1984	4 289	1 870	65	-	-	-	-	-	-	340	6 564
1985	4 468	1 955	78	389	-	-	-	-	64	369	7 322
1986	4 546	2 143	87	427	-	-	-	-	141	399	7 744
1987	4 596	2 244	99	438	-	-	-	-	253	408	8 036
1988	4 522	2 327	112	376	-	-	-	-	302	478	8 118
1989	4 477	2 418	118	252	-	-	-	-	388	474	8 127
1990	4 504	2 588	140	226	-	-	-	-	587	489	8 533
1991	4 630	2 767	158	647	-	-	-	-	668	403	9 273
1992	4 701	2 711	203	1 185	-	-	-	-	789	408	9 997
1993	4 668	2 472	231	1 467	1 339	-	-	-	777	343	11 298
1994	4 557	2 382	239	1 576	2 166	574	510	-	803	380	13 186

År	Milj. euro (2018 års penningvärde)										
	Pensions- försäkring	Sjukför- säkring	Rehabili- tering	Arbets- löshets- förmåner	Barn- bidrag	Allmänt bostads- bidrag	Studie- förmåner	Grund- läggande	Stöd för vård av småbarn etcetera	Förvaltnings- kostnader	Samman- lagt
1995	4 551	2 387	243	1 636	2 067	610	861	-	750	377	13 482
1996	4 431	2 389	246	1 518	1 969	529	801	-	517	518	12 917
1997	4 280	2 450	255	1 422	1 942	492	802	-	518	367	12 529
1998	4 056	2 492	260	1 425	1 906	584	824	-	561	548	12 656
1999	3 881	2 597	278	1 437	1 875	653	818	-	543	368	12 450
2000	3 649	2 694	292	1 321	1 800	591	840	-	521	364	12 073
2001	3 607	2 851	300	1 312	1 741	505	904	-	502	374	12 095
2002	3 617	3 079	332	1 415	1 702	514	905	-	493	391	12 449
2003	3 554	3 311	354	1 453	1 678	531	898	-	485	408	12 672
2004	3 517	3 550	353	1 479	1 762	538	902	-	496	424	13 019
2005	3 511	3 727	348	1 387	1 741	534	890	-	560	404	13 102
2006	3 473	3 861	347	1 218	1 705	528	885	-	561	429	13 006
2007	3 424	3 989	347	1 029	1 654	505	837	-	543	412	12 739
2008	3 672	4 143	338	926	1 605	482	831	-	519	420	12 936
2009	3 778	4 326	344	1 097	1 618	543	938	-	627	482	13 753
2010	3 781	4 368	345	1 220	1 594	589	940	-	675	482	13 995
2011	3 768	4 379	364	1 219	1 544	594	884	-	655	472	13 878
2012	3 761	4 391	373	1 486	1 558	634	849	-	663	452	14 167
2013	3 794	4 316	392	1 736	1 539	690	832	-	672	464	14 435
2014	3 747	4 354	421	1 972	1 525	757	846	-	676	448	14 746
2015	3 739	4 404	457	2 138	1 415	938	858	-	677	440	15 065
2016	3 679	4 220	464	2 209	1 407	1 100	859	-	659	439	15 036
2017	3 587	4 090	459	2 149	1 381	1 275	686	730	652	484	15 492
2018	3 546	4 163	482	1 965	1 369	1 489	519	716	622	517	15 389

Gruppen för statistik och datalagring 5.8.2019

1.2 FPA-förmånerna och förvaltningskostnaderna 1945–2018

År	Milj. euro (nominellt värde)										
	Pensions- försäkring	Sjukför- säkring	Rehabili- tering	Arbets- löshets- förmåner	Barn- bidrag	Allmänt bostads- bidrag	Studie- förmåner	Grund- läggande	Stöd för vård av småbarn etcetera	Förvaltnings- kostnader	Samman- lagt
1945	0	0	0	-	-	-	-	-	-	0	0
1946	0	0	0	-	-	-	-	-	-	0	0
1947	0	0	0	-	-	-	-	-	-	0	0
1948	0	0	0	-	-	-	-	-	-	0	1
1949	1	0	0	-	-	-	-	-	-	0	2
1950	2	0	0	-	-	-	-	-	-	1	3
1951	3	0	0	-	-	-	-	-	-	1	4
1952	8	0	0	-	-	-	-	-	-	1	9
1953	11	0	1	-	-	-	-	-	-	2	14
1954	12	0	0	-	-	-	-	-	-	1	13
1955	13	0	0	-	-	-	-	-	-	1	14
1956	17	0	0	-	-	-	-	-	-	1	18
1957	43	0	0	-	-	-	-	-	-	1	45
1958	49	0	0	-	-	-	-	-	-	2	51
1959	51	0	0	-	-	-	-	-	-	2	52
1960	58	0	0	-	-	-	-	-	-	2	60
1961	68	0	0	-	-	-	-	-	-	2	70
1962	80	0	0	-	-	-	-	-	-	2	82
1963	86	0	0	-	-	-	-	-	-	3	88
1964	98	5	0	-	-	-	-	-	-	5	108
1965	113	26	0	-	-	-	-	-	-	7	147
1966	144	30	0	-	-	-	-	-	-	9	183
1967	166	48	1	-	-	-	-	-	-	10	226
1968	186	56	1	-	-	-	-	-	-	11	254
1969	203	62	1	-	-	-	-	-	-	13	278

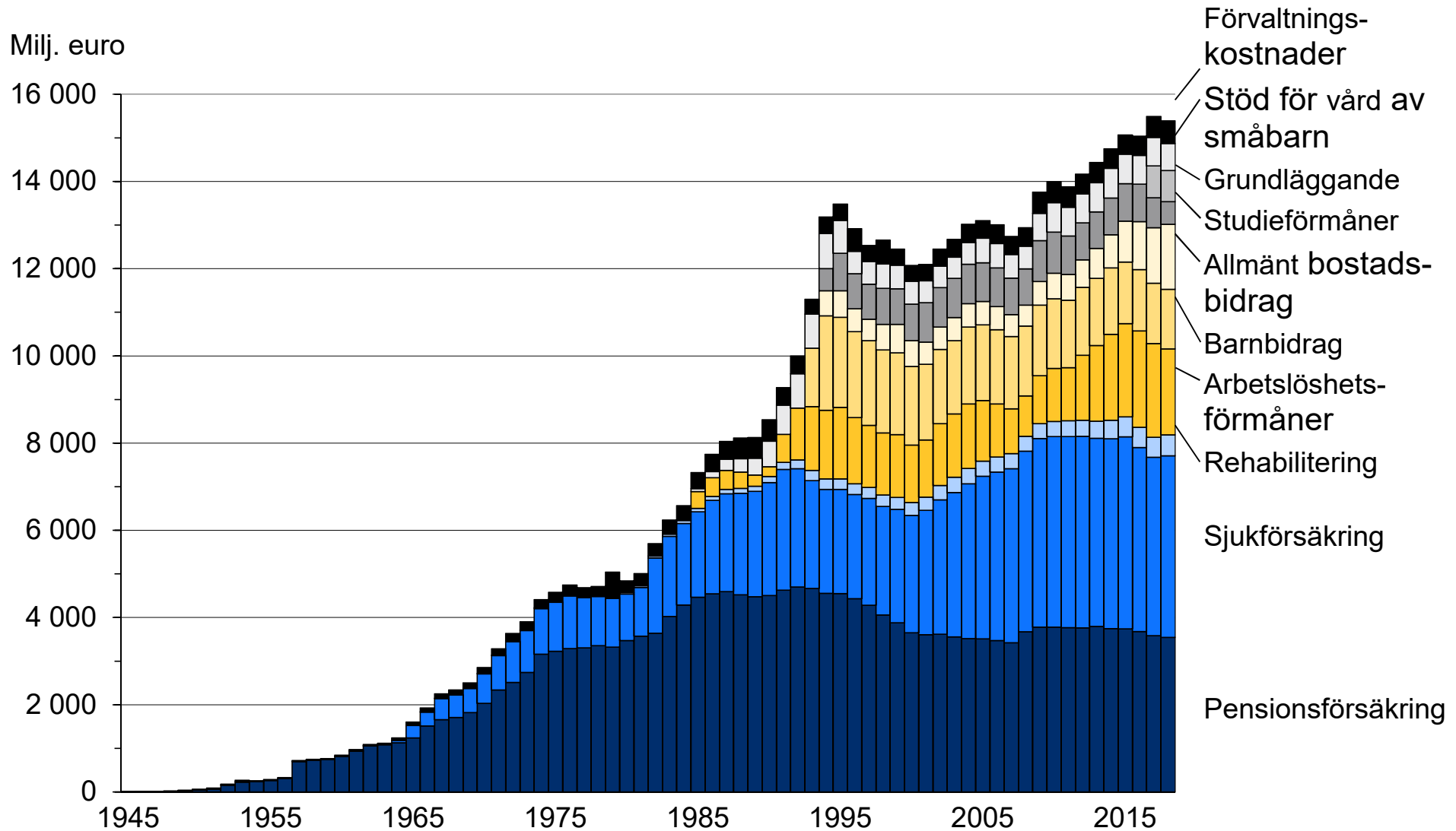
År	Milj. euro (nominellt värde)										
	Pensions- försäkring	Sjukför- säkring	Rehabili- tering	Arbets- löshets- förmåner	Barn- bidrag	Allmänt bostads- bidrag	Studie- förmåner	Grund- läggande	Stöd för vård av småbarn etcetera	Förvaltnings- kostnader	Samman- lagt
1970	232	77	1	-	-	-	-	-	1	15	327
1971	285	96	2	-	-	-	-	-	1	17	400
1972	328	121	2	-	-	-	-	-	1	23	475
1973	399	139	2	-	-	-	-	-	1	27	569
1974	540	178	4	-	-	-	-	-	3	32	757
1975	650	226	5	-	-	-	-	-	4	41	926
1976	758	277	6	-	-	-	-	-	4	52	1 097
1977	857	299	7	-	-	-	-	-	5	53	1 221
1978	937	314	7	-	-	-	-	-	6	57	1 320
1979	995	334	9	-	-	-	-	-	7	172	1 516
1980	1 161	356	11	-	-	-	-	-	8	89	1 624
1981	1 336	418	14	-	-	-	-	-	11	104	1 884
1982	1 487	706	19	-	-	-	-	-	15	116	2 343
1983	1 787	815	23	-	-	-	-	-	16	145	2 786
1984	2 037	888	31	-	-	-	-	-	18	161	3 136
1985	2 247	983	39	196	-	-	-	-	32	186	3 683
1986	2 369	1 117	45	223	-	-	-	-	74	208	4 036
1987	2 483	1 212	53	236	-	-	-	-	136	220	4 342
1988	2 562	1 319	63	213	-	-	-	-	171	271	4 599
1989	2 704	1 460	71	152	-	-	-	-	234	286	4 908
1990	2 885	1 658	89	145	-	-	-	-	376	314	5 467
1991	3 089	1 846	105	432	-	-	-	-	446	269	6 186
1992	3 218	1 856	139	811	-	-	-	-	540	279	6 843
1993	3 262	1 727	162	1 025	936	-	-	-	543	240	7 895
1994	3 221	1 683	169	1 113	1 531	406	361	-	568	268	9 319

År	Milj. euro (nominellt värde)										
	Pensions- försäkring	Sjukför- säkring	Rehabili- tering	Arbets- löshets- förmåner	Barn- bidrag	Allmänt bostads- bidrag	Studie- förmåner	Grund- läggande	Stöd för vård av småbarn etcetera	Förvaltnings- kostnader	Samman- lagt
1995	3 246	1 703	173	1 167	1 475	435	614	-	535	269	9 616
1996	3 179	1 714	176	1 089	1 412	379	574	-	371	372	9 266
1997	3 108	1 779	186	1 033	1 410	357	583	-	376	267	9 099
1998	2 989	1 836	192	1 050	1 405	430	607	-	413	404	9 326
1999	2 892	1 935	207	1 071	1 397	486	609	-	404	274	9 277
2000	2 811	2 075	225	1 018	1 387	455	647	-	401	281	9 301
2001	2 851	2 253	237	1 037	1 376	399	715	-	397	296	9 562
2002	2 903	2 471	266	1 136	1 366	413	727	-	395	314	9 991
2003	2 878	2 681	287	1 177	1 359	430	727	-	393	330	10 260
2004	2 852	2 879	287	1 200	1 429	436	731	-	402	344	10 559
2005	2 873	3 050	285	1 135	1 424	437	728	-	459	330	10 722
2006	2 892	3 214	289	1 014	1 419	439	737	-	467	358	10 829
2007	2 921	3 404	296	878	1 411	431	714	-	463	352	10 869
2008	3 262	3 680	300	823	1 425	428	738	-	461	373	11 489
2009	3 355	3 842	305	975	1 437	482	833	-	556	428	12 214
2010	3 400	3 928	310	1 097	1 433	530	845	-	607	433	12 585
2011	3 505	4 073	339	1 134	1 436	552	822	-	609	439	12 910
2012	3 596	4 198	356	1 421	1 490	606	812	-	634	432	13 544
2013	3 680	4 187	380	1 683	1 493	670	807	-	652	450	14 001
2014	3 674	4 269	410	1 934	1 495	742	829	-	662	439	14 455
2015	3 658	4 309	445	2 092	1 384	918	839	-	662	430	14 738
2016	3 614	4 146	456	2 170	1 382	1 081	844	-	647	431	14 770
2017	3 548	4 045	453	2 126	1 366	1 261	678	722	645	479	15 323
2018	3 546	4 163	482	1 965	1 369	1 489	519	716	622	517	15 389

Gruppen för statistik och datalagring 5.8.2019

1.2 FPA-förmånerna och förvaltningskostnaderna 1945–2018

(2018 års penningvärde)



1.3 FPA-förmånerna och samhällsekonomin, 1975–2018

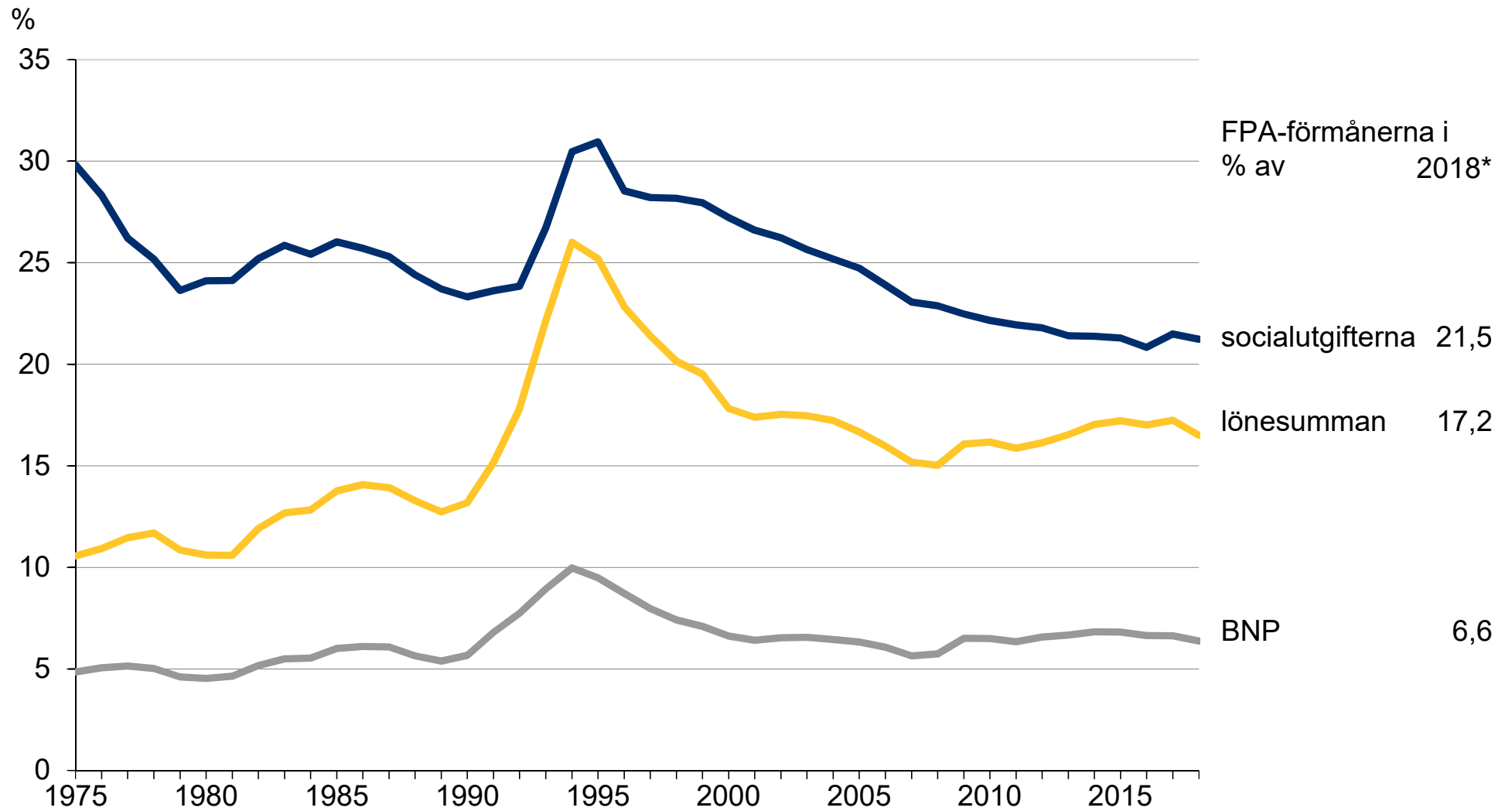
År	Milj. euro				%			
	FPA-förmåner	BNP	Social-utgifter	Löne-summa	FPA-förmånerna / BNP*	FPA-förmånerna / Social-utgifterna*	FPA-förmånerna / lönesumman*	Social-utgifterna / BNP*
1975	881	18 154	2 955	8 336	4,9	29,8	10,6	16,3
1976	1 041	20 615	3 675	9 531	5,0	28,3	10,9	17,8
1977	1 163	22 627	4 435	10 150	5,1	26,2	11,5	19,6
1978	1 257	25 065	4 993	10 750	5,0	25,2	11,7	19,9
1979	1 338	29 070	5 660	12 321	4,6	23,6	10,9	19,5
1980	1 527	33 682	6 334	14 397	4,5	24,1	10,6	18,8
1981	1 769	38 094	7 332	16 705	4,6	24,1	10,6	19,2
1982	2 212	42 831	8 779	18 564	5,2	25,2	11,9	20,5
1983	2 624	47 790	10 149	20 694	5,5	25,9	12,7	21,2
1984	2 957	53 498	11 635	23 052	5,5	25,4	12,8	21,7
1985	3 498	58 285	13 436	25 406	6,0	26,0	13,8	23,1
1986	3 828	62 740	14 892	27 193	6,1	25,7	14,1	23,7
1987	4 122	67 751	16 286	29 592	6,1	25,3	13,9	24,0
1988	4 329	76 754	17 734	32 597	5,6	24,4	13,3	23,1
1989	4 622	85 929	19 490	36 303	5,4	23,7	12,7	22,7
1990	5 153	91 010	22 101	39 093	5,7	23,3	13,2	24,3
1991	5 918	86 962	25 053	39 046	6,8	23,6	15,2	28,8
1992	6 564	84 852	27 525	36 863	7,7	23,8	17,8	32,4
1993	7 657	85 748	28 670	34 615	8,9	26,7	22,1	33,4
1994	9 051	90 768	29 700	34 796	10,0	30,5	26,0	32,7
1995	9 347	98 556	30 200	37 097	9,5	31,0	25,2	30,6
1996	8 894	102 060	31 161	38 948	8,7	28,5	22,8	30,5
1997	8 825	110 738	31 281	41 221	8,0	28,2	21,4	28,2
1998	8 922	120 382	31 662	44 276	7,4	28,2	20,2	26,3
1999	9 003	126 923	32 200	46 118	7,1	28,0	19,5	25,4
2000	9 021	136 261	33 142	50 621	6,6	27,2	17,8	24,3
2001	9 266	144 437	34 831	53 275	6,4	26,6	17,4	24,1
2002	9 677	148 289	36 910	55 195	6,5	26,2	17,5	24,9
2003	9 930	151 569	38 716	56 878	6,6	25,6	17,5	25,5
2004	10 216	158 477	40 567	59 303	6,4	25,2	17,2	25,6
2005	10 391	164 387	42 001	62 339	6,3	24,7	16,7	25,6
2006	10 472	172 614	43 802	65 564	6,1	23,9	16,0	25,4
2007	10 518	186 584	45 615	69 285	5,6	23,1	15,2	24,4
2008	11 115	193 711	48 572	73 965	5,7	22,9	15,0	25,1
2009	11 786	181 029	52 427	73 342	6,5	22,5	16,1	29,0

År	Milj. euro				%			
	FPA-förmåner	BNP	Social-utgifter	Löne-summa	FPA-förmånerna / BNP*	FPA-förmånerna / Social-utgifterna*	FPA-förmånerna / lönesumman*	Social-utgifterna / BNP*
2010	12 152	187 100	54 832	75 133	6,5	22,2	16,2	29,3
2011	12 471	196 869	56 841	78 580	6,3	21,9	15,9	28,9
2012	13 113	199 793	60 156	81 283	6,6	21,8	16,1	30,1
2013	13 551	203 338	63 317	81 968	6,7	21,4	16,5	31,1
2014	14 016	205 474	65 553	82 254	6,8	21,4	17,0	31,9
2015	14 308	209 952	67 182	83 095	6,8	21,3	17,2	32,0
2016	14 339	216 073	68 837	84 275	6,6	20,8	17,0	31,9
2017	14 844	223 892 *	69 089 *	86 114 *	6,6	21,5	17,2	30,9
2018	14 872 *	233 555 *	70 037 *	90 150 *	6,4	21,2	16,5	30,0

* Siffrorna för 2018 är uppskattningar. Detsamma gäller för bruttonationalproduktens del även åren 2017 och 2018, för socialutgifternas del åren 2017 och 2018 samt för lönesummans del åren 2017 och 2018.

Källa: Fpa, Statistikcentralen, SHM
 Gruppen för statistik och datalagring 8.4.2019

1.3 FPA-förmånerna och samhällsekonomin, 1975–2018



* Siffrorna för 2018 är uppskattningar. Detsamma gäller för bruttonationalproduktens del även åren 2017 och 2018, för socialutgifternas del åren 2017 och 2018 samt för lönesummans del åren 2017 och 2018.

Källa: Fpa, Statistikcentralen, SHM

1.4 FPA – fördelningen av intäkter 1940–2018

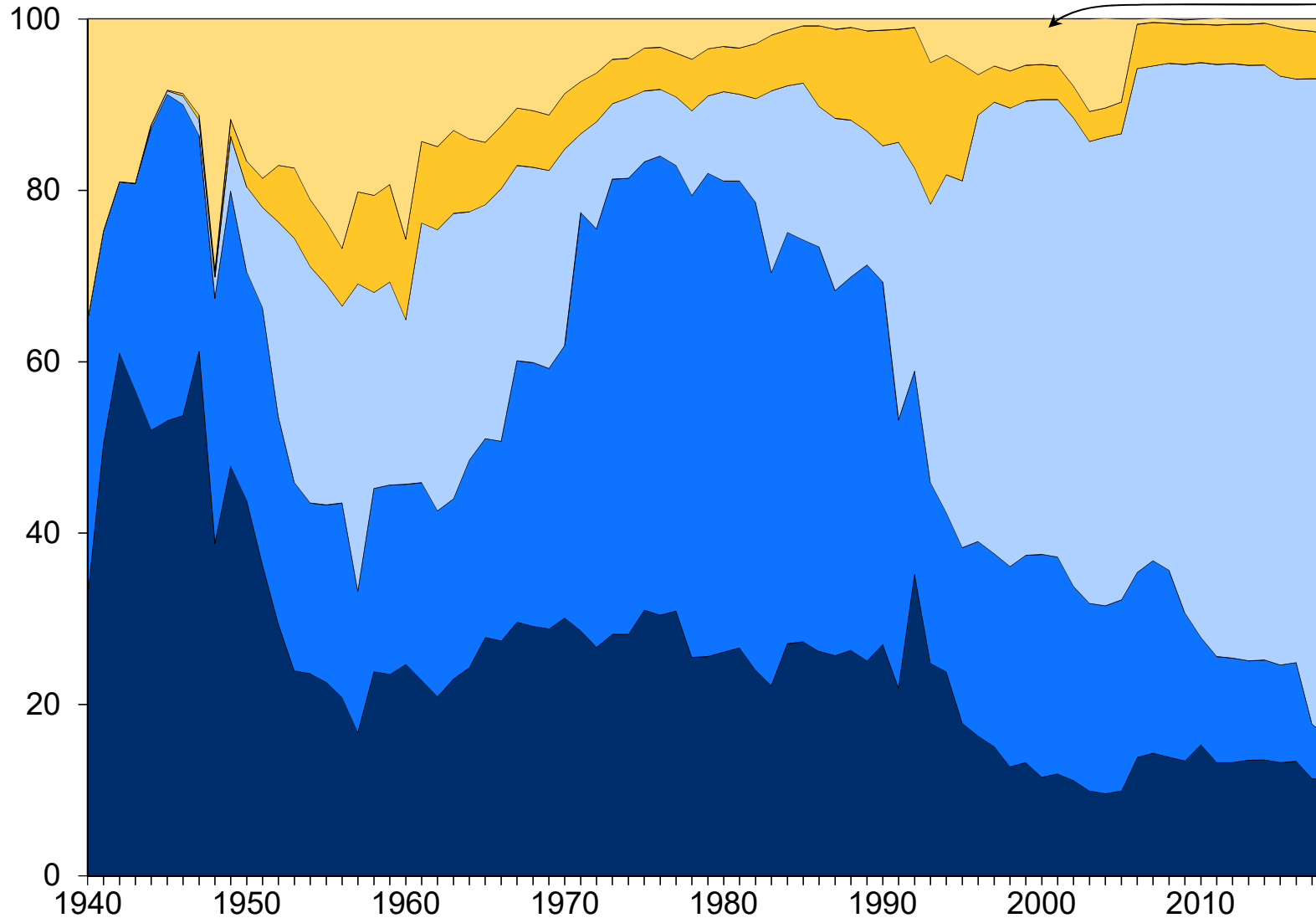
År	Andel, %					Sammanlagt
	De försäkrade	Arbetsgivarna	Staten	Kommunerna	Övriga	
1940	32,4	32,4	.	.	35,2	100,0
1941	50,4	24,8	.	.	24,8	100,0
1942	61,0	20,0	.	.	19,0	100,0
1943	56,6	24,2	.	.	19,2	100,0
1944	52,0	35,2	0,3	0,2	12,3	100,0
1945	53,1	38,1	0,4	0,1	8,3	100,0
1946	53,7	36,3	1,0	0,3	8,7	100,0
1947	61,2	25,2	1,8	0,6	11,2	100,0
1948	38,8	28,6	2,5	0,7	29,4	100,0
1949	47,8	32,1	6,4	2,0	11,7	100,0
1950	43,8	26,7	9,9	3,0	16,6	100,0
1951	36,3	30,0	11,7	3,4	18,6	100,0
1952	29,4	24,2	22,7	6,6	17,1	100,0
1953	23,9	22,0	28,5	8,2	17,4	100,0
1954	23,6	19,9	27,6	7,8	21,1	100,0
1955	22,6	20,7	25,7	7,3	23,7	100,0
1956	20,8	22,7	23,0	6,7	26,8	100,0
1957	16,7	16,5	35,9	10,7	20,2	100,0
1958	23,8	21,4	22,9	11,3	20,6	100,0
1959	23,5	22,1	23,7	11,4	19,3	100,0
1960	24,7	21,0	19,2	9,4	25,7	100,0
1961	22,8	23,1	30,3	9,5	14,3	100,0
1962	20,9	21,7	32,8	9,7	14,9	100,0
1963	23,0	21,0	33,3	9,7	13,0	100,0
1964	24,3	24,2	29,0	8,5	14,0	100,0
1965	27,8	23,2	27,3	7,3	14,4	100,0
1966	27,4	23,3	29,5	7,3	12,5	100,0
1967	29,6	30,5	22,8	6,7	10,4	100,0
1968	29,1	30,8	22,8	6,6	10,7	100,0
1969	28,8	30,4	23,1	6,5	11,2	100,0
1970	30,1	31,8	22,9	6,5	8,7	100,0
1971	28,6	48,8	9,2	6,1	7,3	100,0
1972	26,7	48,8	12,5	5,7	6,3	100,0
1973	28,2	53,1	8,8	5,2	4,7	100,0
1974	28,2	53,2	9,4	4,6	4,6	100,0
1975	31,0	52,3	8,3	5,0	3,4	100,0
1976	30,4	53,6	7,8	4,9	3,3	100,0
1977	30,9	52,0	8,0	5,1	4,0	100,0
1978	25,5	53,9	9,9	6,0	4,7	100,0
1979	25,6	56,4	9,0	5,5	3,5	100,0

År	Andel, %					
	De försäkrade	Arbetsgivarna	Staten	Kommunerna	Övriga	Sammanlagt
1980	26,1	55,0	10,4	5,3	3,2	100,0
1981	26,6	54,5	10,1	5,4	3,4	100,0
1982	24,0	54,6	12,1	6,4	2,9	100,0
1983	22,2	48,2	21,2	6,5	1,9	100,0
1984	27,1	48,0	17,1	6,5	1,3	100,0
1985	27,3	46,9	18,3	6,7	0,8	100,0
1986	26,2	47,2	16,4	9,4	0,8	100,0
1987	25,7	42,6	20,1	10,4	1,2	100,0
1988	26,3	43,6	18,3	10,8	1,0	100,0
1989	25,1	46,2	15,6	11,7	1,4	100,0
1990	27,0	42,3	15,9	13,5	1,3	100,0
1991	21,9	31,3	32,4	13,2	1,2	100,0
1992	35,2	23,7	23,7	16,4	1,0	100,0
1993	24,8	21,1	32,5	16,5	5,1	100,0
1994	23,8	18,6	39,4	14,0	4,2	100,0
1995	17,8	20,5	42,8	13,6	5,3	100,0
1996	16,3	22,7	49,8	4,7	6,5	100,0
1997	15,1	22,5	52,7	4,2	5,5	100,0
1998	12,7	23,4	53,5	4,3	6,1	100,0
1999	13,2	24,2	53,0	4,2	5,4	100,0
2000	11,5	26,0	53,1	4,1	5,3	100,0
2001	11,9	25,3	53,4	3,9	5,5	100,0
2002	11,1	22,7	54,7	3,7	7,8	100,0
2003	9,9	21,9	53,9	3,5	10,8	100,0
2004	9,6	21,9	54,7	3,4	10,5	100,0
2005	9,9	22,3	54,4	3,7	9,7	100,0
2006	13,8	21,6	58,8	5,2	0,6	100,0
2007	14,3	22,5	57,7	5,1	0,5	100,0
2008	13,8	21,8	59,2	4,7	0,5	100,0
2009	13,4	17,3	64,0	4,7	0,5	100,0
2010	15,3	12,5	67,1	4,5	0,6	100,0
2011	13,2	12,4	69,1	4,6	0,8	100,0
2012	13,2	12,2	69,4	4,6	0,6	100,0
2013	13,5	11,6	69,5	4,8	0,6	100,0
2014	13,5	11,7	69,4	4,9	0,5	100,0
2015	13,2	11,4	68,7	5,8	0,9	100,0
2016	13,4	11,5	68,1	5,8	1,3	100,0
2017	11,3	6,4	75,3	5,5	1,4	100,0
2018	11,1	5,0	76,9	5,2	1,8	100,0

Gruppen för statistik och datalagring 5.3.2019

1.4 FPA – fördelningen av intäkter 1940–2018

Andel, %



År 2018
%

Övriga 1,8
Kommunerna 5,2

Staten 76,9

Arbetsgivarna 5,0

De försäkrade 11,1

1.5 FPA och socialutgifterna 2018

	Milj. euro	%		Milj. eur
Förvaltningskostnader	517	0,7		
Övriga förmåner	1 104	1,6	← Övriga förmåner sammanlagt	1 104,2
Grundläggande	716	1,0	Rehabilitering	482,4
Allmänt bostadsbidrag	1 489	2,2	Barnavårdsstöd	393,3
Arbetslöshetsförmåner	1 965	2,8	Moderskapsunderstöd	9,4
Barnbidrag	1 369	2,0	Adoptionsbidrag	0,2
Sjukförsäkring	4 163	6,0	Underhållsstöd (=underhållsstöd–indrivna underhållsbidrag)	146,1
Folkpensionsförsäkring	3 546	5,1	Militärunderstöd	14,9
FPA	14 870	21,5	Tolktjänster för personer med funktionsnedsättning	44,7
Övriga socialutgifter *	54 219	78,5	Reseersättningar för frontveteraner	0,3
Socialutgifter sammanlagt *	69 089	100,0	Försöket med basinkomst	13,0

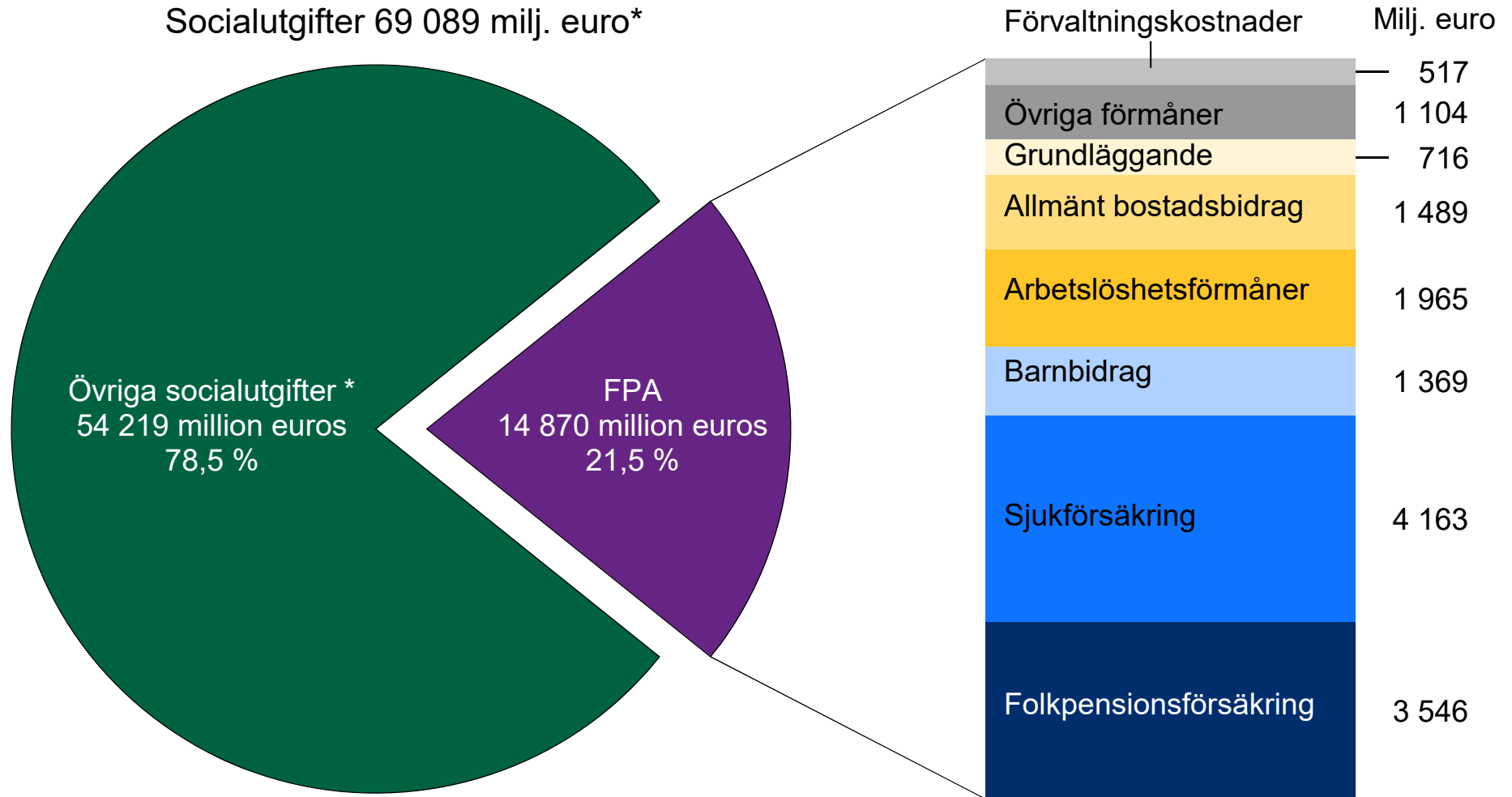
FPA betalade dessutom 519,0 milj. euro i studieförmåner. År 2018 uppgick FPA:s utgifter för förmåner till sammanlagt 14 871,7 milj. euro.

* Uppskattning

Källa: SHM, Fpa

Gruppen för statistik och datalagring 5.8.2019

1.5 FPA och socialutgifterna 2018



FPA betalade dessutom 519,0 milj. euro i studieförmåner. År 2018 uppgick FPA:s utgifter för förmåner till sammanlagt 14 871,7 milj. euro.

* Uppskattnng

Källa: SHM, Fpa