

Further information:
tilastot@kela.fi

The Social Insurance Institution (Kela)

1.1 The Social Insurance Institution (Kela) in 2019 (27.5.2020)

[Chart](#)

[Data](#)

1.2 Kela benefits and administration expenses 1945–2019 (27.5.2020)

[Chart](#)

[Data](#)

1.3 Kela benefits as a percentage of selected indicators, 1975–2019 (27.10.2020)

[Chart](#)

[Data](#)

1.4 Sources of income to Kela 1940–2019 (27.5.2020)

[Chart](#)

[Data](#)

1.5 Expenditures by Kela and other social expenditure in 2019 (27.5.2020)

[Chart](#)

[Data](#)

1.1 The Social Insurance Institution (Kela) in 2019

Sources of income in 2019

Year	Percentage					Total
	State	Employers	Insured persons	Municipalities	Other sources	
2019	77,3	4,6	11,8	4,9	1,5	100,0

Total income: 15 292,6 million euros

Section for Analytics and Statistics 27.5.2020

1.1 The Social Insurance Institution (Kela) in 2019

Kela benefits as a percentage of selected indicators, 1980–2019*

Year	%			
	Kela benefits / GDP*	Kela benefits / social expenditure*	Kela benefits / total wage bill*	Social expenditure / GDP*
1980	4,5	24,1	10,7	18,8
1981	4,6	24,1	10,7	19,3
1982	5,2	25,2	12,0	20,5
1983	5,5	25,9	12,8	21,3
1984	5,5	25,4	12,9	21,8
1985	6,0	26,0	13,9	23,1
1986	6,1	25,7	14,2	23,8
1987	6,1	25,3	14,0	24,1
1988	5,6	24,4	13,4	23,1
1989	5,4	23,7	12,8	22,7
1990	5,7	23,3	13,3	24,3
1991	6,8	23,6	15,3	28,8
1992	7,7	23,8	17,9	32,5
1993	8,9	26,7	22,2	33,5
1994	10,0	30,5	26,1	32,7
1995	9,5	31,0	25,3	30,6
1996	8,7	28,5	22,9	30,5
1997	8,0	28,2	21,4	28,2
1998	7,4	28,2	20,1	26,3
1999	7,1	28,0	19,0	25,4
2000	6,6	27,2	17,7	24,3
2001	6,4	26,6	17,3	24,1
2002	6,5	26,2	17,4	24,9
2003	6,5	25,6	17,4	25,5
2004	6,4	25,2	17,2	25,6
2005	6,3	24,7	16,6	25,5
2006	6,1	23,9	16,0	25,3
2007	5,6	23,0	15,2	24,4
2008	5,7	22,8	15,0	25,0
2009	6,5	22,4	16,1	28,9
2010	6,5	22,2	16,2	29,1
2011	6,3	21,9	15,9	28,7
2012	6,5	21,8	16,1	29,9
2013	6,6	21,4	16,5	31,0
2014	6,8	21,4	17,0	31,7
2015	6,8	21,3	17,2	31,8
2016	6,6	20,8	17,0	31,6
2017	6,6	21,5	17,2	30,6
2018	6,4	21,2	16,5	30,1
2019	6,2	20,7	16,0	30,0

* The figures for 2019 are estimates. GDP figures for 2017–2019, social expenditure figures for 2016–2019 and wage bill figures for 2017–2019 are also estimates.

Source: Ministry of Social Affairs and Health, The Social Insurance Institution of Finland (Kela) Section for Analytics and Statistics 27.10.2020

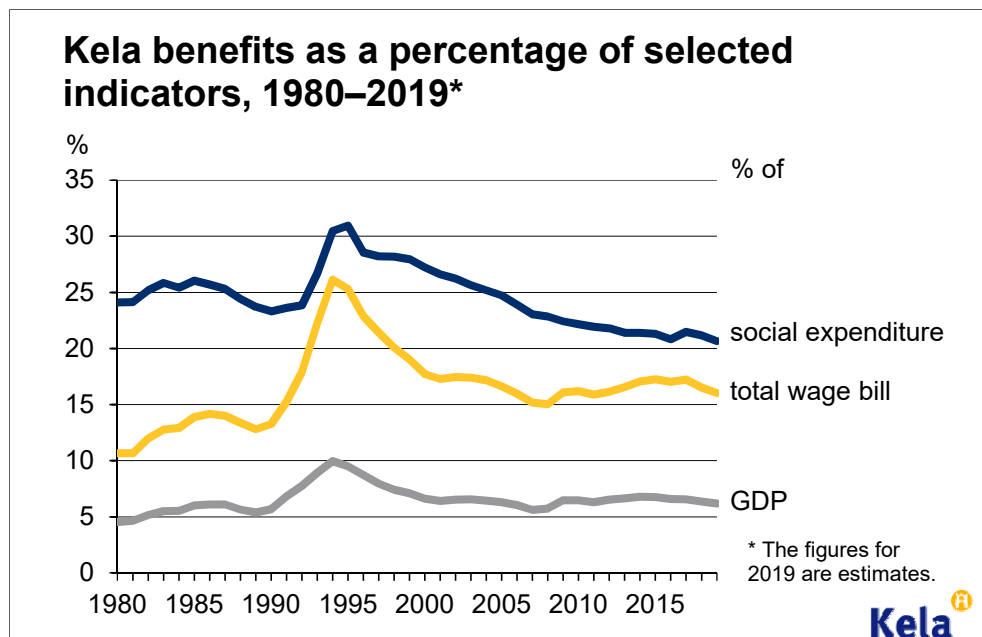
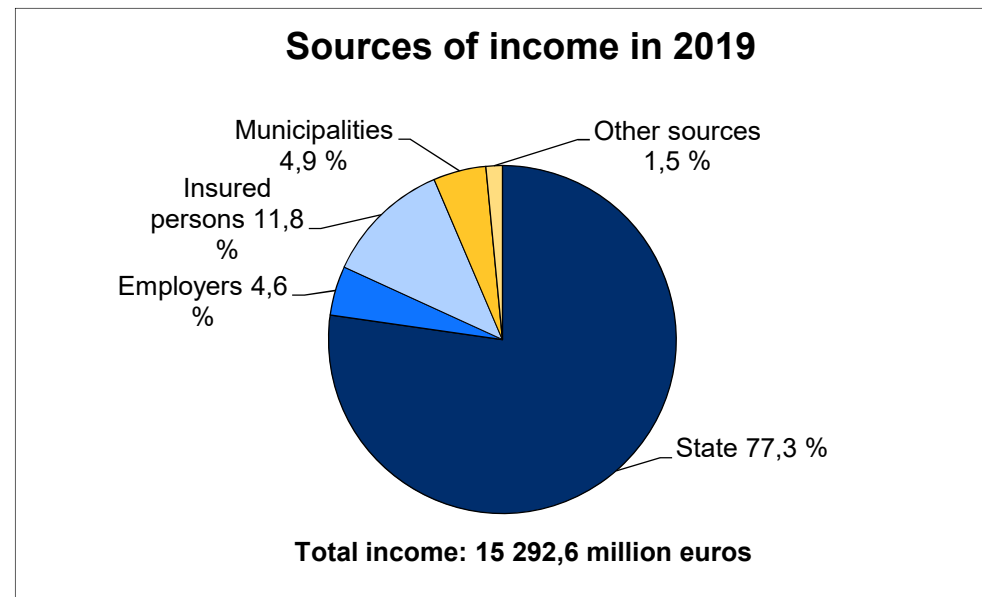
1.1 The Social Insurance Institution (Kela) in 2019

EXPENDITURE

	Million euros	Percentage
<u>Benefits and compensations</u>	<u>14 883</u>	<u>96,6</u>
Pension insurance	3 522	22,9
Health insurance	4 289	27,8
Rehabilitation	532	3,5
Unemployment benefits	1 870	12,1
Family allowances	1 350	8,8
Child day care subsidies	365	2,4
General housing allowances	1 491	9,7
Benefits for students	544	3,5
Basic social assistance	698	4,5
Other	223	1,4
<u>Administration expenses</u>	<u>518</u>	<u>3,4</u>
<u>TOTAL EXPENDITURE</u>	<u>15 411</u>	<u>100,0</u>

RECIPIENTS OF Kela BENEFITS

	1000(s)	Year-on-year change, %
Pensions (31.12.)	618	-1,9
Disability benefits (31.12.)	265	-1,0
Sickness allowances	312	3,3
Parenthood allowances	138	-3,9
Refunds of medical expenses	3 763	-0,1
Rehabilitation services	134	11,6
Rehabilitation allowance	46	13,0
Unemployment benefits	332	-4,1
Basic unemployment allowance	65	-0,6
Labour market subsidy	282	-4,8
Family allowance (31.12.), children	986	-1,1
Child day care allowance, children	162	-7,9
Maternity and adoption grants, children	45	-1,9
Child maintenance allowance (31.12.), children	104	-2,0
General housing allowances (31.12.), families	380	0,8
Benefits for students	274	-1,0
Basic social assistance	274	-2,5
Conscript's allowances	9	1,0
Interpreting services for people with disabilities (31.12.)	6	-3,1



1.2 Kela benefits and administration expenses 1945–2019

Year	Million euros (at 2019 prices)										Total
	Pension insurance	Health insurance	Rehabilitation	Unemployment benefits	Family allowances	General housing allowances	Benefits for students	Basic social assistance	Child day care subsidies eg.	Administration expenses	
1945	2	-	0	-	-	-	-	-	-	4	6
1946	3	-	0	-	-	-	-	-	-	4	8
1947	7	-	0	-	-	-	-	-	-	6	13
1948	12	-	0	-	-	-	-	-	-	11	24
1949	29	-	1	-	-	-	-	-	-	12	42
1950	48	-	1	-	-	-	-	-	-	13	62
1951	70	-	0	-	-	-	-	-	-	20	90
1952	158	-	1	-	-	-	-	-	-	21	180
1953	226	-	11	-	-	-	-	-	-	32	268
1954	237	-	1	-	-	-	-	-	-	20	258
1955	268	-	2	-	-	-	-	-	-	18	288
1956	315	-	1	-	-	-	-	-	-	19	335
1957	705	-	2	-	-	-	-	-	-	23	729
1958	731	-	2	-	-	-	-	-	-	23	756
1959	748	-	2	-	-	-	-	-	-	23	772
1960	824	-	1	-	-	-	-	-	-	28	853
1961	946	-	1	-	-	-	-	-	-	32	979
1962	1 067	-	1	-	-	-	-	-	-	32	1 100
1963	1 094	-	1	-	-	-	-	-	-	32	1 127
1964	1 137	54	1	-	-	-	-	-	-	59	1 252
1965	1 254	284	3	-	-	-	-	-	-	79	1 620
1966	1 527	324	4	-	-	-	-	-	-	91	1 947
1967	1 676	487	5	-	-	-	-	-	-	103	2 271
1968	1 727	520	8	-	-	-	-	-	-	106	2 361
1969	1 839	559	10	-	-	-	-	-	-	117	2 526

Year	Million euros (at 2019 prices)										
	Pension insurance	Health insurance	Rehabilitation	Unemployment benefits	Family allowances	General housing allowances	Benefits for students	Basic social assistance	Child day care subsidies eg.	Administration expenses	Total
1970	2 052	684	11	-	-	-	-	-	-	135	2 881
1971	2 363	795	13	-	-	-	-	-	-	145	3 316
1972	2 540	938	15	-	-	-	-	-	-	179	3 672
1973	2 770	967	15	-	-	-	-	-	-	189	3 942
1974	3 192	1 053	22	-	-	-	-	-	-	187	4 454
1975	3 258	1 135	26	-	-	-	-	-	-	208	4 626
1976	3 323	1 215	28	-	-	-	-	-	-	228	4 794
1977	3 335	1 162	28	-	-	-	-	-	-	207	4 733
1978	3 391	1 136	25	-	-	-	-	-	-	206	4 758
1979	3 356	1 125	30	-	-	-	-	-	-	579	5 090
1980	3 510	1 077	32	-	-	-	-	-	-	269	4 887
1981	3 607	1 129	39	-	-	-	-	-	-	280	5 055
1982	3 674	1 743	47	-	-	-	-	-	-	286	5 750
1983	4 065	1 853	52	-	-	-	-	-	-	331	6 301
1984	4 334	1 890	66	-	-	-	-	-	-	343	6 632
1985	4 515	1 976	79	393	-	-	-	-	65	373	7 400
1986	4 594	2 165	88	432	-	-	-	-	143	403	7 825
1987	4 643	2 267	100	442	-	-	-	-	255	412	8 119
1988	4 568	2 351	113	380	-	-	-	-	305	483	8 200
1989	4 523	2 443	119	255	-	-	-	-	392	478	8 211
1990	4 550	2 614	141	228	-	-	-	-	593	494	8 621
1991	4 676	2 795	160	653	-	-	-	-	675	407	9 366
1992	4 749	2 739	205	1 197	-	-	-	-	797	412	10 100
1993	4 714	2 496	234	1 481	1 352	-	-	-	785	346	11 408
1994	4 606	2 407	241	1 592	2 189	580	516	-	812	384	13 326

Year	Million euros (at 2019 prices)										
	Pension insurance	Health insurance	Rehabilitation	Unemployment benefits	Family allowances	General housing allowances	Benefits for students	Basic social assistance	Child day care subsidies eg.	Administration expenses	Total
1995	4 597	2 411	245	1 652	2 088	616	869	-	757	381	13 616
1996	4 476	2 413	248	1 533	1 989	534	809	-	522	523	13 047
1997	4 323	2 475	258	1 436	1 962	497	810	-	524	371	12 656
1998	4 098	2 518	263	1 439	1 926	590	833	-	566	554	12 786
1999	3 922	2 624	281	1 452	1 895	659	826	-	548	372	12 580
2000	3 685	2 720	295	1 334	1 818	597	849	-	526	368	12 194
2001	3 644	2 880	303	1 325	1 759	510	913	-	508	378	12 220
2002	3 655	3 111	335	1 430	1 720	520	915	-	498	395	12 578
2003	3 591	3 345	358	1 468	1 695	537	907	-	491	412	12 805
2004	3 554	3 587	357	1 495	1 780	544	911	-	501	428	13 157
2005	3 548	3 767	351	1 402	1 759	540	899	-	566	408	13 241
2006	3 510	3 902	350	1 231	1 723	533	895	-	567	434	13 147
2007	3 459	4 030	350	1 039	1 671	510	845	-	548	416	12 869
2008	3 712	4 188	341	936	1 622	487	840	-	524	425	13 074
2009	3 818	4 372	348	1 109	1 635	549	948	-	633	487	13 900
2010	3 822	4 416	349	1 233	1 611	596	950	-	683	487	14 146
2011	3 807	4 424	368	1 231	1 560	600	893	-	661	477	14 020
2012	3 801	4 438	377	1 502	1 575	641	858	-	670	456	14 316
2013	3 831	4 358	396	1 752	1 554	697	840	-	679	468	14 575
2014	3 784	4 397	424	1 992	1 540	765	854	-	682	452	14 890
2015	3 779	4 451	462	2 161	1 430	948	867	-	684	444	15 226
2016	3 718	4 266	468	2 233	1 422	1 112	868	-	666	443	15 197
2017	3 622	4 130	463	2 170	1 395	1 287	693	737	659	489	15 645
2018	3 581	4 205	487	1 985	1 383	1 504	524	723	628	522	15 542
2019	3 522	4 289	532	1 870	1 350	1 491	544	698	588	518	15 401

Section for Analytics and Statistics 27.5.2020

1.2 Kela benefits and administration expenses 1945–2019

Year	Million euros (nominal rate)										Total
	Pension insurance	Health insurance	Rehabilitation	Unemployment benefits	Family allowances	General housing allowances	Benefits for students	Basic social assistance	Child day care subsidies eg.	Administration expenses	
1945	0	0	0	-	-	-	-	-	-	0	0
1946	0	0	0	-	-	-	-	-	-	0	0
1947	0	0	0	-	-	-	-	-	-	0	0
1948	0	0	0	-	-	-	-	-	-	0	1
1949	1	0	0	-	-	-	-	-	-	0	2
1950	2	0	0	-	-	-	-	-	-	1	3
1951	3	0	0	-	-	-	-	-	-	1	4
1952	8	0	0	-	-	-	-	-	-	1	9
1953	11	0	1	-	-	-	-	-	-	2	14
1954	12	0	0	-	-	-	-	-	-	1	13
1955	13	0	0	-	-	-	-	-	-	1	14
1956	17	0	0	-	-	-	-	-	-	1	18
1957	43	0	0	-	-	-	-	-	-	1	45
1958	49	0	0	-	-	-	-	-	-	2	51
1959	51	0	0	-	-	-	-	-	-	2	52
1960	58	0	0	-	-	-	-	-	-	2	60
1961	68	0	0	-	-	-	-	-	-	2	70
1962	80	0	0	-	-	-	-	-	-	2	82
1963	86	0	0	-	-	-	-	-	-	3	88
1964	98	5	0	-	-	-	-	-	-	5	108
1965	113	26	0	-	-	-	-	-	-	7	147
1966	144	30	0	-	-	-	-	-	-	9	183
1967	166	48	1	-	-	-	-	-	-	10	226
1968	186	56	1	-	-	-	-	-	-	11	254
1969	203	62	1	-	-	-	-	-	-	13	278

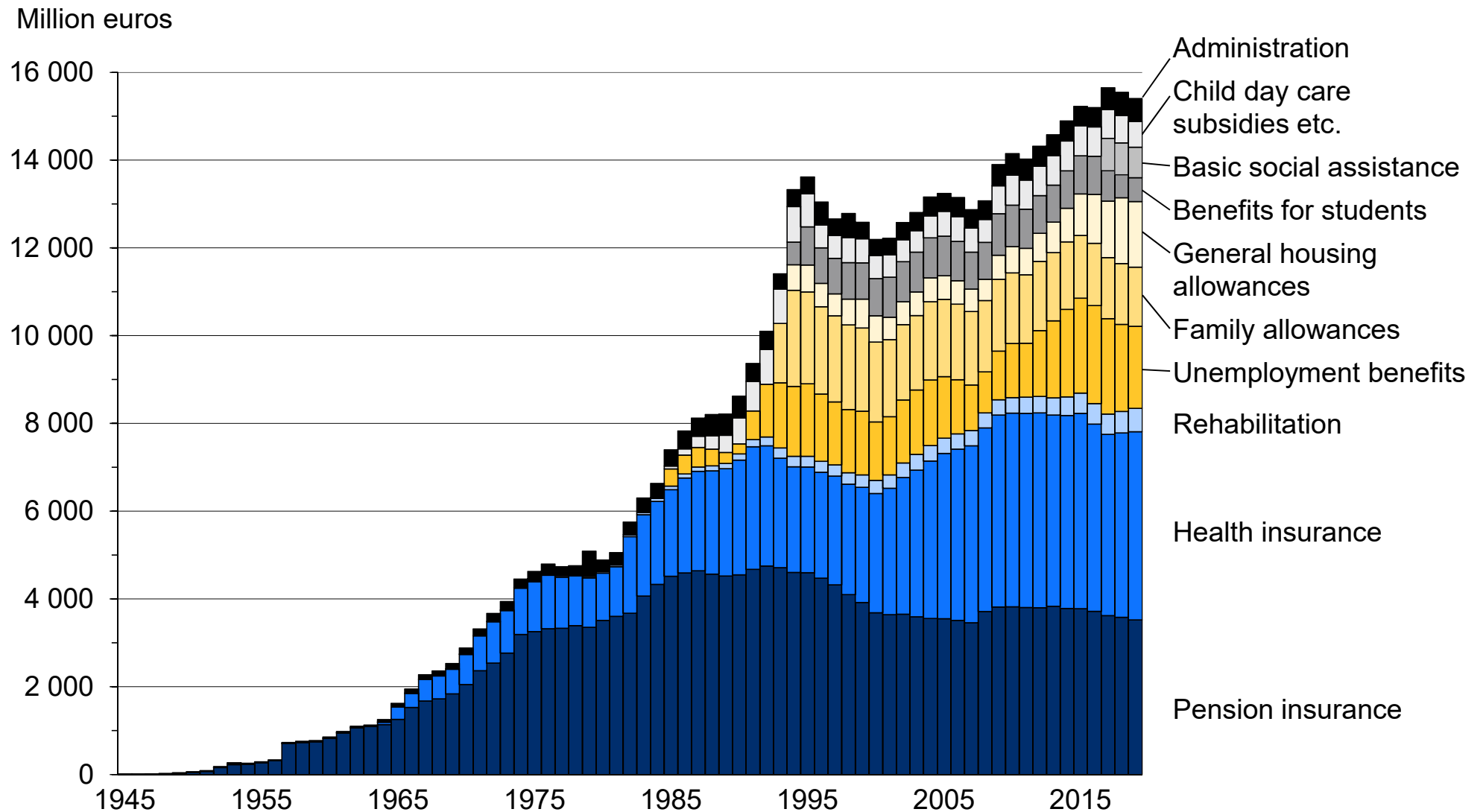
Year	Million euros (nominal rate)										
	Pension insurance	Health insurance	Rehabilitation	Unemployment benefits	Family allowances	General housing allowances	Benefits for students	Basic social assistance	Child day care subsidies eg.	Administration expenses	Total
1970	232	77	1	-	-	-	-	-	1	15	327
1971	285	96	2	-	-	-	-	-	1	17	400
1972	328	121	2	-	-	-	-	-	1	23	475
1973	399	139	2	-	-	-	-	-	1	27	569
1974	540	178	4	-	-	-	-	-	3	32	757
1975	650	226	5	-	-	-	-	-	4	41	926
1976	758	277	6	-	-	-	-	-	4	52	1 097
1977	857	299	7	-	-	-	-	-	5	53	1 221
1978	937	314	7	-	-	-	-	-	6	57	1 320
1979	995	334	9	-	-	-	-	-	7	172	1 516
1980	1 161	356	11	-	-	-	-	-	8	89	1 624
1981	1 336	418	14	-	-	-	-	-	11	104	1 884
1982	1 487	706	19	-	-	-	-	-	15	116	2 343
1983	1 787	815	23	-	-	-	-	-	16	145	2 786
1984	2 037	888	31	-	-	-	-	-	18	161	3 136
1985	2 247	983	39	196	-	-	-	-	32	186	3 683
1986	2 369	1 117	45	223	-	-	-	-	74	208	4 036
1987	2 483	1 212	53	236	-	-	-	-	136	220	4 342
1988	2 562	1 319	63	213	-	-	-	-	171	271	4 599
1989	2 704	1 460	71	152	-	-	-	-	234	286	4 908
1990	2 885	1 658	89	145	-	-	-	-	376	314	5 467
1991	3 089	1 846	105	432	-	-	-	-	446	269	6 186
1992	3 218	1 856	139	811	-	-	-	-	540	279	6 843
1993	3 262	1 727	162	1 025	936	-	-	-	543	240	7 895
1994	3 221	1 683	169	1 113	1 531	406	361	-	568	268	9 319

Year	Million euros (nominal rate)										
	Pension insurance	Health insurance	Rehabilitation	Unemployment benefits	Family allowances	General housing allowances	Benefits for students	Basic social assistance	Child day care subsidies eg.	Administration expenses	Total
1995	3 246	1 703	173	1 167	1 475	435	614	-	535	269	9 616
1996	3 179	1 714	176	1 089	1 412	379	574	-	371	372	9 266
1997	3 108	1 779	186	1 033	1 410	357	583	-	376	267	9 099
1998	2 989	1 836	192	1 050	1 405	430	607	-	413	404	9 326
1999	2 892	1 935	207	1 071	1 397	486	609	-	404	274	9 277
2000	2 811	2 075	225	1 018	1 387	455	647	-	401	281	9 301
2001	2 851	2 253	237	1 037	1 376	399	715	-	397	296	9 562
2002	2 903	2 471	266	1 136	1 366	413	727	-	395	314	9 991
2003	2 878	2 681	287	1 177	1 359	430	727	-	393	330	10 260
2004	2 852	2 879	287	1 200	1 429	436	731	-	402	344	10 559
2005	2 873	3 050	285	1 135	1 424	437	728	-	459	330	10 722
2006	2 892	3 214	289	1 014	1 419	439	737	-	467	358	10 829
2007	2 921	3 404	296	878	1 411	431	714	-	463	352	10 869
2008	3 262	3 680	300	823	1 425	428	738	-	461	373	11 489
2009	3 355	3 842	305	975	1 437	482	833	-	556	428	12 214
2010	3 400	3 928	310	1 097	1 433	530	845	-	607	433	12 585
2011	3 505	4 073	339	1 134	1 436	552	822	-	609	439	12 910
2012	3 596	4 198	356	1 421	1 490	606	812	-	634	432	13 544
2013	3 680	4 187	380	1 683	1 493	670	807	-	652	450	14 001
2014	3 674	4 269	410	1 934	1 495	742	829	-	662	439	14 455
2015	3 658	4 309	445	2 092	1 384	918	839	-	662	430	14 738
2016	3 614	4 146	456	2 170	1 382	1 081	844	-	647	431	14 770
2017	3 548	4 045	453	2 126	1 366	1 261	678	722	645	479	15 323
2018	3 546	4 163	482	1 965	1 369	1 489	519	716	622	517	15 389
2019	3 522	4 289	532	1 870	1 350	1 491	544	698	588	518	15 411

Section for Analytics and Statistics 27.5.2020

1.2 Kela benefits and administration expenses 1945–2019

(at 2019 prices)



1.3 Kela benefits as a percentage of selected indicators, 1975–2019

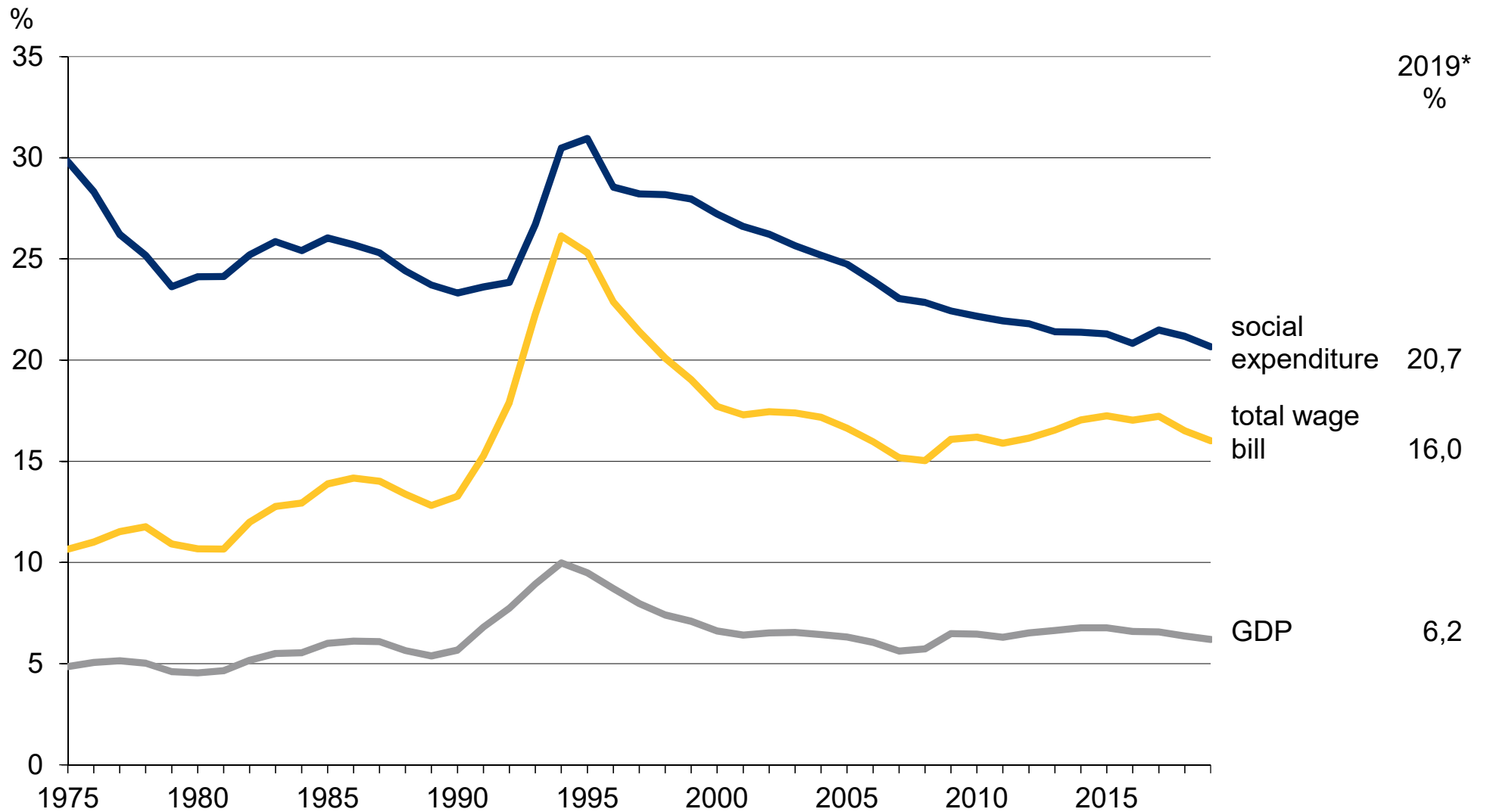
Year	Million euros				%			
	Kela benefits	GDP	Social expenditure	Total wage bill	Kela benefits / GDP*	Kela benefits / social expenditure*	Kela benefits / total wage bill*	Social expenditure / GDP*
1975	881	18 145	2 955	8 265	4,9	29,8	10,7	16,3
1976	1 041	20 604	3 675	9 455	5,1	28,3	11,0	17,8
1977	1 163	22 614	4 435	10 086	5,1	26,2	11,5	19,6
1978	1 257	25 051	4 993	10 687	5,0	25,2	11,8	19,9
1979	1 338	29 056	5 660	12 255	4,6	23,6	10,9	19,5
1980	1 527	33 657	6 334	14 318	4,5	24,1	10,7	18,8
1981	1 769	38 067	7 332	16 593	4,6	24,1	10,7	19,3
1982	2 212	42 803	8 779	18 447	5,2	25,2	12,0	20,5
1983	2 624	47 752	10 149	20 553	5,5	25,9	12,8	21,3
1984	2 957	53 460	11 635	22 862	5,5	25,4	12,9	21,8
1985	3 498	58 245	13 436	25 207	6,0	26,0	13,9	23,1
1986	3 828	62 693	14 892	27 009	6,1	25,7	14,2	23,8
1987	4 122	67 716	16 286	29 414	6,1	25,3	14,0	24,1
1988	4 329	76 723	17 734	32 384	5,6	24,4	13,4	23,1
1989	4 622	85 891	19 490	36 071	5,4	23,7	12,8	22,7
1990	5 153	90 959	22 101	38 834	5,7	23,3	13,3	24,3
1991	5 918	86 899	25 053	38 760	6,8	23,6	15,3	28,8
1992	6 564	84 782	27 525	36 628	7,7	23,8	17,9	32,5
1993	7 657	85 708	28 670	34 416	8,9	26,7	22,2	33,5
1994	9 051	90 749	29 700	34 631	10,0	30,5	26,1	32,7
1995	9 347	98 549	30 200	36 939	9,5	31,0	25,3	30,6
1996	8 894	102 083	31 161	38 877	8,7	28,5	22,9	30,5
1997	8 825	110 807	31 281	41 214	8,0	28,2	21,4	28,2
1998	8 922	120 474	31 662	44 408	7,4	28,2	20,1	26,3
1999	9 003	126 916	32 200	47 308	7,1	28,0	19,0	25,4
2000	9 021	136 442	33 142	50 915	6,6	27,2	17,7	24,3
2001	9 266	144 628	34 831	53 590	6,4	26,6	17,3	24,1
2002	9 677	148 486	36 910	55 468	6,5	26,2	17,4	24,9
2003	9 930	151 749	38 716	57 096	6,5	25,6	17,4	25,5
2004	10 216	158 758	40 568	59 468	6,4	25,2	17,2	25,6
2005	10 391	164 687	42 001	62 445	6,3	24,7	16,6	25,5
2006	10 472	172 897	43 795	65 609	6,1	23,9	16,0	25,3
2007	10 518	187 072	45 656	69 286	5,6	23,0	15,2	24,4
2008	11 115	194 265	48 652	73 949	5,7	22,8	15,0	25,0
2009	11 786	181 747	52 542	73 260	6,5	22,4	16,1	28,9

Year	Million euros				%			
	Kela benefits	GDP	Social expenditure	Total wage bill	Kela benefits / GDP*	Kela benefits / social expenditure*	Kela benefits / total wage bill*	Social expenditure / GDP*
2010	12 152	188 143	54 832	75 035	6,5	22,2	16,2	29,1
2011	12 471	197 998	56 841	78 492	6,3	21,9	15,9	28,7
2012	13 113	201 037	60 156	81 237	6,5	21,8	16,1	29,9
2013	13 551	204 321	63 317	81 909	6,6	21,4	16,5	31,0
2014	14 016	206 897	65 553	82 218	6,8	21,4	17,0	31,7
2015	14 308	211 385	67 182	82 981	6,8	21,3	17,2	31,8
2016	14 339	217 518	68 837 *	84 206	6,6	20,8	17,0	31,6
2017	14 844	225 933 *	69 089 *	86 163 *	6,6	21,5	17,2	30,6
2018	14 872	233 664 *	70 229 *	90 103 *	6,4	21,2	16,5	30,1
2019	14 893 *	240 556 *	72 094 *	92 990 *	6,2	20,7	16,0	30,0

* The figures for 2019 are estimates. GDP figures for 2017–2019, social expenditure figures for 2016–2019 and wage bill figures for 2017–2019 are also estimates.

Source: Ministry of Social Affairs and Health, The Social Insurance Institution of Finland (Kela)
Section for Analytics and Statistics 27.10.2020

1.3 Kela benefits as a percentage of selected indicators, 1975–2019



* The figures for 2019 are estimates. GDP figures for 2017–2019, social expenditure figures for 2016–2019 and wage bill figures for 2017–2019 are also estimates.

1.4 Sources of income to Kela 1940–2019

Year	Percentage					Total
	Insured persons	Employers	State	Municipalities	Others	
1940	32,4	32,4	.	.	35,2	100,0
1941	50,4	24,8	.	.	24,8	100,0
1942	61,0	20,0	.	.	19,0	100,0
1943	56,6	24,2	.	.	19,2	100,0
1944	52,0	35,2	0,3	0,2	12,3	100,0
1945	53,1	38,1	0,4	0,1	8,3	100,0
1946	53,7	36,3	1,0	0,3	8,7	100,0
1947	61,2	25,2	1,8	0,6	11,2	100,0
1948	38,8	28,6	2,5	0,7	29,4	100,0
1949	47,8	32,1	6,4	2,0	11,7	100,0
1950	43,8	26,7	9,9	3,0	16,6	100,0
1951	36,3	30,0	11,7	3,4	18,6	100,0
1952	29,4	24,2	22,7	6,6	17,1	100,0
1953	23,9	22,0	28,5	8,2	17,4	100,0
1954	23,6	19,9	27,6	7,8	21,1	100,0
1955	22,6	20,7	25,7	7,3	23,7	100,0
1956	20,8	22,7	23,0	6,7	26,8	100,0
1957	16,7	16,5	35,9	10,7	20,2	100,0
1958	23,8	21,4	22,9	11,3	20,6	100,0
1959	23,5	22,1	23,7	11,4	19,3	100,0
1960	24,7	21,0	19,2	9,4	25,7	100,0
1961	22,8	23,1	30,3	9,5	14,3	100,0
1962	20,9	21,7	32,8	9,7	14,9	100,0
1963	23,0	21,0	33,3	9,7	13,0	100,0
1964	24,3	24,2	29,0	8,5	14,0	100,0
1965	27,8	23,2	27,3	7,3	14,4	100,0
1966	27,4	23,3	29,5	7,3	12,5	100,0
1967	29,6	30,5	22,8	6,7	10,4	100,0
1968	29,1	30,8	22,8	6,6	10,7	100,0
1969	28,8	30,4	23,1	6,5	11,2	100,0
1970	30,1	31,8	22,9	6,5	8,7	100,0
1971	28,6	48,8	9,2	6,1	7,3	100,0
1972	26,7	48,8	12,5	5,7	6,3	100,0
1973	28,2	53,1	8,8	5,2	4,7	100,0
1974	28,2	53,2	9,4	4,6	4,6	100,0
1975	31,0	52,3	8,3	5,0	3,4	100,0
1976	30,4	53,6	7,8	4,9	3,3	100,0
1977	30,9	52,0	8,0	5,1	4,0	100,0
1978	25,5	53,9	9,9	6,0	4,7	100,0
1979	25,6	56,4	9,0	5,5	3,5	100,0

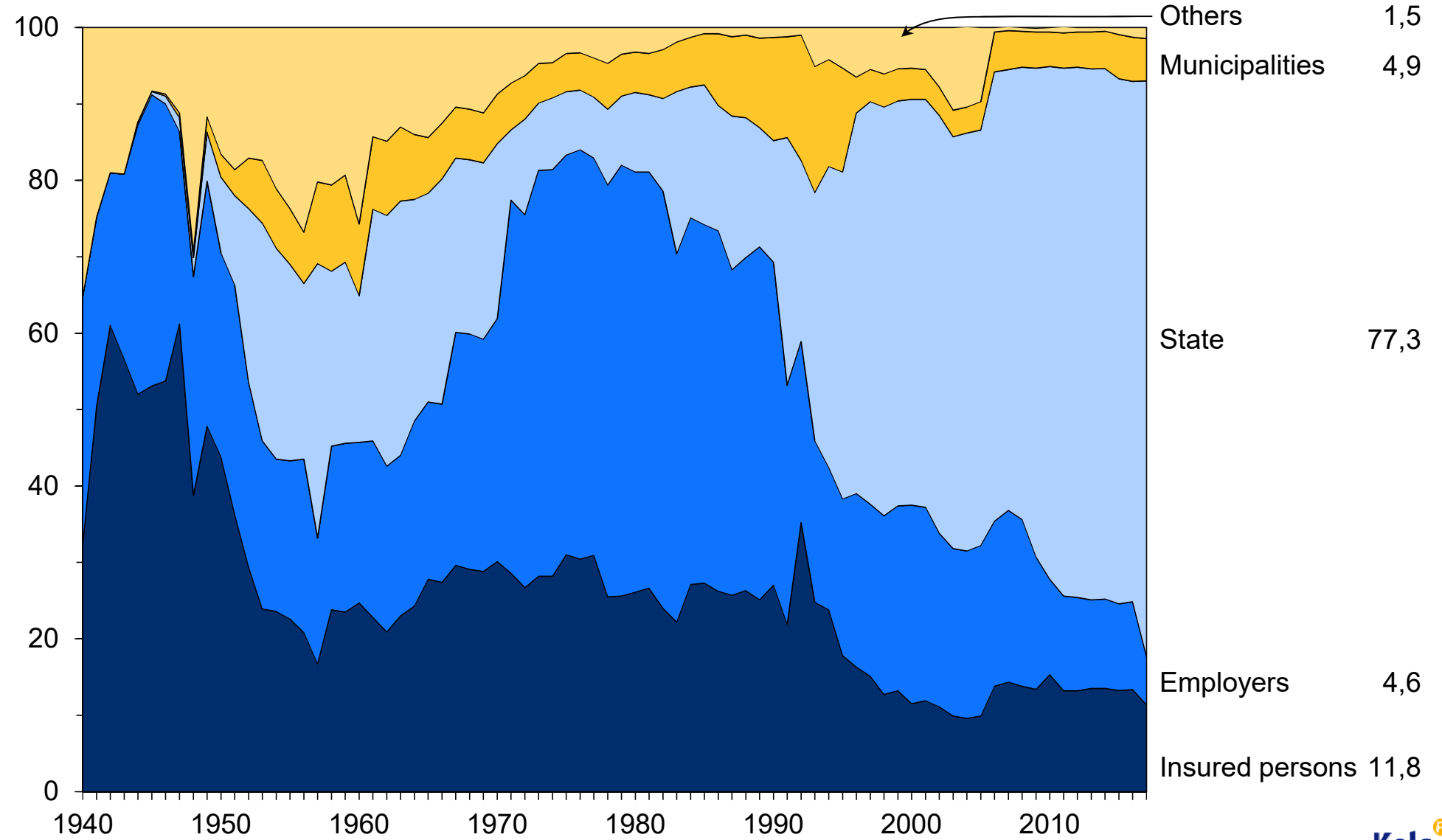
Year	Percentage					Total
	Insured persons	Employers	State	Municipalities	Others	
1980	26,1	55,0	10,4	5,3	3,2	100,0
1981	26,6	54,5	10,1	5,4	3,4	100,0
1982	24,0	54,6	12,1	6,4	2,9	100,0
1983	22,2	48,2	21,2	6,5	1,9	100,0
1984	27,1	48,0	17,1	6,5	1,3	100,0
1985	27,3	46,9	18,3	6,7	0,8	100,0
1986	26,2	47,2	16,4	9,4	0,8	100,0
1987	25,7	42,6	20,1	10,4	1,2	100,0
1988	26,3	43,6	18,3	10,8	1,0	100,0
1989	25,1	46,2	15,6	11,7	1,4	100,0
1990	27,0	42,3	15,9	13,5	1,3	100,0
1991	21,9	31,3	32,4	13,2	1,2	100,0
1992	35,2	23,7	23,7	16,4	1,0	100,0
1993	24,8	21,1	32,5	16,5	5,1	100,0
1994	23,8	18,6	39,4	14,0	4,2	100,0
1995	17,8	20,5	42,8	13,6	5,3	100,0
1996	16,3	22,7	49,8	4,7	6,5	100,0
1997	15,1	22,5	52,7	4,2	5,5	100,0
1998	12,7	23,4	53,5	4,3	6,1	100,0
1999	13,2	24,2	53,0	4,2	5,4	100,0
2000	11,5	26,0	53,1	4,1	5,3	100,0
2001	11,9	25,3	53,4	3,9	5,5	100,0
2002	11,1	22,7	54,7	3,7	7,8	100,0
2003	9,9	21,9	53,9	3,5	10,8	100,0
2004	9,6	21,9	54,7	3,4	10,5	100,0
2005	9,9	22,3	54,4	3,7	9,7	100,0
2006	13,8	21,6	58,8	5,2	0,6	100,0
2007	14,3	22,5	57,7	5,1	0,5	100,0
2008	13,8	21,8	59,2	4,7	0,5	100,0
2009	13,4	17,3	64,0	4,7	0,5	100,0
2010	15,3	12,5	67,1	4,5	0,6	100,0
2011	13,2	12,4	69,1	4,6	0,8	100,0
2012	13,2	12,2	69,4	4,6	0,6	100,0
2013	13,5	11,6	69,5	4,8	0,6	100,0
2014	13,5	11,7	69,4	4,9	0,5	100,0
2015	13,2	11,4	68,7	5,8	0,9	100,0
2016	13,4	11,5	68,1	5,8	1,3	100,0
2017	11,3	6,4	75,3	5,5	1,4	100,0
2018	11,1	5,0	76,9	5,2	1,8	100,0
2019	11,8	4,6	77,3	4,9	1,5	100,0

Section for Analytics and Statistics 27.5.2020

1.4 Sources of income to Kela 1940–2019

Percentage

Year 2019
%



1.5 Expenditures by Kela and other social expenditure in 2019

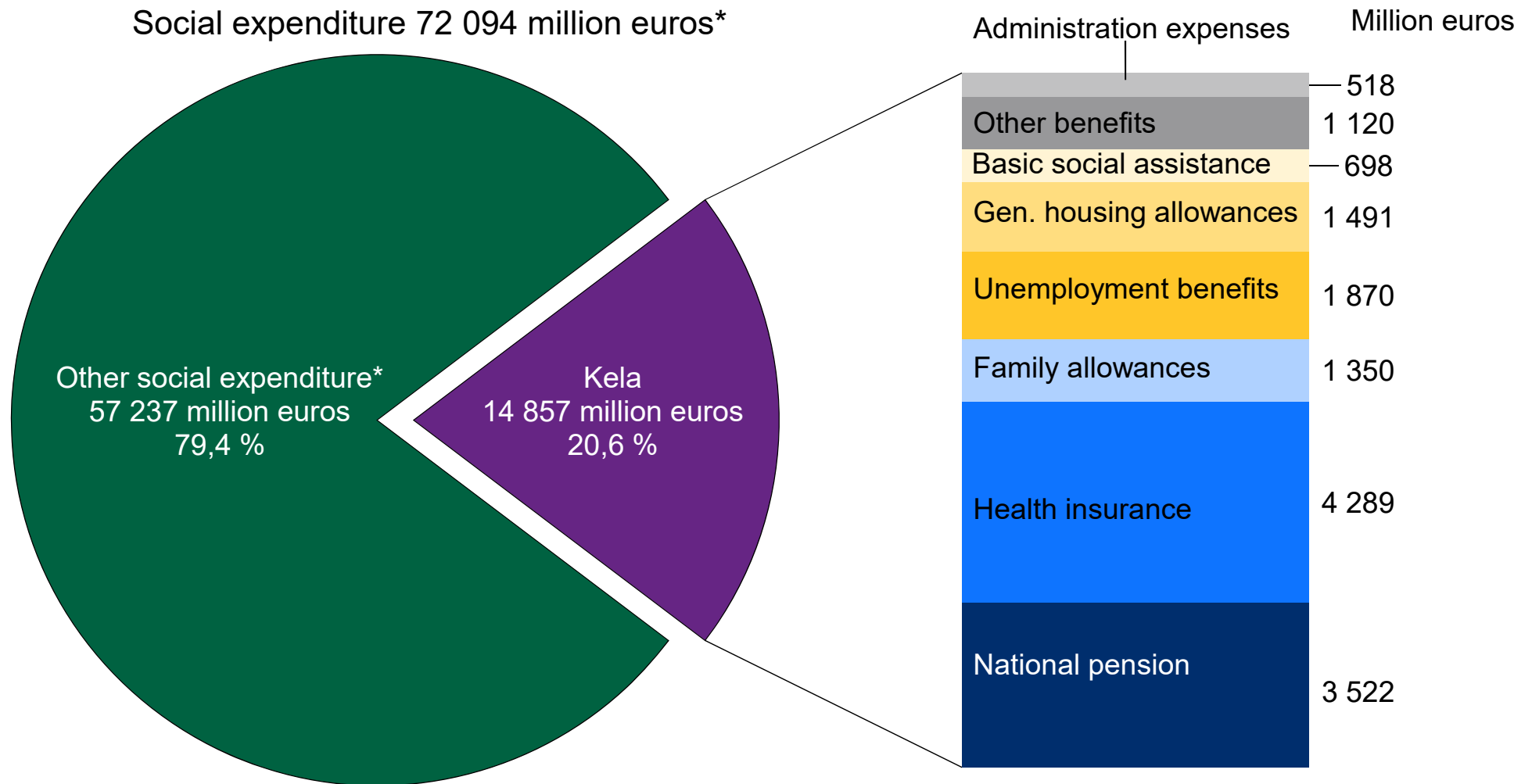
	Million euros	Percentage		Million euros
Administration expenses	518	0,7		
Other benefits	1 120	1,6	← Other benefits, total	1 119,6
Basic social assistance	698	1,0	Rehabilitation	531,7
General housing allowance	1 491	2,1	Child Care Allowance	364,9
Unemployment benefits	1 870	2,6	Maternity grant	9,4
Family allowances	1 350	1,9	Adoption grant	0,5
Health insurance	4 289	5,9	Child maintenance allowance (=child maintenance-allowance-re	149,2
National pension insurance	3 522	4,9	Conscript's allowance	15,6
Kela	14 857	20,6	Interpreting services for the disabled	48,1
Other social expenditure*	57 237	79,4	Compensation for travel expenses for front-veterans	0,2
Total social expenditure*	72 094	100,0	The basic income experiment	0,0

Kela also paid a total of 543,7 million euros in benefits for students in 2019. In 2019, Kela's benefit expenditure totalled 14 883,4 million euros.

* Estimate

Source: Ministry of Social Affairs and Health, The Social Insurance Institution of Finland (Kela)
Section for Analytics and Statistics 27.5.2020

1.5 Expenditures by Kela and other social expenditure in 2019



Kela also paid a total of 543,7 million euros in benefits for students in 2019. In 2019, Kela's benefit expenditure totalled 14 883,4 million

* Estimate

Source: Ministry of Social Affairs and Health, The Social Insurance Institution of Finland (Kela)