

Lisätietoja Kuviot-sarjasta:
tilastot@kela.fi

Kelan lapsiperhe-etuudet

7.1 Äitiysavustuksen saaneet (lapset) 1974–2019 (8.6.2020)

[Kuvio](#)

[Aineisto](#)

7.2 Äitiysavustusmenot 1973–2019 (8.6.2020)

[Kuvio](#)

[Aineisto](#)

7.3 Äitiysavustukset synnytysvälin ja aikaisempien lasten lukumäärän mukaan 2019 (8.6.2020)

[Kuvio](#)

[Aineisto](#)

7.4 Lapsilisää saaneet lapset ja perheet 1948–2019 (8.6.2020)

[Kuvio](#)

[Aineisto](#)

7.5 Lapsilisää saaneet perheet lasten lukumäärän mukaan 31.12.2019 (8.6.2020)

[Kuvio](#)

[Aineisto](#)

7.6 Maksetut lapsilisät vuosina 1948–2019 (8.6.2020)

[Kuvio](#)

[Aineisto](#)

7.7 Lastenhoidon tuet, saajat joulukuussa 1985–2019 (8.6.2020)

[Kuvio](#)

[Aineisto](#)

7.8 Maksetut lastenhoidon tuet 1985–2019 (8.6.2020)

[Kuvio](#)

[Aineisto](#)

7.9 Kelan vuonna 2019 maksamat lapsiperhe-etuudet (8.6.2020)

[Kuvio](#)

[Aineisto](#)

7.10 Äideille ja isille korvatut vanhempainpäivärahapäivät 1989–2019 (8.6.2020)

[Kuvio](#)

[Aineisto](#)

7.11 Vuonna 2019 maksetut vanhempainpäivärahat iän mukaan (8.6.2020)

[Kuvio](#)

[Aineisto](#)

7.12 Keskimääräinen vanhempainpäiväraha vuonna 2019 (8.6.2020)

[Kuvio](#)

[Aineisto](#)

7.13 Vuonna 2019 vanhempainpäivärahaa saaneiden äitien ja isien ammattiasema ja -pääryhmä (8.6.2020)

[Kuvio](#)

[Aineisto](#)

Lisätietoja Kuviot-sarjasta:
tilastot@kela.fi

Lapsiperhe-etuudet

7.14 Kolme- tai useampilapsisten perheiden osuus lapsilisää saaneista perheistä maakunnittain 31.12.2019 (8.6.2020)

[Kuvio](#)

[Aineisto](#)

7.15 Elatustukea saaneiden lasten osuus 0–17-vuotiaista maakunnittain 31.12.2019 (8.6.2020)

[Kuvio](#)

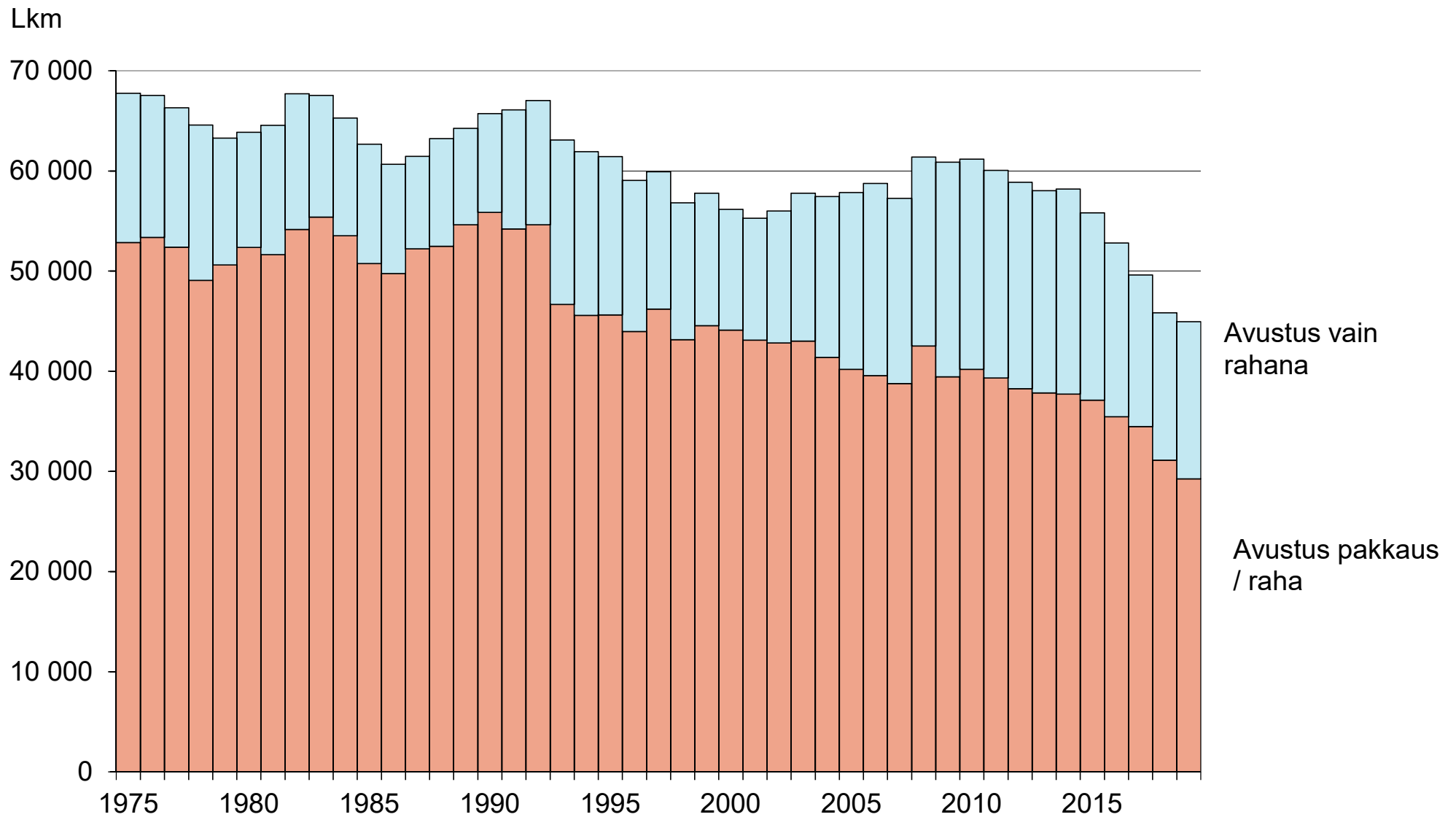
[Aineisto](#)

7.1 Äitiysavustuksen saaneet (lapset) 1974–2019

Vuosi	Lasten lkm		
	Avustus pakkaus / raha	Avustus vain rahana	Yhteensä
1974	47 843	15 108	62 951
1975	52 847	14 906	67 753
1976	53 358	14 184	67 542
1977	52 378	13 923	66 301
1978	49 086	15 501	64 587
1979	50 621	12 655	63 276
1980	52 356	11 493	63 849
1981	51 646	12 912	64 558
1982	54 166	13 541	67 707
1983	55 389	12 159	67 548
1984	53 537	11 752	65 289
1985	50 759	11 907	62 666
1986	49 740	10 919	60 659
1987	52 230	9 217	61 447
1988	52 488	10 751	63 239
1989	54 615	9 638	64 253
1990	55 859	9 857	65 716
1991	54 200	11 898	66 098
1992	54 628	12 400	67 028
1993	46 680	16 418	63 098
1994	45 579	16 341	61 920
1995	45 620	15 814	61 434
1996	43 965	15 085	59 050
1997	46 210	13 706	59 916
1998	43 155	13 662	56 817
1999	44 540	13 225	57 765
2000	44 110	12 052	56 162
2001	43 116	12 171	55 287
2002	42 834	13 161	55 995
2003	43 021	14 749	57 770
2004	41 386	16 061	57 447
2005	40 181	17 660	57 841
2006	39 550	19 199	58 749
2007	38 779	18 470	57 249
2008	42 532	18 848	61 380
2009	39 445	21 441	60 886
2010	40 197	20 980	61 177
2011	39 321	20 726	60 047
2012	38 245	20 633	58 878
2013	37 834	20 184	58 018
2014	37 712	20 477	58 189
2015	37 110	18 710	55 820
2016	35 466	17 341	52 807
2017	34 489	15 126	49 615
2018	31 112	14 730	45 842
2019	29 263	15 694	44 957

Analytiikka- ja tilastoryhmä 8.6.2020

7.1 Äitiysavustuksen saaneet (lapset) 1975–2019



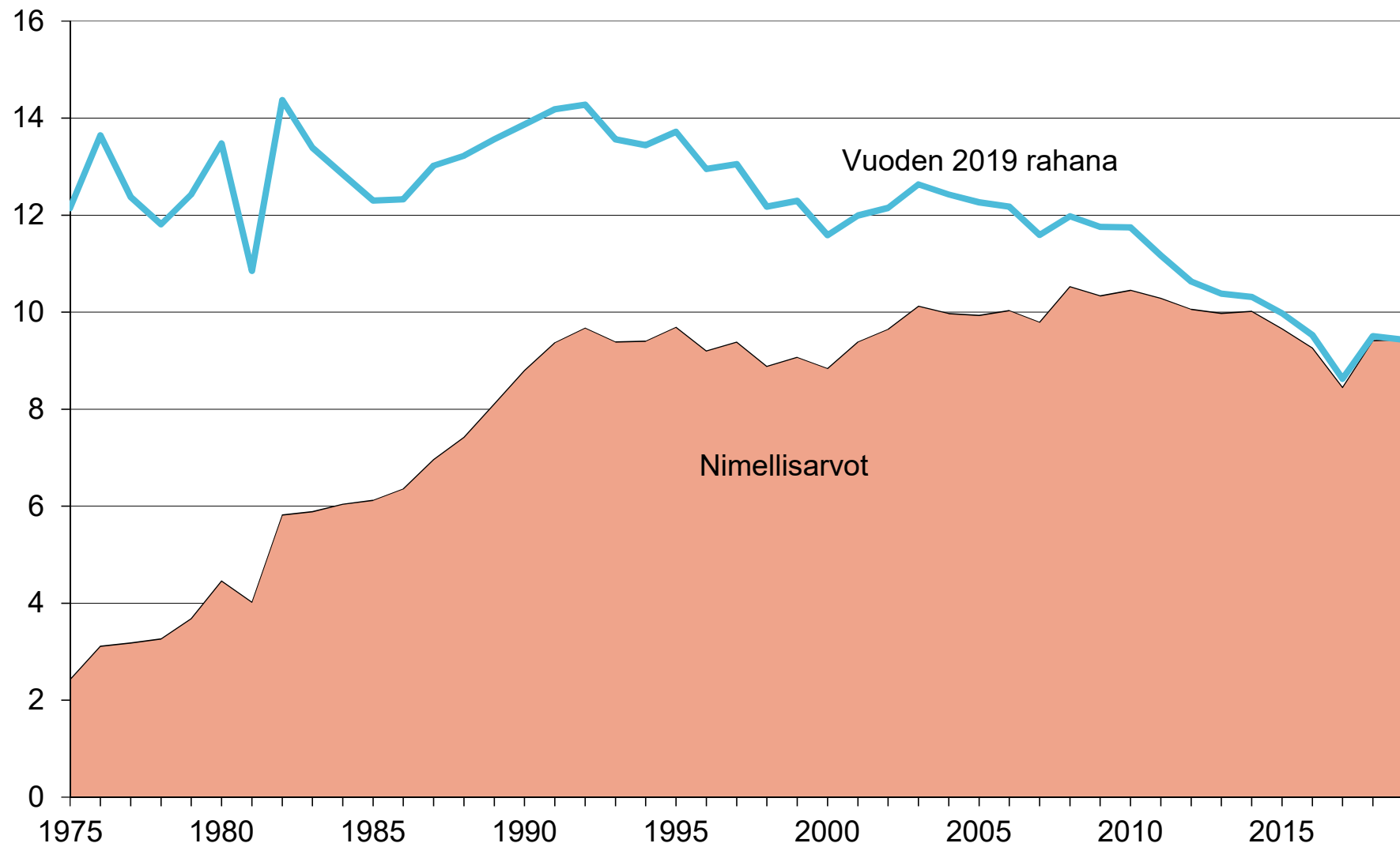
7.2 Äitiysavustusmenot 1973–2019

Vuosi	Milj. euroa	
	Vuoden 2019 rahana	Nimellisarvot
1973	5,6	0,8
1974	7,0	1,2
1975	12,1	2,4
1976	13,6	3,1
1977	12,4	3,2
1978	11,8	3,3
1979	12,4	3,7
1980	13,5	4,5
1981	10,8	4,0
1982	14,4	5,8
1983	13,4	5,9
1984	12,8	6,0
1985	12,3	6,1
1986	12,3	6,4
1987	13,0	7,0
1988	13,2	7,4
1989	13,6	8,1
1990	13,9	8,8
1991	14,2	9,4
1992	14,3	9,7
1993	13,6	9,4
1994	13,4	9,4
1995	13,7	9,7
1996	13,0	9,2
1997	13,0	9,4
1998	12,2	8,9
1999	12,3	9,1
2000	11,6	8,8
2001	12,0	9,4
2002	12,1	9,6
2003	12,6	10,1
2004	12,4	10,0
2005	12,3	9,9
2006	12,2	10,0
2007	11,6	9,8
2008	12,0	10,5
2009	11,8	10,3
2010	11,7	10,4
2011	11,2	10,3
2012	10,6	10,1
2013	10,4	10,0
2014	10,3	10,0
2015	10,0	9,7
2016	9,5	9,3
2017	8,6	8,4
2018	9,5	9,4
2019	9,4	9,4

Analytiikka- ja tilastoryhmä 8.6.2020

7.2 Äitiysavustusmenot 1975–2019

Milj. euroa



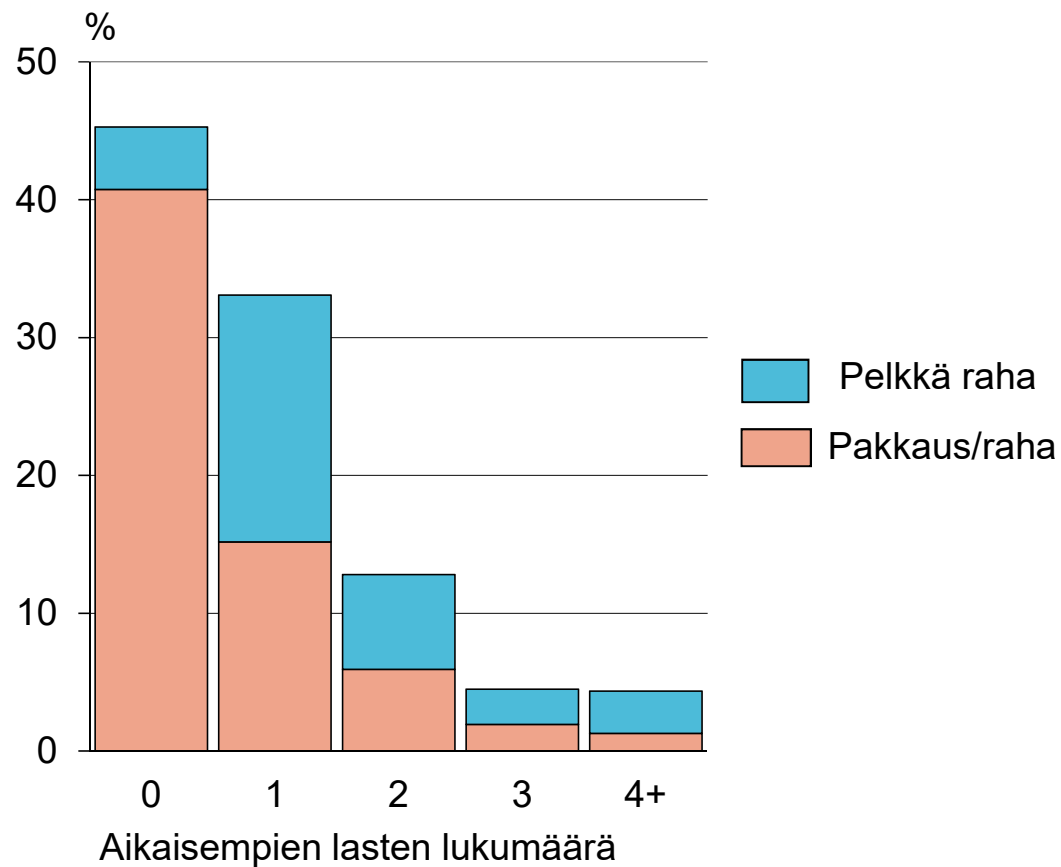
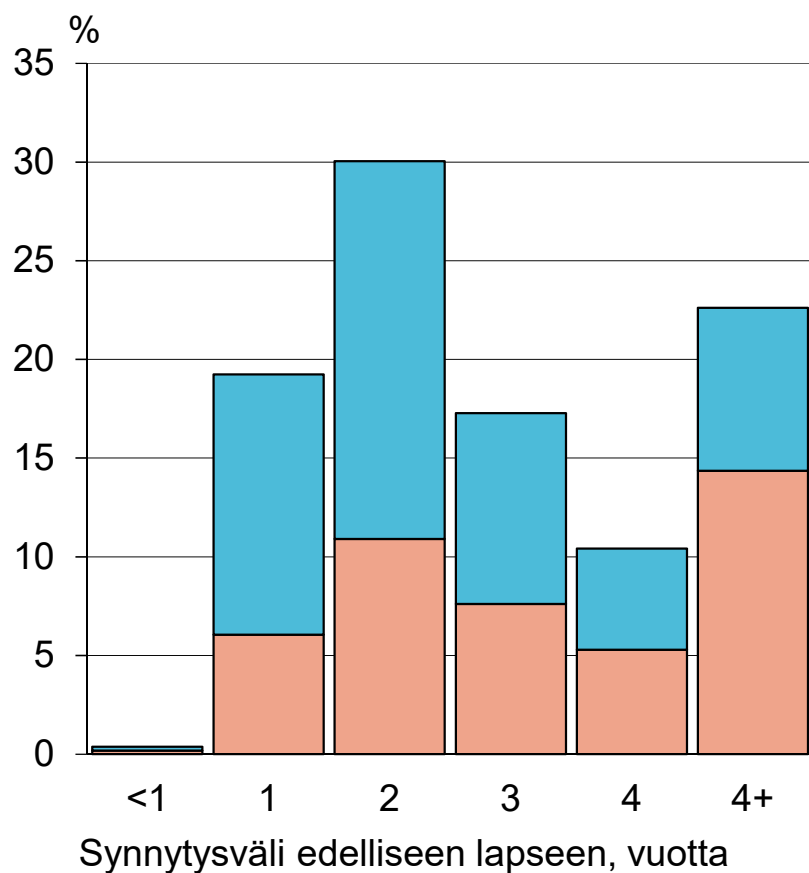
7.3 Äitiysavustukset synnytysvälin ja aikaisempien lasten lukumäärän mukaan 2019

Synnytysväli edelliseen lapseen, vuotta	osuus, %	
	Pakkaus/raha	Pelkkä raha
<1	0,2	0,2
1	6,0	13,2
2	10,9	19,1
3	7,6	9,7
4	5,3	5,1
4+	14,4	8,3
Yhteensä	100,0	

Aikaisempien lasten lukumäärä	osuus, %	
	Pakkaus/raha	Pelkkä raha
0	40,7	4,5
1	15,2	17,9
2	5,9	6,9
3	1,9	2,6
4+	1,3	3,1
Yhteensä	100,0	

Analytiikka- ja tilastoryhmä 8.6.2020

7.3 Äitiysavustukset synnytysvälin ja aikaisempien lasten lukumäärän mukaan 2019



7.4 Lapsilisää saaneet lapset ja perheet 1948–2019

Vuosi*	Lkm, tuhansia	
	Perheet	Lapset
1948	540,4	1 167,3
1949	564,9	1 229,1
1950	584,4	1 262,2
1951	598,9	1 292,1
1952	607,1	1 319,2
1953	616,3	1 340,5
1954	624,3	1 357,5
1955	630,9	1 373,0
1956	638,4	1 398,2
1957	642,7	1 397,2
1958	647,8	1 416,3
1959	653,7	1 425,9
1960	656,6	1 431,7
1961	658,1	1 419,5
1962	648,7	1 398,5
1963	645,6	1 377,4
1964	640,6	1 354,6
1965	638,3	1 332,0
1966	635,3	1 312,2
1967	637,7	1 297,5
1968	640,2	1 276,7
1969	640,1	1 252,1
1970	637,3	1 202,4
1971	636,7	1 180,2
1972	638,0	1 156,8
1973	641,2	1 134,8
1974	644,5	1 122,0
1975	649,2	1 118,4
1976	650,7	1 104,5
1977	647,7	1 083,7
1978	647,4	1 067,6
1979	642,0	1 052,3
1980	634,7	1 038,9
1981	627,5	1 029,5
1982	620,8	1 024,2
1983	612,9	1 019,8
1984	604,8	1 015,8
1985	598,9	1 014,2
1986	601,0	1 027,9
1987	618,2	1 072,2
1988	615,8	1 072,9
1989	616,6	1 079,2
1990	620,0	1 089,5
1991	622,4	1 095,0
1992	624,0	1 097,0
1993	621,0	1 097,2
1994	618,3	1 097,8

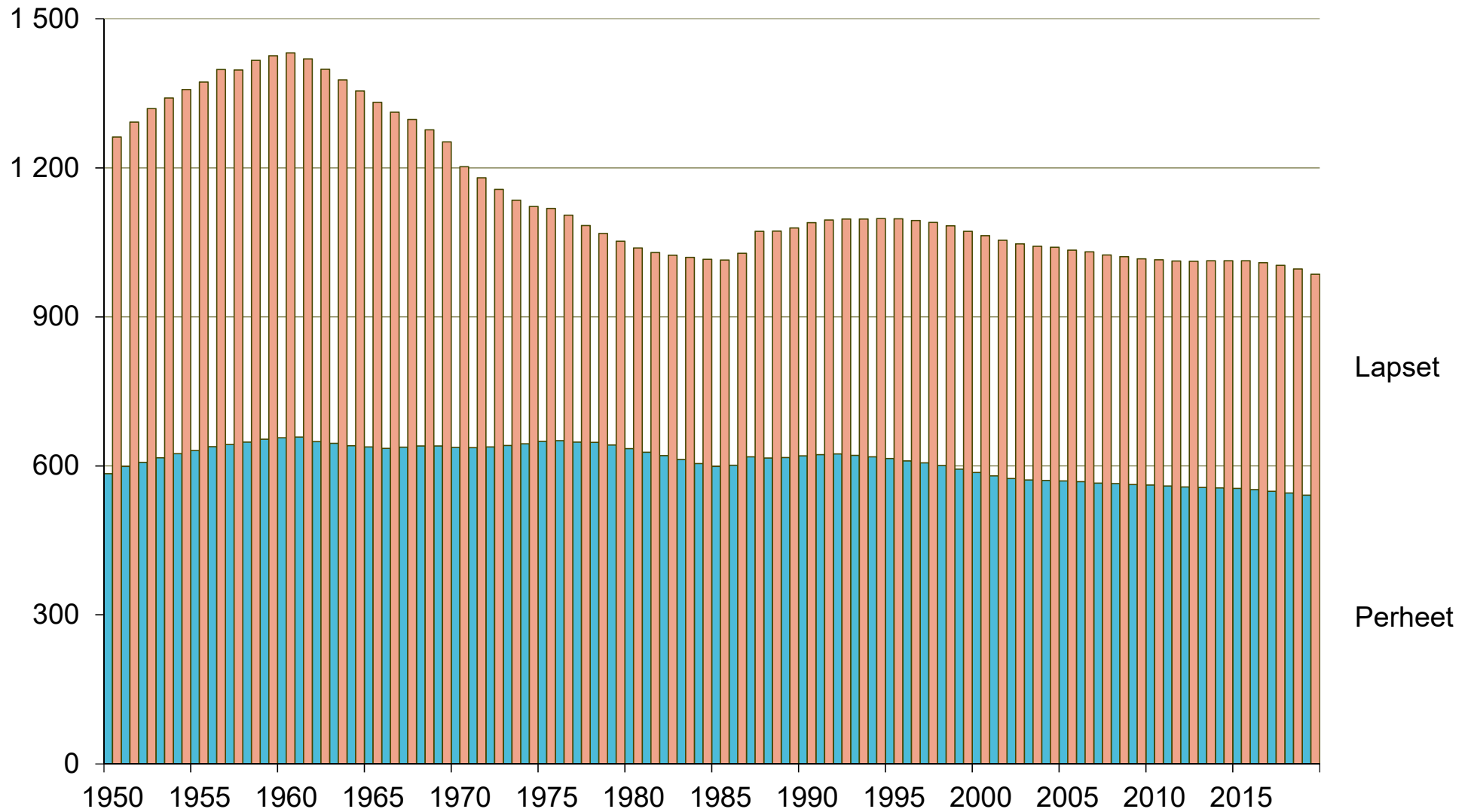
Vuosi*	Lkm, tuhansia	
	Perheet	Lapset
1995	614,6	1 097,4
1996	609,9	1 093,8
1997	606,0	1 090,1
1998	600,7	1 083,3
1999	593,6	1 072,2
2000	586,8	1 063,7
2001	580,0	1 054,2
2002	574,8	1 046,9
2003	571,4	1 041,9
2004	570,4	1 040,0
2005	569,6	1 034,4
2006	568,3	1 030,7
2007	565,2	1 024,5
2008	564,3	1 021,3
2009	562,4	1 016,9
2010	561,5	1 014,9
2011	559,5	1 012,4
2012	557,7	1 011,9
2013	556,6	1 012,8
2014	555,7	1 012,8
2015	554,8	1 012,8
2016	552,0	1 009,1
2017	548,6	1 003,6
2018	545,2	996,4
2019	541,1	985,8

* 31.12.

Analytiikka- ja tilastoryhmä 8.6.2020

7.4 Lapsilisää saaneet lapset ja perheet 1950–2019

Lkm, tuhansia



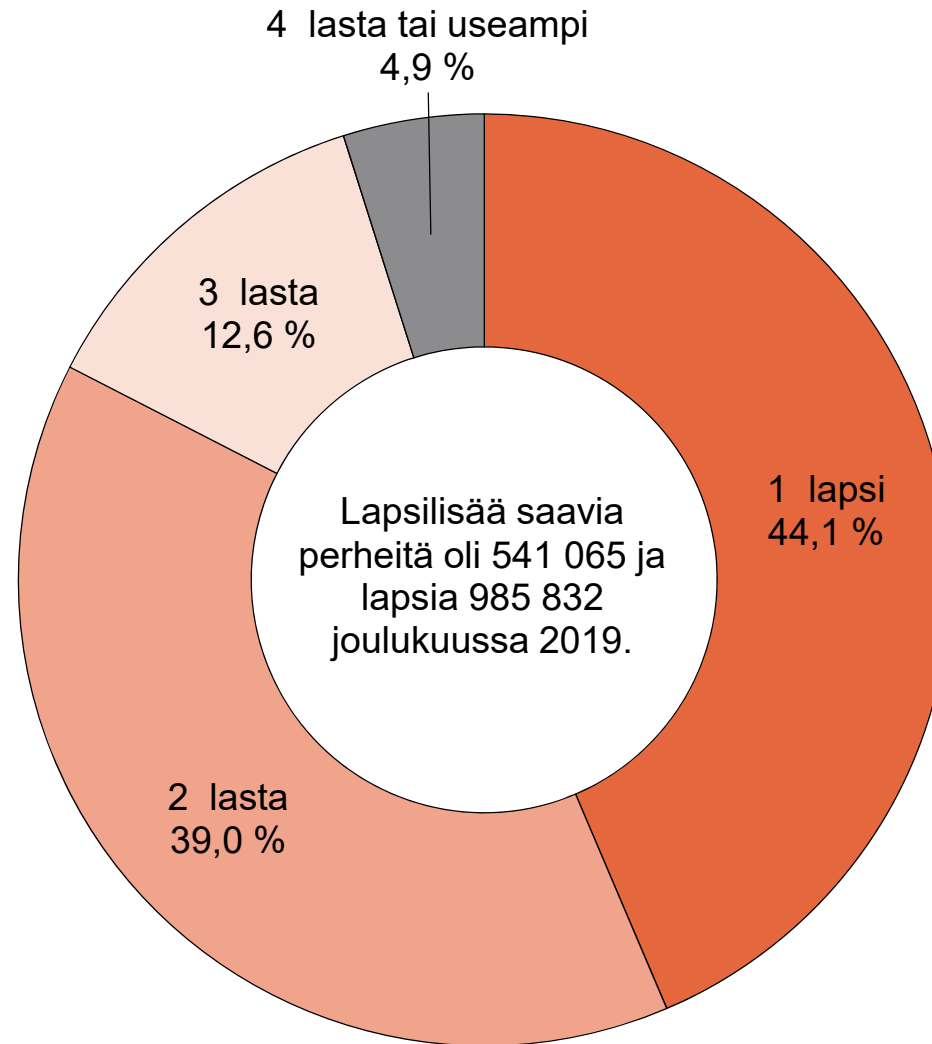
7.5 Lapsilisää saaneet perheet lasten lukumäärän mukaan 31.12.2019

	Lasten lkm perheessä	osuus, %
1 lapsi	235 833	43,6
2 lasta	210 834	39,0
3 lasta	67 991	12,6
4 lasta tai useampi	26 407	4,9
Yhteensä	541 065	100,0

Lapsilisää saavia perheitä oli 541 065 ja lapsia 985 832 joulukuussa 2019.

Analytiikka- ja tilastoryhmä 8.6.2020

7.5 Lapsilisää saaneet perheet lasten lukumäärän mukaan 31.12.2019



7.6 Maksetut lapsilisät vuosina 1948–2019

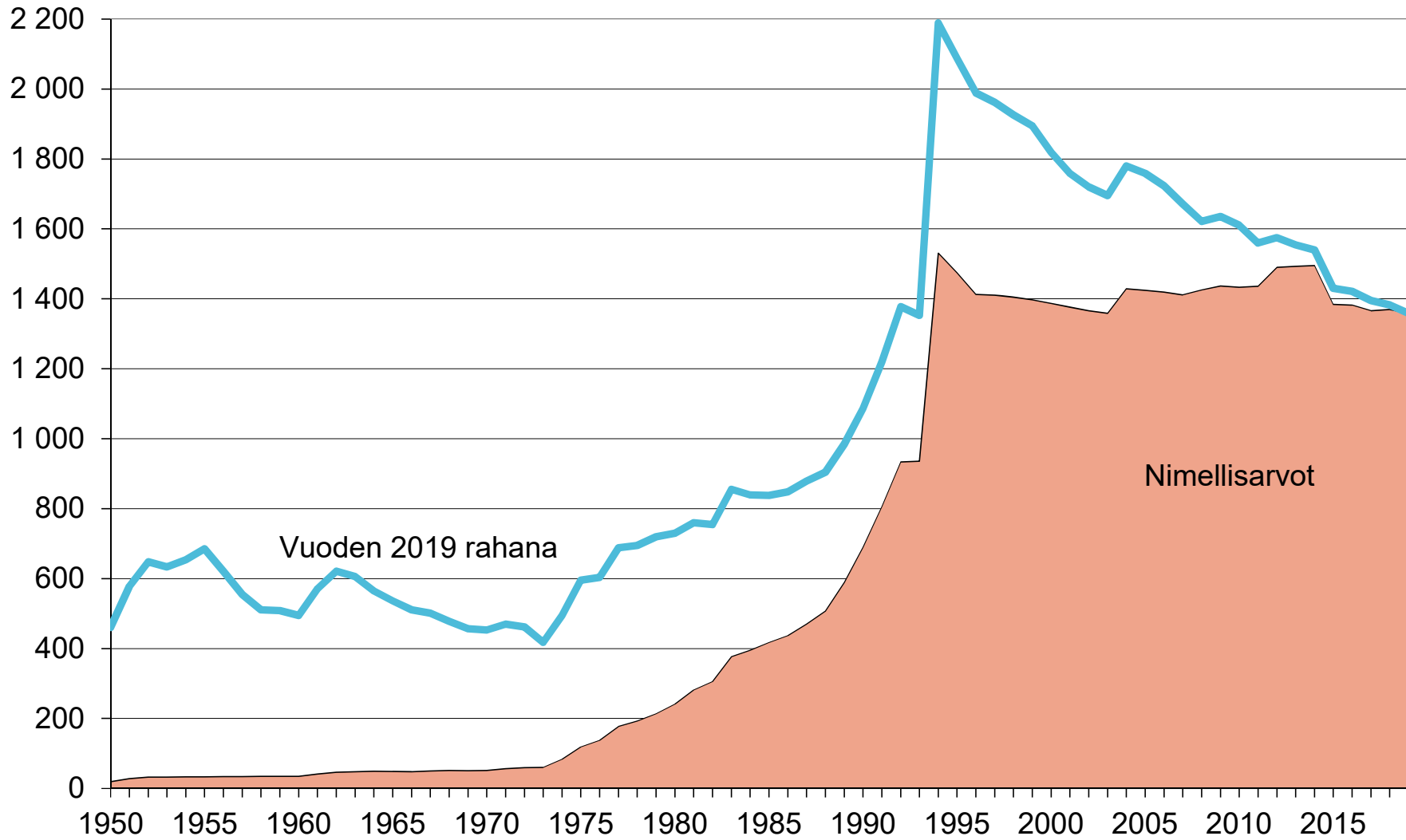
Vuosi	Milj. euroa	
	Vuoden 2019 rahana	Nimellisarvot
1948	98,7	3,5
1949	409,6	14,9
1950	460,6	19,1
1951	577,5	27,9
1952	647,7	32,6
1953	633,4	32,3
1954	653,5	32,8
1955	685,2	33,2
1956	620,8	33,6
1957	554,3	34,0
1958	510,4	34,1
1959	508,2	34,5
1960	494,8	34,7
1961	570,8	40,8
1962	620,8	46,3
1963	605,4	47,4
1964	565,1	48,8
1965	536,1	48,5
1966	510,5	48,0
1967	500,9	49,7
1968	478,0	51,4
1969	456,9	50,3
1970	452,6	51,2
1971	470,0	56,6
1972	461,8	59,6
1973	417,6	60,2
1974	494,6	83,7
1975	595,7	118,8
1976	603,8	137,7
1977	687,9	176,7
1978	694,7	191,9
1979	719,8	213,4
1980	729,5	241,2
1981	759,4	281,4
1982	754,6	305,5
1983	855,2	375,9
1984	839,7	394,8
1985	837,9	417,1
1986	847,9	437,3
1987	878,9	470,0
1988	904,0	507,0
1989	984,9	588,7
1990	1 085,9	688,6
1991	1 219,9	805,8
1992	1 377,5	933,3
1993	1 352,4	935,9
1994	2 188,8	1 530,6

Vuosi	Milj. euroa	
	Vuoden 2019 rahana	Nimellisarvot
1995	2 088,1	1 474,7
1996	1 988,6	1 412,4
1997	1 961,5	1 410,2
1998	1 926,1	1 404,9
1999	1 894,6	1 397,2
2000	1 818,4	1 387,1
2001	1 758,6	1 376,1
2002	1 719,8	1 366,0
2003	1 695,5	1 358,6
2004	1 780,3	1 428,8
2005	1 759,2	1 424,4
2006	1 723,2	1 419,4
2007	1 671,1	1 411,4
2008	1 621,6	1 425,0
2009	1 635,2	1 436,9
2010	1 610,8	1 433,1
2011	1 559,5	1 436,0
2012	1 574,7	1 489,8
2013	1 554,0	1 492,8
2014	1 540,1	1 495,2
2015	1 430,0	1 384,4
2016	1 421,8	1 381,7
2017	1 394,9	1 366,2
2018	1 383,0	1 369,3
2019	1 359,0	1 359,0

Analytiikka- ja tilastoryhmä 8.6.2020

7.6 Maksetut lapsilisät vuosina 1950–2019

Milj. euroa



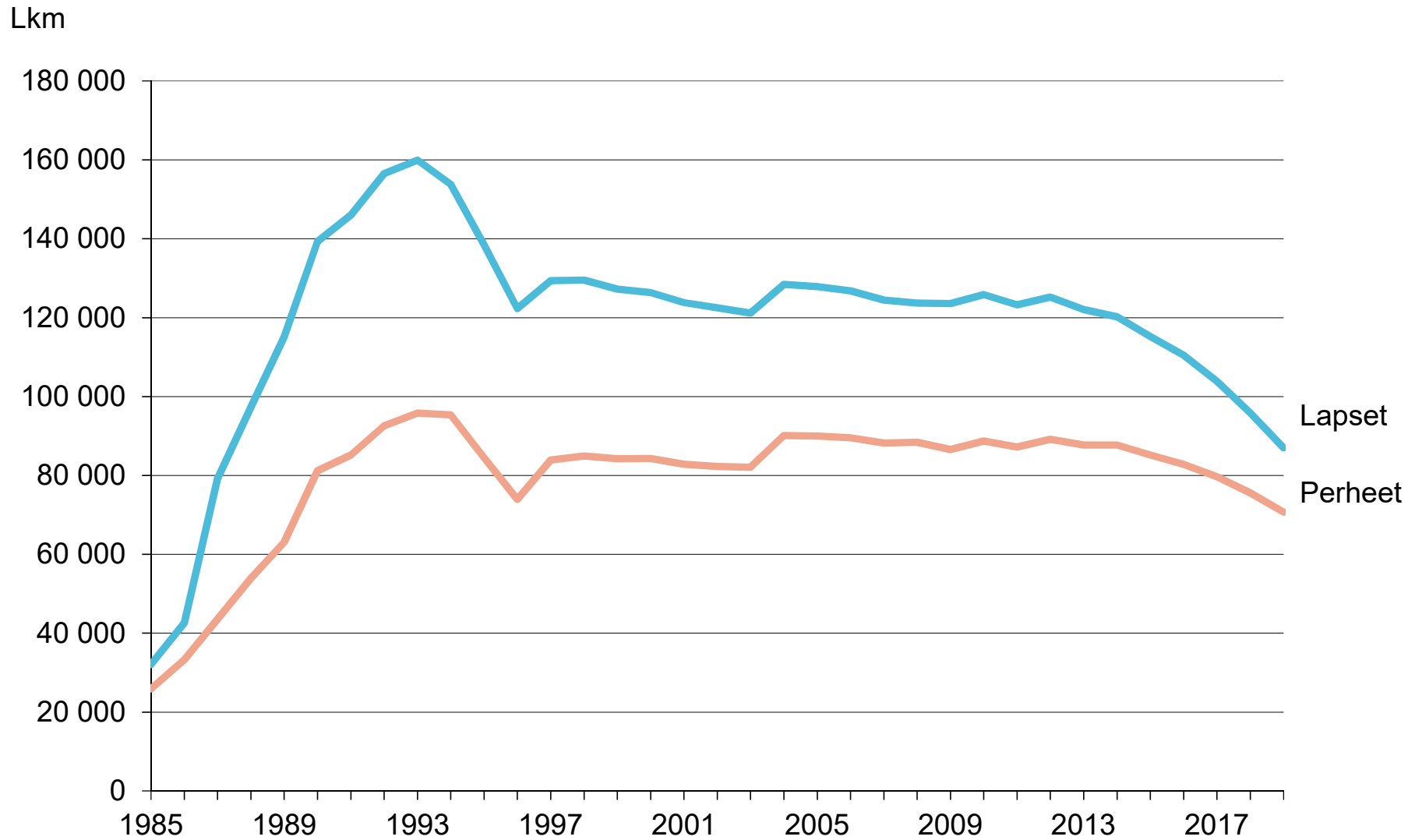
7.7 Lastenhoidon tuet, saajat joulukuussa 1985–2019

Vuosi	Lkm *	
	Perheet	Lapset
1985	25 890	32 078
1986	33 277	42 601
1987	43 572	79 195
1988	53 968	97 336
1989	63 068	115 095
1990	81 207	139 313
1991	85 205	146 014
1992	92 574	156 515
1993	95 817	159 939
1994	95 384	153 840
1995	84 476	138 437
1996	73 955	122 334
1997	83 922	129 399
1998	84 917	129 499
1999	84 248	127 253
2000	84 326	126 334
2001	82 869	123 861
2002	82 306	122 524
2003	82 064	121 182
2004	90 141	128 449
2005	90 025	127 858
2006	89 575	126 788
2007	88 212	124 487
2008	88 437	123 728
2009	86 575	123 605
2010	88 718	125 852
2011	87 243	123 247
2012	89 143	125 218
2013	87 733	122 033
2014	87 692	120 243
2015	85 210	115 209
2016	82 792	110 502
2017	79 708	103 928
2018	75 563	95 897
2019	70 684	87 040

* Joulukuussa

Analytiikka- ja tilastoryhmä 8.6.2020

7.7 Lastenhoidon tuet, saajat joulukuussa 1985–2019



7.8 Maksetut lastenhoidon tuet 1985–2019

Vuosi	Milj. euroa (vuoden 2019 rahana)										
	Perusosa	Lisäosa	Sisaruskorotus	Kotihoidon tuen hoitoraha	Kotihoidon tuen hoitolisä	Yksityisen hoidon tuen hoitoraha	Yksityisen hoidon tuen hoitolisä	Joustava hoitoraha	Osittainen hoitoraha	Kuntalisät	Yhteensä
1985	58,3	3,4	2,8	64,5
1986	128,4	8,3	4,5	1,6	142,7
1987	180,1	36,8	31,6	6,5	255,1
1988	211,3	50,8	35,8	7,3	305,2
1989	247,6	61,9	40,0	2,0	40,3	391,8
1990	329,8	80,6	45,3	2,2	134,7	592,5
1991	378,5	105,4	50,9	2,6	137,5	674,8
1992	483,1	162,1	63,6	2,8	86,1	797,6
1993	494,8	183,8	66,0	2,2	38,0	784,8
1994	505,1	193,3	68,9	1,9	18,0	787,2
1995	467,8	177,6	66,3	1,8	13,7	727,3
1996	304,1	110,1	45,2	1,4	22,5	483,4
1997	168,2	58,6	25,0	125,5	57,4	7,0	1,3	.	1,4	37,7	482,0
1998	.	.	.	310,7	147,2	20,7	4,0	.	1,2	57,0	540,7
1999	.	.	.	296,3	138,6	24,7	4,9	.	1,2	56,7	522,2
2000	.	.	.	285,1	128,2	24,5	4,5	.	1,3	56,5	500,0
2001	.	.	.	274,1	115,8	24,5	4,1	.	1,5	59,0	478,9
2002	.	.	.	268,2	106,6	24,2	3,7	.	1,8	63,0	467,2
2003	.	.	.	262,3	98,7	23,6	3,2	.	2,0	64,2	454,0
2004	.	.	.	257,5	91,1	23,8	2,9	.	5,8	66,7	447,6
2005	.	.	.	293,3	84,2	28,9	2,6	.	10,9	70,5	490,3
2006	.	.	.	288,4	77,3	29,5	2,4	.	10,6	71,3	479,5
2007	.	.	.	281,9	68,3	31,2	2,5	.	10,4	72,8	467,0
2008	.	.	.	270,4	58,2	31,0	2,2	.	10,0	76,5	448,3
2009	.	.	.	289,1	55,4	34,9	1,9	.	9,5	95,0	485,7

Vuosi	Milj. euroa (vuoden 2019 rahana)										
	Perusosa	Lisäosa	Sisaruskorotus	Kotihoidon tuen hoitoraha	Kotihoidon tuen hoitolisä	Yksityisen hoidon tuen hoitoraha	Yksityisen hoidon tuen hoitolisä	Joustava hoitoraha	Osittainen hoitoraha	Kuntalisät	Yhteensä
2010	.	.	.	292,1	53,3	36,2	1,9	.	12,9	102,8	499,2
2011	.	.	.	279,1	47,9	36,0	1,7	.	14,1	105,1	483,8
2012	.	.	.	282,0	46,5	36,0	1,7	.	15,1	102,8	484,2
2013	.	.	.	284,5	46,6	36,4	1,7	.	16,2	100,8	486,2
2014	.	.	.	273,3	45,3	35,4	1,7	16,7	9,9	94,8	477,2
2015	.	.	.	261,6	44,6	36,1	1,9	19,3	9,5	95,0	468,1
2016	.	.	.	250,4	42,4	33,4	1,8	19,0	9,8	91,1	447,8
2017	.	.	.	234,4	39,1	30,5	1,6	19,2	10,1	91,8	426,7
2018	.	.	.	212,6	35,7	28,5	1,5	19,3	10,2	89,6	397,2
2019	.	.	.	193,1	31,6	25,4	1,2	20,1	10,2	83,2	364,9

Analytiikka- ja tilastoryhmä 8.6.2020

7.8 Maksetut lastenhoidon tuet 1985–2019

Vuosi	(nimellisarvot) milj. €										
	Perusosa	Lisäosa	Sisaruskorotus	Kotihoidon tuen hoitoraha	Kotihoidon tuen hoitolisä	Yksityisen hoidon tuen hoitoraha	Yksityisen hoidon tuen hoitolisä	Joustava hoitoraha	Osittainen hoitoraha	Kuntalisät	Yhteensä
1985	29,0	1,7	1,4	32,1
1986	66,2	4,3	2,3	0,8	73,6
1987	96,3	19,7	16,9	3,5	136,4
1988	118,5	28,5	20,1	4,1	171,2
1989	148,0	37,0	23,9	1,2	24,1	234,2
1990	209,1	51,1	28,7	1,4	85,4	375,7
1991	250,0	69,6	33,6	1,7	90,8	445,7
1992	327,3	109,8	43,1	1,9	58,3	540,4
1993	342,4	127,2	45,7	1,5	26,3	543,1
1994	353,2	135,2	48,2	1,3	12,6	550,5
1995	330,4	125,4	46,8	1,3	9,7	513,6
1996	216,0	78,2	32,1	1,0	16,0	343,3
1997	120,9	42,1	18,0	90,2	41,3	5,0	0,9	.	1,0	27,1	346,5
1998	.	.	.	226,6	107,4	15,1	2,9	.	0,9	41,6	394,4
1999	.	.	.	218,5	102,2	18,2	3,6	.	0,9	41,8	385,1
2000	.	.	.	217,5	97,8	18,7	3,4	.	1,0	43,1	381,4
2001	.	.	.	214,5	90,6	19,2	3,2	.	1,2	46,2	374,8
2002	.	.	.	213,0	84,7	19,2	2,9	.	1,4	50,0	371,1
2003	.	.	.	210,2	79,1	18,9	2,6	.	1,6	51,5	363,8
2004	.	.	.	206,7	73,1	19,1	2,3	.	4,7	53,5	359,3
2005	.	.	.	237,5	68,2	23,4	2,1	.	8,8	57,1	397,0
2006	.	.	.	237,6	63,7	24,3	2,0	.	8,7	58,7	394,9
2007	.	.	.	238,1	57,7	26,3	2,1	.	8,8	61,5	394,5
2008	.	.	.	237,6	51,1	27,2	1,9	.	8,8	67,2	393,9
2009	.	.	.	254,0	48,6	30,6	1,7	.	8,4	83,4	426,8

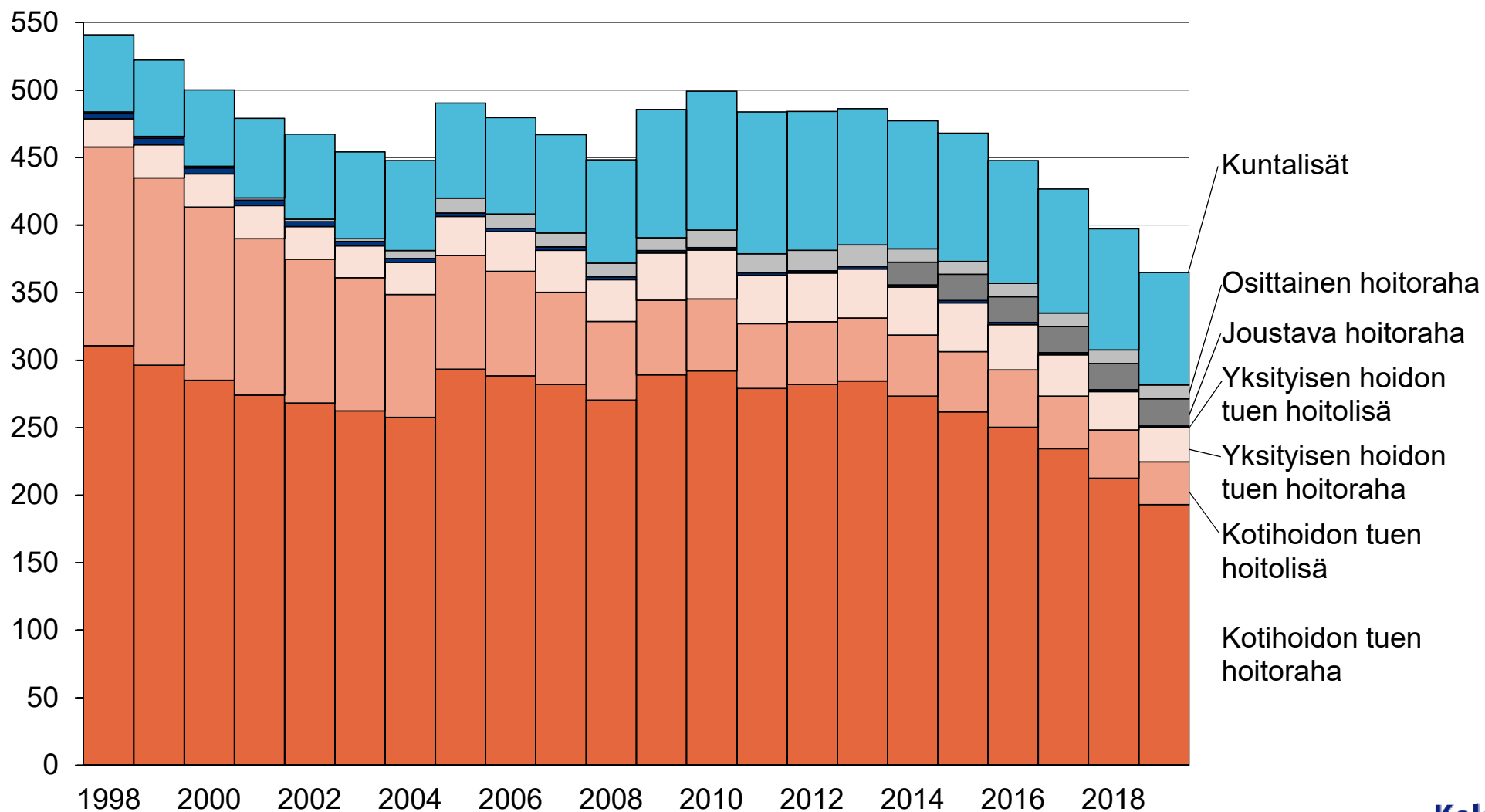
Vuosi	(nimellisarvot) milj. €										
	Perusosa	Lisäosa	Sisaruskorotus	Kotihoidon tuen hoitoraha	Kotihoidon tuen hoitolisä	Yksityisen hoidon tuen hoitoraha	Yksityisen hoidon tuen hoitolisä	Joustava hoitoraha	Osittainen hoitoraha	Kuntalisät	Yhteensä
2010	.	.	.	259,9	47,4	32,2	1,7	.	11,5	91,5	444,1
2011	.	.	.	257,0	44,1	33,1	1,6	.	12,9	96,8	445,5
2012	.	.	.	266,8	44,0	34,1	1,6	.	14,3	97,3	458,1
2013	.	.	.	273,3	44,8	34,9	1,6	.	15,6	96,8	467,1
2014	.	.	.	265,3	44,0	34,4	1,7	16,2	9,6	92,0	463,3
2015	.	.	.	253,3	43,2	35,0	1,8	18,7	9,2	92,0	453,1
2016	.	.	.	243,3	41,2	32,5	1,7	18,5	9,5	88,5	435,2
2017	.	.	.	229,6	38,3	29,8	1,6	18,8	9,9	89,9	417,9
2018	.	.	.	210,5	35,3	28,2	1,5	19,1	10,1	88,7	393,3
2019	.	.	.	193,1	31,6	25,4	1,2	20,1	10,2	83,2	364,9

Analytiikka- ja tilastoryhmä 8.6.2020

7.8 Maksetut lastenhoidon tuet 1998–2019

(vuoden 2019 rahana)

Milj.euroa

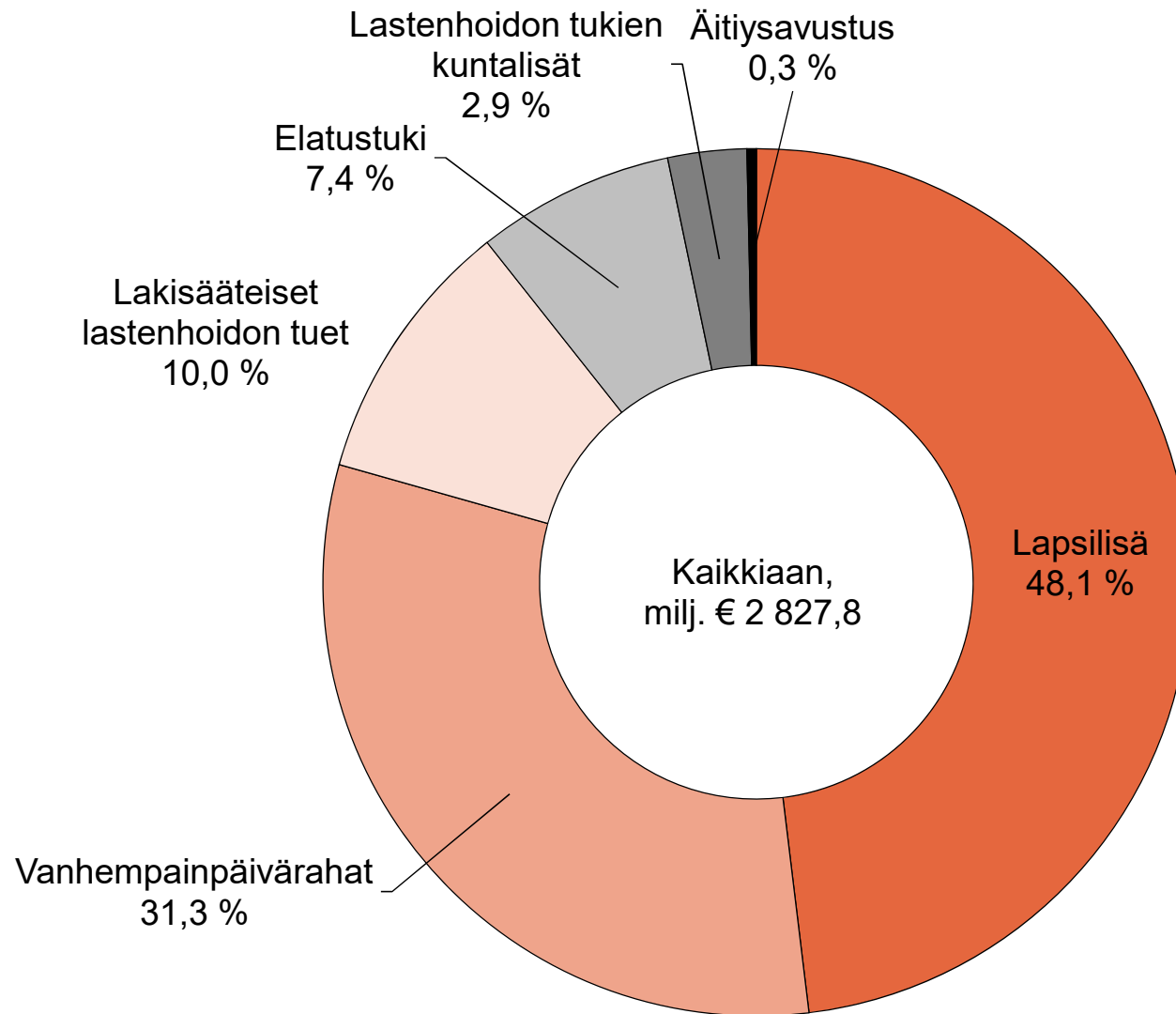


7.9 Kelan vuonna 2019 maksamat lapsiperhe-etuudet

	Milj. euroa	osuus, %
Lapsilisä	1 359,0	48,1
Vanhempainpäivärahat	885,6	31,3
Lakisääteiset lastenhoidon tuet	281,6	10,0
Elatustuki	208,6	7,4
Lastenhoidon tukien kuntalisät	83,2	2,9
Äitiysavustus	9,8	0,3
Yhteensä	2 827,8	100,0

Analytiikka- ja tilastoryhmä 8.6.2020

7.9 Kelan vuonna 2019 maksamat lapsiperhe-etuudet

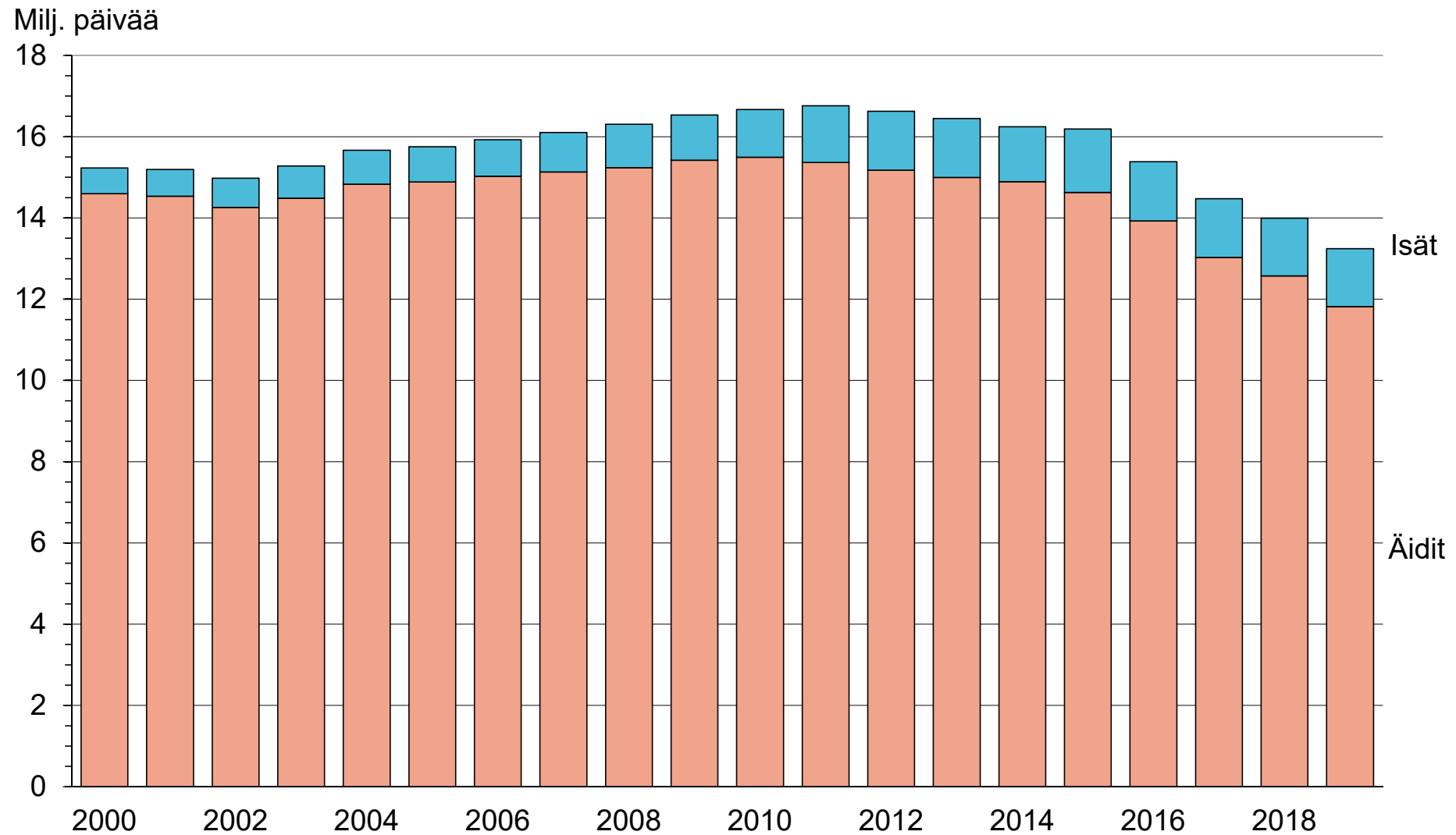


7.10 Äideille ja isille korvatut vanhempainpäivärahapäivät 1989–2019

Vuosi	Korvatut päivät			Osuudet	
	Äidit	Isät	Yhteensä	Äidit	Isät
1989	15 923 935	349 510	16 273 445	97,9	2,1
1990	16 502 261	406 346	16 908 607	97,6	2,4
1991	16 924 670	567 826	17 492 496	96,8	3,2
1992	17 734 914	607 611	18 342 525	96,7	3,3
1993	17 792 023	618 557	18 410 580	96,6	3,4
1994	16 736 431	629 975	17 366 406	96,4	3,6
1995	16 340 861	606 432	16 947 293	96,4	3,6
1996	15 654 366	583 345	16 237 711	96,4	3,6
1997	15 377 500	603 375	15 980 875	96,2	3,8
1998	14 777 304	603 784	15 381 088	96,1	3,9
1999	14 699 129	613 959	15 313 088	96,0	4,0
2000	14 599 254	632 701	15 231 955	95,8	4,2
2001	14 535 453	657 295	15 192 748	95,7	4,3
2002	14 258 298	718 414	14 976 712	95,2	4,8
2003	14 487 727	793 748	15 281 475	94,8	5,2
2004	14 829 249	840 268	15 669 517	94,6	5,4
2005	14 887 329	863 764	15 751 093	94,5	5,5
2006	15 024 664	902 592	15 927 256	94,3	5,7
2007	15 128 724	974 871	16 103 595	93,9	6,1
2008	15 235 453	1 070 436	16 305 889	93,4	6,6
2009	15 420 120	1 114 098	16 534 218	93,3	6,7
2010	15 491 660	1 175 937	16 667 597	92,9	7,1
2011	15 368 043	1 392 336	16 760 379	91,7	8,3
2012	15 175 199	1 452 163	16 627 362	91,3	8,7
2013	14 995 941	1 449 447	16 445 388	91,2	8,8
2014	14 894 341	1 352 485	16 246 826	91,7	8,3
2015	14 625 587	1 563 820	16 189 407	90,3	9,7
2016	13 925 495	1 460 414	15 385 909	90,5	9,5
2017	13 030 503	1 444 971	14 475 474	90,0	10,0
2018	12 571 375	1 424 017	13 995 392	89,8	10,2
2019	11 814 210	1 428 068	13 242 278	89,2	10,8

Analytiikka- ja tilastoryhmä 8.6.2020

7.10 Äideille ja isille korvatut vanhempainpäivärahapäivät 2000–2019



7.11 Vuonna 2019 maksetut vanhempainpäivärahat iän mukaan

Äidit

Ikäryhmät	Maksetut etuudet €	Saajat	Osuus (%) maksetuista päivärahoista
-24	47 419 701	7 694	6,2
25-29	174 030 011	20 607	22,7
30-34	285 530 017	27 934	37,2
35-39	200 177 412	18 242	26,1
40-	59 977 826	5 590	7,8
Yhteensä	767 134 967	80 067	100,0

Kaikkiaan 767,1 milj. €

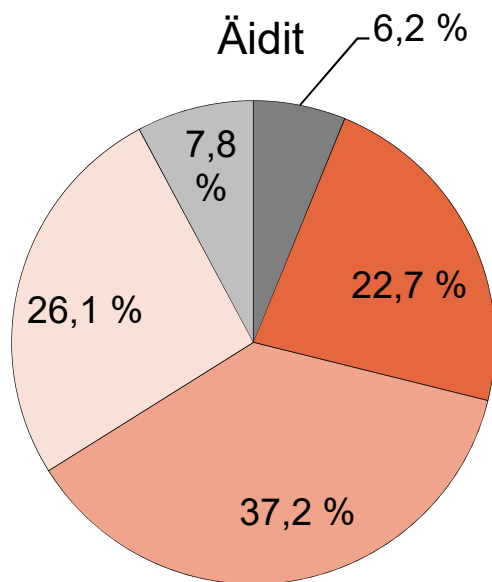
Isät

Ikäryhmät	Maksetut etuudet €	Saajat	Osuus (%) maksetuista päivärahoista
-24	2 266 783	2 098	2,0
25-29	15 665 786	10 387	13,5
30-34	38 557 464	19 992	33,3
35-39	36 556 161	17 116	31,6
40-	22 748 134	10 047	19,6
Yhteensä	115 794 328	59 640	100,0

Kaikkiaan 115,8 milj. €

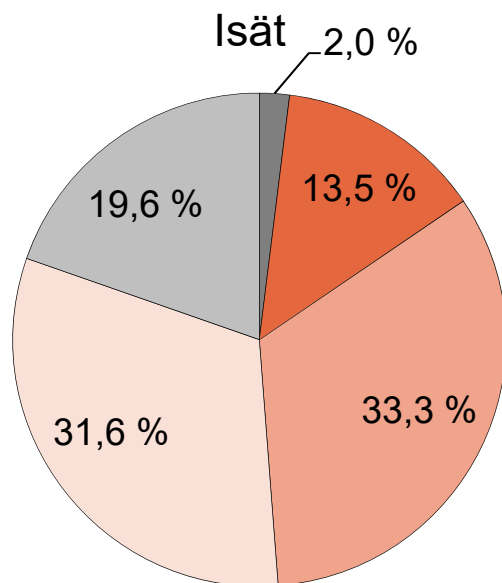
Analytiikka- ja tilastoryhmä 8.6.2020

7.11 Vuonna 2019 maksetut vanhempainpäivärahat iän mukaan



Kaikkiaan 767,1 milj. €

Ikäryhmät	Saajat
-24	7 694
25-29	20 607
30-34	27 934
35-39	18 242
40-	5 590
Yhteensä	80 067



Kaikkiaan 115,8 milj. €

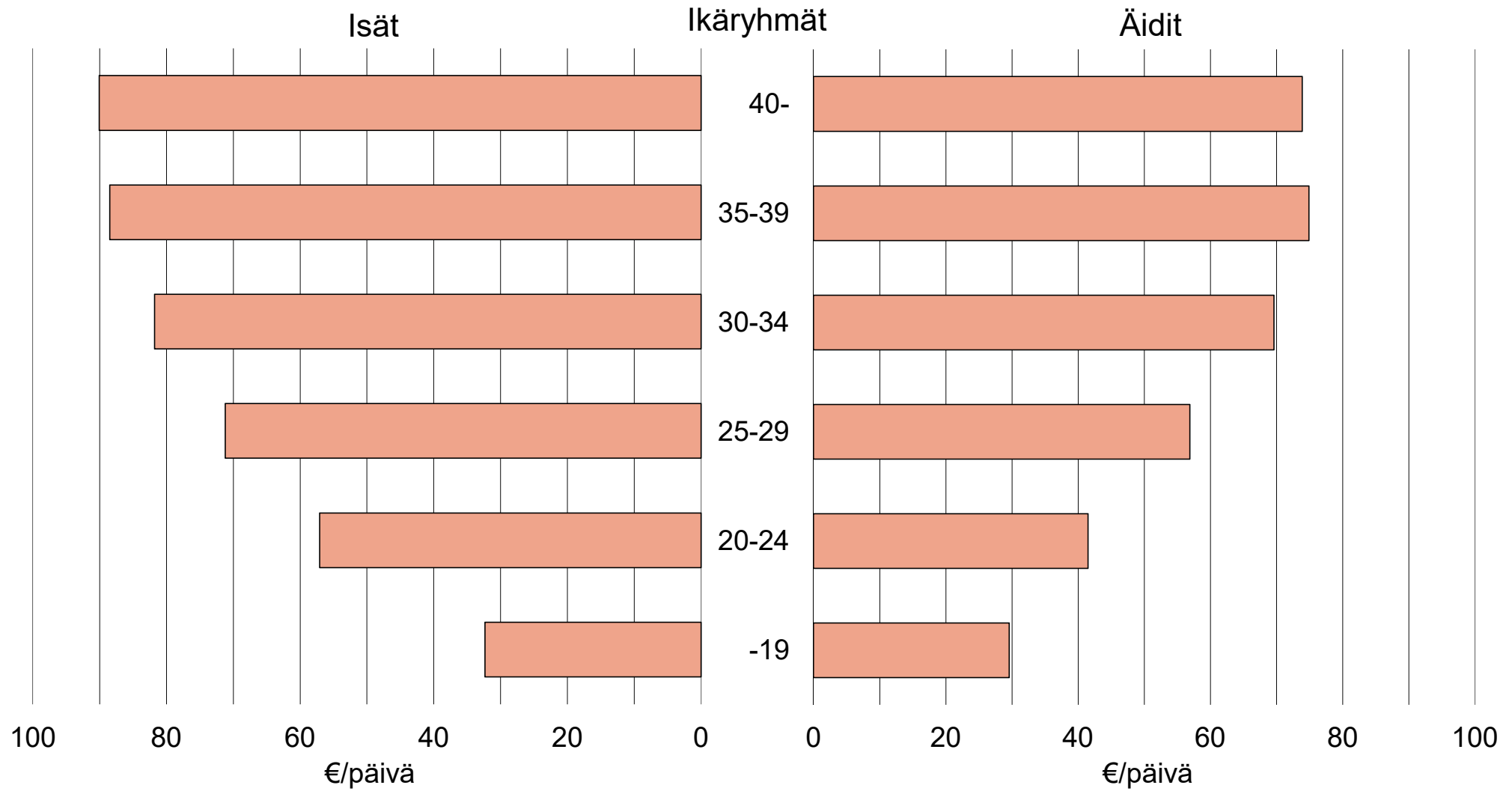
Ikäryhmät	Saajat
-24	2 098
25-29	10 387
30-34	19 992
35-39	17 116
40-	10 047
Yhteensä	59 640

7.12 Keskimääräinen vanhempainpäiväraha vuonna 2019

Ikä- ryhmät	€/päivä	
	Isät	Äidit
40-	90,05	73,86
35-39	88,50	74,86
30-34	81,79	69,58
25-29	71,19	56,88
20-24	57,08	41,48
-19	32,34	29,56

Analytiikka- ja tilastoryhmä 8.6.2020

7.12 Keskimääräinen vanhempainpäiväraha vuonna 2019



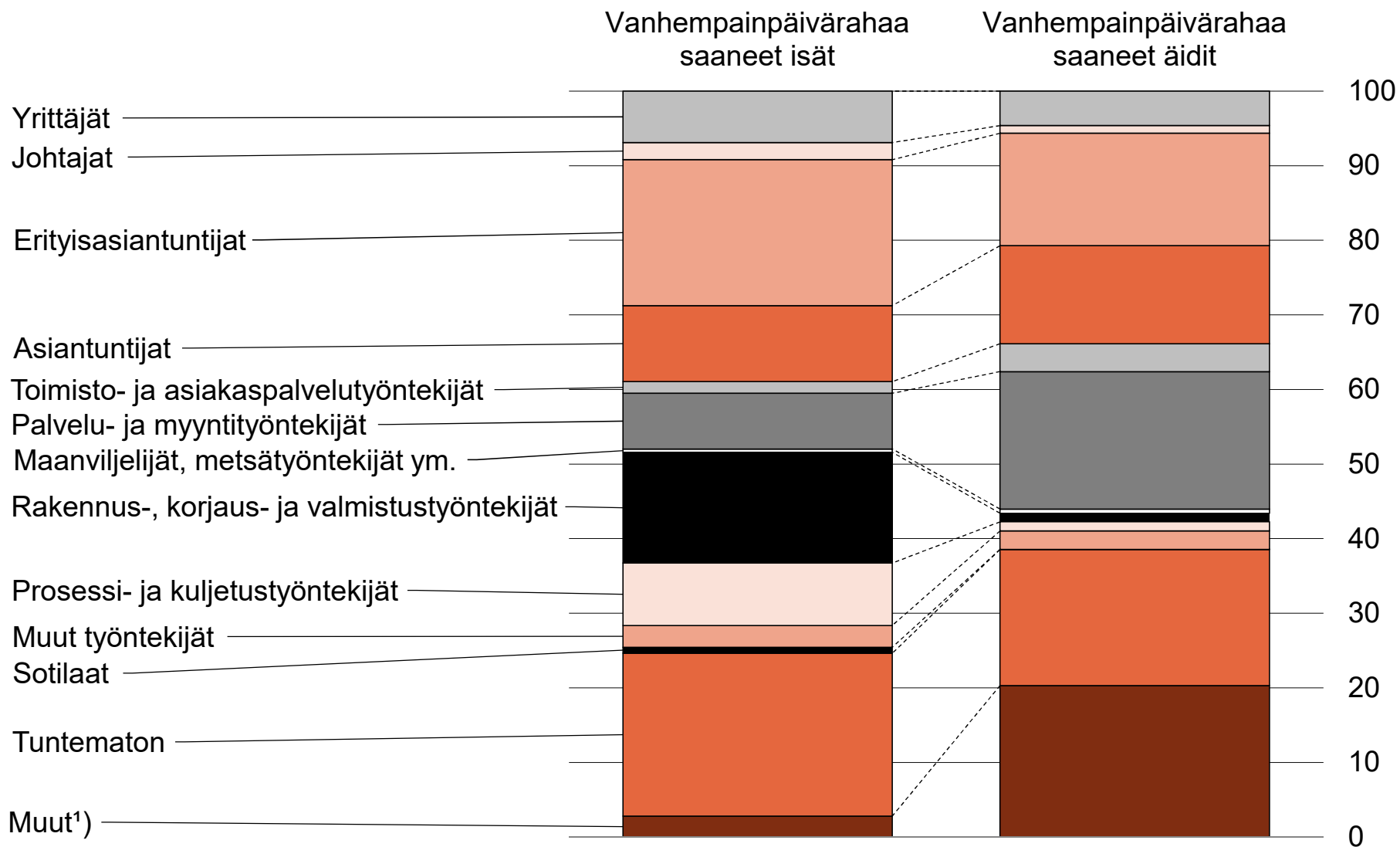
7.13 Vuonna 2019 vanhempainpäivärahaa saaneiden äitien ja isien ammattiasema ja -pääryhmä

Ammattiluokka	Vanhempain- päivärahaa saaneet isät	Vanhempain- päivärahaa saaneet äidit
Tuntematon	21,83	18,23
Sotilaat	0,81	0,02
Muut työntekijät	2,92	2,47
Prosessi- ja kuljetustyöntekijät	8,36	1,23
Rakennus-, korjaus- ja valmistustyöntekijät	14,85	1,15
Maanviljelijät, metsätyöntekijät ym.	0,45	0,57
Palvelu- ja myyntityöntekijät	7,46	18,42
Toimisto- ja asiakaspalvelutyöntekijät	1,57	3,73
Asiantuntijat	10,19	13,14
Erytisiantuntijat	19,56	15,09
Johtajat	2,30	1,02
Yrittäjät	6,90	4,62
Palkansaajat	90,30	75,07
Muut ¹⁾	2,80	20,31
Yhteensä	100,00	100,00

¹⁾ Sisältää ammatissa toimimattomat sekä ne, joiden ammattiasema ei ole tiedossa.

Analytiikka- ja tilastoryhmä 8.6.2020

7.13 Vuonna 2019 vanhempainpäivärahaa saaneiden äitien ja isien ammattiasema ja -pääryhmä



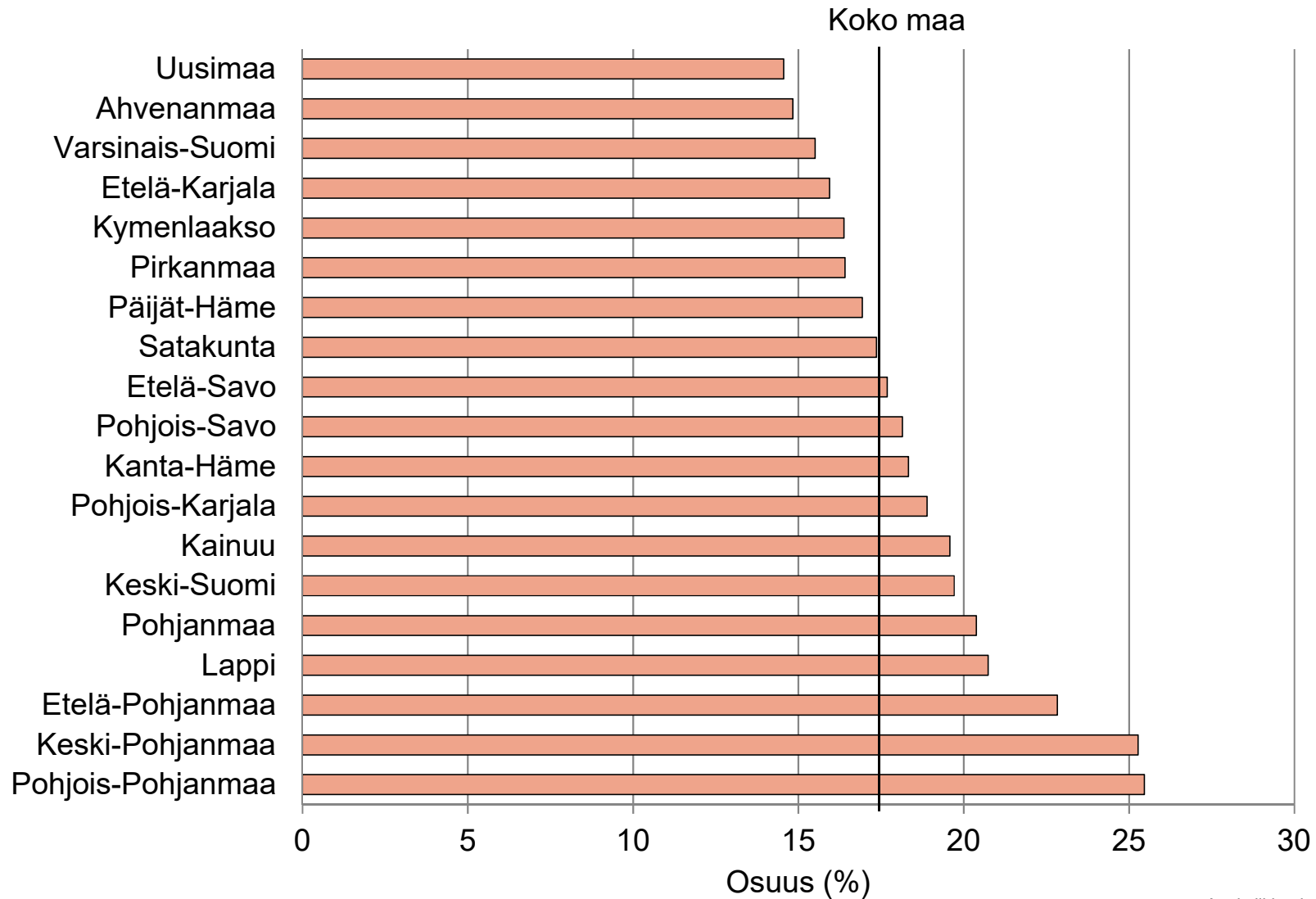
¹⁾ Sisältää ammatissa toimimattomat sekä ne, joiden ammattiasema ei ole tiedossa.

7.14 Kolme- tai useampilapsisten perheiden osuus lapsilisää saaneista perheistä maakunnittain 31.12.2019

<u>Maakunta</u>	<u>Osuus (%)</u>
Pohjois-Pohjanmaa	25,5
Keski-Pohjanmaa	25,3
Etelä-Pohjanmaa	22,8
Lappi	20,7
Pohjanmaa	20,4
Keski-Suomi	19,7
Kainuu	19,6
Pohjois-Karjala	18,9
Kanta-Häme	18,3
Pohjois-Savo	18,1
Etelä-Savo	17,7
Satakunta	17,4
Päijät-Häme	16,9
Pirkanmaa	16,4
Kymenlaakso	16,4
Etelä-Karjala	15,9
Varsinais-Suomi	15,5
Ahvenanmaa	14,8
Uusimaa	14,6
Koko maa	17,4

Analytiikka- ja tilastoryhmä 8.6.2020

7.14 Kolme- tai useampilapsisten perheiden osuus lapsilisää saaneista perheistä maakunnittain 31.12.2019



7.15 Elatustukea saaneiden lasten osuus 0–17-vuotiaista maakunnittain 31.12.2019

<u>Maakunta</u>	<u>Osuus (%)</u>
Päijät-Häme	12,2
Satakunta	11,7
Pohjois-Karjala	11,5
Kymenlaakso	11,4
Etelä-Savo	11,3
Kanta-Häme	11,0
Kainuu	10,6
Varsinais-Suomi	10,5
Etelä-Pohjanmaa	10,5
Pohjois-Savo	10,4
Etelä-Karjala	10,2
Lappi	10,1
Keski-Suomi	10,1
Pirkanmaa	9,9
Uusimaa	9,7
Pohjois-Pohjanmaa	8,1
Keski-Pohjanmaa	7,4
Pohjanmaa	6,6
Ahvenanmaa	5,2
Koko maa	9,9

Analytiikka- ja tilastoryhmä 8.6.2020

7.15 Elatustukea saaneiden lasten osuus 0–17-vuotiaista maakunnittain 31.12.2019

