

Lisätietoja Kuviot-sarjasta:  
tilastot@kela.fi

## Kelan opintoetuudet

9.1 Opintotukimenot 1985–2019, (12.5.2020)

[Kuvio](#) [Aineisto](#)

9.2 Keskimääräinen opintotuki<sup>1</sup> joulukuussa 1998–2019, (12.5.2020)

[Kuvio](#) [Aineisto](#)

9.3 Opintotuen saajien lukumäärä lukuvuosina 1985/1986–2019/2020 (19.10.2020)

[Kuvio](#) [Aineisto](#)

9.4 Opintotuen saajien lukumäärä oppilaitosasteen mukaan lukuvuosina 1985/1986–2019/2020 (19.10.2020)

[Kuvio](#) [Aineisto](#)

9.5 Valtion takaamien opintolainojen kokonaispääoma 1985–2019 (12.5.2020)

[Kuvio](#) [Aineisto](#)

9.6 Opintovelallisten henkilöiden lukumäärä 1985–2019 (12.5.2020)

[Kuvio](#) [Aineisto](#)

9.7 Takausvastuun perusteella pankeille maksetut opintolainat ja opintolainojen takausvastuusaatavat 1990–2019 (19.10.2020)

[Kuvio](#) [Aineisto](#)

9.8 Korkeakouluopiskelijoiden ateriatuki 1990–2019 (12.5.2020)

[Kuvio](#) [Aineisto](#)

9.9 Koulumatkatuen kustannukset maksun vastaanottajan mukaan 2019 (12.5.2020)

[Kuvio](#) [Aineisto](#)

9.10 Opintolainan korkoavustukset 1990–2019 (12.5.2020)

[Kuvio](#) [Aineisto](#)

## 9.1 Opintotukimenot 1985–2019, milj. euroa (vuoden 2019 rahana)

Vuosi	Opinto- raha <sup>1)</sup>	Asumis- lisä	Aikuis- opinto- raha	Korkotuki ja -avustus	Opinto- laina- hyvitys	Maksetut takausvastuut	Ateriatuki	Yhteensä <sup>2, 3)</sup>
1985	197,3	..	-	67,9	-	5,4	-	270,6
1986	215,0	..	-	60,8	-	6,0	6,4	288,3
1987	229,6	..	3,6	59,3	-	6,5	6,7	305,9
1988	159,8	85,7	12,7	68,0	-	5,5	7,6	339,4
1989	185,9	79,0	19,3	71,0	-	6,1	8,0	369,2
1990	219,1	77,4	25,4	97,4	-	9,3	7,6	436,2
1991	256,1	82,5	63,7	120,5	-	14,7	7,2	544,6
1992	337,7	94,9	101,2	139,4	-	18,7	7,1	699,1
1993	392,0	120,5	90,9	141,2	-	26,1	7,1	777,8
1994	489,8	139,2	60,0	108,4	-	30,3	6,5	834,2
1995	568,6	144,9	47,5	63,3	-	36,3	9,2	870,0
1996	551,8	143,0	36,5	39,0	-	28,0	10,7	809,0
1997	563,2	145,1	26,6	21,2	-	30,5	13,1	800,2
1998	589,6	141,7	19,5	12,8	-	25,8	14,6	804,1
1999	589,2	137,5	16,5	8,8	-	28,1	15,8	795,9
2000	555,6	191,6	15,3	6,7	-	31,7	17,7	818,0
2001	547,3	267,4	10,7	5,6	-	33,6	18,4	881,8
2002	546,5	272,7	2,1	5,1	-	33,6	21,0	883,7
2003	549,4	280,5	-0,8	4,0	-	23,7	20,7	875,1
2004	547,7	283,8	-0,7	3,0	-	24,7	24,4	879,6
2005	533,5	286,1	-0,5	2,0	-	22,4	24,9	864,8
2006	508,6	304,2	-0,3	1,8	-	22,1	25,1	857,4
2007	480,7	287,3	-0,2	1,9	-	29,8	28,1	807,6
2008	501,5	275,3	-0,1	1,9	-	26,1	27,4	798,4
2009	573,4	303,4	-0,1	1,5	-	30,3	27,8	905,5
2010	573,5	308,4	-0,1	0,6	-	24,5	27,7	906,0
2011	533,8	290,2	0,0	0,5	-	20,2	29,5	847,3
2012	506,1	274,5	0,0	0,6	-	23,2	29,4	807,7
2013	491,9	269,9	0,0	0,3	-	20,0	30,9	787,4
2014	501,3	274,0	0,0	0,2	-	17,8	31,1	801,2
2015	518,9	275,2	0,0	0,1	0,0	13,8	31,8	818,1
2016	522,4	272,2	0,0	0,1	0,1	13,3	31,9	817,0
2017	470,7	148,7	0,0	0,1	3,1	13,3	31,4	644,9
2018	412,2	9,3	0,0	0,1	28,6	16,7	30,6	478,0
2019	412,0	13,5	-	0,1	43,8	19,5	30,1	498,1

<sup>1</sup> Luvut sisältävät 1.1.1993 saakka myös aikuisopiskelijalle aikuisopintorahan lisäksi maksettuja opintorahoja.

<sup>2</sup> Asumislisät sisältyvät vuosina 1985–87 normaalin opintorahan lukuihin.

<sup>3</sup> Vain yhteissummasta on vähennetty opiskelijoiden Kelalle maksamat korotukset takaisinperityistä opintotuista, vuodesta 2000 alkaen.

Analytiikka- ja tilastoryhmä 12.5.2020

## 9.1 Opintotukimenot 1985–2019, milj. euroa (nimellisarvot)

Vuosi	Opinto- raha <sup>1)</sup>	Asumis- lisä	Aikuis- opinto- raha	Korkotuki ja -avustus	Opinto- laina- hyvitys	Maksetut takausvastuut	Ateriatuki	Yhteensä <sup>2, 3)</sup>
1985	98,2	..	-	33,8	-	2,7	-	134,7
1986	110,9	..	-	31,4	-	3,1	3,3	148,7
1987	122,8	..	2,0	31,7	-	3,5	3,6	163,6
1988	89,6	48,1	7,1	38,2	-	3,1	4,3	190,3
1989	111,1	47,2	11,5	42,4	-	3,6	4,8	220,7
1990	138,9	49,1	16,1	61,8	-	5,9	4,8	276,6
1991	169,1	54,5	42,1	79,6	-	9,7	4,8	359,7
1992	228,8	64,3	68,6	94,5	-	12,7	4,8	473,6
1993	271,3	83,4	62,9	97,7	-	18,1	4,9	538,3
1994	342,5	97,3	41,9	75,8	-	21,2	4,5	583,4
1995	401,6	102,4	33,6	44,7	-	25,7	6,5	614,4
1996	391,9	101,6	25,9	27,7	-	19,9	7,6	574,6
1997	404,9	104,3	19,1	15,2	-	21,9	9,4	575,3
1998	430,0	103,4	14,3	9,4	-	18,8	10,6	586,5
1999	434,5	101,4	12,2	6,5	-	20,7	11,6	587,0
2000	423,8	146,2	11,6	5,1	-	24,2	13,5	623,9
2001	428,3	209,2	8,4	4,4	-	26,3	14,4	690,0
2002	434,1	216,6	1,7	4,0	-	26,7	16,7	701,9
2003	440,2	224,8	-0,7	3,2	-	19,0	16,6	701,2
2004	439,6	227,8	-0,6	2,4	-	19,8	19,6	705,9
2005	432,0	231,7	-0,4	1,6	-	18,1	20,2	700,3
2006	419,0	250,6	-0,2	1,5	-	18,2	20,6	706,2
2007	406,0	242,7	-0,2	1,6	-	25,2	23,8	682,1
2008	440,7	241,9	-0,1	1,7	-	23,0	24,1	701,6
2009	503,8	266,6	-0,1	1,3	-	26,6	24,5	795,7
2010	510,3	274,4	-0,1	0,5	-	21,8	24,6	806,0
2011	491,6	267,2	0,0	0,4	-	18,6	27,1	780,2
2012	478,8	259,7	0,0	0,5	-	22,0	27,8	764,1
2013	472,6	259,2	0,0	0,3	-	19,3	29,6	756,4
2014	486,7	266,0	0,0	0,2	-	17,2	30,2	777,9
2015	502,4	266,5	0,0	0,1	0,0	13,3	30,8	792,0
2016	507,6	264,6	0,0	0,1	0,1	12,9	31,0	794,0
2017	461,0	145,6	0,0	0,1	3,0	13,0	30,7	631,6
2018	408,2	9,2	0,0	0,1	28,3	16,5	30,3	473,3
2019	412,0	13,5	-	0,1	43,8	19,5	30,1	498,1

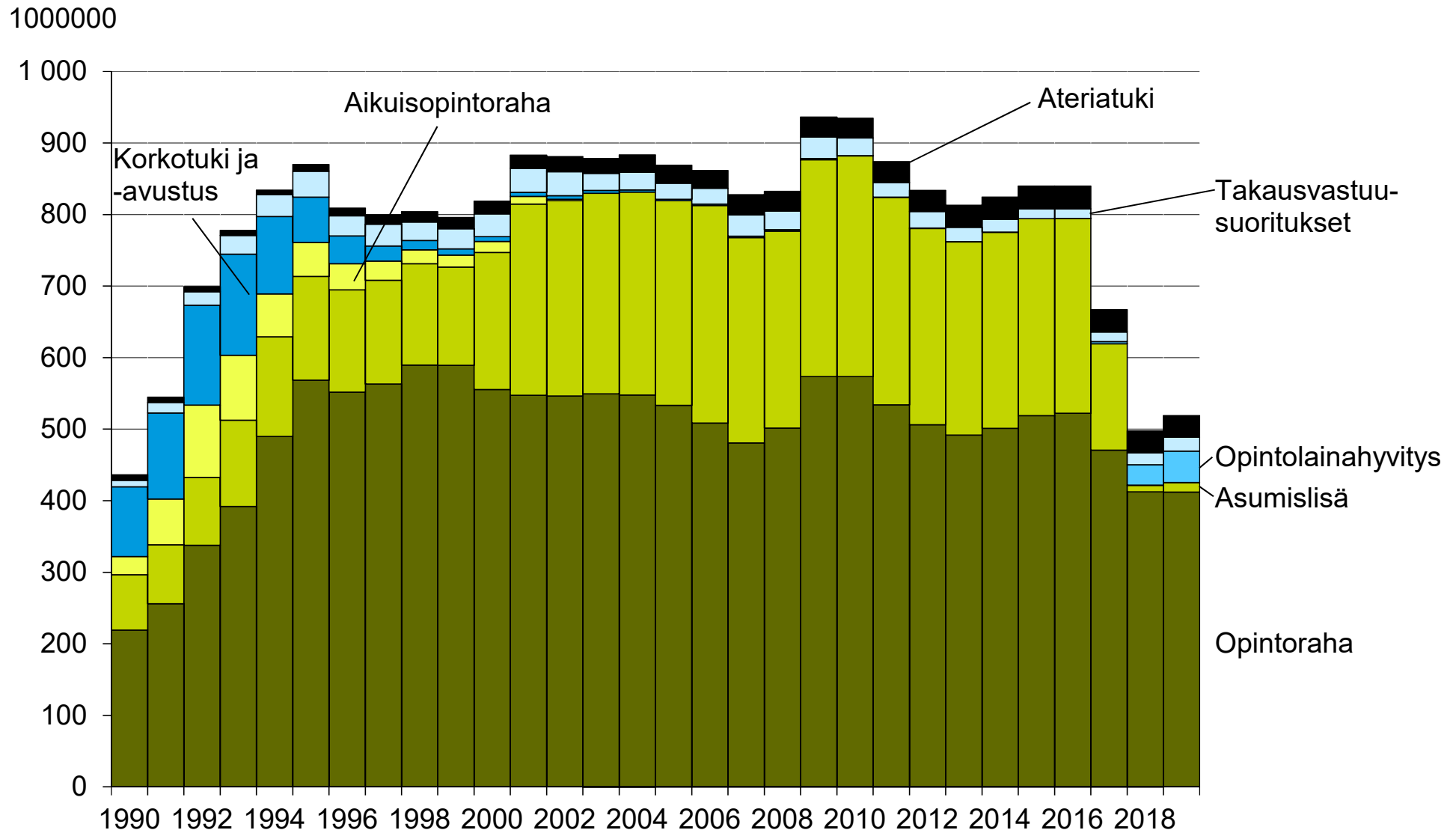
<sup>1</sup> Luvut sisältävät 1.1.1993 saakka myös aikuisopiskelijalle aikuisopintorahan lisäksi maksettuja opintorahoja.

<sup>2</sup> Asumislisät sisältyvät vuosina 1985–87 normaalin opintorahan lukuihin.

<sup>3</sup> Vain yhteissummasta on vähennetty opiskelijoiden Kelalle maksamat korotukset takaisinperityistä opintotuista, vuodesta 2000 alkaen.

Analytiikka- ja tilastoryhmä 12.5.2020

# 9.1 Opintotukimenot 1985–2019, Milj. euroa



## 9.2 Keskimääräinen opintotuki<sup>1</sup> joulukuussa 1998–2019, euroa/kk (vuoden 2019 rahana)

Vuosi	Yliopistot	Ammatti- korkeakoulut	Ammatilliset oppilaitokset	Lukiot	Muut oppilaitokset	Ulkomaiset oppilaitokset	Yhteensä
1998	426,39	387,83	258,54	100,70	..	545,32	318,46
1999	417,19	402,58	255,03	100,76	..	533,42	318,11
2000	473,48	453,02	263,57	116,46	292,89	543,09	366,61
2001	478,38	460,84	263,27	123,36	295,07	537,92	373,95
2002	472,87	456,96	263,14	126,34	296,81	527,43	373,86
2003	473,21	457,44	268,66	127,75	296,53	526,04	378,04
2004	473,20	458,67	273,25	132,12	300,29	523,98	382,99
2005	490,11	473,61	283,38	134,91	302,41	549,57	398,37
2006	480,99	466,28	281,99	145,43	309,72	532,84	393,68
2007	469,09	457,57	268,16	139,81	303,94	516,22	378,86
2008	498,95	485,47	275,28	144,93	317,01	544,72	395,55
2009	504,92	493,39	276,91	139,59	327,44	551,00	396,87
2010	491,97	480,90	269,99	133,20	315,59	533,87	386,52
2011	484,95	469,63	266,63	131,41	307,75	520,23	380,01
2012	475,27	459,12	262,39	129,84	306,61	512,64	373,61
2013	469,31	453,33	262,60	126,48	298,76	504,21	370,63
2014	476,95	462,44	272,14	130,79	311,17	514,56	380,67
2015	484,25	474,13	276,44	135,24	315,13	525,53	391,03
2016	486,54	475,89	274,25	140,61	309,00	524,98	395,87
2017	253,04	247,65	184,77	104,01	248,38	447,45	228,95
2018	252,51	252,01	194,23	115,29	259,17	444,18	233,99
2019	250,27	250,20	194,53	127,24	240,13	440,56	230,40

<sup>1</sup> Säännöllisesti maksettu opintoraha ja asumislisä yhteensä. Ei sisällä opintolainan valtiontakausta.

Analytiikka- ja tilastoryhmä 12.5.2020

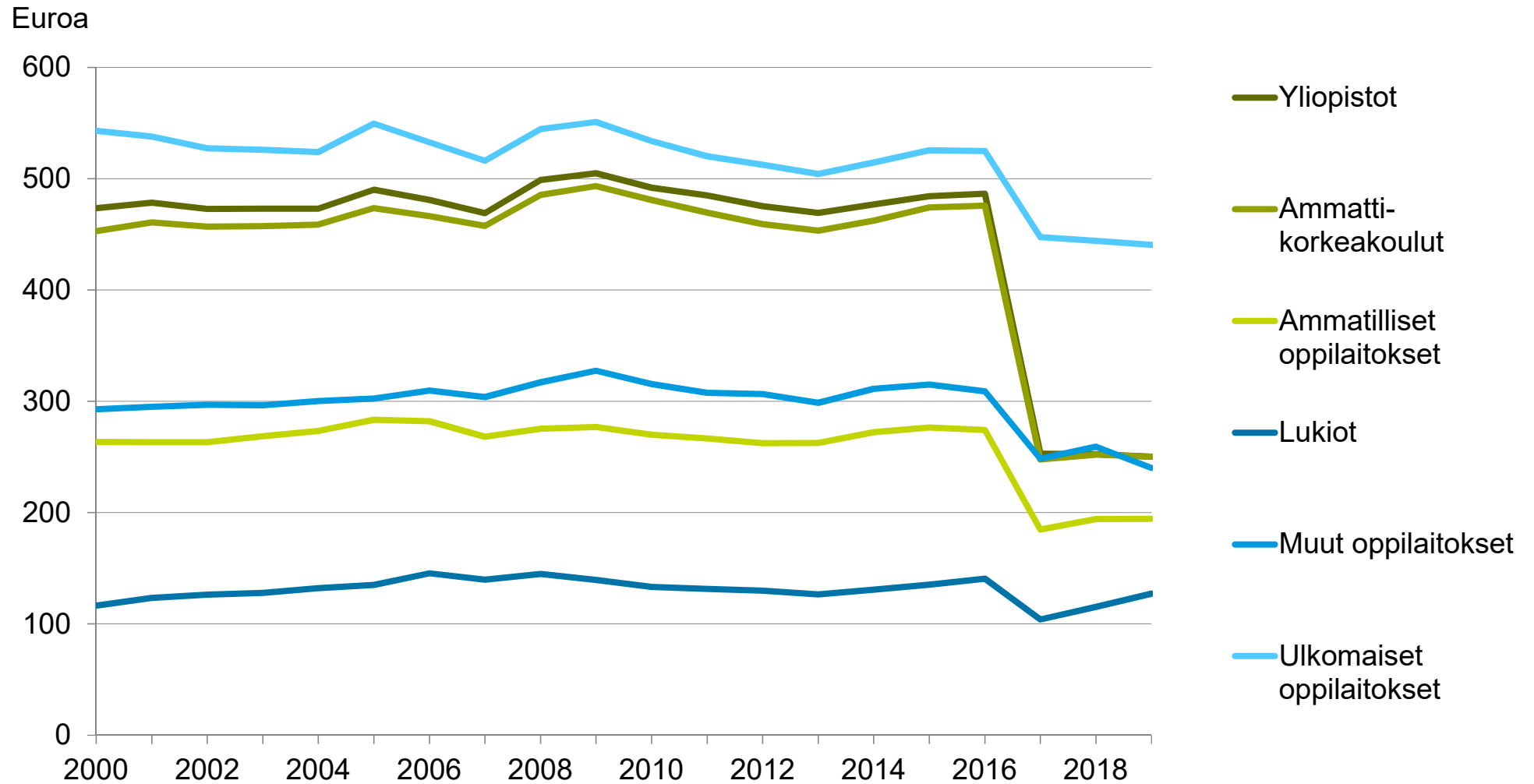
## 9.2 Keskimääräinen opintotuki<sup>1</sup> joulukuussa 1998–2019, euroa/kk (nimellisarvot)

Vuosi	Yliopistot	Ammatti- korkeakoulut	Ammatilliset oppilaitokset	Lukiot	Muut oppilaitokset	Ulkomaiset oppilaitokset	Yhteensä
1998	310,10	282,06	188,03	73,24	..	396,60	231,61
1999	309,49	298,65	189,19	74,75	..	395,71	235,98
2000	363,66	347,94	202,44	89,45	224,96	417,12	281,58
2001	373,44	359,75	205,52	96,30	230,35	419,92	291,92
2002	375,30	362,66	208,84	100,27	235,56	418,60	296,72
2003	377,66	365,08	214,42	101,96	236,65	419,82	301,71
2004	379,17	367,53	218,95	105,87	240,62	419,86	306,89
2005	396,85	383,49	229,46	109,24	244,87	445,00	322,57
2006	398,17	386,00	233,43	120,39	256,39	441,10	325,89
2007	398,21	388,43	227,64	118,68	258,01	438,22	321,61
2008	438,44	426,60	241,90	127,35	278,57	478,66	347,58
2009	441,37	431,29	242,05	122,02	286,22	481,64	346,91
2010	442,42	432,46	242,80	119,78	283,80	480,10	347,59
2011	448,61	434,44	246,65	121,56	284,69	481,25	351,54
2012	450,07	434,77	248,48	122,95	290,35	485,45	353,80
2013	451,69	436,31	252,74	121,73	287,55	485,28	356,72
2014	461,27	447,23	263,19	126,49	300,94	497,64	368,15
2015	466,97	457,21	266,58	130,41	303,89	506,78	377,08
2016	474,21	463,83	267,30	137,05	301,17	511,68	385,84
2017	247,84	242,56	180,97	101,87	243,27	438,25	224,24
2018	250,26	249,77	192,50	114,27	256,86	440,21	231,90
2019	250,27	250,20	194,53	127,24	240,13	440,56	230,40

<sup>1</sup> Säännöllisesti maksettu opintoraha ja asumislisä yhteensä. Ei sisällä opintolainan valtiontakausta.

Analytiikka- ja tilastoryhmä 12.5.2020

## 9.2 Keskimääräinen opintotuki<sup>1</sup> joulukuussa 1998–2019, (vuoden 2019 rahana)



<sup>1</sup> Säännöllisesti maksettu opintoraha ja asumisisä yhteensä. Ei sisällä opintolainan valtioneuvoston takuuta.

### 9.3 Opintotuen saajien lukumäärä lukuvuosina 1985/1986–2019/2020

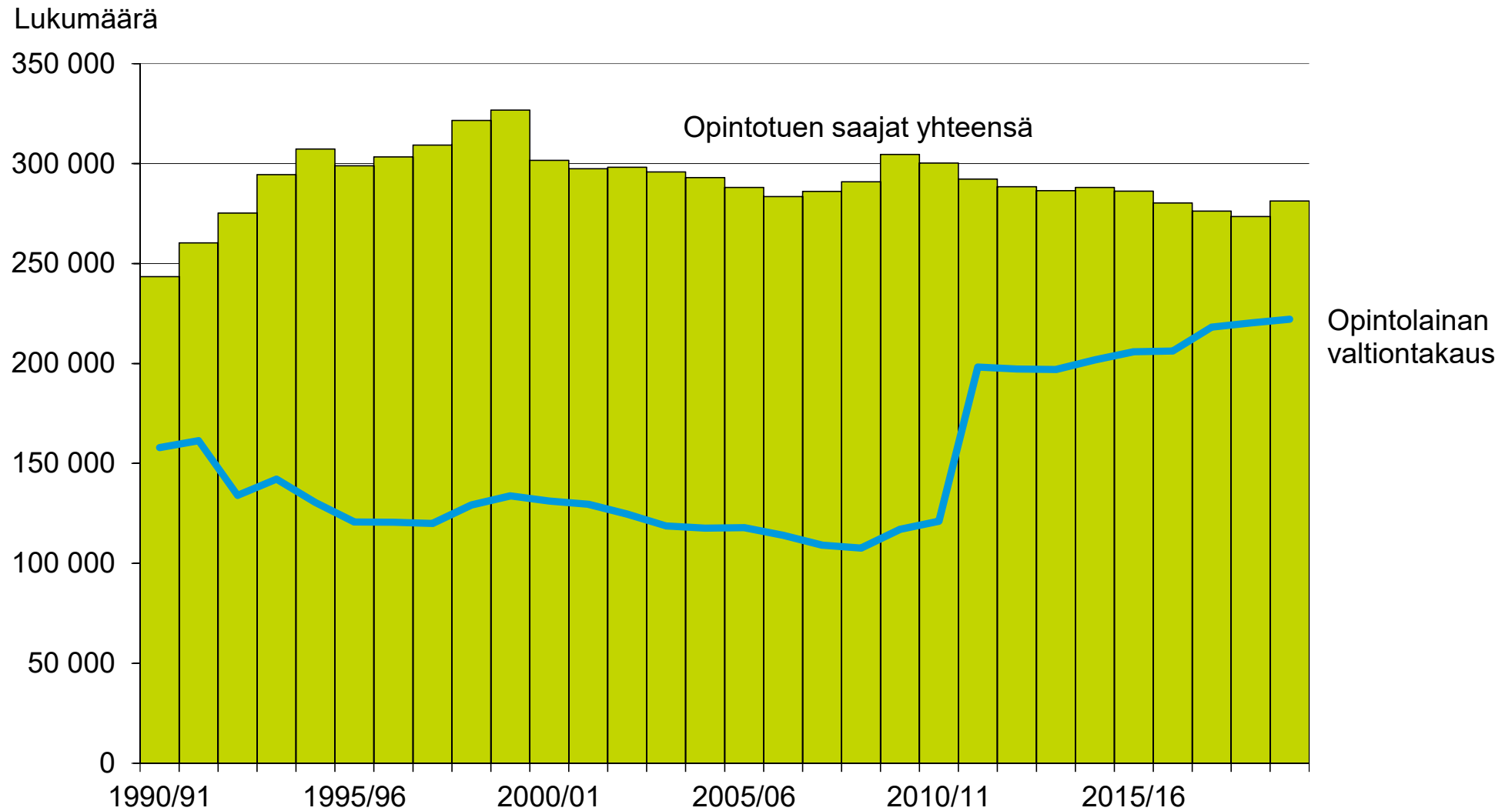
Luku- vuosi	Opintotuen saajat yhteensä	Opintolainan valtioneuvosto
1985/86	249 828	133 784
86/87	235 768	137 642
87/88	225 080	143 791
88/89	227 242	148 391
89/90	232 164	153 083
1990/91	243 507	157 937
91/92	260 365	161 356
92/93	275 272	134 033
93/94	294 514	142 135
94/95	307 324	130 405
1995/96	298 870	120 680
96/97	303 329	120 583
97/98	309 258	119 950
98/99	321 578	129 251
99/00	326 814	133 763
2000/01	301 583	131 158
01/02	297 499	129 631
02/03	298 129	124 724
03/04	295 825	118 761
04/05	292 949	117 617
2005/06	288 068	117 840
06/07	283 580	114 063
07/08	286 092	109 199
08/09	290 933	107 659
09/10	304 591	117 051
2010/11	300 280	121 127
11/12	292 269	198 223
12/13	288 390	197 208
13/14	286 526	197 055
14/15	288 057	201 840
2015/16	286 262	205 894
16/17	280 271	206 300
17/18	276 264	218 244
18/19	273 582	220 243
2019/20	281 349	222 192

Huom. 31.7.2000 asti myös pelkästään opintotukea palauttanut henkilö tilastoitui opintotuen saajaksi.

Analytiikka- ja tilastoryhmä 19.10.2020



## 9.3 Opintotuen saajien lukumäärä lukuvuosina 1990/1991–2019/2020



## 9.4 Opintotuen saajien lukumäärä oppilaitosasteen mukaan lukuvuosina 1985/1986–2019/2020

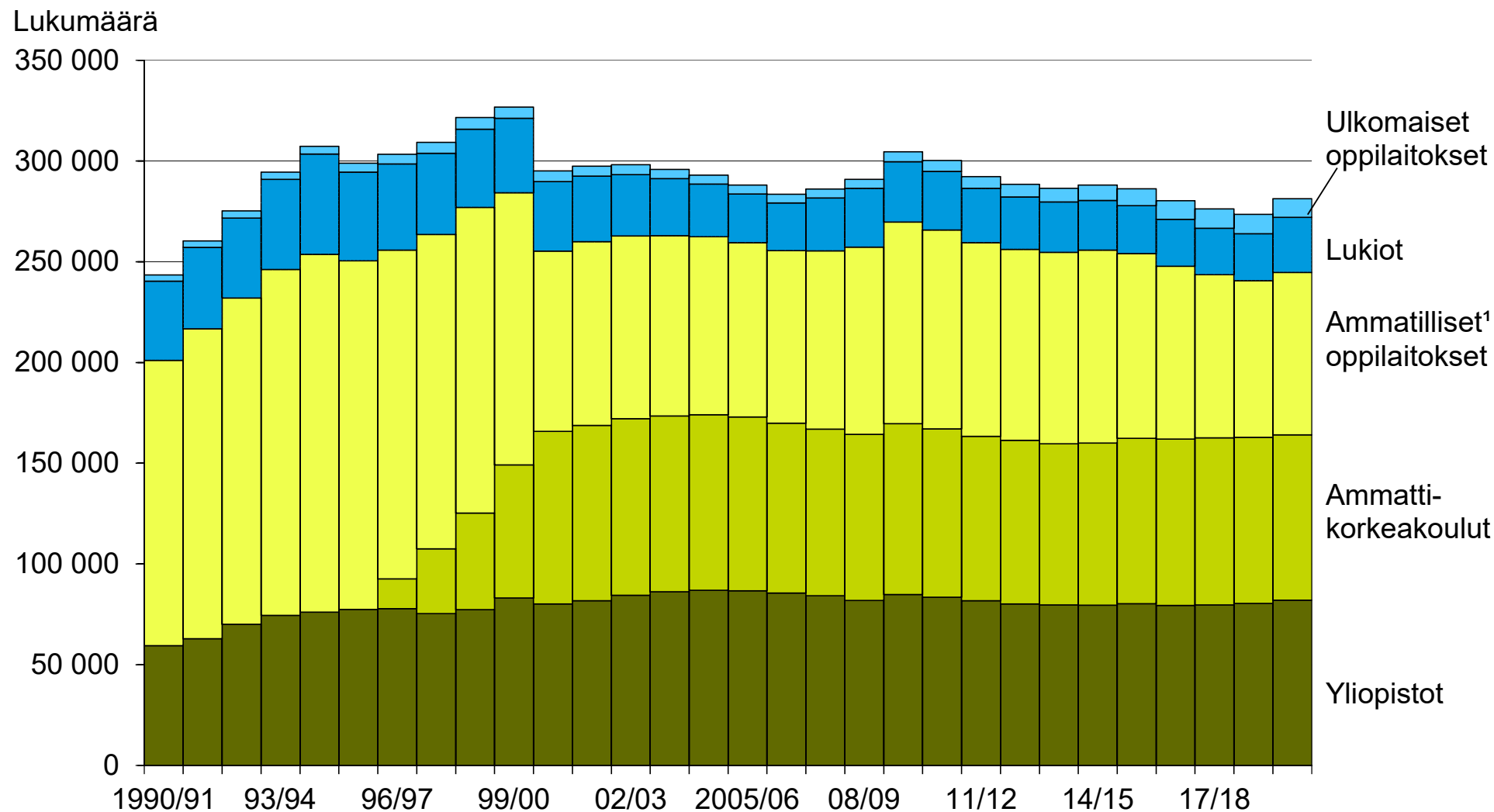
Luku- vuosi	Yliopistot	Ammatti- korkeakoulut	Ammatilliset <sup>1</sup> oppilaitokset	Lukiot	Ulkomaiset oppilaitokset	Yhteensä
1985/86	50 769		135 205	61 770	2 084	249 828
86/87	52 394		130 257	50 885	2 232	235 768
87/88	54 543		127 143	40 964	2 430	225 080
88/89	56 118		129 405	39 001	2 718	227 242
89/90	57 234		133 326	38 656	2 948	232 164
1990/91	59 521		141 607	39 318	3 061	243 507
91/92	62 882		153 821	40 494	3 168	260 365
92/93	70 130		161 894	39 720	3 528	275 272
93/94	74 494		171 667	44 704	3 649	294 514
94/95	76 074		177 633	49 750	3 867	307 324
1995/96	77 491		172 941	44 043	4 397	298 872
96/97	77 889	14 720	163 160	42 741	4 819	303 329
97/98	75 363	32 155	156 051	40 295	5 396	309 260
98/99	77 303	47 928	151 702	38 889	5 756	321 578
99/00	83 164	65 979	135 059	37 024	5 588	326 814
2000/01	80 131	85 685	89 542	34 405	5 340	295 103
01/02	81 725	87 073	91 224	32 491	4 986	297 499
02/03	84 461	87 622	90 775	30 417	4 854	298 129
03/04	86 156	87 253	89 495	28 364	4 557	295 825
04/05	86 988	87 103	88 347	26 137	4 373	292 948
2005/06	86 751	86 172	86 522	24 153	4 470	288 068
06/07	85 655	84 281	85 595	23 689	4 360	283 580
07/08	84 226	82 673	88 553	26 214	4 426	286 092
08/09	81 869	82 523	92 923	29 145	4 473	290 933
09/10	84 867	84 751	100 147	29 863	4 963	304 591
2010/11	83 475	83 569	98 722	29 056	5 457	300 280
11/12	81 802	81 554	96 134	26 931	5 848	292 269
12/13	80 233	81 106	94 878	25 917	6 256	288 390
13/14	79 634	79 986	95 094	24 959	6 853	286 526
14/15	79 606	80 484	95 739	24 666	7 561	288 057
2015/16	80 331	82 033	91 657	23 857	8 384	286 262
16/17	79 486	82 549	85 801	23 286	9 148	280 271
17/18	79 691	82 969	80 892	23 132	9 580	276 264
18/19	80 395	82 439	77 790	23 252	9 703	273 582
2019/20	82 018	82 130	80 550	27 302	9 348	281 349

<sup>1</sup> Sisältää myös muut kuin luokituksessa mainitut oppilaitokset

Huom. 31.7.2000 asti myös pelkästään opintotukea palauttanut henkilö tilastoitiin opintotuen saajaksi.

Analytiikka- ja tilastoryhmä 19.10.2020

## 9.4 Opintotuen saajien lukumäärä oppilaitosasteen mukaan lukuvuosina 1990/1991–2019/2020



<sup>1</sup> Sisältää myös muut kuin luokituksessa mainitut oppilaitokset

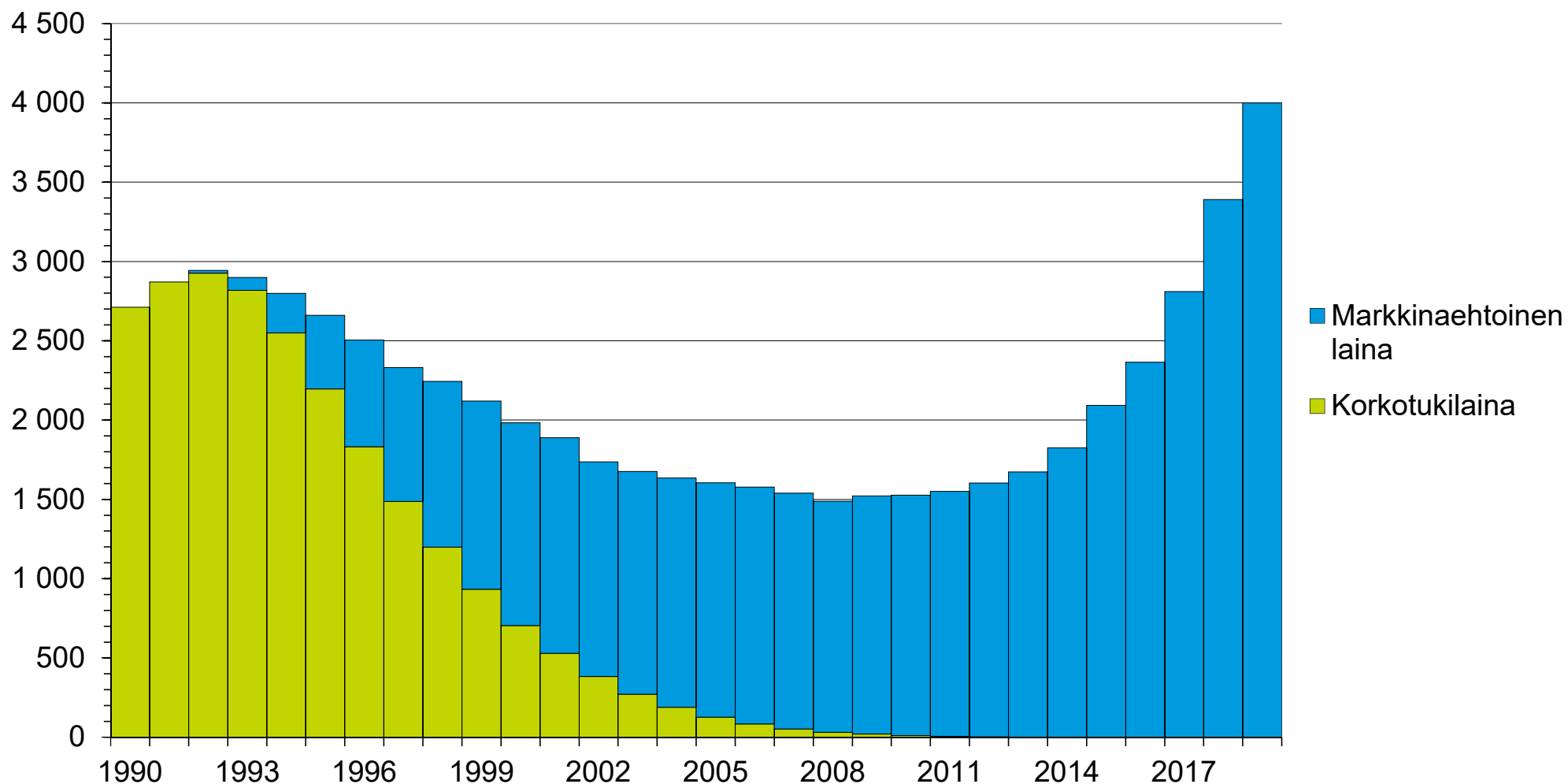
## 9.5 Valtion takaamien opintolainojen kokonaispääoma 1985–2019

Vuosi	Milj. euroa (vuoden 2019 rahana)		Vuosi	Euroa (nimellisarvot)	
	Korkotukilaina	Markkinaehtoinen laina		Korkotukilaina	Markkinaehtoinen laina
1985	2 007,80		1985	1 007 933 424	
1986	2 136,52		1986	1 108 728 449	
1987	2 302,72		1987	1 238 687 260	
1988	2 415,56		1988	1 383 480 245	
1989	2 551,78		1989	1 556 915 635	
1990	2 711,98		1990	1 735 110 743	
1991	2 870,73		1991	1 908 731 140	
1992	2 925,92	17,65	1992	1 985 021 183	11 974 980
1993	2 818,19	81,61	1993	1 940 905 490	56 208 405
1994	2 549,02	250,07	1994	1 785 028 920	175 117 269
1995	2 195,59	465,08	1995	1 541 845 997	326 604 134
1996	1 831,67	672,52	1996	1 297 216 658	476 291 389
1997	1 486,11	844,92	1997	1 072 231 669	609 613 958
1998	1 199,68	1 043,55	1998	872 491 687	758 948 018
1999	933,03	1 186,91	1999	692 160 593	880 497 433
2000	704,35	1 278,30	2000	540 976 465	981 797 021
2001	529,82	1 360,17	2001	413 600 000	1 061 800 000
2002	383,04	1 352,86	2002	304 000 000	1 073 700 000
2003	271,65	1 405,11	2003	216 800 000	1 121 400 000
2004	188,82	1 446,43	2004	151 300 000	1 159 000 000
2005	127,58	1 477,68	2005	103 300 000	1 196 500 000
2006	83,83	1 494,02	2006	69 397 689	1 236 770 319
2007	52,66	1 486,14	2007	44 699 199	1 261 581 398
2008	32,10	1 456,55	2008	28 207 246	1 279 922 233
2009	19,86	1 502,15	2009	17 356 754	1 313 067 279
2010	11,59	1 514,69	2010	10 422 289	1 362 132 711
2011	6,51	1 544,26	2011	6 022 441	1 428 544 722
2012	3,44	1 599,10	2012	3 253 169	1 514 299 567
2013	1,72	1 670,58	2013	1 654 645	1 607 876 486
2014	0,80	1 825,31	2014	776 065	1 765 288 658
2015	0,35	2 092,35	2015	334 893	2 017 693 749
2016	0,15	2 364,33	2016	142 578	2 304 417 352
2017	0,07	2 810,31	2017	67 241	2 752 508 958
2018	0,00	3 390,81	2018		3 360 563 516
2019	0,00	3 999,82	2019		3 964 138 424

Analytiikka- ja tilastoryhmä 12.5.2020

## 9.5 Valtion takaamien opintolainojen kokonaispääoma 1990–2019 (vuoden 2019 rahana)

Milj. euroa



## 9.6 Opintovelallisten henkilöiden lukumäärä 1985–2019

Vuosi	Opintovelalliset yhteensä <sup>3)</sup>	Markkinaehtoinen laina <sup>1, 2)</sup>	Korkolainatuki <sup>2)</sup>
1985	386 411	-	386 411
1986	398 312	-	398 312
1987	409 039	-	407 039
1988	418 034	-	418 034
1989	431 933	-	431 933
1990	439 318	-	439 318
1991	463 600	-	463 600
1992	..	7 270	471 127
1993	..	25 000	467 926
1994	..	82 940	448 365
1995	419 827	93 951	385 648
1996	402 864	128 133	340 506
1997	391 602	160 154	297 920
1998	389 602	211 036	241 442
1999	383 766	234 480	206 008
2000	376 589	253 259	177 246
2001	368 098	266 445	146 284
2002	354 881	272 994	119 901
2003	339 846	276 719	94 771
2004	328 523	281 313	73 385
2005	318 213	283 247	55 983
2006	301 773	280 323	36 843
2007	290 919	276 053	26 645
2008	280 886	270 763	19 114
2009	281 657	275 032	13 356
2010	283 445	278 932	9 353
2011	289 697	286 633	6 447
2012	297 791	295 794	4 297
2013	308 006	306 807	2 696
2014	325 321	324 645	1 566
2015	349 264	348 917	815
2016	372 870	372 703	392
2017	402 953	402 888	139
2018	430 914	430 914	..
2019	457 860	457 860	..

Huom. 31.7.2000 asti myös pelkästään opintotukea palauttanut henkilö tilastoitui opintotuen saajaksi.

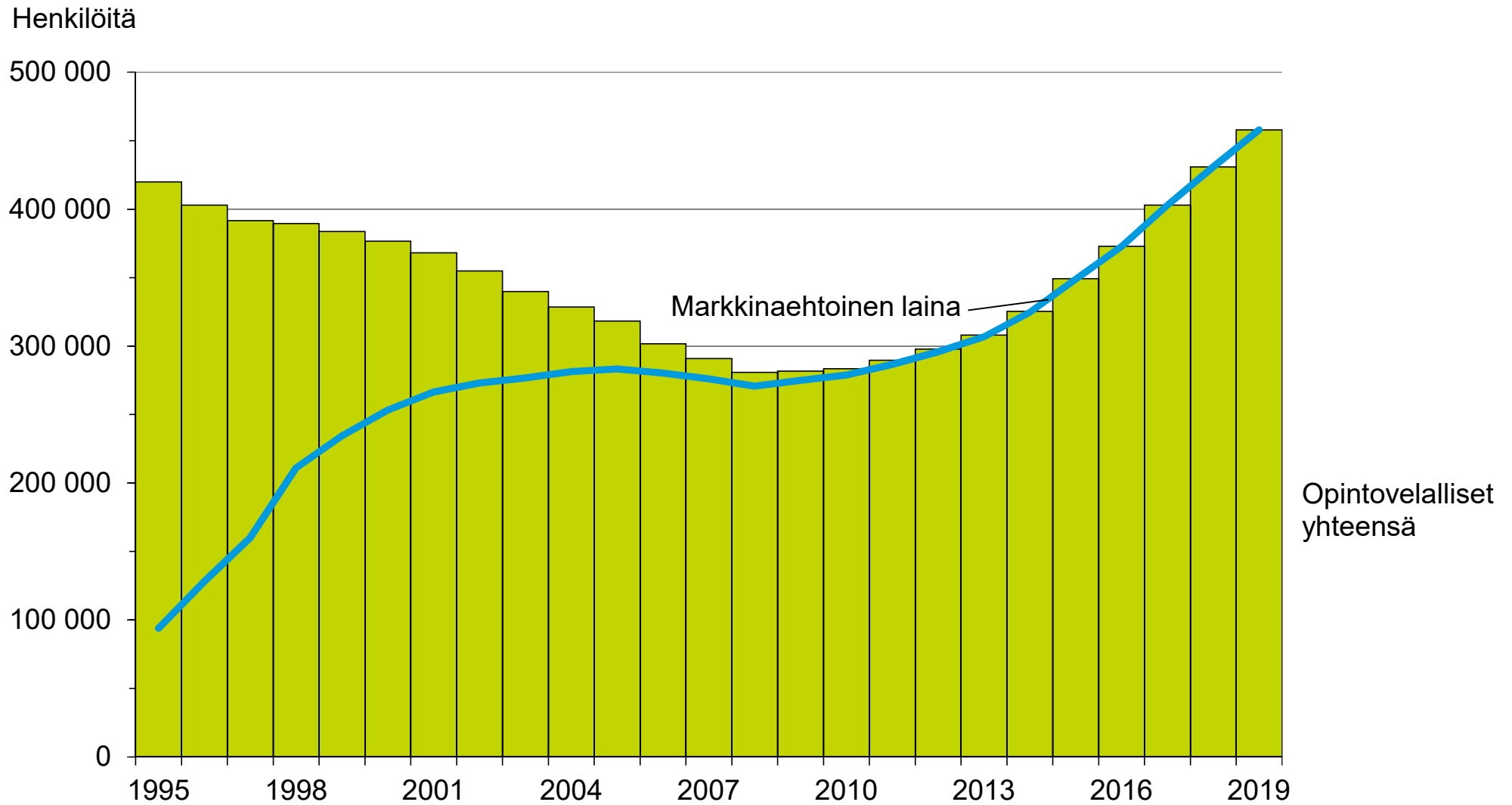
<sup>1</sup> Tilastointiajankohta joulukuu, vuosina 1992–1994.

<sup>2</sup> Tilastointijakso markkinaehtoisissa lainoissa heinä–joulukuu, korkotukilainoissa huhti–syyskuu, vuosina 1998–2005.

<sup>3</sup> Vuoden lopussa, vuodesta 2006 eteenpäin.

Analytiikka- ja tilastoryhmä 12.5.2020

## 9.6 Opintovelallisten henkilöiden lukumäärä 1995–2019



## 9.7 Takausvastuun perusteella pankeille maksetut opintolainat ja opintolainojen takausvastuusaatavat 1990–2019

Vuosi	Milj. euroa (vuoden 2019 rahana)		Vuosi	Euroa (nimellisarvot)	
	Maksetut takausvastuut <sup>1)</sup>	Takaussaatavat <sup>2)</sup>		Maksetut takausvastuut <sup>1)</sup>	Takaussaatavat <sup>2)</sup>
1990	9,21	32,45	1990	5 842 198	20 763 487
1991	14,57	41,80	1991	9 621 006	27 794 017
1992	18,55	54,96	1992	12 569 666	37 287 198
1993	25,89	75,29	1993	17 915 320	51 851 071
1994	30,01	98,48	1994	20 986 119	68 966 832
1995	35,97	127,94	1995	25 405 603	89 842 651
1996	27,63	143,42	1996	19 624 749	101 571 336
1997	30,14	162,08	1997	21 669 449	116 943 392
1998	25,52	176,02	1998	18 612 137	128 015 186
1999	27,77	187,82	1999	20 481 406	139 328 667
2000	31,36	198,34	2000	23 918 387	152 337 347
2001	33,21	209,09	2001	25 987 901	163 227 380
2002	33,24	220,43	2002	26 405 564	174 945 536
2003	23,57	222,28	2003	18 889 542	177 397 748
2004	24,44	223,98	2004	19 617 571	179 469 314
2005	22,09	221,30	2005	17 882 698	179 187 898
2006	21,71	214,82	2006	17 882 549	177 833 333
2007	29,54	211,49	2007	24 947 422	179 530 484
2008	25,83	192,85	2008	22 697 628	169 466 403
2009	29,91	196,92	2009	26 284 585	172 134 387
2010	24,50	190,51	2010	21 801 298	171 325 000
2011	20,20	179,21	2011	18 600 722	165 786 000
2012	23,24	172,83	2012	21 988 221	163 665 000
2013	20,05	165,68	2013	19 260 011	159 465 252
2014	17,75	160,17	2014	17 235 899	154 905 772
2015	13,78	148,57	2015	13 335 232	143 272 092
2016	13,28	135,13	2016	12 909 888	131 704 253
2017	13,25	124,58	2017	12 978 396	122 020 531
2018	16,66	116,94	2018	16 491 220	115 899 982
2019	19,47	113,33	2019	19 465 206	113 331 969

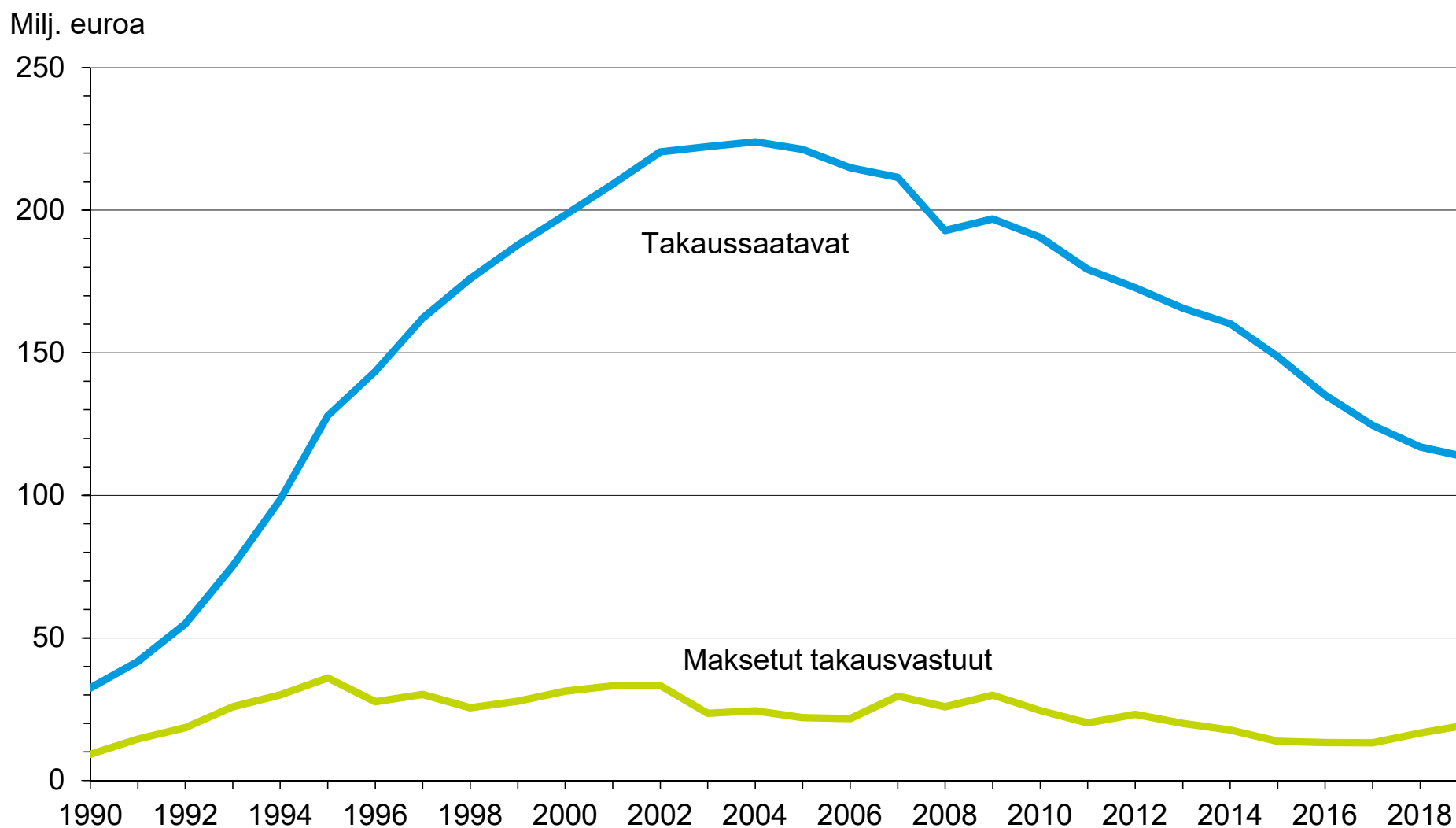
<sup>1</sup> Takausvastuut ja -saatavat sekä maksuhäiriöilmoitukset

<sup>2</sup> Takaisinperittävät lainat kpl euroa

Analytiikka- ja tilastoryhmä 19.10.2020



## 9.7 Takausvastuun perusteella pankeille maksetut opintolainat ja opintolainojen takausvastuusaatavat 1990–2019 (vuoden 2019 rahana)



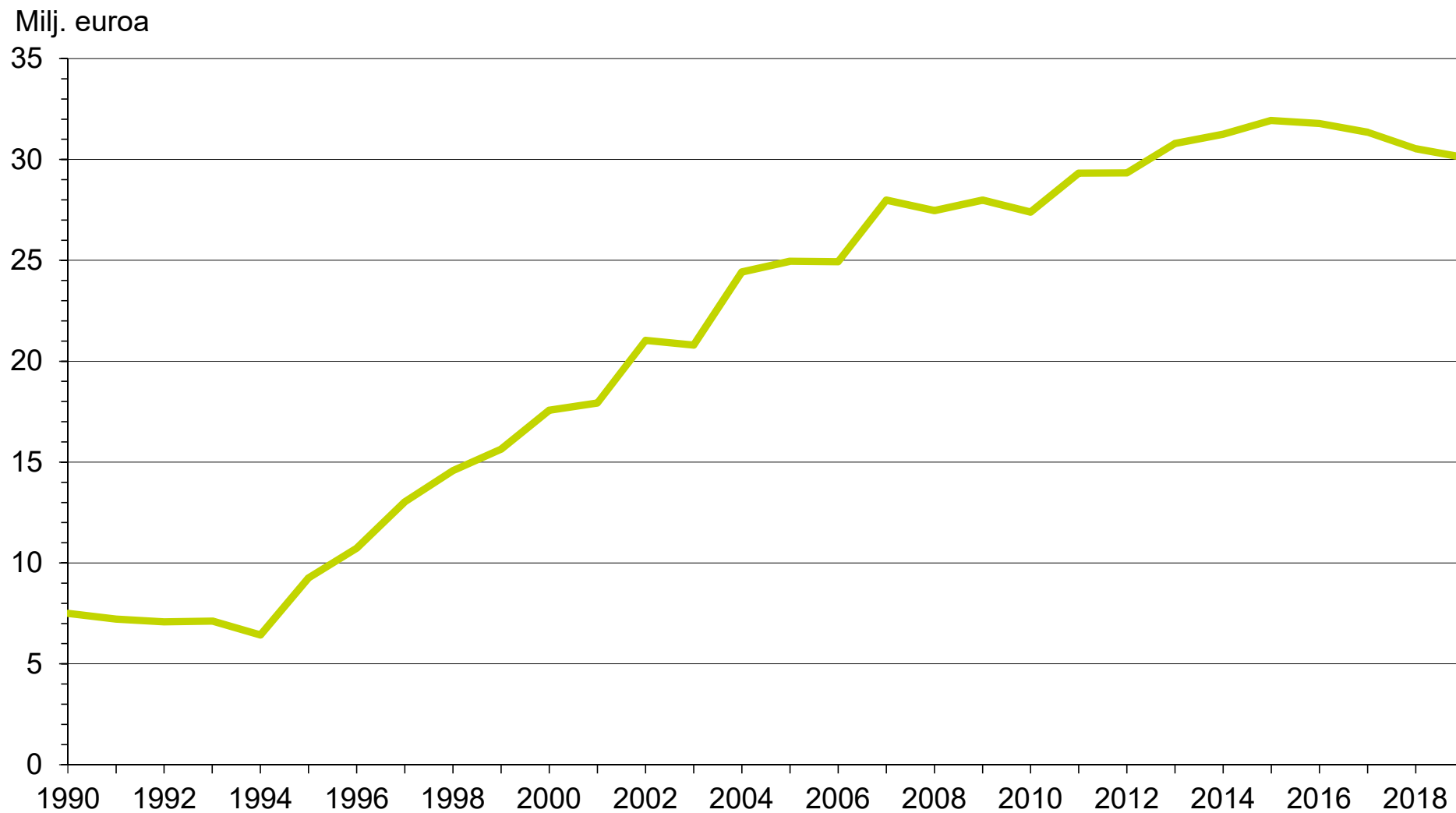
## 9.8 Korkeakouluopiskelijoiden ateriatuki 1990–2019

Vuosi	Milj. euroa (vuoden 2019 rahana)	Vuosi	Euroa (nimellisarvot)
	Ateriatuki		Ateriatuki
1990	7,50	1990	4 800 004
1991	7,22	1991	4 801 341
1992	7,08	1992	4 800 875
1993	7,12	1993	4 900 703
1994	6,43	1994	4 501 295
1995	9,26	1995	6 499 887
1996	10,73	1996	7 598 232
1997	13,03	1997	9 403 030
1998	14,58	1998	10 602 127
1999	15,64	1999	11 602 256
2000	17,58	2000	13 499 713
2001	17,93	2001	13 994 583
2002	21,03	2002	16 692 221
2003	20,79	2003	16 596 132
2004	24,42	2004	19 565 859
2005	24,96	2005	20 207 397
2006	24,93	2006	20 637 170
2007	27,98	2007	23 755 543
2008	27,47	2008	24 137 861
2009	27,99	2009	24 466 388
2010	27,39	2010	24 634 627
2011	29,33	2011	27 129 196
2012	29,34	2012	27 780 938
2013	30,79	2013	29 635 906
2014	31,26	2014	30 227 609
2015	31,94	2015	30 796 947
2016	31,78	2016	30 978 180
2017	31,36	2017	30 711 591
2018	30,54	2018	30 266 582
2019	30,10	2019	30 097 378

Analytiikka- ja tilastoryhmä 12.5.2020

## 9.8 Korkeakouluopiskelijoiden ateriatuki 1990–2019

(vuoden 2019 rahana)

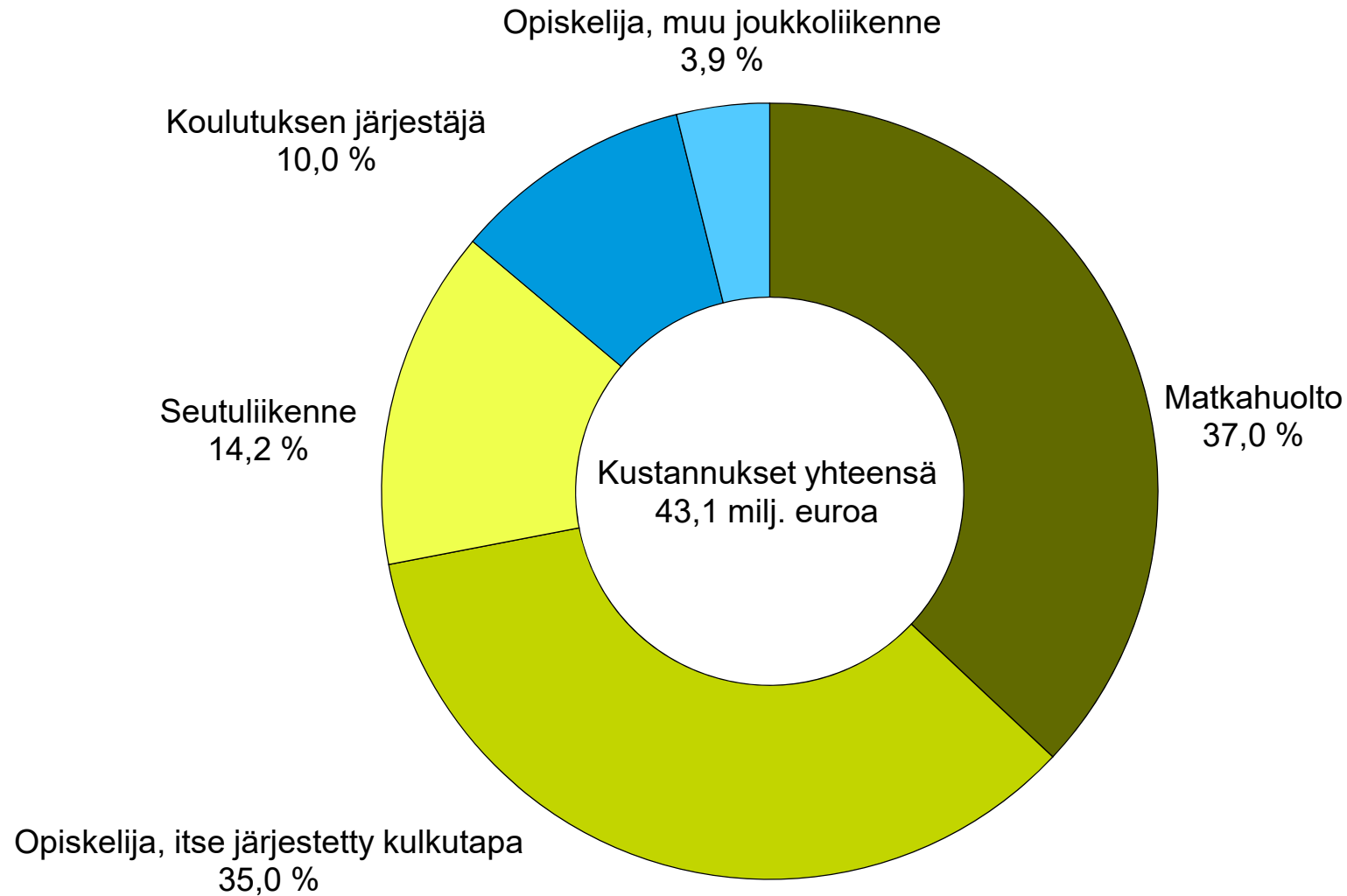


## 9.9 Koulumatkatuen kustannukset maksun vastaanottajan mukaan 2019

Matkustustapa	Milj. euroa	Osuus, %	Euroa
Matkahuolto	15,9	36,9	15 917 678
Opiskelija, itse järjestetty kulkutapa	15,1	34,9	15 053 079
Seutuliikenne	6,1	14,1	6 091 957
Koulutuksen järjestäjä	4,3	10,0	4 306 787
Opiskelija, muu joukkoliikenne	1,7	3,9	1 660 802
<b>Yhteensä</b>	<b>43,1</b>	<b>100,0</b>	<b>43 135 791</b>

Analytiikka- ja tilastoryhmä 12.5.2020

## 9.9 Koulumatkatuen kustannukset maksun vastaanottajan mukaan 2019



## 9.10 Opintolainan korkoavustukset 1990–2019

Vuosi	Milj. euroa (vuoden 2019 rahana)	Vuosi	Euroa (nimellisarvot)		
	Korkoavustus		Korkoavustus	Markkinaehtoinen laina	Korkotukilaina
1990	2,03	1990	1 300 001		
1991	2,71	1991	1 800 503		
1992	4,72	1992	3 200 583		
1993	6,68	1993	4 600 660		
1994	8,00	1994	5 601 612		
1995	9,54	1995	6 699 883		
1996	8,33	1996	5 898 627		
1997	6,52	1997	4 703 544	1 475 513	3 228 031
1998	5,19	1998	3 771 951	1 835 603	1 936 348
1999	4,17	1999	3 092 640	1 886 228	1 206 412
2000	4,01	2000	3 080 362	2 270 537	809 825
2001	3,91	2001	3 052 000	2 498 000	554 000
2002	4,07	2002	3 230 000	2 631 000	599 000
2003	3,40	2003	2 717 000	2 205 000	512 000
2004	2,67	2004	2 142 000	1 856 000	286 000
2005	1,89	2005	1 534 000	1 451 000	83 000
2006	1,70	2006	1 410 000	1 371 000	39 000
2007	1,85	2007	1 571 652	1 544 855	26 797
2008	1,92	2008	1 683 945	1 666 609	17 335
2009	1,49	2009	1 298 914	1 290 462	8 452
2010	0,60	2010	536 010	534 887	1 123
2011	0,48	2011	440 469	439 794	675
2012	0,55	2012	521 247	520 761	486
2013	0,33	2013	317 283	317 109	175
2014	0,20	2014	197 432	197 365	66
2015	0,14	2015	132 941	132 888	53
2016	0,10	2016	95 022	95 022	
2017	0,07	2017	69 817	69 817	
2018	0,05	2018	54 057	54 057	
2019	0,06	2019	57 430	57 430	

Analytiikka- ja tilastoryhmä 12.5.2020

## 9.10 Opintolainan korkoavustukset 1990–2019 (vuoden 2019 rahana)

Milj. euroa

