

Lisätietoja Kuviot-sarjasta:  
tilastot@kela.fi

## Kelan kuntoutus

4.1 Kuntoutuspalveluja ja kuntoutusrahaa saaneet 1968–2018 (23.1.2019)

[Kuvio](#)

[Aineisto](#)

4.2 Yksilökohtaiset kuntoutuskustannukset 1967–2018 (23.1.2019)

[Kuvio](#)

[Aineisto](#)

4.3 Kuntoutuskustannukset iän ja lakiperusteen mukaan 2018 (23.1.2019)

[Kuvio](#)

[Aineisto](#)

4.4 Keskimääräiset kuntoutuskustannukset vuodessa kuntoutujaa kohti 1968-2018 (23.1.2019)

[Kuvio](#)

[Aineisto](#)

4.5 Kuntoutujat sairauden mukaan 1978–2018 (23.1.2019)

[Kuvio](#)

[Aineisto](#)

4.6 Kuntoutusta saaneet eräissä sairauspäoryhmissä 1978–2018 (1995=100) (23.1.2019)

[Kuvio](#)

[Aineisto](#)

4.7 Kuntoutujien työtilanne ennen kuntoutusta 2018 (23.1.2019)

[Kuvio](#)

[Aineisto](#)

4.8 Kuntoutujien lukumäärä 1 000 asukasta kohti maakunnittain 2018 (20.2.2019)

[Kuvio](#)

[Aineisto](#)

## 4.1 Kuntoutuspalveluja ja kuntoutusrahaa saaneet 1968–2018

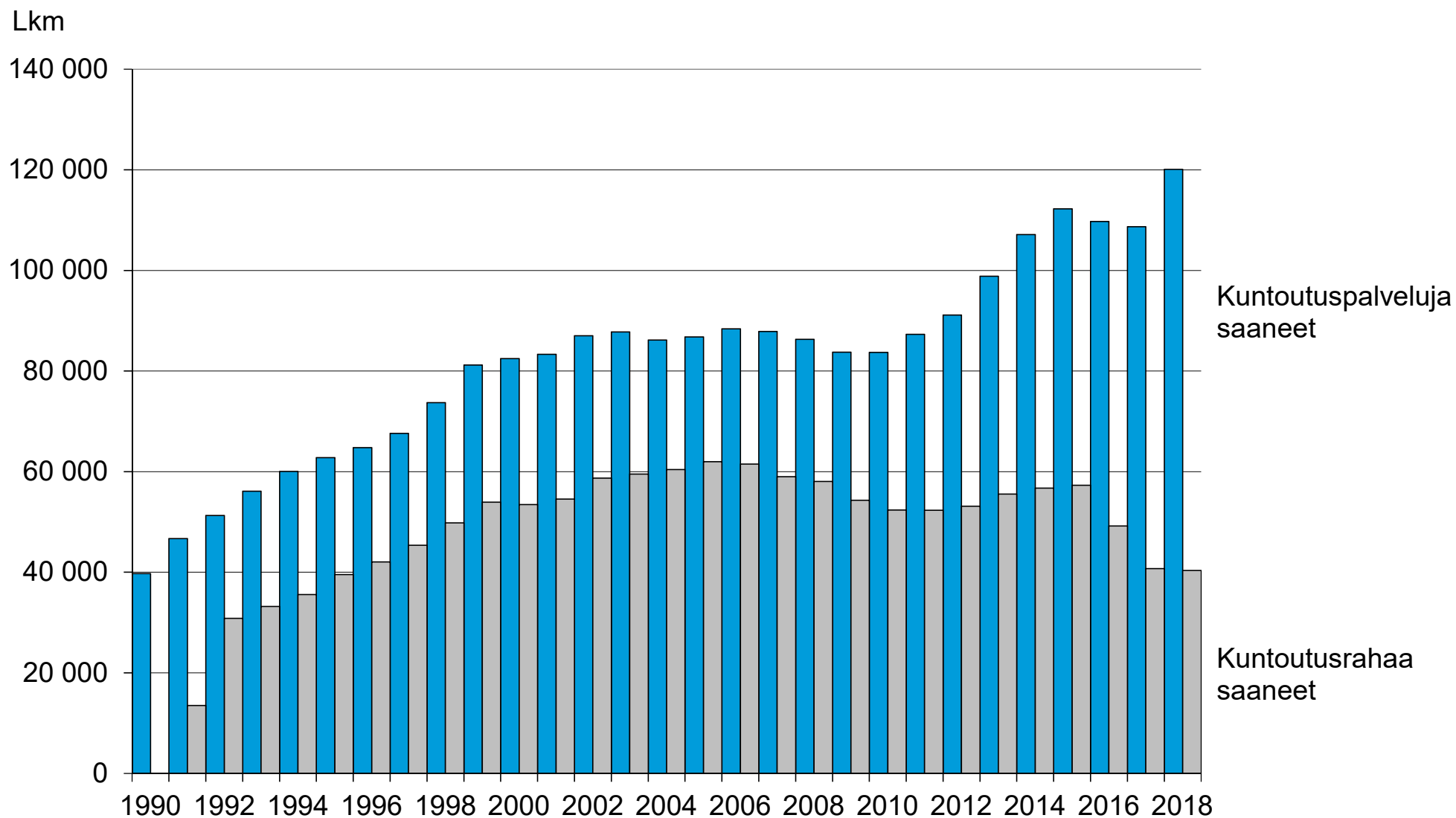
Vuosi	Lkm	
	Kuntoutuspalveluja saaneet	Kuntoutusrahaa saaneet
1968	4 529	0
1969	5 566	0
1970	7 545	0
1971	9 049	0
1972	9 931	0
1973	10 551	0
1974	12 616	0
1975	14 423	0
1976	16 003	0
1977	15 580	0
1978	15 408	0
1979	16 130	0
1980	16 614	0
1981	19 033	0
1982	21 436	0
1983	23 524	0
1984	24 699	0
1985	27 286	0
1986	31 644	0
1987	34 422	0
1988	34 713	0
1989	34 747	0
1990	39 737	0
1991	46 687	13 500
1992	51 266	30 836
1993	56 093	33 194
1994	60 046	35 549
1995	62 770	39 537
1996	64 773	42 035
1997	67 604	45 372
1998	73 715	49 816
1999	81 211	53 935

Vuosi	Lkm	
	Kuntoutuspalveluja saaneet	Kuntoutusrahaa saaneet
2000	82 483	53 470
2001	83 317	54 529
2002	87 030	58 693
2003	87 769	59 522
2004	86 174	60 402
2005	86 756	61 953
2006	88 376	61 518
2007	87 846	58 999
2008	86 320	58 060
2009	83 760	54 305
2010	83 709	52 352
2011	87 318	52 336
2012	91 148	53 133
2013	98 863	55 521
2014	107 107	56 731
2015	112 212	57 292
2016	109 743	49 187
2017	108 670	40 735
2018	120 081	40 338

Huom. Kuntoutusrahaa alettiin maksaa 1.10.1991 alkaen

Tilasto- ja tietovarastoryhmä 23.1.2019

## 4.1 Kuntoutuspalveluja ja kuntoutusrahaa saaneet 1990–2018



Huom. Kuntoutusrahaa alettiin maksaa 1.10.1991 alkaen

## 4.2 Yksilökohtaiset kuntoutuskustannukset 1967–2018

Vuosi	Milj. euroa (vuoden 2018 rahana)			Milj. euroa (nimellisarvot)		
	Kuntoutuspalvelut <sup>1</sup>	Kuntoutusraha <sup>2</sup>	Yhteensä	Kuntoutuspalvelut <sup>1</sup>	Kuntoutusraha <sup>2</sup>	Yhteensä
1967	1,0	..	1,0	0,1	..	0,1
1968	2,4	..	2,4	0,3	..	0,3
1969	3,9	..	3,9	0,4	..	0,4
1970	5,2	..	5,2	0,6	..	0,6
1971	6,9	..	6,9	0,8	..	0,8
1972	8,4	..	8,4	1,1	..	1,1
1973	8,7	..	8,7	1,3	..	1,3
1974	10,3	..	10,3	1,8	..	1,8
1975	12,8	..	12,8	2,6	..	2,6
1976	15,4	..	15,4	3,5	..	3,5
1977	14,8	..	14,8	3,8	..	3,8
1978	18,1	..	18,1	5,0	..	5,0
1979	20,5	..	20,5	6,1	..	6,1
1980	22,4	..	22,4	7,5	..	7,5
1981	28,2	..	28,2	10,5	..	10,5
1982	35,4	..	35,4	14,5	..	14,5
1983	41,0	..	41,0	18,2	..	18,2
1984	49,9	..	49,9	23,7	..	23,7
1985	62,6	..	62,6	31,5	..	31,5
1986	75,8	..	75,8	39,5	..	39,5
1987	85,1	..	85,1	46,0	..	46,0
1988	95,5	..	95,5	54,1	..	54,1
1989	99,9	..	99,9	60,3	..	60,3
1990	119,3	..	119,3	76,4	..	76,4
1991	136,8	15,5	152,3	91,3	10,3	101,6
1992	129,3	68,0	197,3	88,5	46,5	135,0
1993	148,6	73,3	221,9	103,9	51,2	155,1
1994	158,8	70,7	229,5	112,3	49,9	162,2
1995	170,4	65,4	235,8	121,5	46,6	168,2
1996	176,3	57,0	233,4	126,5	40,9	167,4
1997	186,4	53,2	239,6	135,4	38,6	174,0
1998	203,6	47,6	251,1	150,0	35,1	185,1
1999	226,0	48,9	275,0	168,4	36,5	204,9

Vuosi	Milj. euroa (vuoden 2018 rahana)			Milj. euroa (nimellisarvot)		
	Kuntoutuspalvelut <sup>1</sup>	Kuntoutusraha <sup>2</sup>	Yhteensä	Kuntoutuspalvelut <sup>1</sup>	Kuntoutusraha <sup>2</sup>	Yhteensä
2000	234,9	50,0	284,9	181,0	38,5	219,5
2001	241,0	53,2	294,1	190,5	42,1	232,5
2002	260,0	61,7	321,6	208,6	49,5	258,1
2003	275,1	67,9	342,9	222,7	55,0	277,7
2004	279,8	72,4	352,1	226,9	58,7	285,6
2005	269,0	72,4	341,4	220,2	59,2	279,4
2006	267,2	71,9	339,1	222,4	59,9	282,3
2007	273,1	68,3	341,5	233,1	58,3	291,3
2008	266,1	66,1	332,2	236,3	58,7	295,0
2009	264,2	73,3	337,4	234,6	65,1	299,7
2010	263,9	75,4	339,3	237,3	67,8	305,1
2011	281,9	77,2	359,1	262,2	71,8	334,0
2012	287,0	80,7	367,6	274,3	77,1	351,5
2013	300,5	86,0	386,6	291,5	83,5	375,0
2014	319,6	93,2	412,8	313,3	91,4	404,7
2015	350,1	100,8	450,9	342,5	98,6	441,2
2016	358,7	102,0	460,7	352,3	100,2	452,6
2017	340,4	113,0	453,4	336,7	111,7	448,4
2018	350,9	123,7	474,6	350,9	123,7	474,6

Huom. Kuntoutusajan toimeentuloturva sisältyy lokakuuhun 1991 saakka kuntoutuksen kustannuksiin.

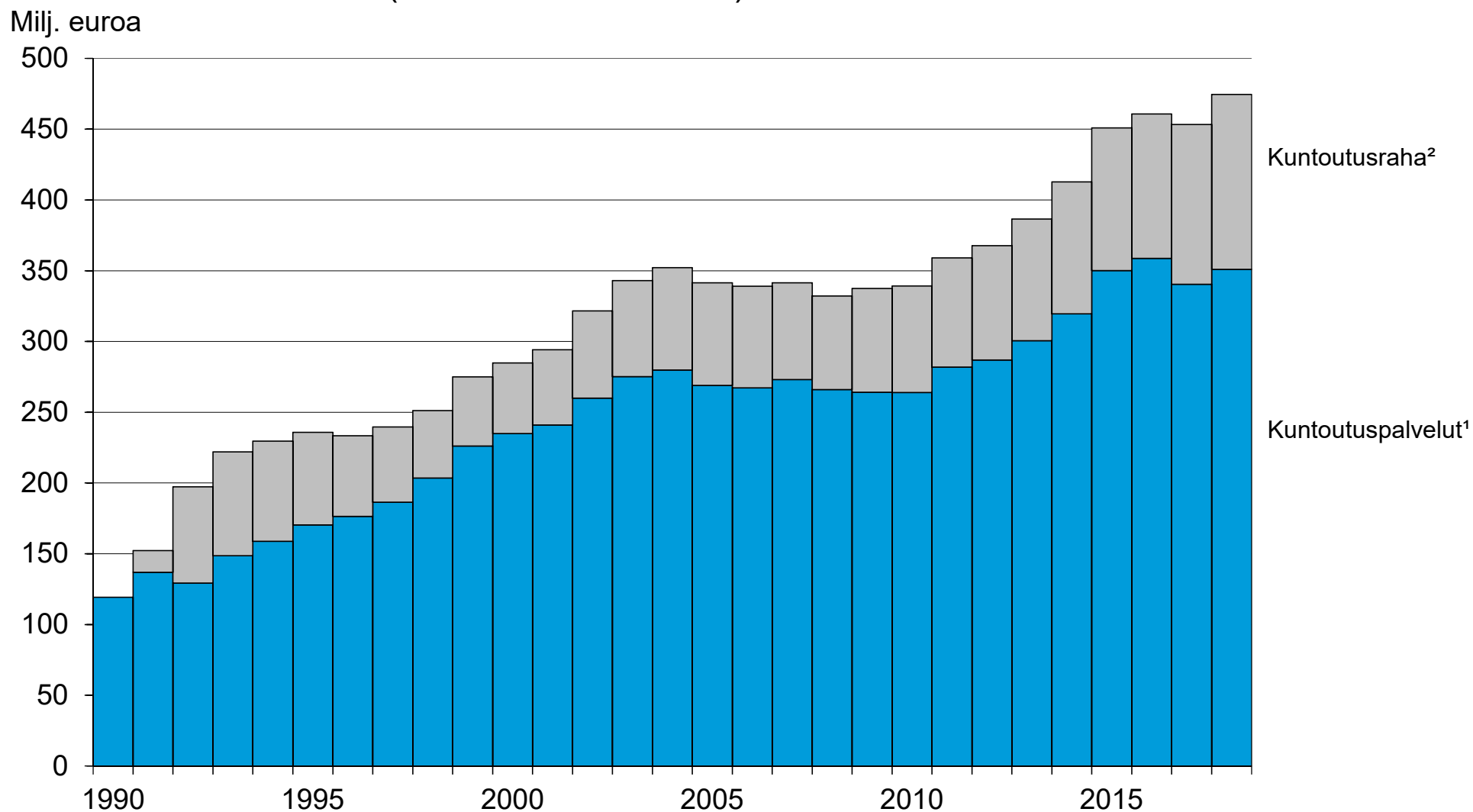
<sup>1</sup> Matkakorvaukset eivät 1.1.2005 alkaen enää sisälly kuntoutuspalvelujen euromääriin, koska ne maksetaan sairausvakuutusjärjestelmän kautta.

<sup>2</sup> Sisältää myös 1.9.2001 alkaen maksetut ylläpitokorvaukset.

Tilasto- ja tietovarastoryhmä 23.1.2019

## 4.2 Yksilökohtaiset kuntoutuskustannukset 1990–2018

(vuoden 2018 rahana)



Huom. Kuntoutusajan toimeentuloturva sisältyy lokakuuhun 1991 saakka kuntoutuksen kustannuksiin.

<sup>1</sup> Matkakorvaukset eivät 1.1.2005 alkaen enää sisälly kuntoutuspalvelujen euromääriin, koska ne maksetaan sairausvakuutusjärjestelmän kautta.

<sup>2</sup> Sisältää myös 1.9.2001 alkaen maksetut ylläpitokorvaukset.

## 4.3 Kuntoutuskustannukset iän ja lakiperusteen mukaan 2018

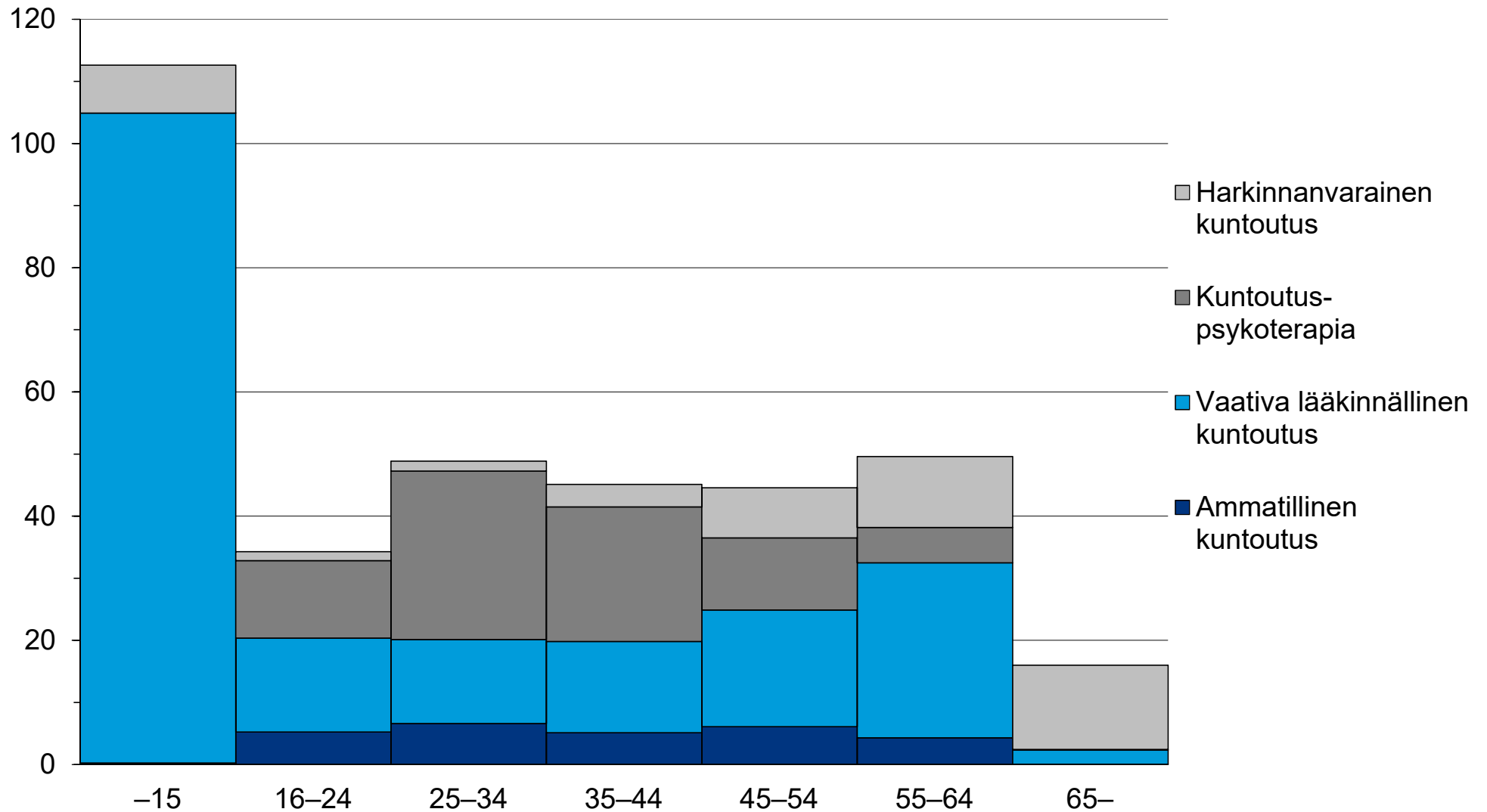
Ikä- luokat	Milj. euroa			
	Ammatillinen kuntoutus	Vaativa lääkinnällinen kuntoutus	Kuntoutus- psykoterapia	Harkinnanvarainen kuntoutus
–15	0,3	104,6	0,0	7,7
16–24	5,2	15,2	12,5	1,4
25–34	6,6	13,5	27,1	1,6
35–44	5,1	14,7	21,7	3,6
45–54	6,1	18,8	11,6	8,0
55–64	4,3	28,2	5,7	11,4
65–	0,1	2,3	0,1	13,6

Tilasto- ja tietovarastoryhmä 23.1.2019



## 4.3 Kuntoutuskustannukset iän ja lakiperusteen mukaan 2018

Milj. euroa



#### 4.4 Keskimääräiset kuntoutuskustannukset vuodessa kuntoutujaa kohti 1968-2018

Vuosi	Euroa/henkilö (vuoden 2018 rahana)		Euroa/henkilö (nimellisarvot)	
	Kuntoutuspalvelut <sup>1</sup>	Kuntoutusraha <sup>2</sup>	Kuntoutuspalvelut <sup>1</sup>	Kuntoutusraha <sup>2</sup>
1968	520,6	..	56,6	..
1969	699,1	..	77,8	..
1970	689,7	..	78,8	..
1971	757,0	..	92,1	..
1972	840,9	..	109,6	..
1973	823,8	..	120,0	..
1974	819,5	..	140,1	..
1975	889,0	..	179,1	..
1976	961,5	..	221,4	..
1977	947,4	..	245,8	..
1978	1 171,6	..	327,0	..
1979	1 271,5	..	380,8	..
1980	1 347,2	..	450,1	..
1981	1 480,3	..	554,0	..
1982	1 649,5	..	674,7	..
1983	1 743,3	..	774,1	..
1984	2 020,0	..	959,6	..
1985	2 293,4	..	1 153,6	..
1986	2 396,7	..	1 248,9	..
1987	2 471,6	..	1 335,3	..
1988	2 751,5	..	1 558,9	..
1989	2 875,0	..	1 736,1	..
1990	3 002,7	..	1 923,6	..
1991	2 930,2	1 149,1	1 954,8	766,6
1992	2 522,5	2 203,7	1 726,6	1 508,4
1993	2 650,0	2 206,7	1 851,9	1 542,1
1994	2 645,3	1 988,1	1 869,4	1 405,0
1995	2 714,5	1 654,0	1 936,1	1 179,7
1996	2 722,3	1 357,0	1 952,9	973,5
1997	2 757,3	1 172,3	2 002,4	851,4
1998	2 761,5	955,0	2 035,0	703,8
1999	2 783,5	907,1	2 074,1	676,0

Vuosi	Euroa/henkilö (vuoden 2018 rahana)		Euroa/henkilö (nimellisarvot)	
	Kuntoutuspalvelut <sup>1</sup>	Kuntoutusraha <sup>2</sup>	Kuntoutuspalvelut <sup>1</sup>	Kuntoutusraha <sup>2</sup>
2000	2 848,3	934,5	2 194,3	719,9
2001	2 892,0	975,5	2 286,2	771,2
2002	2 987,1	1 050,5	2 397,3	843,1
2003	3 134,2	1 140,2	2 537,8	923,2
2004	3 246,5	1 197,9	2 633,0	971,6
2005	3 100,9	1 168,2	2 537,6	956,0
2006	3 023,0	1 168,8	2 517,0	973,2
2007	3 109,4	1 157,7	2 653,1	987,8
2008	3 082,5	1 138,6	2 737,5	1 011,2
2009	3 153,8	1 349,2	2 800,9	1 198,2
2010	3 152,8	1 439,7	2 835,3	1 294,7
2011	3 227,9	1 475,3	3 002,7	1 372,3
2012	3 148,3	1 518,3	3 009,9	1 451,5
2013	3 039,9	1 549,7	2 948,5	1 503,1
2014	2 983,8	1 643,0	2 925,3	1 610,8
2015	3 119,8	1 759,0	3 052,7	1 721,1
2016	3 268,2	2 074,5	3 210,4	2 037,9
2017	3 132,4	2 773,0	3 098,3	2 742,9
2018	2 922,3	3 065,4	2 922,3	3 065,4

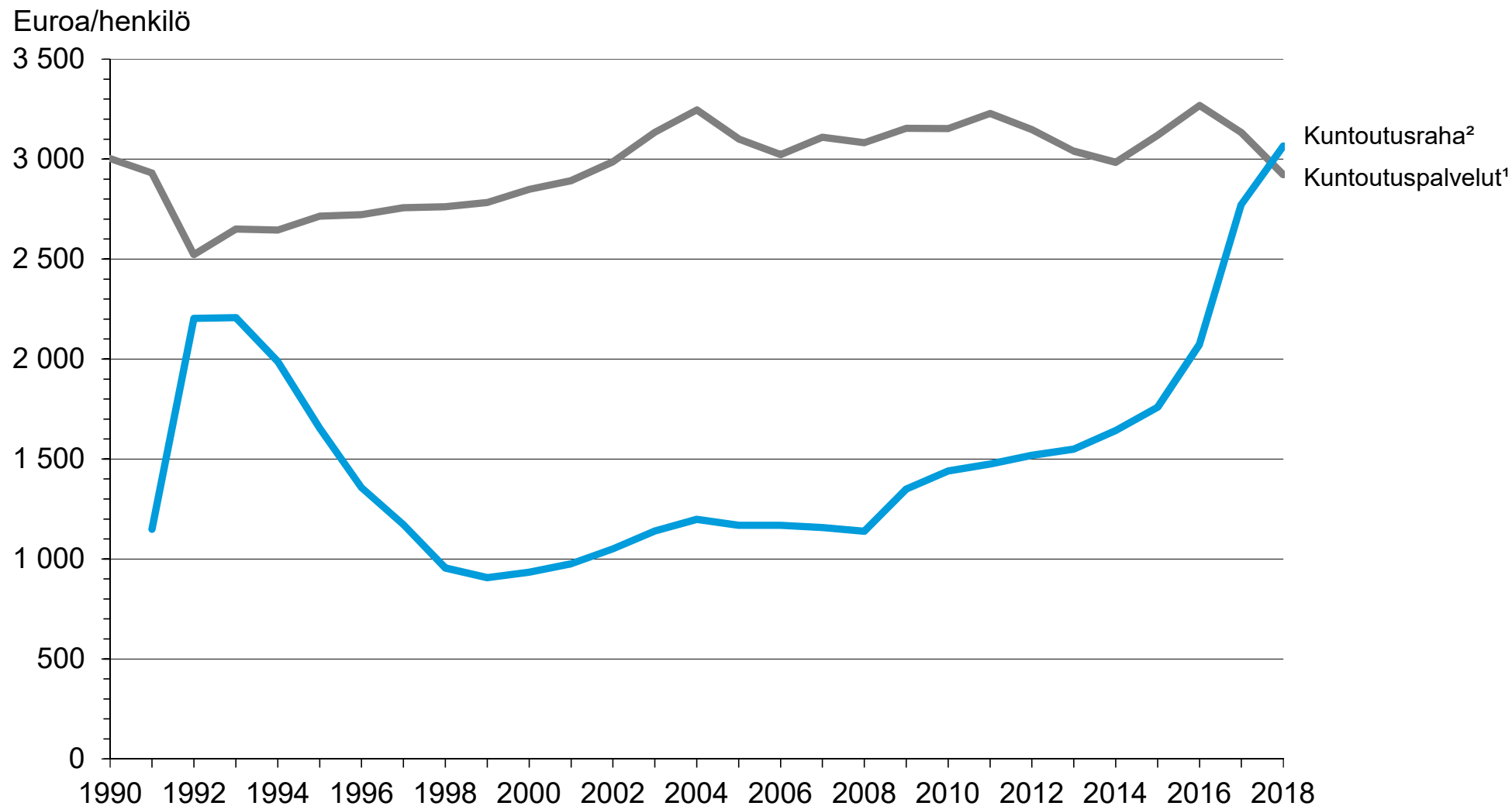
Huom. Kuntoutusajan toimeentuloturva sisältyy lokakuuhun 1991 saakka kuntoutuksen kustannuksiin.

<sup>1</sup> Matkakorvaukset eivät 1.1.2005 alkaen enää sisälly kuntoutuspalvelujen euromääriin, koska ne maksetaan sairausvakuutusjärjestelmän kautta.

<sup>2</sup> Sisältää myös 1.9.2001 alkaen maksetut ylläpitokorvaukset.

Tilasto- ja tietovarastoryhmä 23.1.2019

## 4.4 Keskimääräiset kuntoutuskustannukset vuodessa kuntoutujaa kohti 1990–2018 (vuoden 2018 rahana)



Huom. Kuntoutusajan toimeentuloturva sisältyy lokakuuhun 1991 saakka kuntoutuksen kustannuksiin.

<sup>1</sup> Matkakorvaukset eivät 1.1.2005 alkaen enää sisälly kuntoutuspalvelujen euromääriin, koska ne maksetaan sairausvakuutusjärjestelmän kautta.

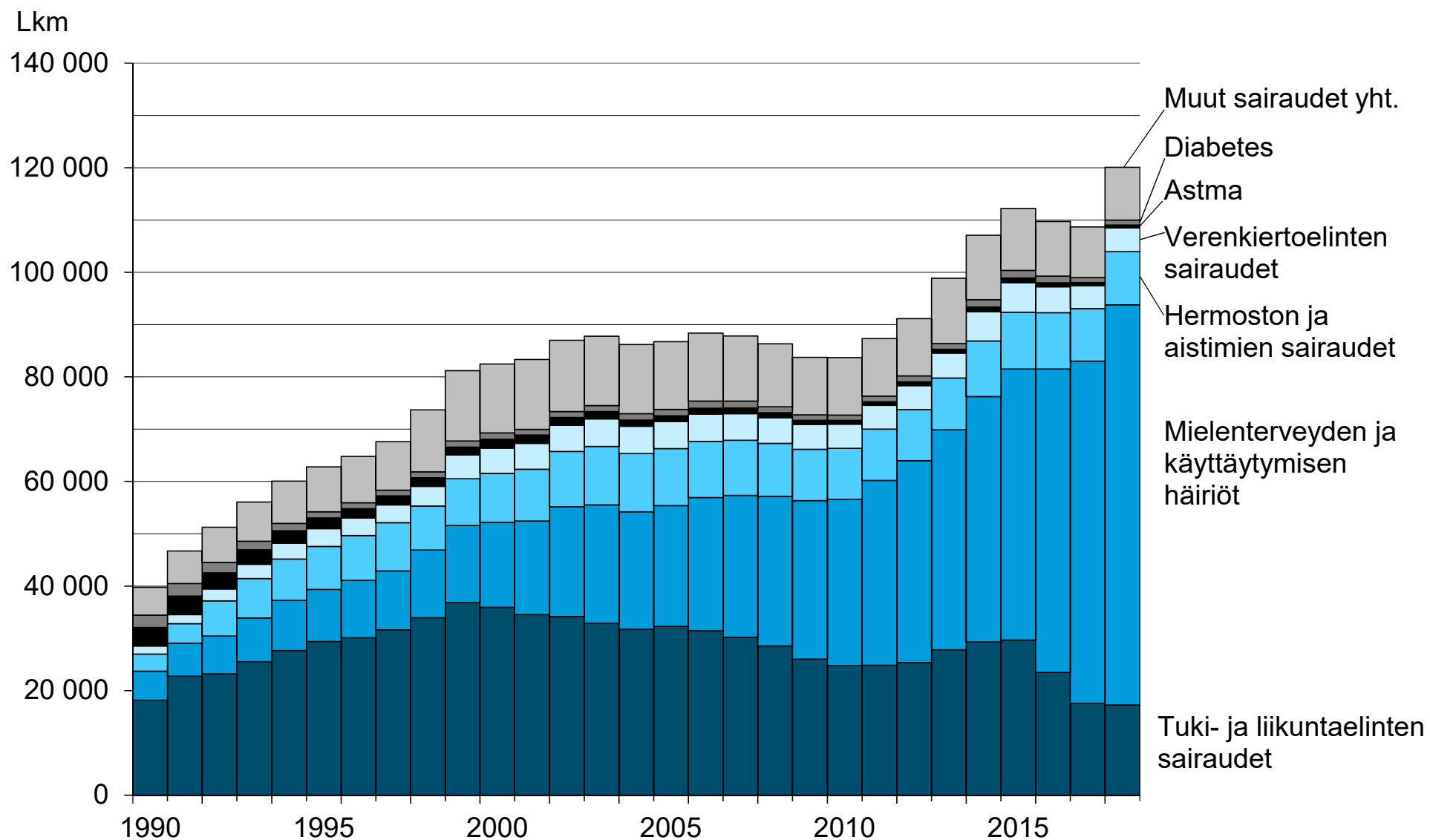
<sup>2</sup> Sisältää myös 1.9.2001 alkaen maksetut ylläpitokorvaukset.

## 4.5 Kuntoutujat sairauden mukaan 1978–2018

Vuosi	Lkm							Yhteensä
	TULE-sairaudet	Mielen-terveyden häiriöt	Hermoston ja aistimien sairaudet	Verenkiertoelinten sairaudet	Astma	Diabetes	Muut sairaudet yht.	
1978	6 066	1 469	1 579	834			5 460	15 408
1979	6 531	1 590	1 730	758			5 521	16 130
1980	6 889	1 596	1 773	799	1 410	1 718	2 429	16 614
1981	8 288	1 769	2 063	867	1 646	1 865	2 535	19 033
1982	9 246	2 071	2 227	956	1 885	1 977	3 074	21 436
1983	10 595	2 348	2 475	995	2 011	1 933	3 167	23 524
1984	10 825	2 720	2 744	976	2 139	2 058	3 237	24 699
1985	12 100	3 254	3 005	1 116	2 448	2 115	3 248	27 286
1986	14 577	3 786	3 345	1 502	2 671	2 313	3 450	31 644
1987	14 670	4 174	3 532	1 479	2 791	2 549	5 227	34 422
1988	14 956	4 661	3 239	1 293	2 990	2 662	4 912	34 713
1989	15 057	4 729	2 964	1 315	3 200	2 488	4 994	34 747
1990	18 182	5 519	3 301	1 548	3 507	2 366	5 314	39 737
1991	22 767	6 316	3 713	1 745	3 521	2 443	6 182	46 687
1992	23 203	7 255	6 722	2 259	3 101	1 991	6 735	51 266
1993	25 529	8 368	7 534	2 743	2 758	1 632	7 518	56 082
1994	27 681	9 573	7 907	3 052	2 341	1 429	8 063	60 046
1995	29 408	9 956	8 219	3 384	2 046	1 183	8 574	62 770
1996	30 102	10 967	8 587	3 357	1 800	1 131	8 829	64 773
1997	31 615	11 293	9 190	3 438	1 709	1 075	9 284	67 604
1998	33 939	12 930	8 418	3 793	1 608	1 164	11 863	73 715
1999	36 852	14 715	8 933	4 550	1 520	1 170	13 471	81 211
2000	35 939	16 285	9 362	4 796	1 675	1 237	13 189	82 483
2001	34 545	17 865	9 934	4 952	1 581	1 115	13 325	83 317
2002	34 156	21 001	10 566	5 015	1 491	1 151	13 650	87 030
2003	32 888	22 644	11 166	5 279	1 410	1 115	13 267	87 769
2004	31 748	22 472	11 103	5 259	1 181	1 195	13 216	86 174
2005	32 309	23 086	10 900	5 169	1 109	1 205	12 978	86 756
2006	31 506	25 445	10 723	5 220	1 123	1 382	12 977	88 376
2007	30 228	27 133	10 502	5 110	1 069	1 332	12 472	87 846
2008	28 514	28 634	10 130	4 922	930	1 171	12 016	86 317
2009	26 040	30 279	9 852	4 743	783	1 028	11 032	83 757
2010	24 778	31 794	9 758	4 662	697	1 003	11 008	83 700
2011	24 849	35 340	9 833	4 524	707	1 094	10 970	87 317
2012	25 343	38 648	9 743	4 578	728	1 134	10 974	91 148
2013	27 792	42 110	9 879	4 768	715	1 120	12 479	98 863
2014	29 304	46 953	10 617	5 601	902	1 417	12 313	107 107
2015	29 648	51 878	10 862	5 613	929	1 435	11 847	112 212
2016	23 490	58 039	10 762	4 951	781	1 236	10 484	109 743
2017	17 605	65 413	10 029	4 426	572	957	9 668	108 670
2018	17 276	76 515	10 178	4 551	508	991	10 062	120 081

Tilasto- ja tietovarastoryhmä 23.1.2019

## 4.5 Kuntoutujat sairauden mukaan 1990–2018



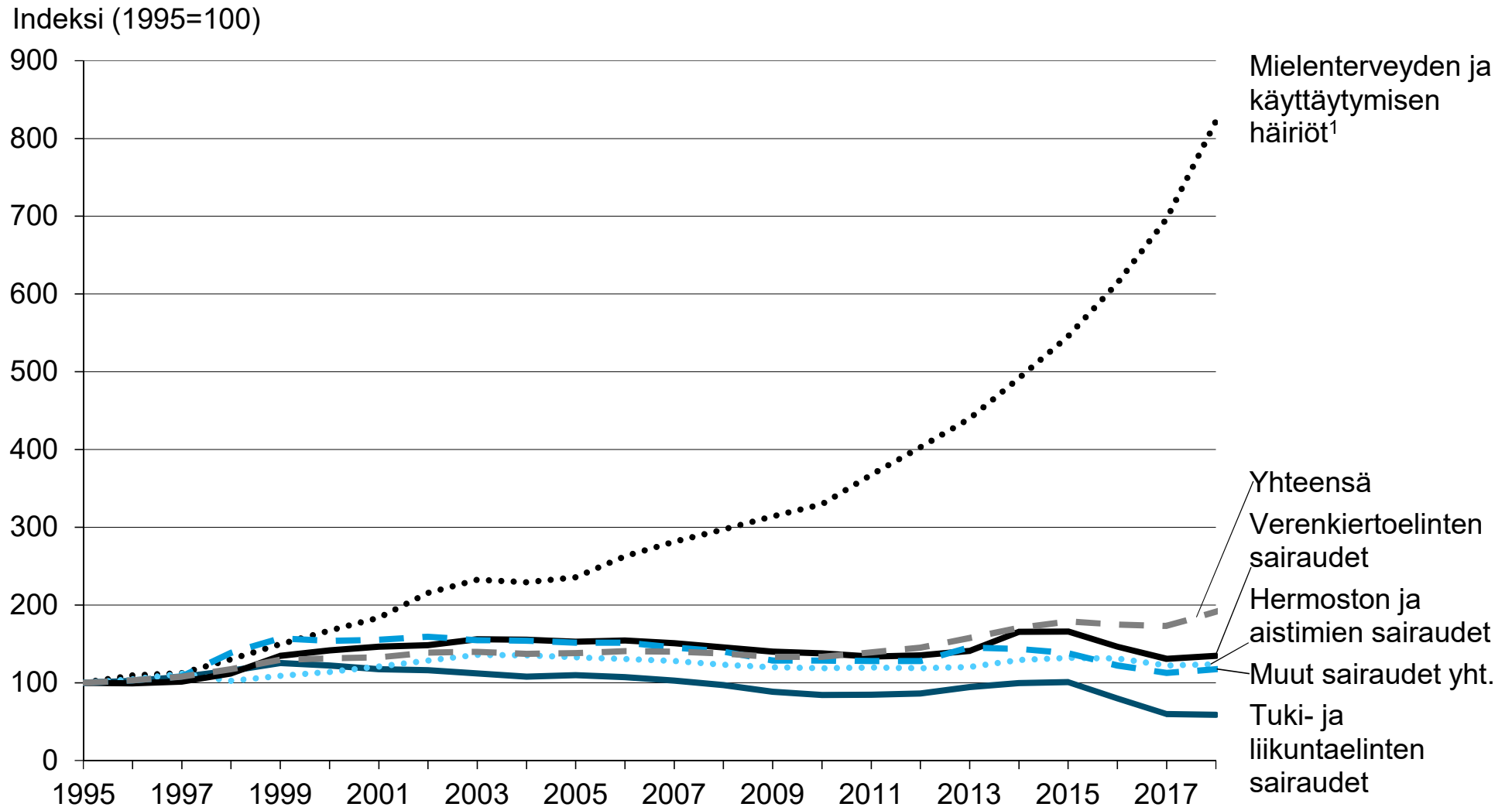
#### 4.6 Kuntoutusta saaneet eräissä sairauspääryhmissä 1978–2018 (1995=100)

Vuosi	Indeksi (1995=100)					Yhteensä
	TULE-sairaudet	Mielen-terveyden häiriöt <sup>1</sup>	Hermoston ja aistimien sairaudet	Verenkiertoelinten sairaudet	Muut sairaudet yht.	
1978	20,6	16,8	19,2	24,6	63,7	24,5
1979	22,2	18,2	21,0	22,4	64,4	25,7
1980	23,4	18,3	21,6	23,6	28,3	26,5
1981	28,2	20,3	25,1	25,6	29,6	30,3
1982	31,4	23,7	27,1	28,3	35,9	34,2
1983	36,0	26,9	30,1	29,4	36,9	37,5
1984	36,8	31,1	33,4	28,8	37,8	39,3
1985	41,1	37,3	36,6	33,0	37,9	43,5
1986	49,6	43,4	40,7	44,4	40,2	50,4
1987	49,9	47,8	43,0	43,7	61,0	54,8
1988	50,9	53,4	39,4	38,2	57,3	55,3
1989	51,2	54,2	36,1	38,9	58,2	55,4
1990	61,8	63,2	40,2	45,7	62,0	63,3
1991	77,4	72,3	45,2	51,6	72,1	74,4
1992	78,9	83,1	81,8	66,8	78,6	81,7
1993	86,8	83,8	91,7	81,1	87,7	89,3
1994	94,1	96,1	96,2	90,2	94,0	95,7
1995	100,0	100,0	100,0	100,0	100,0	100,0
1996	102,4	109,4	104,5	99,2	103,0	103,2
1997	107,5	112,3	111,8	101,6	108,3	107,7
1998	115,4	130,3	102,4	112,1	138,4	117,4
1999	125,3	149,6	108,7	134,5	157,1	129,4
2000	122,2	167,1	113,9	141,7	153,8	131,4
2001	117,5	183,7	120,9	146,3	155,4	132,7
2002	116,1	215,4	128,6	148,2	159,2	138,6
2003	111,8	232,5	135,9	156,0	154,7	139,8
2004	108,0	229,4	135,1	155,4	154,1	137,3
2005	109,9	235,7	132,6	152,7	151,4	138,2
2006	107,1	262,7	130,5	154,3	151,4	140,8
2007	102,8	281,6	127,8	151,0	145,5	139,9
2008	97,0	297,2	123,3	145,4	140,1	137,5
2009	88,5	314,1	119,9	140,2	128,7	133,4
2010	84,3	329,5	118,7	137,8	128,4	133,3
2011	84,5	367,5	119,6	133,7	127,9	139,1
2012	86,2	402,8	118,5	135,3	128,0	145,2
2013	94,5	439,8	120,2	140,9	145,5	157,5
2014	99,6	491,9	129,2	165,5	143,6	170,6
2015	100,8	545,5	132,2	165,9	138,2	178,8
2016	79,9	614,2	130,9	146,3	122,3	174,8
2017	59,9	697,1	122,0	130,8	112,8	173,1
2018	58,7	822,1	123,8	134,5	117,4	191,3

<sup>1</sup> Ei sisällä älyllistä kehitysvammaisuutta.

Tilasto- ja tietovarastoryhmä 23.1.2019

## 4.6 Kuntoutusta saaneet eräissä sairauspääryhmissä 1995–2018 (1995=100)



<sup>1</sup> Ei sisällä älyllistä kehitysvammaisuutta.



## 4.7 Kuntoutujien työtilanne ennen kuntoutusta 2018

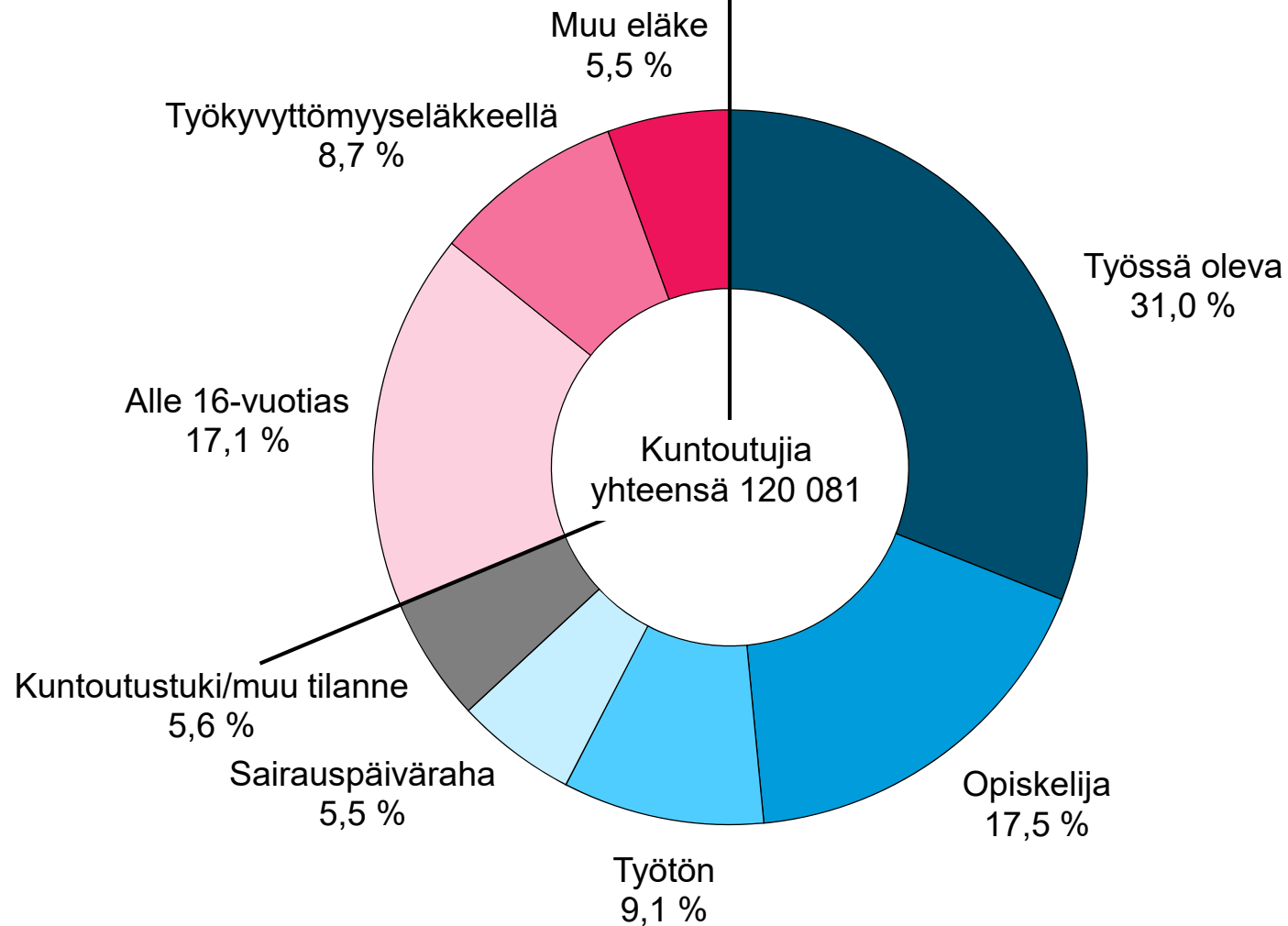
	Lkm	%-osuus	
Työssä oleva	37 258	31,0	Työelämässä olevat 68,7 %
Opiskelija	20 965	17,5	
Työtön	10 948	9,1	Työelämästä poissa olevat 31,3 %
Sairauspäiväraha	6 576	5,5	
Kuntoutustuki/muu tilanne	6 769	5,6	
<b>Alle 16-vuotias</b>	<b>20 489</b>	<b>17,1</b>	
<b>Työkyvyttömyyseläkkeellä</b>	<b>10 423</b>	<b>8,7</b>	
<b>Muu eläke</b>	<b>6 653</b>	<b>5,5</b>	
<b>Yhteensä</b>	<b>120 081</b>		

Tilasto- ja tietovarastoryhmä 23.1.2019

## 4.7 Kuntoutujien työtilanne ennen kuntoutusta 2018

Työelämästä poissa olevat 31,3 %

Työelämässä olevat 68,7 %



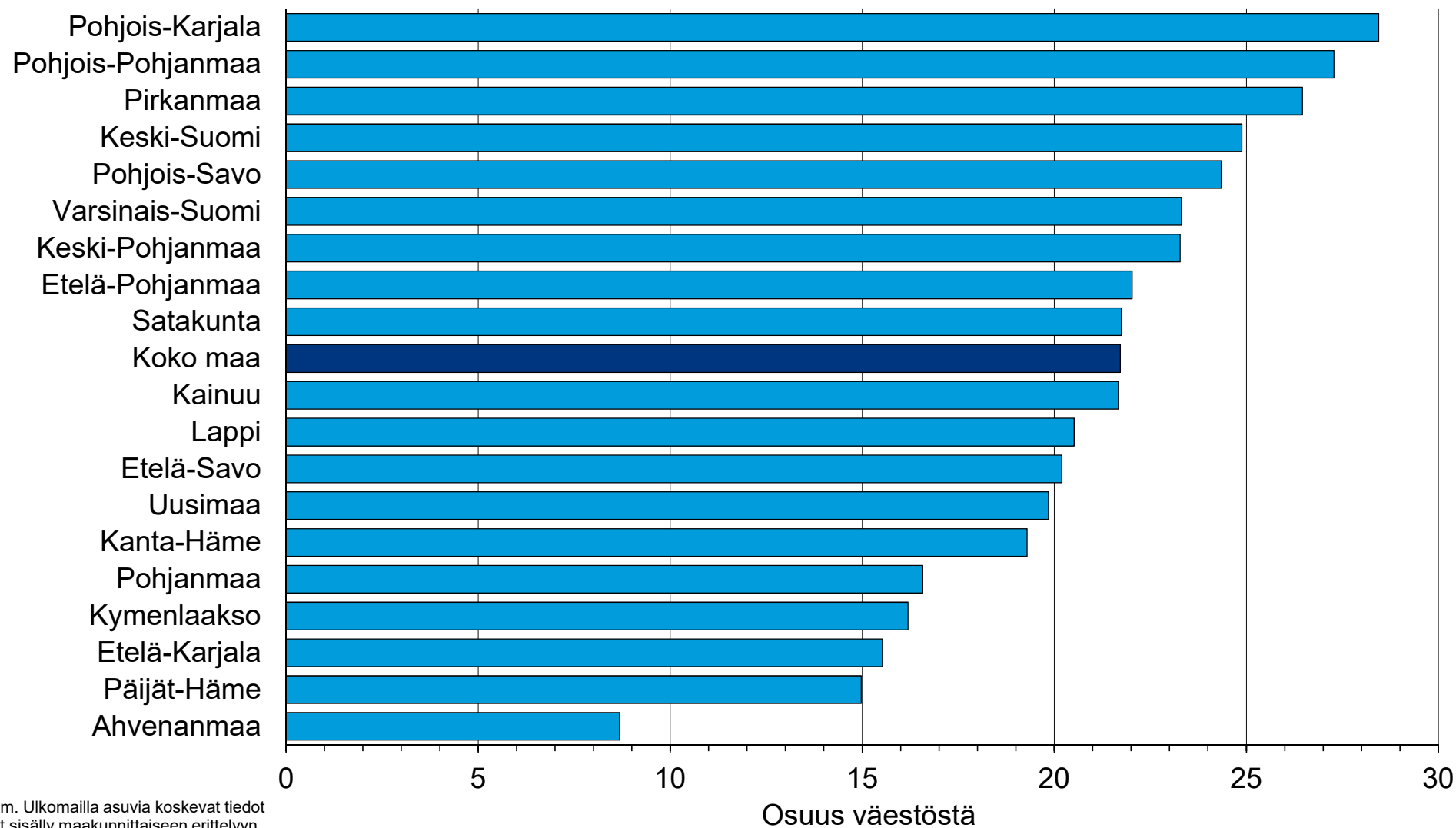
## 4.8 Kuntoutujien lukumäärä 1 000 asukasta kohti maakunnittain 2018

Alue	Osuus väestöstä
Ahvenanmaa	8,7
Päijät-Häme	15,0
Etelä-Karjala	15,5
Kymenlaakso	16,2
Pohjanmaa	16,6
Kanta-Häme	19,3
Uusimaa	19,8
Etelä-Savo	20,2
Lappi	20,5
Kainuu	21,7
Koko maa	21,7
Satakunta	21,7
Etelä-Pohjanmaa	22,0
Keski-Pohjanmaa	23,3
Varsinais-Suomi	23,3
Pohjois-Savo	24,3
Keski-Suomi	24,9
Pirkanmaa	26,5
Pohjois-Pohjanmaa	27,3
Pohjois-Karjala	28,4

Huom. Ulkomailla asuvia koskevat tiedot eivät sisälly maakunnittaiseen erittelyyn.

Tilasto- ja tietovarastoryhmä 20.2.2019

## 4.8 Kuntoutujien lukumäärä 1 000 asukasta kohti maakunnittain 2018



Huom. Ulkomailla asuvia koskevat tiedot eivät sisälly maakunnittaiseen erittelyyn.