

Lisätietoja Kuviot-sarjasta:  
tilastot@kela.fi

## Sairausvakuutus

- 3.1 Vuonna 2019 maksetut sairausvakuutuskorvaukset (26.5.2020)  
[Kuvio](#) [Aineisto](#)
- 3.2 Vuosina 1964–2019 maksetut sairaus- ja vanhempainpäivärahat sekä sairaanhoitokorvaukset (26.5.2020)  
[Kuvio](#) [Aineisto](#)
- 3.3 Vuonna 2019 maksetut sairaanhoitokorvaukset (26.5.2020)  
[Kuvio](#) [Aineisto](#)
- 3.4 Vuonna 2019 maksetut lääkekorvaukset (26.5.2020)  
[Kuvio](#) [Aineisto](#)
- 3.5 Vuonna 2019 alkaneet sairauspäivärahakaudet sairauspäoryhmittäin eri ikäryhmissä (26.5.2020)  
[Kuvio](#) [Aineisto](#)
- 3.6 Vuosina 1975–2019 korvatut sairauspäivärahapäivät sairauspäoryhmittäin (26.5.2020)  
[Kuvio](#) [Aineisto](#)
- 3.7 Eräiden yleisempien erityiskorvaukseen oikeuttavien sairauksien väestöosuus (promillea) vuoden lopussa vuosina 1967–2019 (26.5.2020)  
[Kuvio](#) [Aineisto](#)
- 3.8 Vuonna 2019 ostetuista lääkkeistä korvauksia saaneiden osuus (%) yleisimmissä lääkkeiden pääryhmissä (ATC-luokka) (26.5.2020)  
[Kuvio](#) [Aineisto](#)
- 3.9 Sairausvakuutuksen rahoitus 1964–2019 (26.5.2020)  
[Kuvio](#) [Aineisto](#)

Lisätietoja Kuviot-sarjasta:  
tilastot@kela.fi

## Sairausvakuutus

3.10 Sairausvakuutuksen rahoitus 2019, milj. euroa (26.5.2020)

[Kuvio](#)

[Aineisto](#)

3.11 Kaikki sairausvakuutusrahastosta maksetut korvaukset 1964–2019 (26.5.2020)

[Kuvio](#)

[Aineisto](#)

3.12 Sairausvakuutuskorvausten jakautuminen etuuslajeittain 2019 (26.5.2020)

[Kuvio](#)

[Aineisto](#)

3.13 Sairaanhoidokorvaukset 1964–2019 (26.5.2020)

[Kuvio](#)

[Aineisto](#)

3.14 Sairausvakuutuksen korvaama osuus vakuutettujen sairaanhoidokustannuksista yksityisellä sektorilla 1972–2019 (26.5.2020)

[Kuvio](#)

[Aineisto](#)

3.15 Lääkekorvausten kehitys 1964–2019 (26.5.2020)

[Kuvio](#)

[Aineisto](#)

3.16 Maksetut sairaus- ja vanhempainpäivärahat 1964–2019 (26.5.2020)

[Kuvio](#)

[Aineisto](#)

3.17 Sairausvakuutuksen keskimääräiset päiväraha- korvaukset vuosina 1964–2019 (26.5.2020)

[Kuvio](#)

[Aineisto](#)

3.18 Sairaus- ja vanhempainpäivärahaa saaneet vuosina 1968–2019 (26.5.2020)

[Kuvio](#)

[Aineisto](#)

### 3.1 Vuonna 2019 maksetut sairausvakuutuskorvaukset

	Milj. euroa	Osuus-%	Euroa
<b>Kaikkiaan</b>	<b>3 829,2</b>	<b>100,0</b>	<b>3 829 230 304</b>
Sairauspäivärahat	875,5	22,9	875 502 895
Vanhempainpäivärahat	885,6	23,1	885 612 010
Äidit	118,5	3,1	118 477 043
Isät	767,1	20,0	767 134 967
Muu työtulovakuutus <sup>1</sup>	89,7	2,3	89 664 347
Sairaanhoitokorvaukset	1 978,5	51,7	1 978 451 053
Lääkkeet	1 551,0	40,5	1 550 984 682
Muut <sup>2</sup>	427,5	11,2	427 466 371

Etuus	Euroa
Maksetut erityishoitorahat	5 794 111
Vuosilomakustannuskorvaukset työnantajille	39 015 235
Perhevapaakorvaus	44 855 000
Muu työtulovakuutus <sup>1</sup>	89 664 347
Sairaanhoitokorvaukset	1 978 451 053

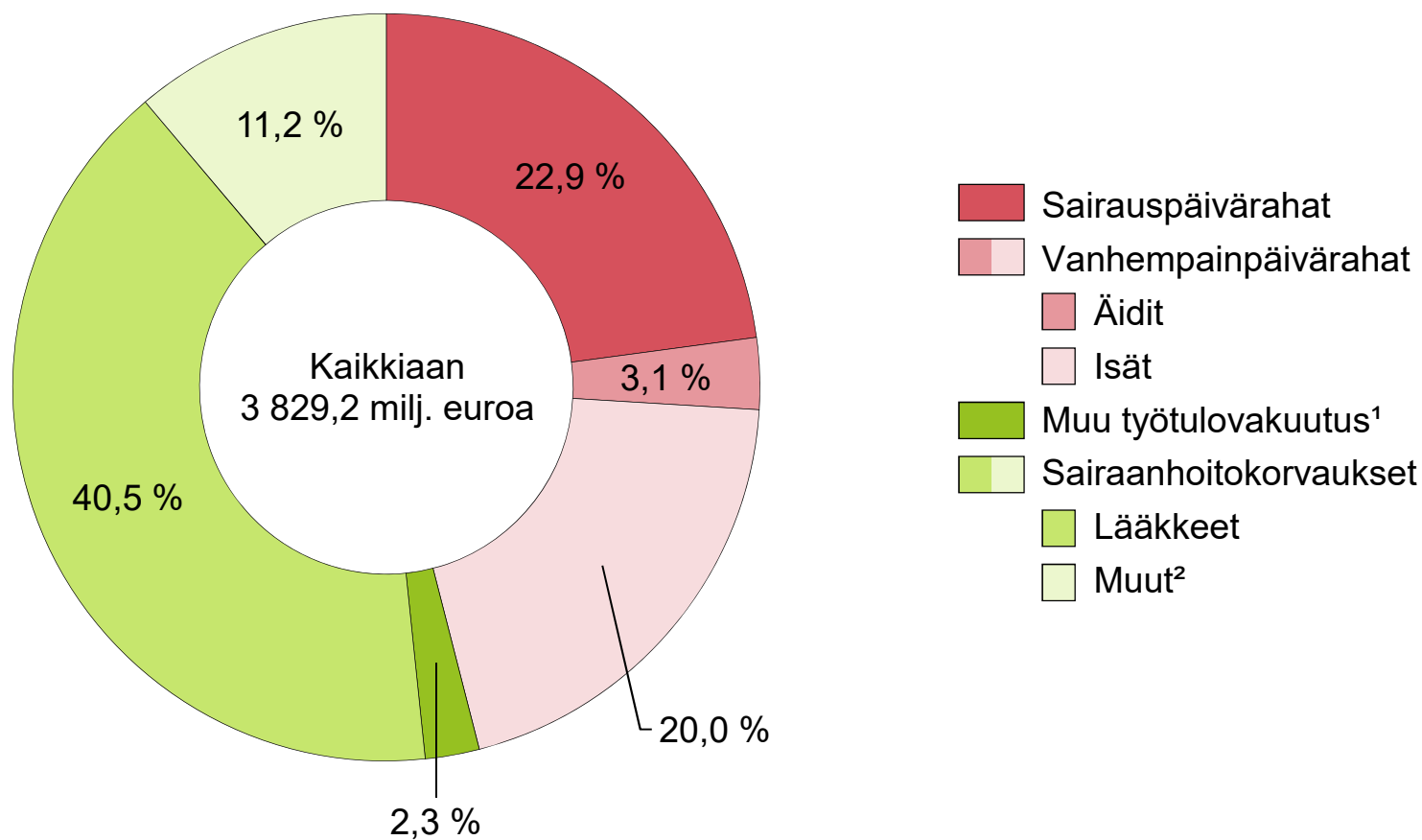
Etuuslaji	Euroa
Lääkkeet ja vastaavat valmisteet	1 550 984 682
Lääkäripalkkiot	54 826 940
Hammashoito	48 285 905
Tutkimus ja hoito	39 496 324
Matkat	284 857 201
Muut <sup>2</sup>	427 466 371

<sup>1</sup> Erityishoitoraha sekä perhevapaakorvaus ja vuosilomakustannuskorvaus työnantajalle.

<sup>2</sup> Korvaukset lääkärinpalkkioista, hammashoidosta, tutkimuksesta ja hoidosta sekä matkoista.

Analytiikka- ja tilastoryhmä 26.5.2020

### 3.1 Vuonna 2019 maksetut sairausvakuutuskorvaukset



<sup>1</sup> Erytishoitoraha sekä perhevapaakorvaus ja vuosilomakustannuskorvaus työnantajalle.

<sup>2</sup> Korvaukset lääkärinpalkkioista, hammashoidosta, tutkimuksesta ja hoidosta sekä matkoista.

### 3.2 Vuosina 1964–2019 maksetut sairaus- ja vanhempainpäivärahat sekä sairaanhoitokorvaukset

Vuosi	%				
	Sairaus- päivärahat	Vanhempain- päivärahat	Muut sairaanhoito- korvaukset <sup>1</sup>	Lääkkeet	Yhteensä
1964	33,6	20,4	13,0	33,1	100,0
1965	44,9	14,4	12,5	28,2	100,0
1966	45,8	13,5	13,7	27,0	100,0
1967	41,7	10,1	26,4	21,8	100,0
1968	39,2	8,9	27,4	24,5	100,0
1969	38,4	8,0	28,4	25,3	100,0
1970	41,1	7,6	26,5	24,8	100,0
1971	40,5	8,8	25,0	25,8	100,0
1972	41,0	8,1	24,7	26,2	100,0
1973	38,8	7,4	26,1	27,7	100,0
1974	33,7	11,9	25,6	28,8	100,0
1975	29,5	19,1	22,8	28,7	100,0
1976	27,5	19,3	25,2	28,0	100,0
1977	24,1	19,1	27,7	29,1	100,0
1978	23,1	20,7	25,9	30,2	100,0
1979	21,2	22,1	26,5	30,2	100,0
1980	19,6	21,7	28,1	30,7	100,0
1981	17,4	20,7	31,4	30,5	100,0
1982	33,8	31,6	15,3	19,3	100,0
1983	35,2	33,5	12,3	19,0	100,0
1984	36,9	33,0	11,2	18,8	100,0
1985	35,5	34,5	10,9	19,0	100,0
1986	37,2	33,0	11,2	18,6	100,0
1987	36,1	33,1	11,5	19,4	100,0
1988	36,1	33,9	10,6	19,4	100,0
1989	35,3	34,1	10,8	19,8	100,0
1990	33,9	34,7	11,2	20,3	100,0
1991	32,9	35,5	10,7	20,9	100,0
1992	31,2	37,3	10,1	21,4	100,0
1993	28,5	36,5	11,2	23,8	100,0
1994	28,1	33,7	11,8	26,4	100,0
1995	26,6	32,3	12,7	28,5	100,0
1996	24,7	30,0	14,0	31,3	100,0
1997	24,1	28,6	14,1	33,2	100,0
1998	24,6	27,5	14,8	33,0	100,0
1999	25,4	26,7	14,0	33,9	100,0
2000	25,6	25,6	13,8	35,1	100,0
2001	24,9	24,6	13,8	36,6	100,0
2002	26,2	23,2	13,3	37,3	100,0
2003	25,4	24,0	13,8	36,8	100,0
2004	25,0	23,7	13,3	37,9	100,0

Vuosi	%				
	Sairaus- päivärahat	Vanhempain- päivärahat	Muut sairaanhoido- korvaukset <sup>1</sup>	Lääkkeet	Yhteensä
2005	25,2	23,0	13,3	38,5	100,0
2006	25,5	23,6	13,5	37,4	100,0
2007	24,9	24,8	13,5	36,7	100,0
2008	23,5	25,0	14,1	37,4	100,0
2009	23,3	26,3	14,5	35,9	100,0
2010	23,4	27,2	14,7	34,8	100,0
2011	23,3	27,1	15,0	34,6	100,0
2012	23,0	26,9	15,4	34,7	100,0
2013	23,0	27,7	15,0	34,2	100,0
2014	23,0	27,4	15,0	34,6	100,0
2015	22,6	27,4	13,9	36,1	100,0
2016	22,3	27,2	11,7	38,7	100,0
2017	22,7	26,3	12,1	39,0	100,0
2018	23,0	25,0	11,8	40,2	100,0
2019	23,4	23,7	11,4	41,5	100,0

<sup>1</sup> Korvaukset lääkärinpalkkioista, hammashoidosta, tutkimuksesta ja hoidosta sekä matkoista.

Analytiikka- ja tilastoryhmä 26.5.2020

### 3.2 Vuosina 1964–2019 maksetut sairaus- ja vanhempainpäivärahat sekä sairaanhoitokorvaukset

Vuosi	Milj. euroa (nimellisarvot)				
	Sairaus- päivärahat	Vanhempain- päivärahat	Muut sairaanhoito- korvaukset <sup>1</sup>	Läkkeet	Yhteensä
1964	1,6	1,0	0,6	1,6	4,7
1965	11,4	3,7	3,2	7,2	25,4
1966	14,2	4,2	4,2	8,3	30,9
1967	20,3	4,9	12,8	10,6	48,7
1968	22,2	5,0	15,5	13,9	56,6
1969	23,8	4,9	17,6	15,7	62,2
1970	30,9	5,7	19,9	18,6	75,1
1971	37,5	8,1	23,1	23,9	92,6
1972	47,8	9,5	28,8	30,6	116,7
1973	52,0	10,0	35,0	37,1	134,1
1974	57,5	20,3	43,7	49,0	170,5
1975	63,4	41,0	49,1	61,6	215,1
1976	71,9	50,4	65,9	73,1	261,4
1977	68,4	54,3	78,5	82,4	283,5
1978	66,7	59,8	74,8	87,3	288,5
1979	66,4	69,1	82,9	94,3	312,7
1980	66,6	73,8	95,4	104,3	340,1
1981	67,3	80,0	121,0	117,6	385,9
1982	224,4	210,1	101,9	128,0	664,6
1983	265,6	253,0	92,5	143,4	754,5
1984	308,9	276,5	93,9	157,5	836,8
1985	328,3	318,9	100,9	175,6	923,6
1986	383,2	340,0	115,9	191,3	1 030,3
1987	402,1	368,8	127,9	216,2	1 114,9
1988	438,4	412,3	129,0	236,1	1 215,9
1989	476,7	460,0	145,6	266,5	1 348,8
1990	515,2	527,0	170,1	308,2	1 520,6
1991	562,3	606,8	183,2	357,6	1 709,9
1992	533,8	638,0	172,1	366,1	1 710,0
1993	451,3	577,0	176,9	376,0	1 581,2
1994	440,6	528,9	185,1	413,7	1 568,3
1995	424,4	515,4	202,3	455,3	1 597,3
1996	398,9	483,7	226,1	504,8	1 613,5
1997	400,9	475,7	234,3	553,1	1 664,0
1998	422,0	471,7	254,3	564,9	1 712,8
1999	458,0	482,0	253,3	611,3	1 804,6
2000	493,7	493,9	266,5	677,8	1 931,8
2001	522,8	515,8	290,0	768,2	2 096,8
2002	603,3	535,5	307,0	859,4	2 305,2
2003	633,9	598,9	345,3	917,5	2 495,7
2004	670,2	634,7	356,5	1 014,6	2 676,1

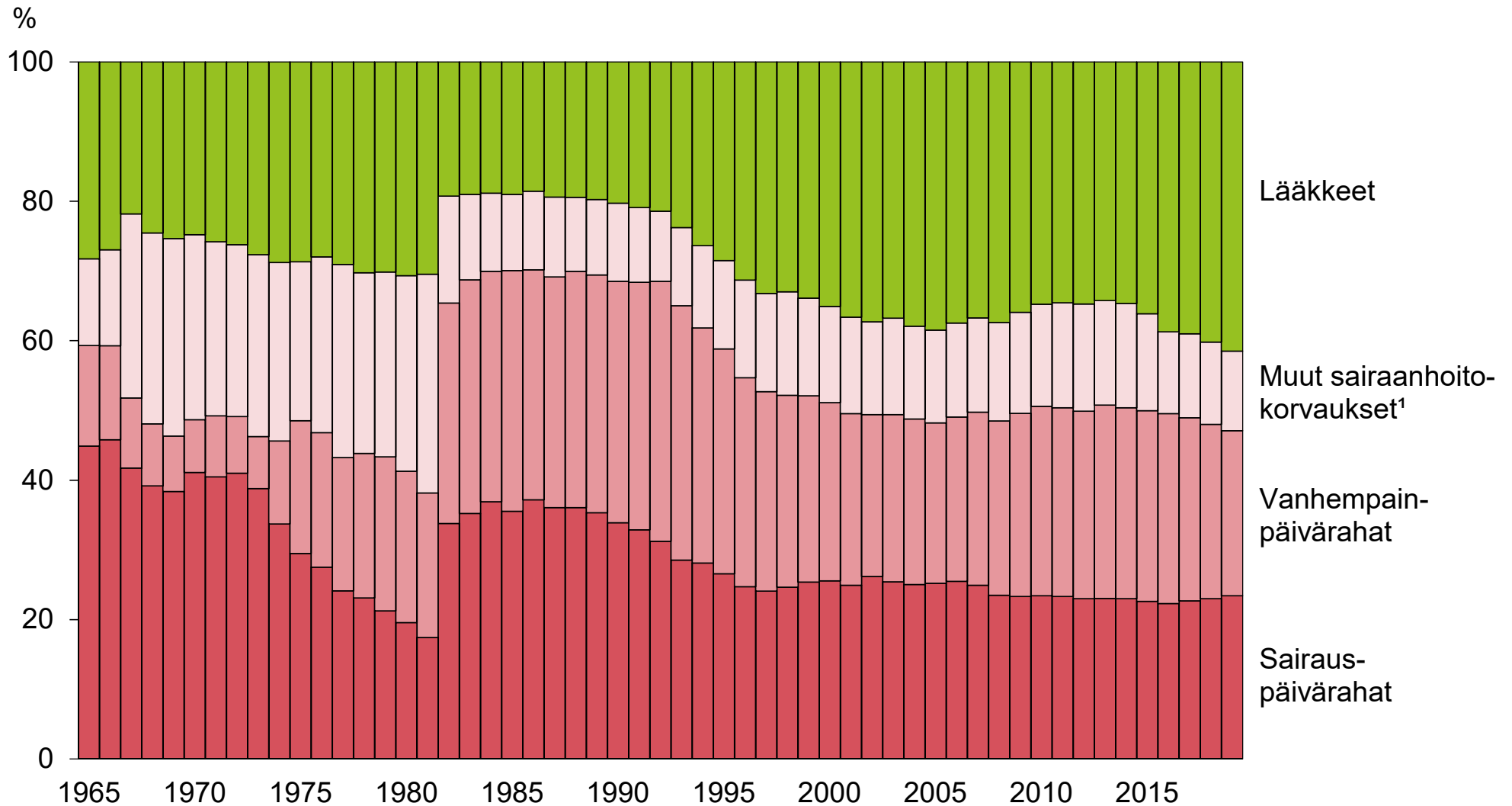
Vuosi	Milj. euroa (nimellisarvot)				
	Sairaus- päivärahat	Vanhempain- päivärahat	Muut sairaanhoido- korvaukset <sup>1</sup>	Lääkkeet	Yhteensä
2005	705,5	644,1	373,3	1 076,9	2 799,8
2006	749,3	692,4	396,4	1 100,3	2 938,4
2007	774,5	771,8	420,1	1 142,1	3 108,5
2008	781,0	831,4	468,5	1 242,9	3 323,8
2009	808,5	910,4	503,1	1 244,8	3 466,7
2010	826,1	957,5	516,8	1 225,4	3 525,8
2011	850,8	988,4	549,4	1 262,1	3 650,7
2012	862,8	1 008,9	576,5	1 303,1	3 751,3
2013	856,5	1 031,1	557,4	1 273,0	3 718,1
2014	866,6	1 033,6	564,0	1 306,5	3 770,7
2015	863,2	1 043,4	530,3	1 377,9	3 814,8
2016	812,9	993,5	427,7	1 412,0	3 646,1
2017	806,8	934,4	428,6	1 386,7	3 556,5
2018	835,8	908,9	428,9	1 460,1	3 633,7
2019	875,5	885,6	427,5	1 551,0	3 739,6

<sup>1</sup> Korvaukset lääkärinpalkkioista, hammashoidosta, tutkimuksesta ja hoidosta sekä matkoista.

Analytiikka- ja tilastoryhmä 26.5.2020



## 3.2 Vuosina 1965–2019 maksetut sairaus- ja vanhempainpäivärahat sekä sairaanhoitokorvaukset



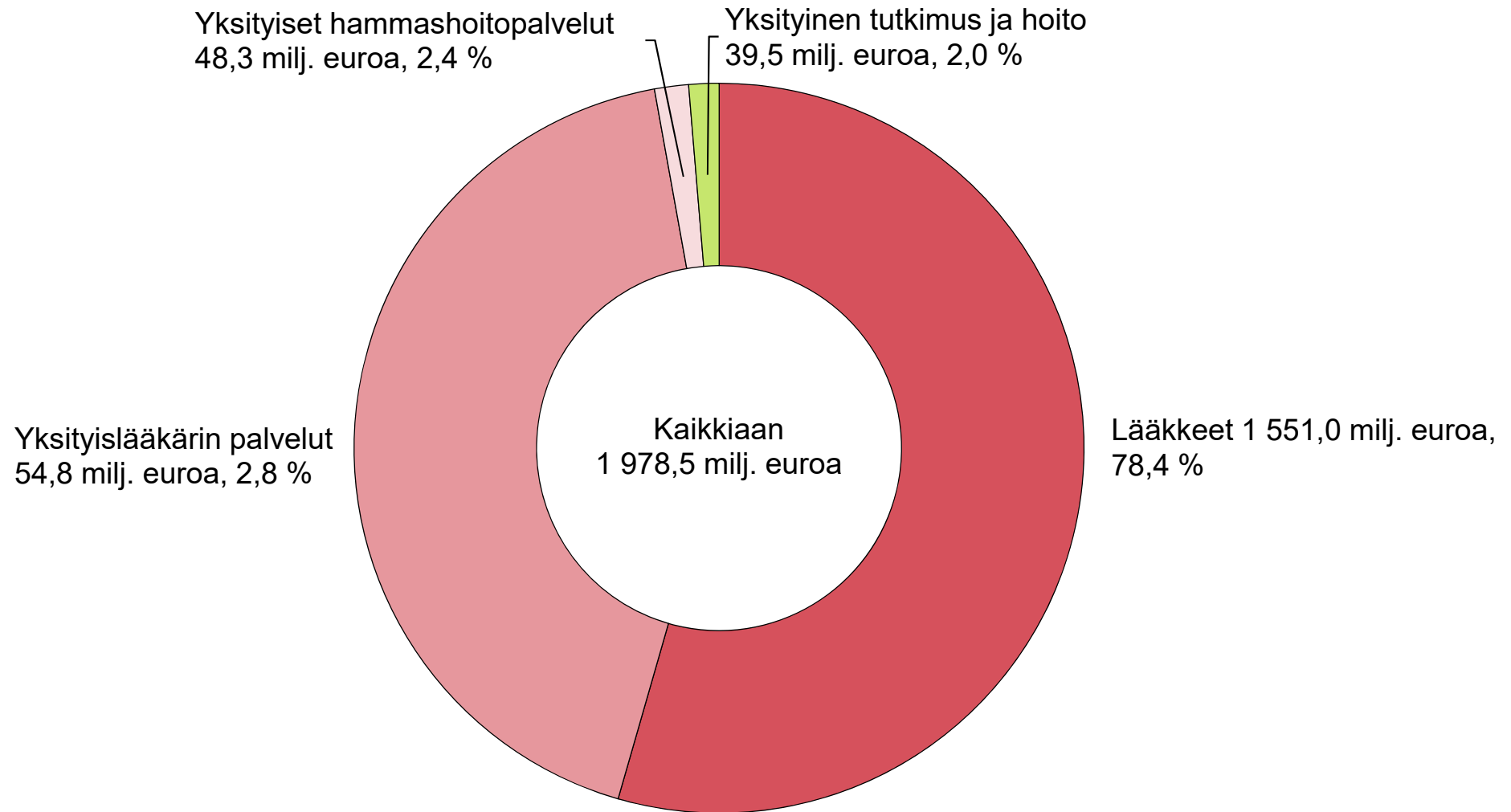
<sup>1</sup> Korvaukset lääkärinpalkkioista, hammashoidosta, tutkimuksesta ja hoidosta sekä matkoista.

### 3.3 Vuonna 2019 maksetut sairaanhoitokorvaukset

	Milj. euroa	Osuus-%	Euroa
<b>Kaikkiaan</b>	<b>1 978,5</b>	<b>100,0</b>	<b>1 978 451 053</b>
Lääkkeet	1 551,0	78,4	1 550 984 682
Yksityislääkärin palvelut	54,8	2,8	54 826 940
Yksityiset hammashoitopalvelut	48,3	2,4	48 285 905
Yksityinen tutkimus ja hoito	39,5	2,0	39 496 324
Matkat	284,9	14,4	284 857 201

Analytiikka- ja tilastoryhmä 26.5.2020

### 3.3 Vuonna 2019 maksetut sairaanhoitokorvaukset

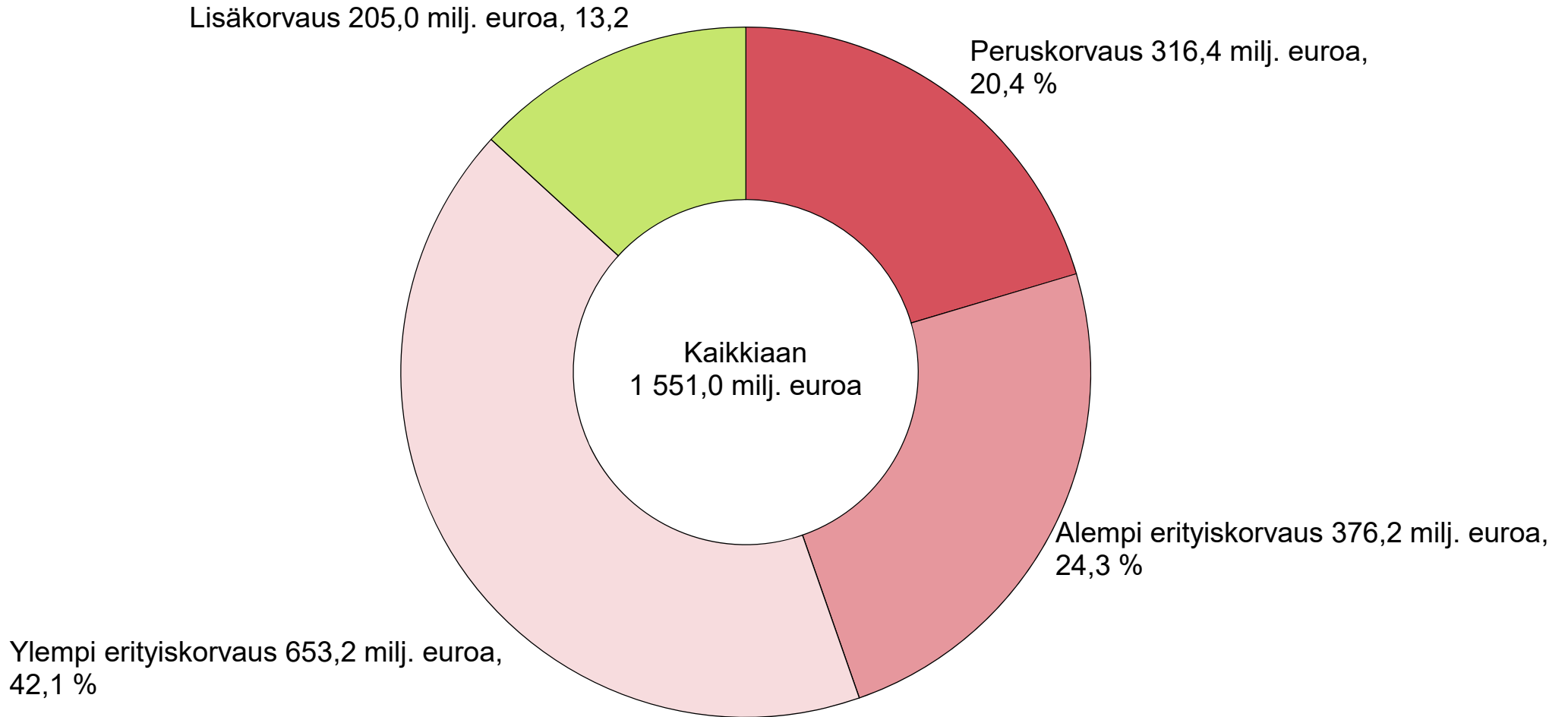


### 3.4 Vuonna 2019 maksetut lääkekorvaukset

	Milj. euroa	Osuus, %	Euroa
Peruskorvaus	316,4	20,4	316 354 061
Alempi erityiskorvaus	376,2	24,3	376 242 701
Ylempi erityiskorvaus	653,2	42,1	653 167 248
Lisäkorvaus	205,0	13,2	205 002 077
Yhteensä	1 550,8	100,0	1 550 766 087
Korvaukset annosjakelupalkkioista	0,2		218 595
<b>Kaikkiaan</b>	<b>1 551,0</b>		<b>1 550 984 682</b>

Analytiikka- ja tilastoryhmä 26.5.2020

### 3.4 Vuonna 2019 maksetut lääkekorvaukset



### 3.5 Vuonna 2019 alkaneet sairauspäiväraha-kaudet sairauspäryhmittäin eri ikäryhmissä

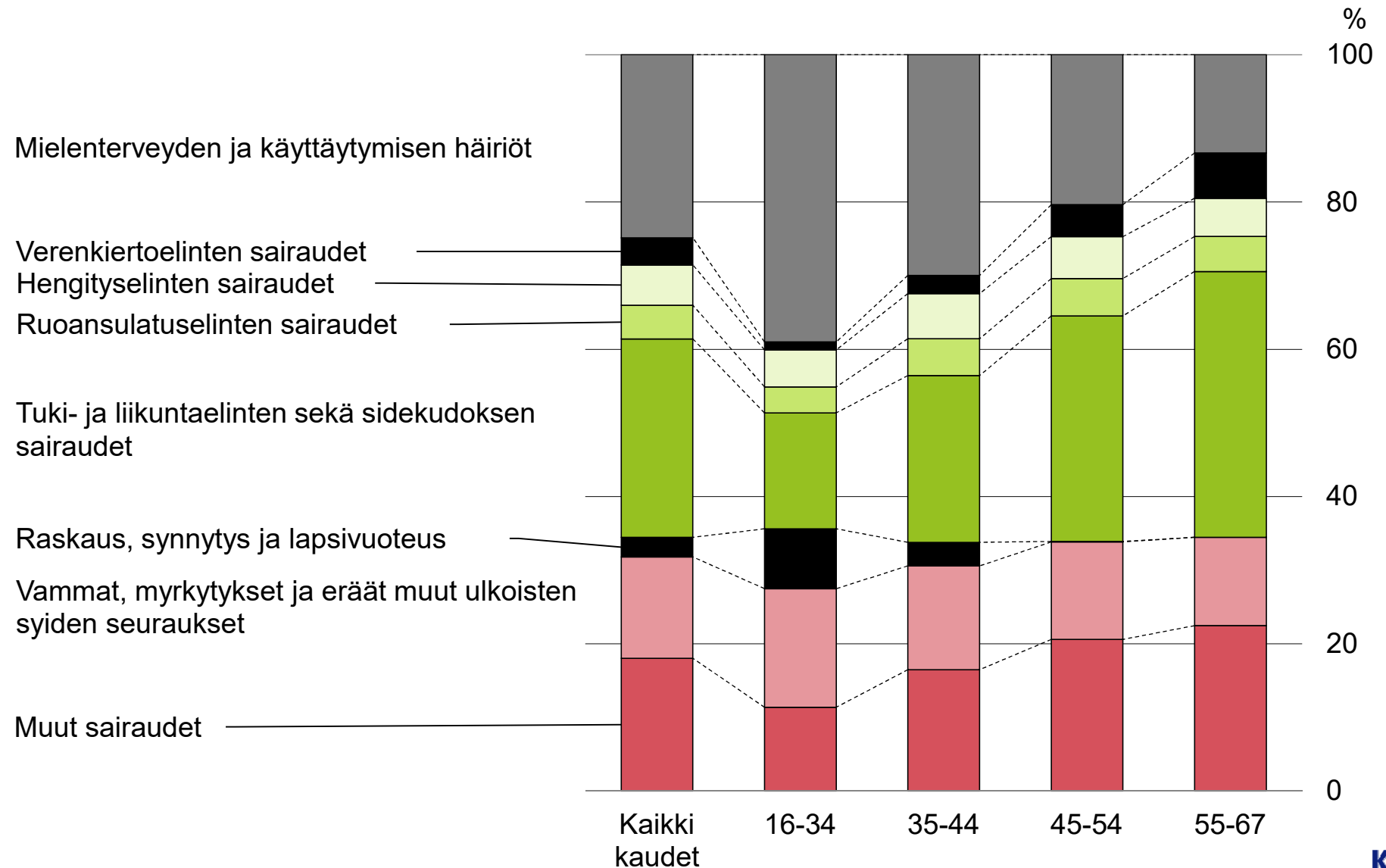
Ikä-ryhmät	%								
	Muut sairaudet	Vammat, myrkytykset ja eräät muut ulkoisten syiden seuraukset	Raskaus, synnytys ja lapsivuoteus	Tuki- ja liikuntaelinten sekä sidekudoksen sairaudet	Ruoansulatuselinten sairaudet	Hengityselinten sairaudet	Verenkiertoelinten sairaudet	Mielenterveyden ja käyttäytymisen häiriöt	Yhteensä
Kaikki kaudet	18,05	13,75	2,66	26,94	4,58	5,48	3,68	24,86	100,00
16-34	11,39	16,11	8,13	15,75	3,52	5,03	1,08	39,00	100,00
35-44	16,49	14,09	3,22	22,63	5,00	6,13	2,49	29,97	100,00
45-54	20,61	13,24	0,05	30,65	5,05	5,70	4,34	20,37	100,00
55-67	22,47	12,01	0,00	36,09	4,75	5,20	6,14	13,35	100,00

Ikä-ryhmät	Lukumäärä								
	Muut sairaudet	Vammat, myrkytykset ja eräät muut ulkoisten syiden seuraukset	Raskaus, synnytys ja lapsivuoteus	Tuki- ja liikuntaelinten sekä sidekudoksen sairaudet	Ruoansulatuselinten sairaudet	Hengityselinten sairaudet	Verenkiertoelinten sairaudet	Mielenterveyden ja käyttäytymisen häiriöt	Yhteensä
Kaikki kaudet	55 690	42 433	8 207	83 109	14 131	16 905	11 368	76 687	308 530
16-34	8 513	12 037	6 073	11 766	2 634	3 756	804	29 145	74 728
35-44	10 742	9 177	2 098	14 743	3 258	3 992	1 620	19 524	65 154
45-54	16 167	10 386	36	24 048	3 959	4 468	3 407	15 980	78 451
55-67	20 268	10 833	0	32 552	4 280	4 689	5 537	12 038	90 197

Analytiikka- ja tilastoryhmä 26.5.2020

### 3.5 Vuonna 2019 alkaneet sairauspäiväraha-kaudet sairauspääryhmittäin eri ikäryhmissä



### 3.6 Vuosina 1975–2019 korvatut sairauspäivärahapäivät sairauspäryhmittäin

#### Molemmat sukupuolet

Vuosi	Lukumäärä 1 000 kpl					Yhteensä
	Tuki- ja liikuntaelinten sekä sidekudoksen sairaudet	Mielenterveyden ja käyttäytymisen häiriöt	Verenkiertolinten sairaudet	Vammat, myrkytykset ja eräät muut ulkoisten syiden seuraukset	Muut sairaudet	
1975	3 970,6	1 304,1	3 101,0	1 408,1	6 845,9	16 629,7
1976	3 700,5	1 268,1	2 896,1	1 538,5	6 201,8	15 605,0
1977	3 189,2	1 100,6	2 293,2	1 326,3	5 729,1	13 638,4
1978	3 063,5	1 156,1	2 031,5	1 262,1	4 704,0	12 217,2
1979	2 948,4	1 196,9	1 895,3	1 271,7	4 507,1	11 819,4
1980	2 834,4	1 126,1	1 690,7	1 256,3	4 677,7	11 585,2
1981	2 900,0	1 177,6	1 592,4	1 335,5	4 516,9	11 522,4
1982	3 651,7	1 479,7	1 974,5	1 315,8	5 377,0	13 798,7
1983	3 860,5	1 349,7	1 917,9	1 412,3	5 348,5	13 888,9
1984	4 452,9	1 434,1	1 891,5	1 490,5	5 455,5	14 724,5
1985	4 530,7	1 399,4	1 833,9	1 421,0	5 279,8	14 464,8
1986	4 819,6	1 452,4	1 840,7	1 499,0	5 481,0	15 092,7
1987	4 466,2	1 392,2	1 535,9	1 497,2	5 795,1	14 686,6
1988	5 199,9	1 632,8	1 544,2	1 782,5	4 843,5	15 002,9
1989	5 132,4	1 719,4	1 666,0	1 668,0	4 741,2	14 927,0
1990	5 127,8	1 765,7	1 572,2	1 719,7	4 620,0	14 805,4
1991	4 920,9	1 774,0	1 404,5	1 803,0	4 454,5	14 356,9
1992	4 438,6	1 795,4	1 431,1	1 779,9	4 100,5	13 545,5
1993	4 012,6	1 891,3	1 263,5	1 529,6	3 568,0	12 265,0
1994	4 135,3	2 000,7	1 218,5	1 461,3	3 592,2	12 408,0
1995	4 031,9	1 965,5	1 148,3	1 497,4	3 420,0	12 063,1
1996	3 668,4	1 998,5	987,8	1 393,2	3 217,1	11 265,0
1997	3 444,9	2 064,8	1 004,1	1 453,1	3 121,0	11 087,9
1998	3 707,0	2 359,0	955,2	1 498,6	2 971,0	11 490,8
1999	3 721,9	2 704,3	963,8	1 528,5	3 315,6	12 234,1



## Molemmat sukupuolet

Vuosi	Lukumäärä 1 000 kpl					
	Tuki- ja liikuntaelinten sekä sidekudoksen sairaudet	Mielenterveyden ja käyttäytymisen häiriöt	Verenkiertolinten sairaudet	Vammat, myrkytykset ja eräät muut ulkoisten syiden seuraukset	Muut sairaudet	Yhteensä
2000	4 073,3	2 837,2	962,9	1 638,8	3 277,9	12 790,1
2001	4 288,7	2 771,8	1 024,8	1 655,0	3 298,6	13 038,9
2002	4 562,4	3 519,2	1 028,9	1 860,9	3 707,6	14 679,1
2003	4 632,6	3 803,6	1 094,6	1 872,7	3 649,9	15 053,5
2004	4 956,2	3 875,0	1 096,1	1 953,6	3 576,3	15 457,2
2005	5 235,8	3 986,7	1 061,5	2 056,3	3 645,7	15 986,0
2006	5 581,5	4 098,9	999,2	2 097,8	3 836,6	16 613,9
2007	5 610,2	4 188,9	980,8	2 139,7	3 793,3	16 712,8
2008	5 417,6	4 078,0	934,2	2 170,7	3 664,7	16 265,2
2009	5 136,4	3 934,3	870,2	2 199,8	3 580,1	15 720,9
2010	5 126,5	3 765,6	842,9	2 114,7	3 500,0	15 349,7
2011	5 290,2	3 781,7	837,8	2 208,6	3 580,7	15 698,9
2012	5 156,9	3 705,9	792,3	2 227,0	3 503,7	15 385,8
2013	4 941,4	3 457,8	779,1	2 183,8	3 352,3	14 714,5
2014	4 761,0	3 607,7	730,5	2 084,8	3 337,5	14 521,5
2015	4 599,0	3 697,1	716,6	1 996,0	3 359,6	14 368,3
2016	4 308,6	3 652,0	698,1	1 836,9	3 271,8	13 767,3
2017	4 259,5	4 114,0	688,7	1 841,9	3 231,9	14 136,0
2018	4 348,9	4 637,3	725,6	1 825,7	3 349,7	14 887,2
2019	4 173,3	5 166,3	709,5	1 830,9	3 352,3	15 232,3

Vuonna 1993 sairauspäivärahan omavastuu-aika piteni seitsemästä arkipäivästä yhdeksään arkipäivään

Analytiikka- ja tilastoryhmä 26.5.2020

### 3.6 Vuosina 1975–2019 korvatut sairauspäivärahopäivät sairauspäryhmittäin

#### Miehet

Vuosi	Lukumäärä 1 000 kpl					
	Tuki- ja liikuntaelinten sekä sidekudoksen sairaudet	Mielenterveyden ja käyttäytymisen häiriöt	Verenkiertoe linten sairaudet	Vammat, myrkytykset ja eräät muut ulkoisten syiden seuraukset	Muut sairaudet	Yhteensä
1975	1 731,2	594,7	1 522,6	899,8	3 139,0	7 887,2
1976	1 665,2	630,2	1 491,5	980,0	2 843,6	7 610,6
1977	1 451,1	553,6	1 206,2	835,6	2 580,1	6 626,6
1978	1 317,3	502,9	1 058,4	774,9	1 986,4	5 640,0
1979	1 182,3	590,1	968,5	802,4	1 939,2	5 482,5
1980	1 116,8	572,1	902,8	762,6	1 821,9	5 176,1
1981	1 232,5	587,6	867,9	154,9	1 821,4	4 664,3
1982	1 595,8	723,6	1 127,4	844,7	2 253,7	6 545,3
1983	1 694,8	674,9	1 127,7	898,2	2 342,6	6 738,2
1984	2 012,7	702,7	1 165,2	936,0	2 322,1	7 138,7
1985	1 839,5	656,3	1 076,5	878,2	2 220,9	6 671,3
1986	1 990,5	746,5	1 108,1	972,9	2 231,8	7 049,8
1987	1 965,1	682,2	927,7	971,7	2 584,1	7 130,7
1988	2 272,4	742,9	951,2	1 096,2	1 978,7	7 041,5
1989	2 319,8	866,6	1 064,6	1 055,8	1 946,4	7 253,2
1990	2 363,9	836,9	1 014,1	1 071,4	1 914,3	7 200,6
1991	2 386,6	938,4	921,4	1 146,7	1 956,7	7 349,8
1992	2 192,7	906,7	978,9	1 169,4	1 733,4	6 981,0
1993	1 918,0	896,5	878,1	966,7	1 431,2	6 090,6
1994	1 856,7	908,3	815,2	911,9	1 509,2	6 001,3
1995	1 850,6	951,3	761,3	911,9	1 425,2	5 900,4
1996	1 650,8	905,3	624,3	877,7	1 385,9	5 444,0
1997	1 612,2	933,3	643,6	911,1	1 304,5	5 404,7
1998	1 757,1	1 078,1	641,9	921,6	1 250,2	5 649,0
1999	1 723,2	1 187,2	621,7	933,9	1 430,2	5 896,2

**Miehet**

Vuosi	Lukumäärä 1 000 kpl					
	Tuki- ja liikuntaelinten sekä sidekudoksen sairaudet	Mielenterveyden ja käyttäytymisen häiriöt	Verenkiertoe linten sairaudet	Vammat, myrkytykset ja eräät muut ulkoisten syiden seuraukset	Muut sairaudet	Yhteensä
2000	1 833,0	1 208,6	651,9	988,2	1 355,4	6 037,1
2001	1 951,4	1 244,5	698,9	1 011,2	1 397,5	6 303,5
2002	2 093,7	1 535,2	708,1	1 160,5	1 588,6	7 086,1
2003	2 142,7	1 610,3	757,0	1 195,3	1 628,6	7 334,0
2004	2 301,5	1 650,2	732,1	1 204,4	1 551,9	7 440,2
2005	2 400,2	1 686,7	702,7	1 258,7	1 569,5	7 617,7
2006	2 513,7	1 677,5	670,1	1 288,3	1 642,7	7 792,4
2007	2 548,0	1 712,6	658,2	1 322,2	1 625,1	7 866,1
2008	2 447,7	1 640,6	623,7	1 331,4	1 539,5	7 582,8
2009	2 375,2	1 629,4	588,3	1 341,4	1 510,8	7 445,1
2010	2 322,2	1 511,2	571,0	1 287,5	1 440,6	7 132,5
2011	2 360,6	1 519,4	578,5	1 332,8	1 455,7	7 247,0
2012	2 320,8	1 477,4	532,7	1 328,7	1 401,8	7 061,5
2013	2 234,1	1 365,9	527,9	1 289,0	1 338,5	6 755,4
2014	2 137,6	1 420,0	497,0	1 240,3	1 342,1	6 636,9
2015	2 068,2	1 454,7	485,9	1 167,1	1 372,1	6 548,0
2016	1 913,0	1 381,9	473,5	1 061,6	1 333,4	6 163,5
2017	1 858,6	1 509,2	470,3	1 042,0	1 307,1	6 187,2
2018	1 928,1	1 725,8	497,2	1 041,4	1 372,5	6 564,9
2019	1 865,1	1 925,4	487,4	1 055,4	1 385,7	6 719,0

### 3.6 Vuosina 1975–2019 korvatut sairauspäivärahapäivät sairauspäryhmittäin

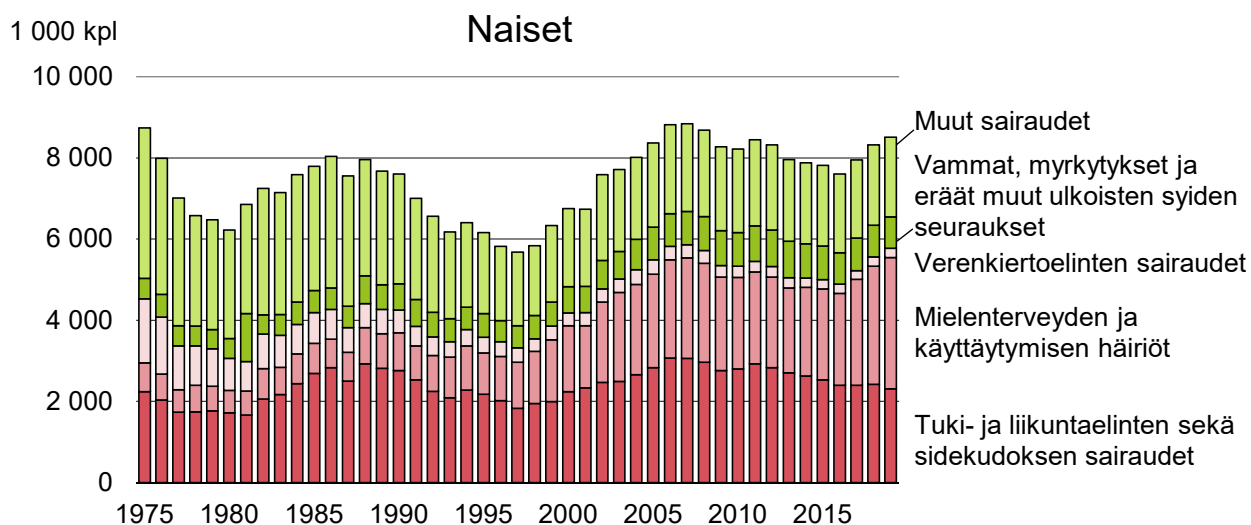
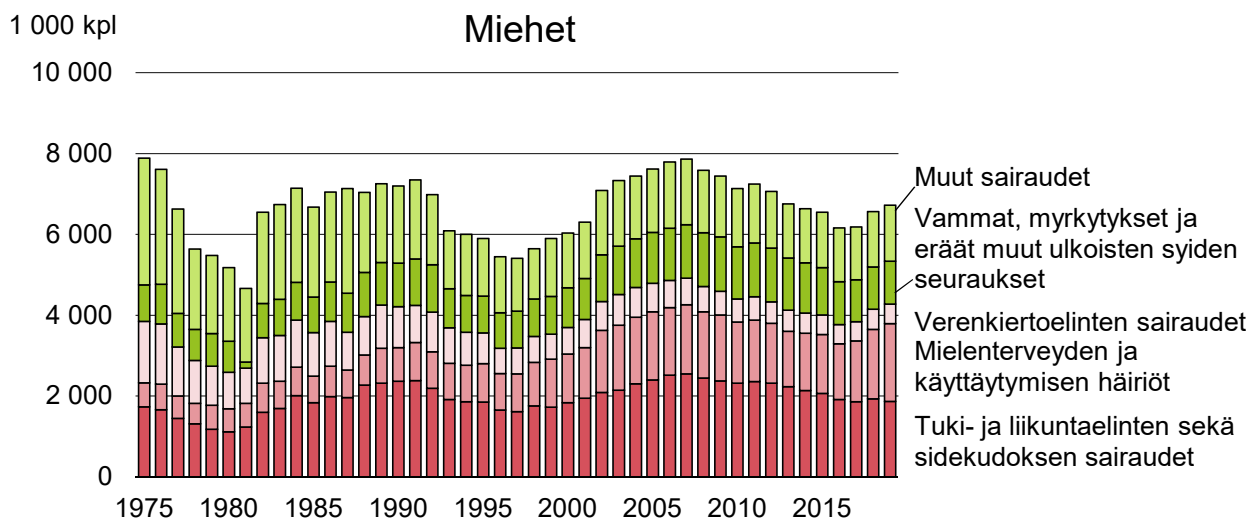
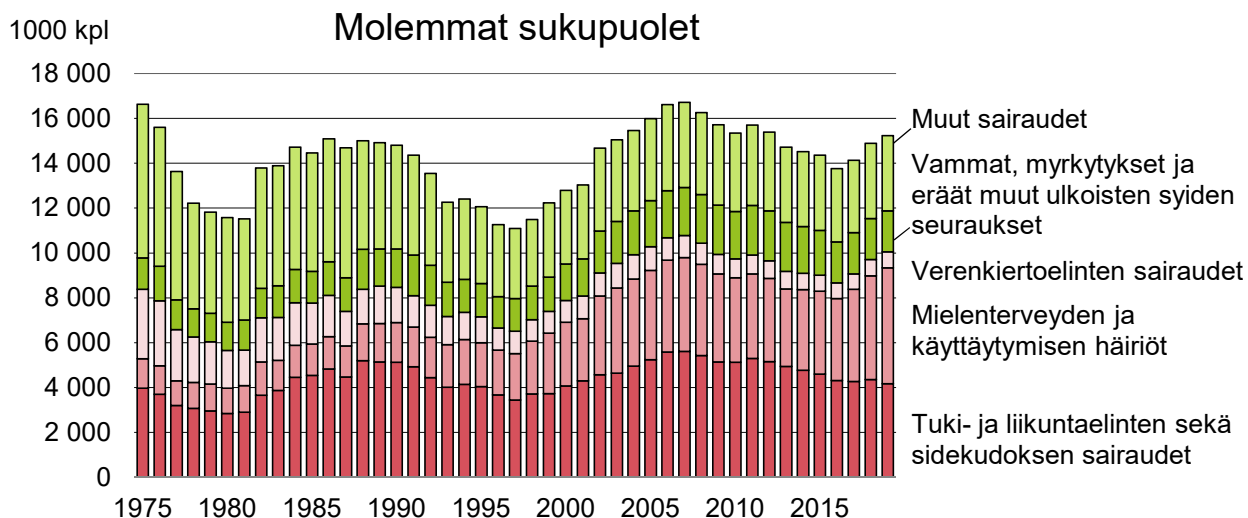
#### Naiset

Vuosi	Lukumäärä 1 000 kpl					Yhteensä
	Tuki- ja liikuntaelinten sekä sidekudoksen sairaudet	Mielenterveyden ja käyttäytymisen häiriöt	Verenkiertoe linten sairaudet	Vammat, myrkytykset ja eräät muut ulkoisten syiden seuraukset	Muut sairaudet	
1975	2 239,4	709,4	1 578,4	508,3	3 706,9	8 742,5
1976	2 035,3	637,9	1 404,6	558,5	3 358,2	7 994,4
1977	1 738,1	547,0	1 087,0	490,7	3 149,0	7 011,8
1978	1 746,2	653,2	973,1	487,2	2 717,6	6 577,2
1979	1 766,1	606,8	926,8	469,3	2 704,3	6 473,3
1980	1 717,6	554,0	787,9	493,7	2 669,1	6 222,4
1981	1 667,5	590,0	724,5	1 180,6	2 695,5	6 858,1
1982	2 055,9	756,1	847,1	471,1	3 123,3	7 253,4
1983	2 165,7	674,9	790,2	514,1	3 005,9	7 150,7
1984	2 440,2	731,4	726,3	554,5	3 133,4	7 585,8
1985	2 691,2	743,1	757,4	542,8	3 058,9	7 793,5
1986	2 829,1	705,9	732,6	526,1	3 249,2	8 042,9
1987	2 501,1	710,0	608,2	525,5	3 211,0	7 555,9
1988	2 927,5	889,9	593,0	686,3	2 864,8	7 961,4
1989	2 812,6	852,8	601,4	612,2	2 794,8	7 673,8
1990	2 763,9	928,8	558,1	648,3	2 705,7	7 604,8
1991	2 534,3	835,6	483,1	656,3	2 497,8	7 007,1
1992	2 245,9	888,7	452,2	610,5	2 367,1	6 564,5
1993	2 094,6	994,8	385,4	562,9	2 136,8	6 174,4
1994	2 278,6	1 092,4	403,3	549,4	2 083,0	6 406,7
1995	2 181,3	1 014,2	387,0	585,5	1 994,8	6 162,7
1996	2 017,6	1 093,2	363,5	515,5	1 831,2	5 821,0
1997	1 832,7	1 131,5	360,5	542,0	1 816,5	5 683,2
1998	1 949,9	1 280,9	313,3	577,0	1 720,8	5 841,8
1999	1 998,7	1 517,1	342,1	594,6	1 885,4	6 337,9

**Naiset**

Vuosi	Lukumäärä 1 000 kpl					
	Tuki- ja liikuntaelinten sekä sidekudoksen sairaudet	Mielenterveyden ja käyttäytymisen häiriöt	Verenkiertoe linten sairaudet	Vammat, myrkytykset ja eräät muut ulkoisten syiden seuraukset	Muut sairaudet	Yhteensä
2000	2 240,3	1 628,6	311,0	650,6	1 922,5	6 753,0
2001	2 337,3	1 527,3	325,9	643,8	1 901,1	6 735,4
2002	2 468,8	1 984,1	320,8	700,4	2 119,0	7 593,0
2003	2 489,9	2 193,3	337,6	677,3	2 021,3	7 719,5
2004	2 654,7	2 224,8	364,0	749,2	2 024,3	8 017,0
2005	2 835,6	2 300,0	358,8	797,6	2 076,2	8 368,2
2006	3 067,8	2 421,4	329,0	809,4	2 193,8	8 821,5
2007	3 062,1	2 476,3	322,6	817,5	2 168,2	8 846,7
2008	2 969,9	2 437,4	310,6	839,3	2 125,2	8 682,4
2009	2 761,2	2 304,9	281,9	858,4	2 069,3	8 275,8
2010	2 804,2	2 254,5	271,9	827,2	2 059,4	8 217,2
2011	2 929,5	2 262,3	259,3	875,9	2 125,0	8 451,9
2012	2 836,1	2 228,4	259,5	898,3	2 102,0	8 324,3
2013	2 707,3	2 091,9	251,2	894,8	2 013,8	7 959,1
2014	2 623,5	2 187,7	233,6	844,5	1 995,4	7 884,6
2015	2 530,8	2 242,4	230,7	828,9	1 987,5	7 820,3
2016	2 395,6	2 270,1	224,6	775,2	1 938,3	7 603,9
2017	2 400,9	2 604,9	218,4	799,9	1 924,8	7 948,9
2018	2 420,9	2 911,6	228,4	784,3	1 977,2	8 322,3
2019	2 308,2	3 240,9	222,0	775,6	1 966,6	8 513,3

## 3.6 Vuosina 1975–2019 korvatut sairauspäivärahopäivät sairauspääryhmittäin



Vuonna 1993 sairauspäivärahan omavastuu-aika piteni seitsemästä arkipäivästä yhdeksään arkipäivään

### 3.7 Eräiden yleisempien erityiskorvaukseen oikeuttavien sairauksien väestöosuus (promillea) vuoden lopussa vuosina 1967–2019

Vuosi	‰				
	Diabetes <sup>1</sup>	Psykoosit <sup>2</sup>	Kr. keuhkoastma ja kr. obstruktiiviset keuhkosairaudet <sup>3</sup>	Krooninen verenpaine-tauti <sup>4</sup>	Krooninen sepelvaltimo-tauti <sup>5</sup>
1967	7,7	4,8	.	.	16,5
1968*	8,1	5,3	.	.	17,7
1969*	8,8	6,2	.	.	19,7
1970*	9,7	7,1	1,5	8,1	23,5
1971*	10,4	7,9	2,5	15,7	26,7
1972*	11,2	8,7	3,2	22,6	29,9
1973*	12,0	9,4	3,9	30,2	33,5
1974*	12,8	10,1	4,5	39,5	36,6
1975*	13,7	10,6	5,2	50,2	39,4
1976*	14,8	11,2	5,9	59,7	41,7
1977	15,7	11,8	6,7	65,7	43,0
1978	16,7	12,5	7,9	70,5	44,0
1979	17,2	12,8	8,6	72,0	43,8
1980	17,6	13,2	9,4	73,1	43,7
1981	17,7	13,4	10,2	73,6	42,5
1982	17,9	13,8	11,2	74,5	41,7
1983	17,7	13,9	11,8	73,9	40,0
1984	17,8	14,1	12,6	74,2	38,7
1985**	17,9	14,1	13,2	74,2	37,7
1986	18,5	12,6	15,3	75,7	13,5
1987	18,7	12,8	16,8	76,7	17,0
1988	19,0	12,9	18,3	77,9	19,7
1989	19,3	13,1	19,7	79,1	22,2
1990	20,0	13,2	20,9	80,6	24,4
1991	20,7	13,7	22,9	83,4	26,7
1992	21,5	14,4	24,6	85,1	28,4
1993	22,3	15,1	26,7	86,7	30,3
1994	22,1	15,2	28,2	86,0	31,2
1995	22,0	14,9	29,5	85,8	31,8
1996	22,5	14,7	31,0	86,2	32,4
1997	23,1	14,6	32,9	86,9	32,9
1998	23,8	14,7	34,4	87,3	33,2
1999	24,5	14,7	35,8	88,0	33,3

Vuosi	%	Diabetes <sup>1</sup>	Psykoosit <sup>2</sup>	Kr. keuhkoastma ja kr. obstruktiiviset keuhkosairaudet <sup>3</sup>	Krooninen verenpaine-tauti <sup>4</sup>	Krooninen sepelvaltimo-tauti <sup>5</sup>
2000	25,5		15,0	36,9	89,5	34,9
2001	26,7		15,3	38,0	91,3	36,0
2002	28,0		15,7	39,1	93,0	36,6
2003	29,2		16,1	39,8	94,1	36,9
2004	30,8		16,6	40,5	95,4	37,1
2005	32,5		17,2	41,1	96,4	37,3
2006	33,6		17,6	41,4	96,4	37,1
2007	34,8		17,8	41,6	96,0	36,7
2008	37,1		18,0	42,0	95,7	36,3
2009	39,7		18,1	42,6	95,0	35,8
2010	42,5		18,1	43,4	93,9	35,2
2011	46,9		18,1	44,2	92,3	34,6
2012	49,7		18,1	44,8	90,1	33,8
2013	52,5		18,0	45,4	87,8	33,2
2014	54,9		17,9	46,0	85,3	32,6
2015	57,2		17,8	46,6	82,8	32,3
2016	59,3 <sup>¤</sup>		17,7	47,2	80,2	31,9
2017	60,9 <sup>¤</sup>		17,5	47,9	77,5	31,6
2018	62,7 <sup>¤</sup>		17,4	48,7	74,9	31,4
2019	64,5 <sup>¤</sup>		17,2	49,3	72,3	31,3

Sairauskoodit vuoteen 1985 asti

<sup>1</sup> 3. Sokeritauti

<sup>2</sup> 12. Jakomielitauti,

13. Affektiivimielisairaus,

14. Vaihdevuotisharhamielisyys,

15. Harhamielisyys,

16. Vanhuuden mielisairaus,

17. Esivanhuuden mielisairaus,

18. Muut varsinaiset mielisairaudet ja

19. Vajaamielisyteen liittyvät levottomuustilat

<sup>3</sup> 43. Krooninen keuhkoastma

<sup>4</sup> 45. Krooninen verenpainetauti

<sup>5</sup> 21. Sydämen toiminnanvajavuus

\* Sairaudet 30.6.

\*\* Sairaudet 31.10.

¤ Samalla joukolla myös oikeus 215 Diabetes, muu kuin insuliinihoito.

Sairauskoodi vuodesta 1986

103 Diabetes

112 Vaikeat psykoosit ja muut vaikeat mielenterveyden häiriöt

203 Krooninen keuhkoastma ja sitä läheisesti muistuttavat krooniset obstruktiiviset keuhkosairaudet

205 Krooninen verenpainetauti

206 Krooninen sepelvaltimotauti ja krooniseen sepelvaltimotautiin liittyvä rasva-aineenvaihdunnan häiriö

Analytiikka- ja tilastoryhmä 26.5.2020



### 3.7 Eräiden yleisempien erityiskorvaukseen oikeuttavien sairauksien väestöosuus (promillea) vuoden lopussa vuosina 1967–2019

Vuosi	Lukumäärä						Vakuutettu väestö
	Diabetes <sup>1</sup>	Psykoosit <sup>2</sup>	Kr. keuhkoastma ja kr. obstruktiiviset keuhkosairaudet <sup>3</sup>	Krooninen verenpaine-tauti <sup>4</sup>	Krooninen sepelvaltimo-tauti <sup>5</sup>	Oikeudet yhteensä	
1967	36 555	22 576			77 956	190 243	4 733 857
1968*	38 823	25 293			84 311	206 983	4 769 052
1969*	42 036	29 618			93 930	232 264	4 758 188
1970*	46 001	33 819	7 324	38 336	111 377	320 564	4 738 026
1971*	49 662	37 667	11 790	74 620	126 829	401 163	4 755 736
1972*	53 654	41 677	15 098	107 929	142 894	477 539	4 772 030
1973*	57 333	44 992	18 552	143 966	159 742	555 331	4 772 254
1974*	61 316	48 091	21 693	188 517	174 740	638 066	4 773 008
1975*	65 551	50 669	24 758	239 320	188 010	723 720	4 769 388
1976*	70 440	53 418	28 150	283 765	198 387	801 180	4 756 450
1977	74 085	55 991	31 573	310 804	203 576	852 622	4 729 735
1978	79 235	59 241	37 316	334 401	208 506	909 807	4 740 434
1979	81 675	60 976	40 869	342 282	208 369	933 143	4 753 712
1980	84 524	63 230	45 171	350 453	209 410	960 517	4 791 186
1981	85 044	64 720	49 259	354 521	204 769	975 468	4 814 630
1982	86 726	66 725	54 066	360 504	201 739	998 224	4 841 648
1983	86 255	67 503	57 356	359 907	194 538	997 295	4 868 364
1984	87 217	68 790	61 685	363 162	189 623	1 009 903	4 894 777
1985**	88 102	69 018	64 870	364 301	185 026	1 014 682	4 910 104
1986	91 280	62 250	75 207	372 666	66 309	1 149 208	4 925 537
1987	92 518	63 277	82 992	378 588	84 070	1 192 214	4 938 157
1988	94 143	64 037	90 620	385 960	97 583	1 231 629	4 955 789
1989	96 197	65 058	98 103	393 312	110 176	1 271 441	4 973 030
1990	100 023	66 105	104 550	403 009	122 198	1 314 660	4 998 126
1991	104 328	69 018	115 116	419 200	134 071	1 381 281	5 029 025
1992	108 530	72 719	124 429	430 178	143 703	1 430 131	5 056 435
1993	113 063	76 923	135 363	440 207	153 650	1 482 521	5 078 501
1994	112 288	77 261	143 379	438 029	158 734	1 444 261	5 092 150
1995	112 814	76 436	150 868	438 895	162 523	1 458 445	5 118 054
1996	115 440	75 437	159 105	442 413	166 137	1 479 683	5 134 096
1997	119 197	75 430	169 239	447 387	169 169	1 506 941	5 149 700
1998	122 633	75 660	177 503	450 796	171 292	1 529 677	5 162 418
1999	126 729	76 252	185 267	455 211	172 383	1 557 737	5 174 349

Vuosi	Lukumäärä						
	Diabetes <sup>1</sup>	Psykoosit <sup>2</sup>	Kr. keuhkoastma ja kr. obstruktiiviset keuhkosairaudet <sup>3</sup>	Krooninen verenpainetauti <sup>4</sup>	Krooninen sepelvaltimotauti <sup>5</sup>	Oikeudet yhteensä	Vakuutettu väestö
2000	132 289	77 669	191 268	464 132	180 748	1 650 794	5 184 980
2001	138 806	79 525	197 707	474 720	187 210	1 723 528	5 199 441
2002	145 731	81 578	203 901	484 563	190 978	1 784 336	5 211 742
2003	152 584	83 876	207 757	491 346	192 570	1 836 127	5 222 076
2004	161 305	87 085	212 117	499 658	194 369	1 898 972	5 236 688
2005	170 794	90 290	215 854	506 739	195 803	1 955 666	5 255 589
2006	177 366	92 716	218 693	508 764	195 684	1 993 188	5 276 724
2007	184 504	94 357	220 674	508 630	194 355	2 021 614	5 300 328
2008	197 598	95 788	223 726	509 463	193 337	2 062 510	5 326 109
2009	212 343	96 936	227 925	508 591	191 700	2 100 592	5 351 347
2010	228 225	97 302	233 218	504 788	188 982	2 135 367	5 375 301
2011	253 102	97 715	238 716	498 764	186 687	2 179 156	5 401 338
2012	269 901	97 962	243 341	489 245	183 648	2 203 835	5 427 098
2013	286 136	97 979	247 583	478 677	180 932	2 228 151	5 451 958
2014	300 708	97 925	251 543	467 113	178 688	2 252 329	5 474 155
2015	314 038	97 915	256 000	454 729	177 091	2 286 274	5 490 376
2016	326 354 <sup>¤</sup>	97 278	259 962	441 478	175 556	2 703 688	5 508 045
2017	336 401 <sup>¤</sup>	96 781	264 660	427 819	174 592	2 774 392	5 520 900
2018	346 929 <sup>¤</sup>	96 043	269 196	414 071	173 568	2 932 035	5 529 156
2019	357 183 <sup>¤</sup>	95 439	273 193	400 350	173 355	3 049 028	5 539 506

Sairauskoodit vuoteen 1985 asti

<sup>1</sup> 3. Sokeritauti

<sup>2</sup> 12. Jakomielitauti,

13. Affektiivimielisairaus,

14. Vaihdevuotisharhamielisyys,

15. Harhamielisyys,

16. Vanhuuden mielisairaus,

17. Esivanhuuden mielisairaus,

18. Muut varsinaiset mielisairaudet ja

19. Vajaamielisyteen liittyvät levottomuustilat

<sup>3</sup> 43. Krooninen keuhkoastma

<sup>4</sup> 45. Krooninen verenpainetauti

<sup>5</sup> 21. Sydämen toiminnanvajavuus

Sairauskoodi vuodesta 1986

103 Diabetes

112 Vaikeat psykoosit ja muut vaikeat mielenterveyden häiriöt

203 Krooninen keuhkoastma ja sitä läheisesti muistuttavat krooniset obstruktiiviset keuhkosairaudet

205 Krooninen verenpainetauti

206 Krooninen sepelvaltimotauti ja krooniseen sepelvaltimotautiin liittyvä rasva-aineenvaihdunnan häiriö

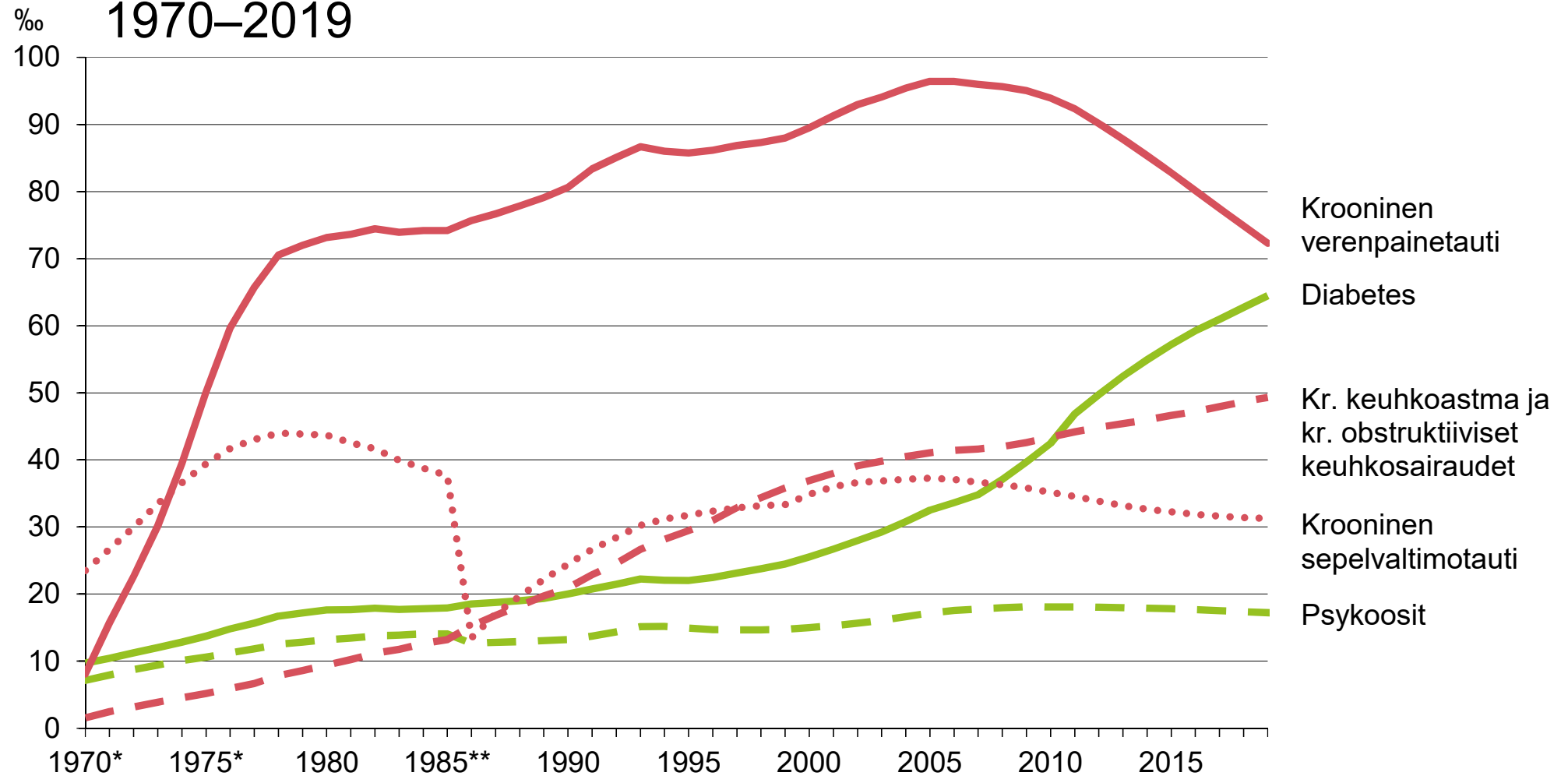
\* Sairaudet 30.6.

\*\* Sairaudet 31.10.

¤ Samalla joukolla myös oikeus 215 Diabetes, muu kuin insuliinihoito.

Analytiikka- ja tilastoryhmä 26.5.2020

### 3.7 Eräiden yleisempien erityiskorvaukseen oikeuttavien sairauksien väestöosuus (promillea) vuoden lopussa vuosina 1970–2019



\* Sairaudet 30.6.

\*\* Sairaudet 31.10.

### 3.8 Vuonna 2019 ostetuista lääkkeistä korvauksia saaneiden osuus (%) yleisimmissä lääkkeiden pääryhmissä (ATC-luokka)

Lääkkeen ATC-luokka pääryhmä	Saajat	Osuus korvauksensaajien <sup>1</sup> yhteismäärästä, %
0 Yhteensä	3 008 279	100,0
A Ruuansulatuselinten sairauksien ja aineenvaihduntasairauksien lääkkeet	1 063 344	35,3
C Sydän- ja verisuonisairauksien lääkkeet	1 502 512	49,9
D Ihotautilääkkeet	384 921	12,8
G Sukupuoli- ja virtsaelinten sairauksien lääkkeet, sukupuolihormonit	407 017	13,5
J Systemisesti vaikuttavat infektio- ja antimikrobilääkkeet	986 965	32,8
M Tuki- ja liikuntaelinten sairauksien lääkkeet	894 109	29,7
N Hermostoon vaikuttavat lääkkeet	1 347 802	44,8
R Hengityselinten sairauksien lääkkeet	933 120	31,0

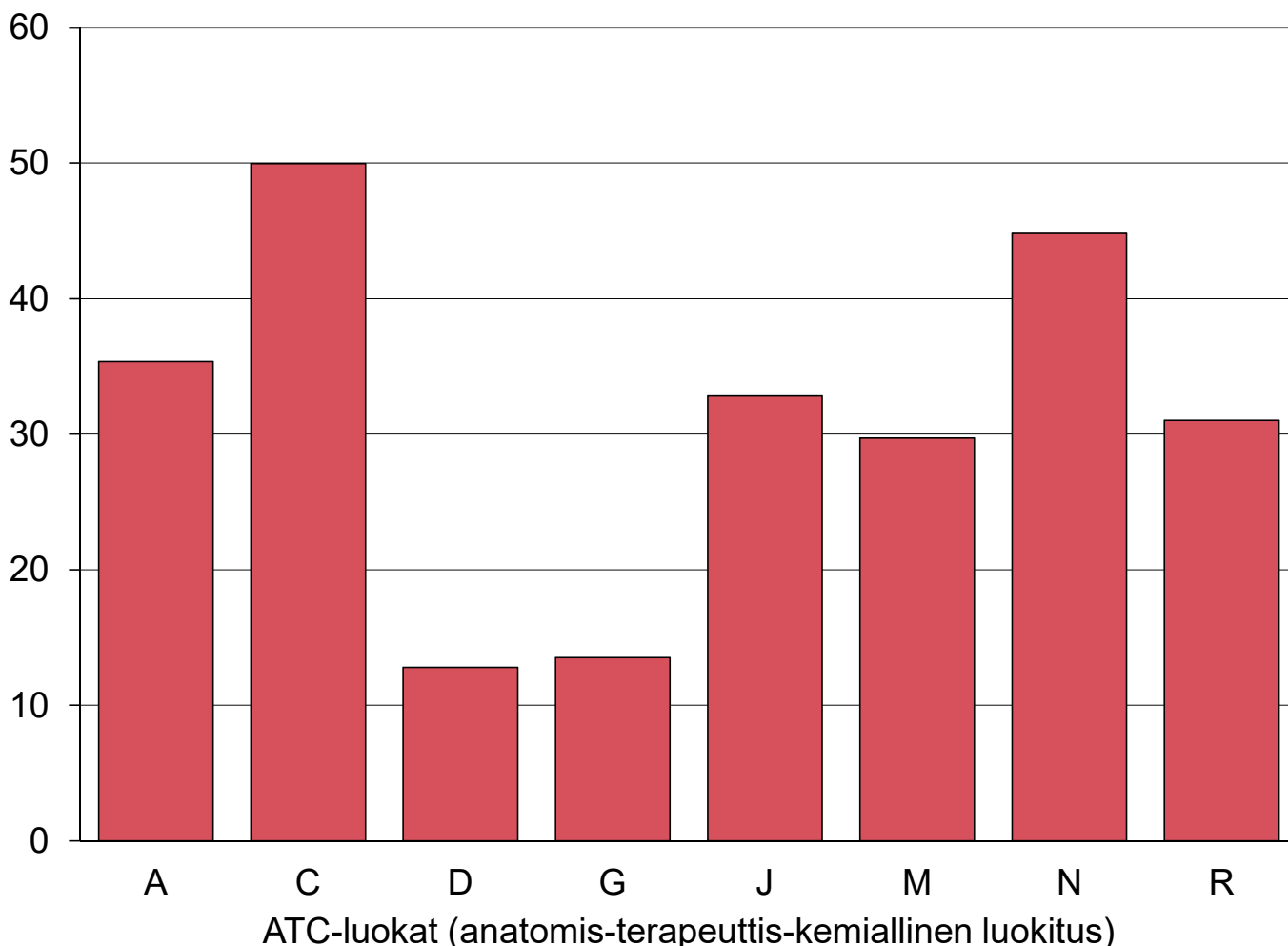
ATC-luokat (anatomis-terapeuttis-kemiallinen luokitus)

<sup>1</sup> Vuonna 2019 ostetuista lääkkeistä sai korvauksia yhteensä 3 008 279 henkilöä

Analytiikka- ja tilastoryhmä 26.5.2020

### 3.8 Vuonna 2019 ostetuista lääkkeistä korvauksia saaneiden osuus (%) yleisimmissä lääkkeiden pääryhmissä (ATC-luokka)

Osuus korvauksensaajien<sup>1</sup> yhteismäärästä, %



- A = Ruuansulatuselinten sairauksien ja aineenvaihduntasairauksien lääkkeet
- C = Sydän- ja verisuonisairauksien lääkkeet
- D = Ihotautilääkkeet
- G = Sukupuoli- ja virtsaelinten sairauksien lääkkeet, sukupuolihormonit
- J = Systemisesti vaikuttavat infektiolääkkeet
- M = Tuki- ja liikuntaelinten sairauksien lääkkeet
- N = Hermostoon vaikuttavat lääkkeet
- R = Hengityselinten sairauksien lääkkeet

<sup>1</sup> Vuonna 2019 ostetuista lääkkeistä sai korvauksia yhteensä 3 008 279 henkilöä

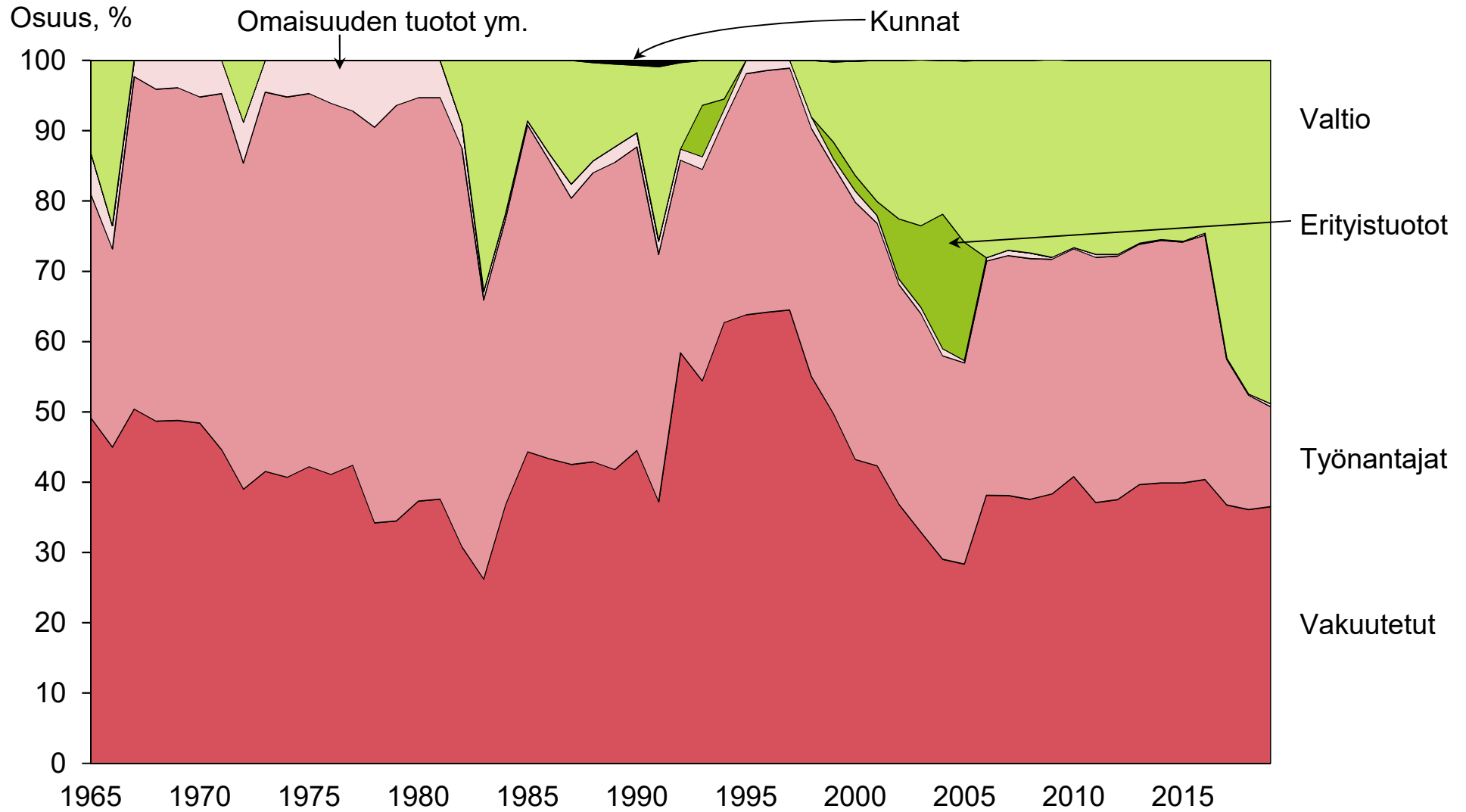
### 3.9 Sairausvakuutuksen rahoitus 1964–2019

Vuosi	Osuus, %							Valtio, etuudet	Valtio, takuusuuritus	Valtiolta saadut EU-korvaukset
	Vakuutetut	Työnantajat	Omaisuu- den tuotot ym.	Eriyis- tuotot	Valtio	Kunnat	Yhteensä			
1964	48,8	50,5	0,7	-	-	-	100,0	-	-	.
1965	49,2	31,9	5,9	-	13,0	-	100,0	-	13,0	.
1966	45,0	28,2	3,3	-	23,5	-	100,0	-	23,5	.
1967	50,4	47,3	2,3	-	-	-	100,0	-	-	.
1968	48,7	47,2	4,1	-	-	-	100,0	-	-	.
1969	48,8	47,3	3,9	-	-	-	100,0	-	-	.
1970	48,4	46,4	5,2	-	-	-	100,0	-	-	.
1971	44,6	50,7	4,7	-	-	-	100,0	-	-	.
1972	39,0	46,4	5,8	-	8,8	-	100,0	-	8,8	.
1973	41,5	54,0	4,5	-	-	-	100,0	-	-	.
1974	40,7	54,1	5,2	-	-	-	100,0	-	-	.
1975	42,2	53,1	4,7	-	-	-	100,0	-	-	.
1976	41,1	52,8	6,1	-	-	-	100,0	-	-	.
1977	42,4	50,4	7,2	-	-	-	100,0	-	-	.
1978	34,2	56,3	9,5	-	-	-	100,0	-	-	.
1979	34,5	59,1	6,4	-	-	-	100,0	-	-	.
1980	37,3	57,4	5,3	-	-	-	100,0	-	-	.
1981	37,6	57,1	5,3	-	-	-	100,0	-	-	.
1982	30,8	56,7	3,4	-	9,1	-	100,0	9,1	-	.
1983	26,2	39,7	1,2	-	32,9	-	100,0	8,2	24,7	.
1984	36,8	40,6	0,8	-	21,8	-	100,0	7,8	14,0	.
1985	44,3	46,5	0,6	-	8,6	-	100,0	7,9	0,7	.
1986	43,3	42,4	1,0	-	13,3	-	100,0	7,6	5,7	.
1987	42,5	37,9	2,0	-	17,6	-	100,0	7,6	10,0	.
1988	42,9	41,1	1,7	-	14,0	0,3	100,0	7,7	6,3	.
1989	41,8	43,7	2,2	-	11,8	0,5	100,0	7,8	4,0	.
1990	44,5	43,2	2,0	-	9,6	0,7	100,0	7,5	2,1	.
1991	37,2	35,2	1,9	-	24,8	0,9	100,0	7,5	17,3	.
1992	58,4	27,4	1,6	-	12,3	0,3	100,0	7,9	4,4	.
1993	54,4	30,1	1,8	7,3	6,4	-	100,0	6,4	-	.

Vuosi	Osuus, %									
	Vakuutetut	Työnantajat	Omaisuu- tuotot ym.	Eriyis- tuotot	Valtio	Kunnat	Yhteensä	Valtio, etuudet	Valtio, takuu- suoritus	Valtiolta saadut EU- korvaukset
1994	62,7	28,8	1,5	1,5	5,5	-	100,0	5,5	-	.
1995	63,8	34,3	1,9	-	-	-	100,0	-	-	.
1996	64,2	34,4	1,4	-	-	-	100,0	-	-	.
1997	64,5	34,4	1,1	-	-	-	100,0	-	-	.
1998	55,0	35,3	1,6	-	8,1	-	100,0	-	8,1	.
1999	49,8	35,2	1,0	2,4	11,4	-	99,8	1,9	9,5	.
2000	43,2	36,6	1,6	2,2	16,3	-	99,9	1,8	14,5	.
2001	42,3	34,5	1,1	2,0	20,1	-	100,0	1,6	18,5	.
2002	36,8	31,3	0,8	8,6	22,6	-	100,0	1,3	21,3	.
2003	32,9	31,1	0,9	11,6	23,6	-	100,1	1,3	22,3	.
2004	29,0	28,9	1,0	19,2	21,9	-	100,0	1,0	20,9	.
2005	28,4	28,6	0,4	16,8	25,8	-	100,0	1,3	24,2	0,4
2006	38,1	33,3	0,5	-	28,1	-	100,0	27,9	-	0,2
2007	38,1	34,1	0,7	-	27,0	-	100,0	26,7	-	0,3
2008	37,5	34,3	0,8	-	27,4	-	100,0	27,2	-	0,2
2009	38,3	33,4	0,3	-	28,1	-	100,1	27,2	-	0,5
2010	40,8	32,4	0,2	-	26,6	-	100,0	24,9	-	0,4
2011	37,1	34,9	0,4	-	27,6	-	100,0	26,3	-	0,5
2012	37,5	34,7	0,2	-	27,6	-	100,0	26,2	-	0,6
2013	39,7	34,2	0,2	-	26,0	-	100,0	24,6	-	0,6
2014	39,9	34,5	0,1	-	25,5	-	100,0	24,1	-	0,4
2015	39,9	34,3	0,1	-	25,7	-	100,0	24,5	-	0,7
2016	40,4	34,7	0,3	-	24,6	-	100,0	28,7	-	0,7
2017	36,8	20,7	0,2	-	42,4	-	100,0	45,0	-	0,7
2018	36,1	16,2	0,2	-	47,4	-	100,0	45,7	-	0,8
2019	36,5	14,2	0,5	-	48,8	-	100,0	48,5	-	1,0

Analytiikka- ja tilastoryhmä 26.5.2020

### 3.9 Sairausvakuutuksen rahoitus 1965–2019



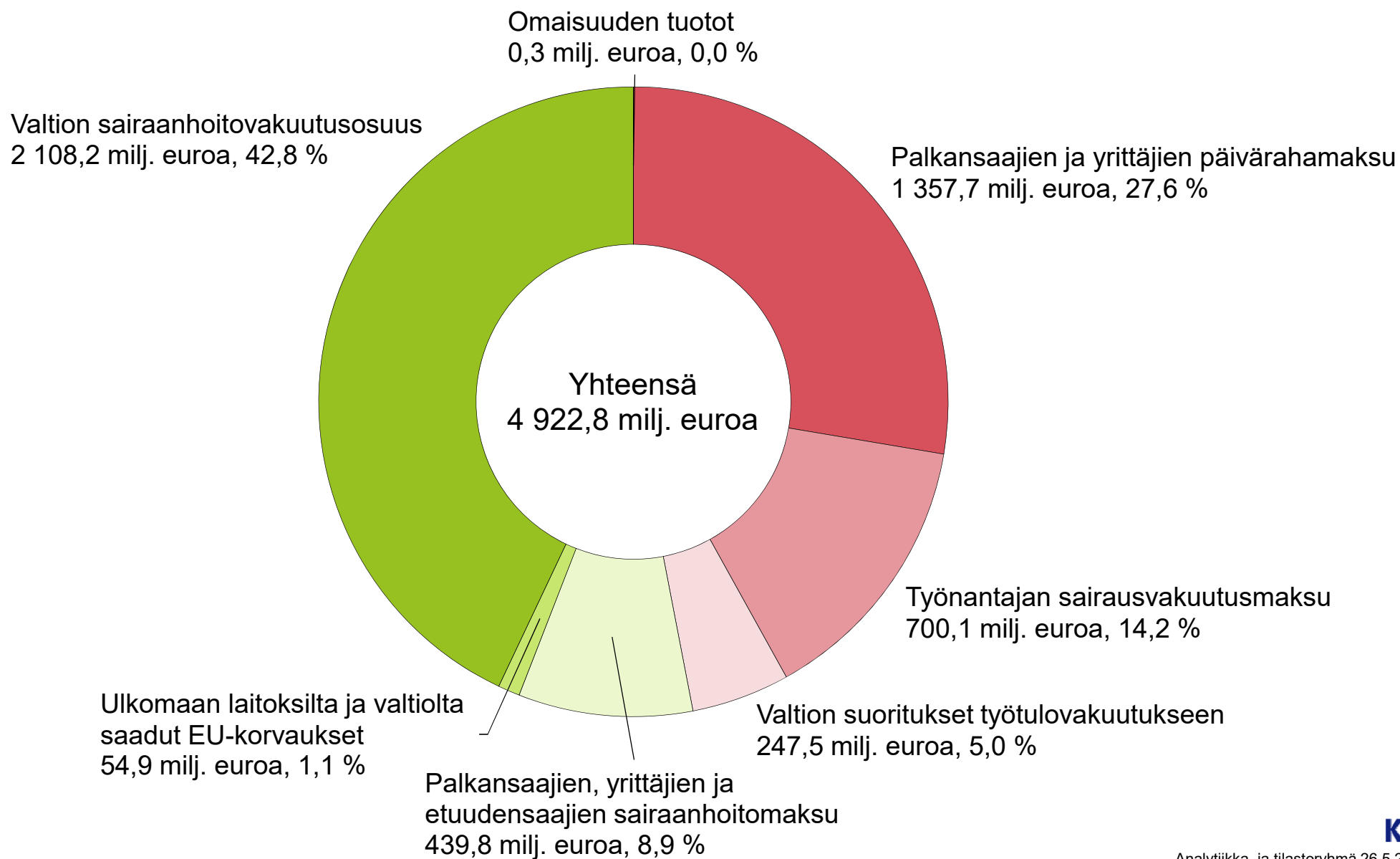


### 3.10 Sairausvakuutuksen rahoitus 2019, milj. euroa

	Milj. euroa	Osuus-%
<b>Kaikki</b>	<b>4 922,8</b>	<b>100,0</b>
<b>Työtulovakuutus</b>	<b>2 305,3</b>	<b>46,8</b>
Palkansaajien ja yrittäjien päivärahamaksu	1 357,7	27,6
Työnantajan sairausvakuutusmaksu	700,1	14,2
Valtion suoritukset työtulovakuutukseen	247,5	5,0
Takautumissuoritukset, päivärahat	0,0	0,0
<b>Sairaanhoitovakuutus</b>	<b>2 603,2</b>	<b>52,9</b>
Palkansaajien, yrittäjien ja etuudensaajien sairaanhoitomaksu	439,8	8,9
Ulkomaan laitoksilta ja valtiolta saadut EU-korvaukset	54,9	1,1
Valtion sairaanhoitovakuutusosuus	2 108,2	42,8
Takautumissuoritukset, sairaanhoitokorvaukset	0,3	0,0
<b>Omaisuu den tuotot</b>	<b>1,2</b>	<b>0,0</b>
Omaisuu den tuotot	0,3	0,0
Muut	0,9	0,0

Analytiikka- ja tilastoryhmä 26.5.2020

### 3.10 Sairausvakuutuksen rahoitus 2019, milj. euroa



### 3.11 Kaikki sairausvakuutusrahastosta maksetut korvaukset 1964–2019

Vuosi	Milj. euroa (vuoden 2019 rahana)				
	Sairaus- päivärahat *	Vanhempain- päivärahat **	Sairaanhoido- korvaukset	Työterveyshuolto, kuntoutus ym.	Yhteensä
1964	18,3	11,1	25,1	0,2	54,8
1965	126,0	40,5	114,3	4,1	285,0
1966	150,6	44,4	133,8	8,9	337,7
1967	204,6	49,3	236,2	12,7	502,8
1968	206,1	46,7	273,3	17,2	543,3
1969	216,6	44,9	303,0	19,1	583,6
1970	272,9	50,3	340,7	24,4	688,2
1971	311,3	67,3	390,6	31,0	800,2
1972	370,8	73,5	460,3	38,1	942,7
1973	360,9	69,2	500,1	42,1	972,2
1974	339,6	119,8	547,8	55,7	1 063,0
1975	317,8	205,5	555,3	68,9	1 147,4
1976	315,4	221,2	609,8	81,1	1 227,5
1977	266,1	211,2	626,3	71,5	1 175,1
1978	241,4	216,4	586,6	98,8	1 143,2
1979	224,0	233,2	597,7	79,2	1 134,0
1980	201,5	223,2	604,0	57,6	1 086,2
1981	181,6	215,9	644,0	97,6	1 139,1
1982	554,4	519,0	568,0	112,1	1 753,5
1983	604,3	575,5	536,6	147,0	1 863,4
1984	657,0	588,2	534,8	125,0	1 905,0
1985	659,6	640,6	555,4	139,4	1 994,9
1986	743,0	659,2	611,6	172,4	2 186,1
1987	751,8	689,6	658,8	188,0	2 288,3
1988	781,7	735,2	666,2	190,4	2 373,4
1989	797,5	769,7	703,3	195,4	2 465,8
1990	812,5	831,1	767,3	229,2	2 640,1
1991	851,4	918,7	831,1	210,9	2 812,0
1992	787,9	941,7	804,2	205,3	2 739,1
1993	652,6	833,8	800,1	443,4	2 729,8
1994	630,5	756,4	856,2	404,9	2 648,0
1995	601,3	729,8	931,1	393,9	2 656,1
1996	562,0	681,0	1 029,1	388,7	2 660,8
1997	558,0	661,7	1 095,2	417,3	2 732,1
1998	578,8	646,7	1 123,0	431,9	2 780,4
1999	621,4	653,6	1 172,4	458,0	2 905,4

Vuosi	Milj. euroa (vuoden 2019 rahana)				
	Sairaus- päivärahat *	Vanhempain- päivärahat **	Sairaanhoido- korvaukset	Työterveyshuolto, kuntoutus ym.	Yhteensä
2000	647,5	647,4	1 238,0	483,0	3 015,9
2001	668,6	659,2	1 352,4	502,9	3 183,1
2002	759,9	674,2	1 468,4	544,1	3 446,6
2003	791,2	747,4	1 576,0	588,4	3 703,0
2004	835,2	790,9	1 708,4	609,7	3 944,2
2005	871,3	826,7	1 791,0	629,3	4 118,3
2006	917,4	883,6	1 817,1	642,3	4 260,5
2007	924,0	961,1	1 849,6	652,6	4 387,3
2008	896,8	1 005,2	1 947,5	687,2	4 536,7
2009	927,9	1 103,4	1 989,0	699,7	4 720,1
2010	934,5	1 149,6	1 958,2	722,2	4 764,5
2011	930,4	1 145,9	1 967,2	748,4	4 791,9
2012	918,3	1 142,5	1 986,7	766,9	4 814,4
2013	897,7	1 149,8	1 905,5	800,9	4 754,0
2014	899,0	1 143,6	1 926,5	850,6	4 819,7
2015	897,2	1 157,2	1 971,2	885,6	4 911,3
2016	842,2	1 099,6	1 893,0	900,5	4 735,4
2017	829,3	1 012,5	1 853,4	898,0	4 593,1
2018	850,0	963,9	1 907,9	970,3	4 692,2
2019	879,5	930,4	1 978,5	1 032,2	4 820,5

\* Sairauspäivärahat sisältävät myös Mela-sairauspäivärahat, YEL-päivärahat, tartuntatautilain perusteella maksetut päivärahat ja ansionmenetykskorvaukset sekä elimen tai kudoksen luovuttajalle maksetut päivärahat.

\*\* Vanhempainpäivärahat sisältävät myös vuosilomakustannusten korvaukset työnantajalle ja erityishoitorahat.

Analytiikka- ja tilastoryhmä 26.5.2020

### 3.11 Kaikki sairausvakuutusrahastosta maksetut korvaukset 1964–2019

Vuosi	Milj. euroa (nimellisarvot)				
	Sairaus- päivärahat *	Vanhempain- päivärahat **	Sairaanhoito- korvaukset	Työterveyshuolto, kuntoutus ym.	Yhteensä
1964	1,6	1,0	2,2	0,0	4,7
1965	11,4	3,7	10,3	0,4	25,8
1966	14,2	4,2	12,6	0,8	31,8
1967	20,3	4,9	23,5	1,3	49,9
1968	22,2	5,0	29,4	1,9	58,5
1969	23,8	4,9	33,4	2,1	64,3
1970	30,9	5,7	38,5	2,8	77,8
1971	37,5	8,1	47,0	3,7	96,4
1972	47,8	9,5	59,4	4,9	121,7
1973	52,0	10,0	72,1	6,1	140,2
1974	57,5	20,3	92,7	9,4	179,9
1975	63,4	41,0	110,7	13,7	228,8
1976	71,9	50,4	139,0	18,5	279,9
1977	68,4	54,3	160,9	18,4	301,8
1978	66,7	59,8	162,0	27,3	315,8
1979	66,4	69,1	177,2	23,5	336,2
1980	66,6	73,8	199,7	19,0	359,2
1981	67,3	80,0	238,6	36,2	422,0
1982	224,4	210,1	230,0	45,4	709,9
1983	265,6	253,0	235,9	64,6	819,1
1984	308,9	276,5	251,4	58,8	895,6
1985	328,3	318,9	276,5	69,4	993,0
1986	383,2	340,0	315,4	88,9	1 127,4
1987	402,1	368,8	352,3	100,6	1 223,7
1988	438,4	412,3	373,6	106,8	1 331,1
1989	476,7	460,0	420,4	116,8	1 473,9
1990	515,2	527,0	486,6	145,4	1 674,1
1991	562,3	606,8	548,9	139,3	1 857,3
1992	533,8	638,0	544,8	139,1	1 855,8
1993	451,6	577,0	553,7	306,8	1 889,2
1994	440,9	528,9	598,7	283,2	1 851,7
1995	424,6	515,4	657,6	278,2	1 875,8
1996	399,1	483,7	730,9	276,1	1 889,8
1997	401,1	475,7	787,3	300,0	1 964,1
1998	422,2	471,7	819,1	315,0	2 028,0
1999	458,2	482,0	864,6	337,8	2 142,6

Vuosi	Milj. euroa (nimellisarvot)				
	Sairaus- päivärahat *	Vanhempain- päivärahat **	Sairaanhoito- korvaukset	Työterveyshuolto, kuntoutus ym.	Yhteensä
2000	493,9	493,9	944,3	368,4	2 300,5
2001	523,2	515,8	1 058,2	393,5	2 490,7
2002	603,6	535,5	1 166,3	432,2	2 737,6
2003	633,9	598,9	1 262,8	471,5	2 967,2
2004	670,3	634,7	1 371,1	489,4	3 165,5
2005	705,5	669,4	1 450,2	509,5	3 334,6
2006	755,7	727,9	1 496,8	529,1	3 509,5
2007	780,4	811,8	1 562,1	551,2	3 705,5
2008	788,0	883,3	1 711,4	603,9	3 986,6
2009	815,4	969,6	1 747,8	614,8	4 147,7
2010	831,4	1 022,7	1 742,2	642,5	4 238,9
2011	856,7	1 055,2	1 811,4	689,1	4 412,4
2012	868,8	1 080,9	1 879,6	725,5	4 554,8
2013	862,4	1 104,5	1 830,5	769,4	4 566,7
2014	872,8	1 110,3	1 870,4	825,8	4 679,3
2015	868,6	1 120,3	1 908,2	857,4	4 754,4
2016	818,5	1 068,7	1 839,7	875,2	4 602,0
2017	812,2	991,6	1 815,3	879,5	4 498,7
2018	841,6	954,4	1 889,0	960,7	4 645,7
2019	879,5	930,4	1 978,5	1 032,2	4 820,5

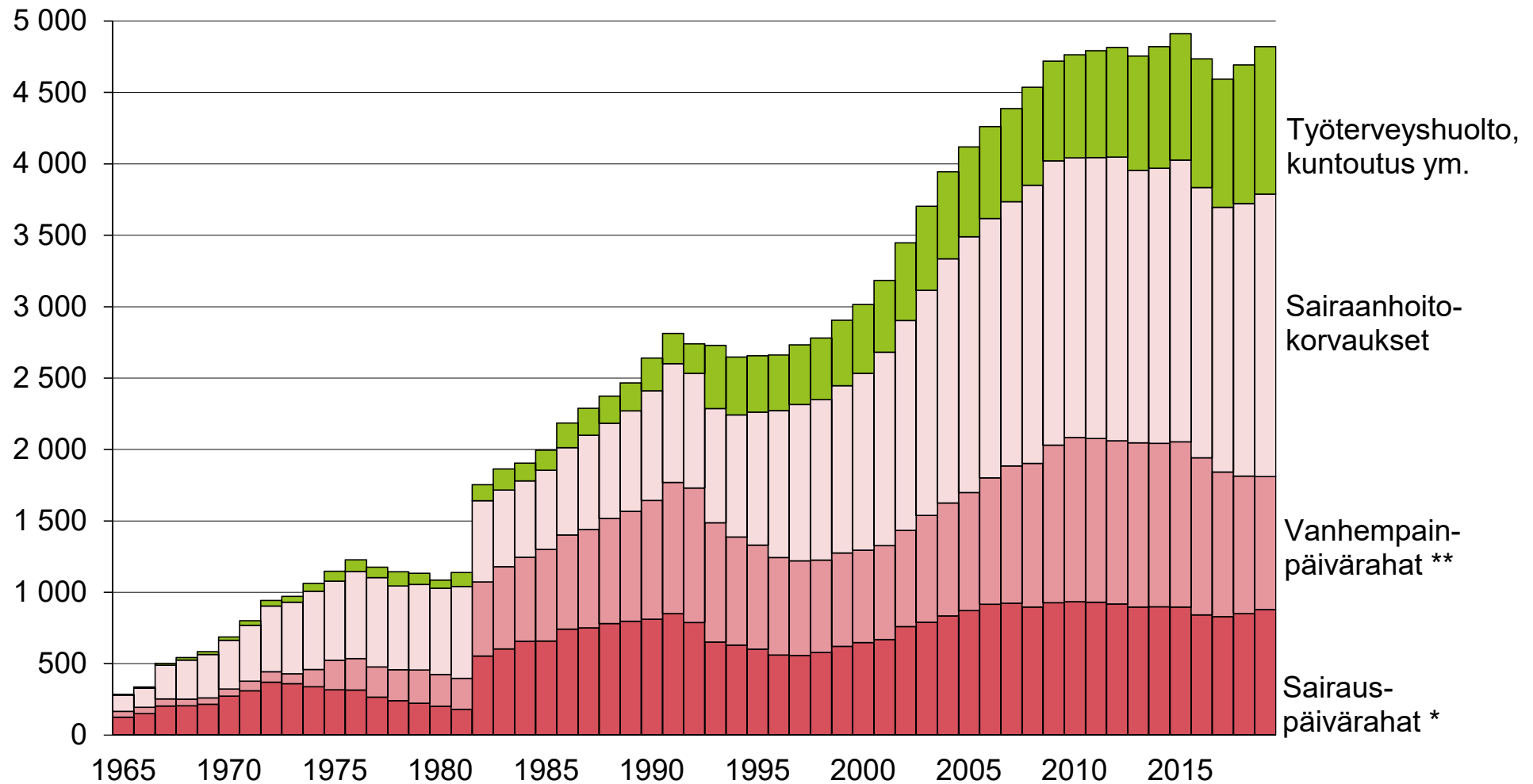
\* Sairauspäivärahat sisältävät myös Mela-sairauspäivärahat, YEL-päivärahat, tartuntatautilain perusteella maksetut päivärahat ja ansionmenetykskorvaukset sekä elimen tai kudoksen luovuttajalle maksetut päivärahat.

\*\* Vanhempainpäivärahat sisältävät myös vuosilomakustannusten korvaukset työnantajalle ja erityishoitorahat.

Analytiikka- ja tilastoryhmä 26.5.2020

## 3.11 Kaikki sairausvakuutusrahastosta maksetut korvaukset 1965–2019

Milj. euroa



\* Sairauspäivärahat sisältävät myös Mela-sairauspäivärahat, YEL-päivärahat, tartuntatautilain perusteella maksetut päivärahat ja ansionmenetykskorvaukset sekä elimen tai kudoksen luovuttajalle maksetut päivärahat.

\*\* Vanhempainpäivärahat sisältävät myös vuosilomakustannusten korvaukset työnantajalle ja erityishoitorahat.

### 3.12 Sairausvakuutuskorvausten jakautuminen etuuslajeittain 2019

Etuuslaji	Milj. euroa	Osuus-%	Euroa
Sairauspäivärahat *	879,5	23,2	879 481 930
Vanhempainpäivärahat **	930,4	24,6	930 421 356
Lääkkeet ja annosjakelu	1 551,0	40,9	1 550 984 682
Peruskorvatut lääkkeet	653,2	17,2	653 167 248
Alemmat erityiskorvatut lääkkeet	376,2	9,9	376 242 701
Ylemmät erityiskorvatut lääkkeet	316,4	8,4	316 354 061
Lääkkeiden lisäkorvaukset	205,0	5,4	205 002 077
Annosjakelu	0,2	0,0	218 595
Yksityislääkäripalkkiot	54,8	1,4	54 826 940
Yksityishammaslääkäripalkkiot	48,3	1,3	48 285 905
Yksityinen tutkimus ja hoito	39,5	1,0	39 496 324
Matkakustannukset	284,9	7,5	284 857 201
<b>Yhteensä</b>	<b>3 788,4</b>	<b>100,0</b>	<b>3 788 354 338</b>

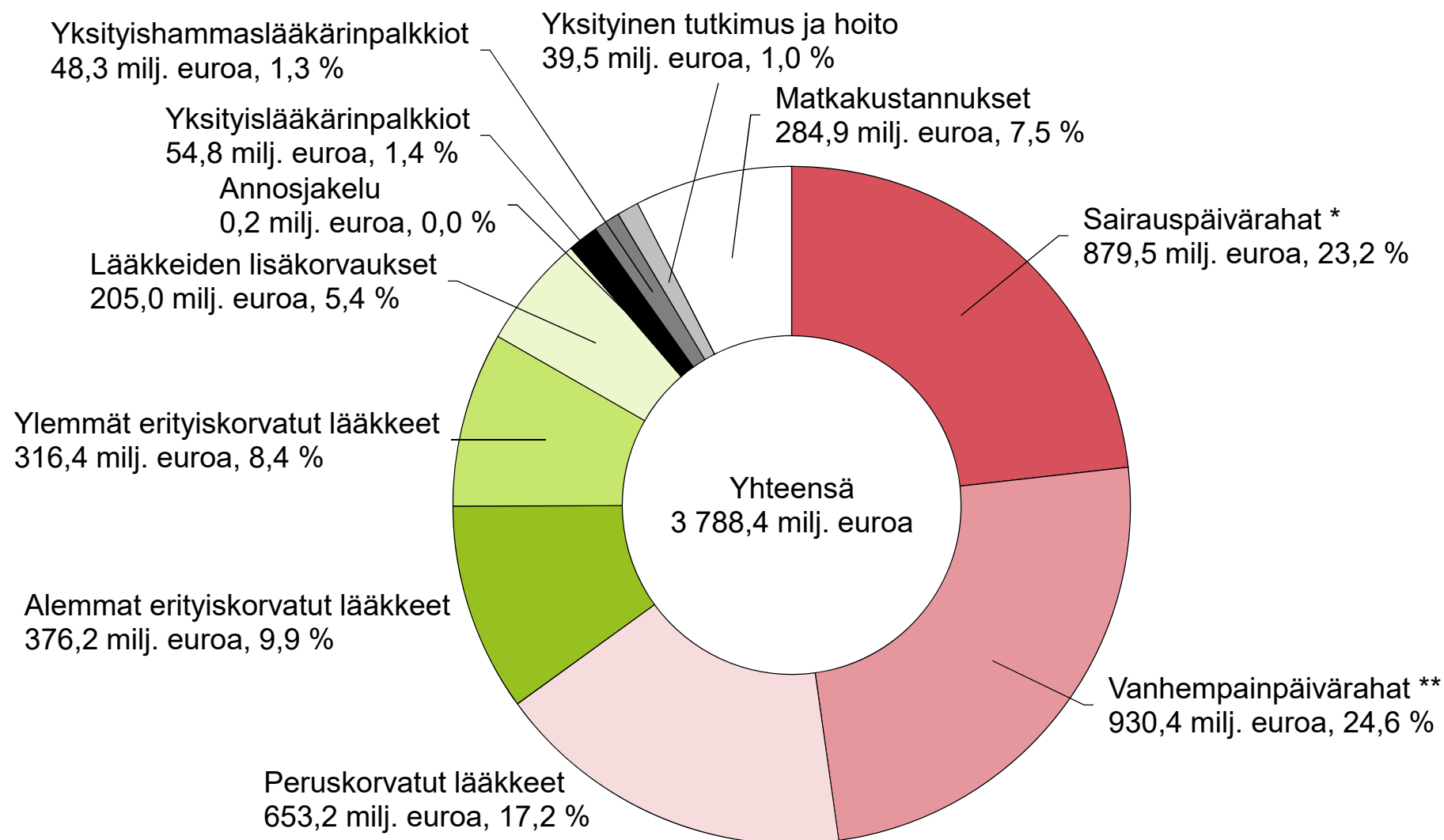
\* Sairauspäivärahat sisältävät myös Mela-sairauspäivärahat, YEL-päivärahat, tartuntatautilain perusteella maksetut päivärahat ja ansionmenetykskorvaukset sekä elimen tai kudoksen luovuttajalle maksetut päivärahat.

\*\* Vanhempainpäivärahat sisältävät myös vuosilomakustannusten korvaukset työnantajalle sekä erityishoitorahat.

Analytiikka- ja tilastoryhmä 26.5.2020



## 3.12 Sairausvakuutuskorvausten jakautuminen etuuslajeittain 2019



\* Sairauspäivärahat sisältävät myös Mela-sairauspäivärahat, YEL-päivärahat, tartuntatautilain perusteella maksetut päivärahat ja ansionmenetykskorvaukset sekä elimen tai kudoksen luovuttajalle maksetut päivärahat.

\*\* Vanhempainpäivärahat sisältävät myös vuosilomakustannusten korvaukset työnantajalle sekä erityishoitorahat.

### 3.13 Sairaanhoidokorvaukset 1964–2019

#### Korvauksien erittely

Vuosi	Milj. euroa (vuoden 2019 rahana)										
	Perus- korvatut lääkkeet	Alemmat erityis- korvatut lääkkeet	Ylemmät erityis- korvatut lääkkeet	Lääkkeiden lisäkorvaukset	Korvaukset annosjakelu- palkkioista	Lääkäri- ja hammas- lääkäri- palvelut	Tutkimus ja hoito	Matkat ja sairaan- kuljetukset	Yhteensä	Lääkäri- palvelut	Hammas- lääkäri- palvelut
1964	14,0	.	4,1	.	.	.	4,5	2,5	25,1	.	.
1965	60,6	.	18,8	.	.	.	18,8	16,2	114,3	.	.
1966	66,2	.	22,5	.	.	.	23,1	22,2	134,0	.	.
1967	80,8	.	26,2	.	.	70,3	30,3	28,6	236,2	70,3	.
1968	95,8	.	33,3	.	.	78,0	33,4	32,8	273,3	78,0	.
1969	105,6	.	37,4	.	.	82,9	37,0	40,2	303,1	82,9	.
1970	109,7	.	54,7	.	.	86,2	44,5	45,5	340,7	86,2	.
1971	124,7	.	73,7	.	.	89,8	50,5	51,8	390,6	89,8	.
1972	139,1	.	98,1	.	.	101,7	60,5	61,0	460,3	101,7	.
1973	142,0	.	115,4	.	.	105,4	69,2	68,1	500,1	105,4	.
1974	144,9	.	144,9	.	.	99,8	76,3	82,0	547,8	99,8	.
1975	143,2	.	165,9	.	.	87,4	71,4	87,4	555,3	87,4	.
1976	145,2	.	175,4	.	.	103,0	90,1	96,1	609,8	103,0	.
1977	144,3	.	176,3	.	.	108,7	97,8	99,2	626,3	108,7	.
1978	126,8	.	189,1	.	.	102,7	89,6	78,4	586,6	102,7	.
1979	123,0	.	195,2	.	.	107,4	95,1	77,0	597,7	107,4	.
1980	123,0	.	192,4	.	.	110,1	97,4	81,1	604,0	110,1	.
1981	125,8	.	191,6	.	.	133,5	100,7	92,4	644,0	133,5	.
1982	125,4	.	190,8	.	.	77,4	77,5	96,9	568,0	77,4	.
1983	130,0	.	196,2	.	.	52,1	67,6	90,7	536,6	52,1	.
1984	128,2	.	206,7	.	.	49,3	62,3	88,2	534,8	49,3	.
1985	137,9	.	214,8	.	.	47,7	60,0	95,0	555,4	47,7	.
1986	138,5	134,0	98,2	0,3	.	64,7	77,5	82,5	595,6	56,1	8,7
1987	146,9	168,5	87,4	1,4	.	69,6	80,8	88,7	643,4	59,7	9,9
1988	137,1	186,1	95,8	2,0	.	71,0	74,6	84,5	651,0	59,4	11,5
1989	146,2	194,8	102,3	2,5	.	81,1	74,0	88,5	689,4	65,6	15,5

Vuosi	Milj. euroa (vuoden 2019 rahana)									Lääkäri- palvelut	Hammas- lääkäri- palvelut
	Perus- korvatut lääkkeet	Alemmat erityis- korvatut lääkkeet	Ylemmät erityis- korvatut lääkkeet	Lääkkeiden lisäkorvaukset	Korvaukset annosjakelu- palkkioista	Lääkäri- ja hammas- lääkäri- palvelut	Tutkimus ja hoito	Matkat ja sairaan- kuljetukset	Yhteensä		
1990	155,5	209,7	117,4	3,4	.	99,8	78,3	90,2	754,3	76,3	23,4
1991	171,1	231,6	134,6	4,2	.	104,6	77,7	95,0	818,8	76,5	28,2
1992	160,9	220,6	150,5	8,5	.	101,7	64,0	88,3	794,4	71,4	30,2
1993	132,7	228,6	165,0	17,0	.	108,9	59,6	87,1	798,9	70,6	38,3
1994	172,6	222,9	179,0	17,0	.	104,9	57,5	102,2	856,2	65,8	39,1
1995	215,4	217,9	191,3	20,0	.	111,7	63,1	111,6	931,1	71,6	40,2
1996	246,5	231,1	207,2	26,0	.	121,0	72,3	125,1	1 029,1	80,2	40,8
1997	274,7	239,3	221,3	34,1	.	123,5	73,9	128,5	1 095,2	79,1	44,4
1998	287,6	231,1	215,1	40,6	.	137,3	78,9	132,4	1 123,0	80,1	57,2
1999	323,6	230,8	224,3	50,2	.	132,7	76,2	134,6	1 172,4	79,1	53,6
2000	345,1	245,4	242,0	56,0	.	132,7	75,7	141,0	1 238,0	78,5	54,1
2001	361,9	278,1	280,3	61,5	.	153,4	71,5	145,8	1 352,3	81,6	71,7
2002	402,4	298,3	313,0	68,2	.	163,0	69,5	154,0	1 468,4	81,3	81,7
2003	410,9	296,0	351,5	86,7	.	198,0	69,9	163,1	1 576,0	81,8	116,2
2004	448,6	296,4	408,9	110,3	.	198,8	70,0	175,4	1 708,4	80,5	118,3
2005	456,8	293,2	457,1	122,9	.	190,1	68,6	202,4	1 791,0	77,2	113,0
2006	445,0	274,8	477,5	138,5	0,0	188,1	72,9	220,2	1 817,1	77,0	111,2
2007	436,6	271,6	512,2	131,8	0,1	188,5	76,5	232,4	1 849,6	77,8	110,7
2008	450,1	267,4	529,9	166,9	0,1	210,3	77,7	245,1	1 947,5	75,4	135,0
2009	458,3	262,4	535,5	160,1	0,3	225,9	80,0	266,6	1 989,0	83,8	142,1
2010	424,4	236,2	560,9	155,6	0,4	217,9	81,2	281,8	1 958,2	82,5	135,4
2011	387,9	249,9	599,5	132,7	0,6	214,4	82,9	299,3	1 967,2	80,2	134,2
2012	374,5	261,0	629,2	112,0	0,7	210,5	83,6	315,2	1 986,7	77,1	133,4
2013	309,9	243,3	635,4	135,7	0,9	207,2	67,0	306,1	1 905,5	76,4	130,7
2014	307,5	242,1	639,2	156,5	0,4	201,5	65,2	314,1	1 926,5	74,8	126,7
2015	320,3	251,6	687,8	163,5	0,2	173,3	72,0	302,6	1 971,2	74,9	98,3
2016	325,3	252,8	716,3	158,3	0,2	117,7	44,6	277,8	1 893,0	60,4	57,3
2017	324,8	312,0	617,4	161,4	0,2	110,9	41,1	285,5	1 853,4	57,4	53,6
2018	310,1	355,8	632,7	176,0	0,2	106,2	40,2	286,7	1 907,9	56,4	49,8
2019	316,4	376,2	653,2	205,0	0,2	103,1	39,5	284,9	1 978,5	54,8	48,3

Analytiikka- ja tilastoryhmä 26.5.2020

Kela | Analytiikka- ja tilastoryhmä

PL 450 | 00101 Helsinki | tilastot@kela.fi | www.kela.fi/tilastot

### 3.13 Sairaanhoidokorvaukset 1964–2019

Vuosi	Euroa (nimellisarvot)										
	Perus- korvatut lääkkeet	Alemmat erityis- korvatut lääkkeet	Ylemmät erityis- korvatut lääkkeet	Lääkkeiden lisäkorvaukset	Korvaukset annosjakelu- palkkioista	Lääkäri- ja hammas- lääkäri- palvelut	Tutkimus ja hoito	Matkat ja sairaan- kuljetukset	Yhteensä	Lääkäri- palvelut	Hammas- lääkäri- palvelut
1964	1 211 000		353 000				387 000	219 000	2 170 000		
1965	5 483 000		1 699 000				1 699 000	1 463 000	10 344 000		
1966	6 223 000		2 119 000				2 170 000	2 086 000	12 598 000		
1967	8 023 000		2 607 000			6 979 799	3 011 000	2 842 000	23 462 799	6 979 799	
1968	10 310 000		3 582 000			8 392 578	3 599 000	3 532 000	29 415 578	8 392 578	
1969	11 622 000		4 121 000			9 132 604	4 070 000	4 423 000	33 368 604	9 132 604	
1970	12 412 000		6 189 000			9 754 900	5 029 000	5 147 000	38 531 900	9 754 900	
1971	15 019 000		8 880 000			10 814 484	6 088 000	6 240 000	47 041 484	10 814 484	
1972	17 946 000		12 665 000			13 118 658	7 804 000	7 871 000	59 404 658	13 118 658	
1973	20 468 000		16 634 000			15 187 370	9 974 000	9 822 000	72 085 370	15 187 370	
1974	24 522 000		24 522 000			16 886 068	12 917 000	13 876 000	92 723 068	16 886 068	
1975	28 558 000		33 083 000			17 424 269	14 229 000	17 424 000	110 718 269	17 424 269	
1976	33 099 000		39 995 000			23 479 035	20 553 000	21 915 000	139 041 035	23 479 035	
1977	37 069 000		45 293 000			27 919 196	25 110 000	25 480 000	160 871 196	27 919 196	
1978	35 034 000		52 239 000			28 373 303	24 757 000	21 646 000	162 049 303	28 373 303	
1979	36 463 000		57 857 000			31 854 793	28 188 000	22 840 000	177 202 793	31 854 793	
1980	40 668 000		63 625 000			36 395 867	32 225 000	26 809 000	199 722 867	36 395 867	
1981	46 605 000		70 975 000			49 447 250	37 321 000	34 243 000	238 591 250	49 447 250	
1982	50 776 000		77 266 000			31 316 592	31 384 000	39 221 000	229 963 592	31 316 592	
1983	57 150 000		86 230 000			22 907 196	29 719 000	39 861 000	235 867 196	22 907 196	
1984	60 279 000		97 196 000			23 193 115	29 282 000	41 475 000	251 425 115	23 193 115	
1985	68 637 000		106 917 000			23 748 135	29 853 000	47 294 000	276 449 135	23 748 135	
1986	71 410 225	69 085 767	50 633 417	137 873		33 378 521	39 966 271	42 546 163	307 158 237	28 912 685	4 465 836
1987	78 549 234	90 107 642	46 734 916	773 274		37 218 982	43 211 344	47 452 895	344 048 287	31 912 679	5 306 303
1988	76 906 049	104 349 004	53 722 361	1 123 395		39 797 080	41 822 932	47 407 131	365 127 952	33 320 355	6 476 725
1989	87 363 300	116 450 231	61 173 199	1 474 845		48 489 096	44 224 958	52 871 063	412 046 692	39 234 647	9 254 449

Vuosi	Euroa (nimellisarvot)									Lääkäri- palvelut	Hammas- lääkäri- palvelut
	Perus- korvatut lääkkeet	Alemmat erityis- korvatut lääkkeet	Ylemmät erityis- korvatut lääkkeet	Lääkkeiden lisäkorvaukset	Korvaukset annosjakelu- palkkioista	Lääkäri- ja hammas- lääkäri- palvelut	Tutkimus ja hoito	Matkat ja sairaan- kuljetukset	Yhteensä		
1990	98 633 415	132 973 167	74 461 177	2 139 370		63 254 359	49 676 138	57 207 179	478 344 805	48 397 578	14 856 781
1991	113 008 985	152 945 622	88 905 011	2 755 735		69 117 147	51 334 346	62 771 021	540 837 867	50 495 535	18 621 612
1992	108 983 766	149 427 874	101 992 443	5 737 233		68 868 794	43 348 462	59 850 934	538 209 506	48 375 607	20 493 187
1993	91 818 939	158 212 379	114 210 677	11 750 600		75 332 089	41 266 501	60 302 580	552 893 765	48 851 141	26 480 948
1994	120 716 173	155 871 046	125 184 526	11 888 923		73 356 512	40 244 569	71 456 162	598 717 911	46 009 664	27 346 848
1995	152 085 276	153 910 151	135 126 451	14 138 505		78 910 558	44 595 353	78 792 161	657 558 455	50 547 053	28 363 505
1996	175 094 278	164 125 458	147 162 787	18 433 981		85 903 344	51 345 239	88 846 374	730 911 461	56 954 670	28 948 674
1997	197 460 215	172 056 094	159 059 998	24 487 018		88 788 300	53 106 629	92 365 330	787 323 584	56 879 509	31 908 791
1998	209 776 335	168 547 055	156 924 910	29 627 474		100 143 581	57 513 108	96 600 613	819 133 076	58 453 124	41 690 457
1999	238 633 510	170 186 775	165 434 953	37 027 287		97 889 381	56 202 600	99 243 437	864 617 943	58 351 644	39 537 737
2000	263 259 482	187 185 706	184 596 092	42 752 698		101 197 283	57 732 689	107 580 117	944 304 067	59 913 393	41 283 890
2001	283 140 751	217 570 696	219 331 032	48 109 318		120 005 648	55 943 020	114 071 317	1 058 171 782	63 865 197	56 140 451
2002	319 631 522	236 930 101	248 646 360	54 155 789		129 461 388	55 220 805	122 299 780	1 166 345 745	64 556 180	64 905 208
2003	329 244 847	237 143 581	281 643 566	69 445 782		158 617 017	56 017 255	130 697 004	1 262 809 052	65 527 121	93 089 896
2004	360 017 816	237 871 242	328 189 376	88 487 490		159 547 937	56 193 953	140 797 215	1 371 105 029	64 570 341	94 977 596
2005	369 861 065	237 409 230	370 102 026	99 535 988		153 953 660	55 518 916	163 851 709	1 450 232 594	62 472 182	91 481 478
2006	366 550 774	226 380 239	393 323 805	114 049 691	39 742	154 973 053	60 082 197	181 390 576	1 496 790 077	63 413 882	91 559 171
2007	368 732 344	229 353 181	432 579 843	111 339 553	69 087	159 213 623	64 609 491	196 243 146	1 562 140 268	65 702 625	93 510 998
2008	395 493 994	235 011 278	465 619 107	146 650 924	103 850	184 815 722	68 306 448	215 364 515	1 711 365 838	66 214 989	118 600 733
2009	402 717 257	230 584 682	470 529 665	140 687 109	239 281	198 472 621	70 324 771	234 275 536	1 747 830 922	73 618 710	124 853 911
2010	377 545 442	210 116 891	498 983 943	138 410 817	388 154	193 852 278	72 237 416	250 677 199	1 742 212 140	73 360 998	120 491 280
2011	357 149 376	230 140 728	552 041 922	122 189 598	544 340	197 431 393	76 326 192	275 619 501	1 811 443 050	73 820 264	123 611 129
2012	354 337 947	246 896 663	595 277 155	105 930 991	686 687	199 160 821	79 114 784	298 180 640	1 879 585 688	72 921 373	126 239 448
2013	297 673 171	233 748 919	610 419 483	130 373 225	834 365	199 007 230	64 362 498	294 041 197	1 830 460 088	73 438 905	125 568 325
2014	298 518 357	235 018 072	620 592 367	151 927 607	396 418	195 662 789	63 324 763	304 988 219	1 870 428 592	72 631 522	123 031 267
2015	310 080 241	243 565 131	665 821 779	158 242 445	224 589	167 732 742	69 655 156	292 927 823	1 908 249 906	72 538 623	95 194 119
2016	316 103 736	245 711 366	696 153 348	153 837 277	184 414	114 387 856	43 299 406	270 017 624	1 839 695 027	58 712 451	55 675 405
2017	318 144 583	305 559 849	604 659 783	158 109 293	187 527	108 641 009	40 292 647	279 669 313	1 815 264 005	56 186 311	52 454 698
2018	307 055 505	352 230 777	626 443 672	174 209 735	200 637	105 144 913	39 811 965	283 910 687	1 889 007 890	55 838 962	49 305 950
2019	316 354 061	376 242 701	653 167 248	205 002 077	218 595	103 112 845	39 496 324	284 857 201	1 978 451 053	54 826 940	48 285 905

Analytiikka- ja tilastoryhmä 26.5.2020

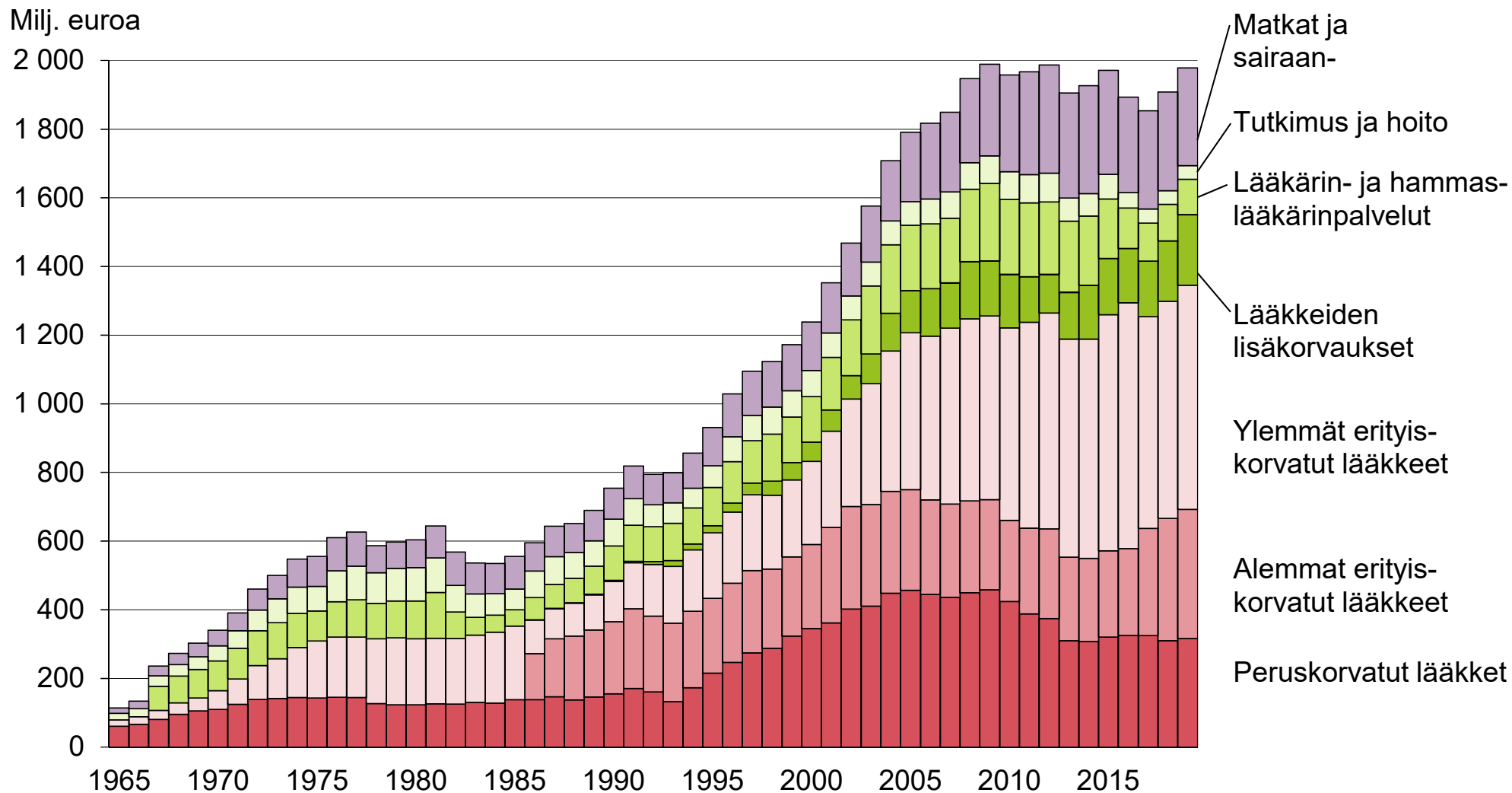
Kela | Analytiikka- ja tilastoryhmä

PL 450 | 00101 Helsinki | tilastot@kela.fi | www.kela.fi/tilastot

45(65)

# 3.13 Sairaanhoidokorvaukset 1965–2019

(vuoden 2019 rahana)



### 3.14 Sairausvakuutuksen korvaama osuus vakuutettujen sairaanhoitokustannuksista yksityisellä sektorilla 1972–2019

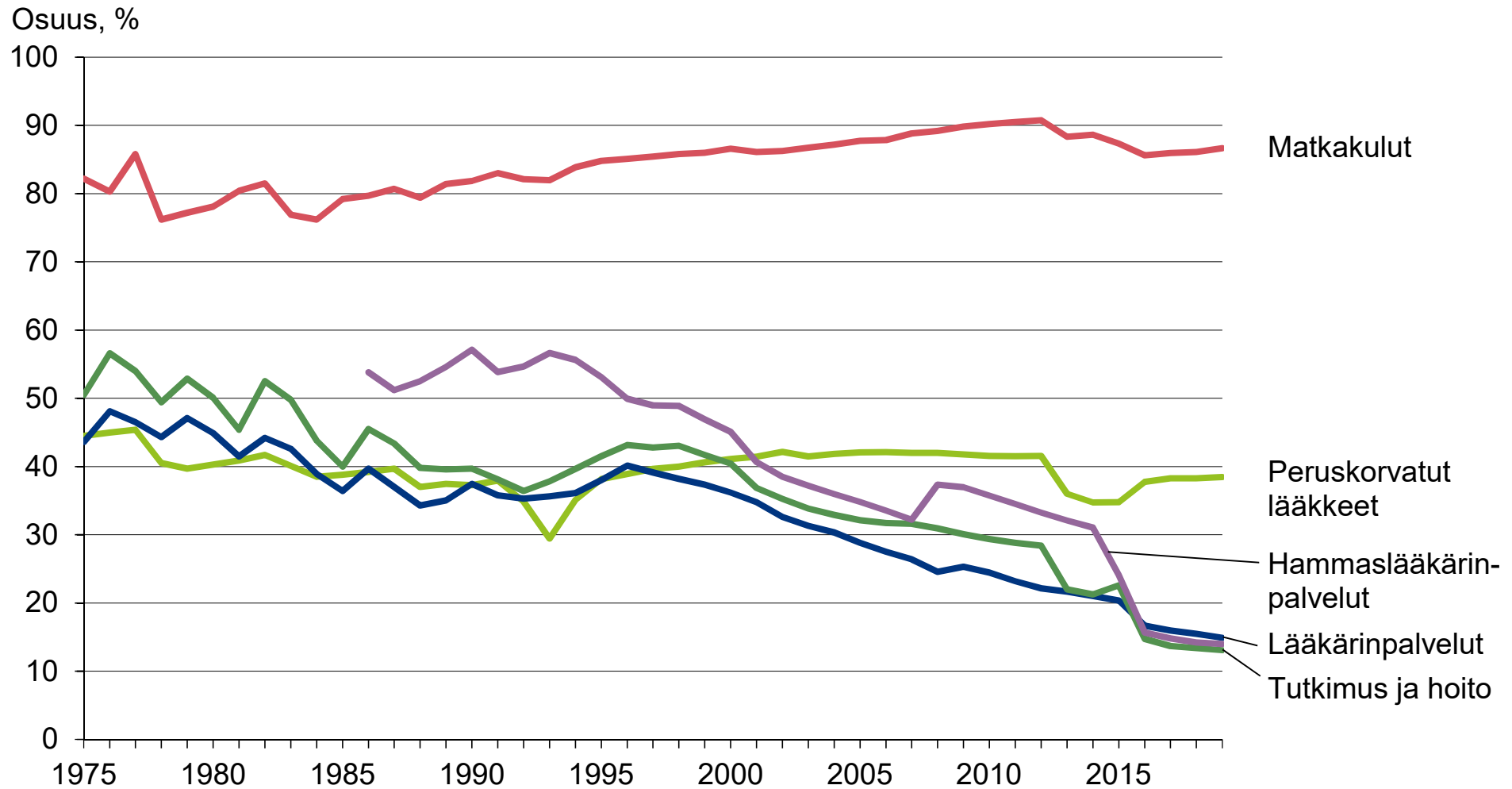
Vuosi	Osuus, %				
	Peruskorvatut lääkkeet	Lääkärin-palvelut	Tutkimus ja hoito	Hammaslääkärin-palvelut	Matkakulut
1972	42,4	51,8	49,8	.	77,0
1973	43,1	50,3	52,4	.	77,8
1974	43,9	48,7	55,0	.	80,2
1975	44,5	43,6	50,5	.	82,2
1976	45,0	48,1	56,6	.	80,3
1977	45,4	46,5	54,0	.	85,8
1978	40,5	44,3	49,4	.	76,2
1979	39,7	47,1	52,9	.	77,2
1980	40,3	44,9	50,1	.	78,1
1981	40,9	41,5	45,4	.	80,4
1982	41,7	44,2	52,5	.	81,5
1983	40,1	42,6	49,8	.	76,9
1984	38,5	38,9	43,8	.	76,2
1985	38,8	36,4	40,0	.	79,2
1986	39,2	39,7	45,5	53,8	79,7
1987	39,7	37,0	43,4	51,2	80,7
1988	37,0	34,3	39,8	52,5	79,4
1989	37,5	35,1	39,6	54,6	81,4
1990	37,3	37,5	39,7	57,1	81,8
1991	38,0	35,8	38,1	53,9	83,0
1992	34,8	35,3	36,4	54,7	82,1
1993	29,4	35,6	37,8	56,6	82,0
1994	35,1	36,1	39,7	55,6	83,9
1995	38,2	38,0	41,5	53,1	84,8
1996	38,9	40,1	43,2	49,9	85,1
1997	39,7	39,1	42,8	49,0	85,5
1998	40,0	38,2	43,1	48,9	85,8
1999	40,6	37,3	41,7	46,9	86,0

Vuosi	Osuus, %				
	Peruskorvatut lääkkeet	Lääkärin-palvelut	Tutkimus ja hoito	Hammaslääkärin-palvelut	Matkakulut
2000	41,1	36,2	40,5	45,1	86,6
2001	41,5	34,8	36,9	40,7	86,1
2002	42,1	32,6	35,3	38,5	86,2
2003	41,5	31,3	33,8	37,2	86,7
2004	41,9	30,3	32,9	36,0	87,2
2005	42,1	28,8	32,1	34,8	87,7
2006	42,1	27,5	31,7	33,6	87,9
2007	42,0	26,4	31,6	32,2	88,8
2008	42,0	24,6	30,9	37,4	89,2
2009	41,8	25,3	30,1	37,0	89,8
2010	41,6	24,5	29,4	35,8	90,2
2011	41,5	23,2	28,8	34,5	90,5
2012	41,6	22,1	28,4	33,3	90,8
2013	36,0	21,7	22,0	32,1	88,4
2014	34,7	21,0	21,3	31,0	88,6
2015	34,8	20,4	22,6	24,1	87,4
2016	37,8	16,7	14,7	15,7	85,6
2017	38,3	16,0	13,7	14,8	85,9
2018	38,3	15,5	13,4	14,2	86,1
2019	38,4	14,9	13,1	14,0	86,7

Analytiikka- ja tilastoryhmä 26.5.2020



### 3.14 Sairausvakuutuksen korvaama osuus vakuutettujen sairaanhoitokustannuksista yksityisellä sektorilla 1975–2019



### 3.15 Lääkekorvausten kehitys 1964–2019

Vuosi	Milj. euroa (vuoden 2019 rahana)					Yhteensä
	Perus- korvaus	Alempi erityis- korvaus	Ylempi erityis- korvaus	Lisä- korvaus	Korvaukset annosjakelu- palkkioista	
1964	14,0	.	4,1	.	.	18,1
1965	60,6	.	18,8	.	.	79,4
1966	66,2	.	22,5	.	.	88,7
1967	80,8	.	26,2	.	.	107,0
1968	95,8	.	33,3	.	.	129,1
1969	105,5	.	37,4	.	.	143,0
1970	109,7	.	54,7	.	.	164,5
1971	124,7	.	73,7	.	.	198,4
1972	139,1	.	98,1	.	.	237,2
1973	142,0	.	115,4	.	.	257,4
1974	144,9	.	144,9	.	.	289,7
1975	143,2	.	165,9	.	.	309,1
1976	145,2	.	175,4	.	.	320,6
1977	144,3	.	176,3	.	.	320,6
1978	126,8	.	189,1	.	.	315,9
1979	123,0	.	195,2	.	.	318,1
1980	123,0	.	192,4	.	.	315,4
1981	125,8	.	191,6	.	.	317,3
1982	125,4	.	190,8	.	.	316,3
1983	130,0	.	196,2	.	.	326,2
1984	128,2	.	206,7	.	.	334,9
1985	137,9	.	214,8	.	.	352,7
1986	138,5	134,0	98,2	0,3	.	370,9
1987	146,9	168,5	87,4	1,4	.	404,2
1988	137,1	186,1	95,8	2,0	.	421,0
1989	146,2	194,8	102,3	2,5	.	445,8
1990	155,5	209,7	117,4	3,4	.	486,0
1991	171,1	231,6	134,6	4,2	.	541,4
1992	160,9	220,6	150,5	8,5	.	540,4
1993	132,7	228,6	165,0	17,0	.	543,3
1994	172,6	222,9	179,0	17,0	.	591,5
1995	215,4	217,9	191,3	20,0	.	644,6
1996	246,5	231,1	207,2	26,0	.	710,8
1997	274,7	239,3	221,3	34,1	.	769,3
1998	287,6	231,1	215,1	40,6	.	774,4
1999	323,6	230,8	224,3	50,2	.	828,9

Vuosi	Milj. euroa (vuoden 2019 rahana)					
	Perus- korvaus	Alempi erityis- korvaus	Ylempi erityis- korvaus	Lisä- korvaus	Korvaukset annosjakelu- palkkioista	Yhteensä
2000	345,1	245,4	242,0	56,0	.	888,6
2001	361,9	278,1	280,3	61,5	.	981,7
2002	402,4	298,3	313,0	68,2	.	1 081,9
2003	410,9	296,0	351,5	86,7	.	1 145,0
2004	448,6	296,4	408,9	110,3	.	1 264,1
2005	456,8	293,2	457,1	122,9	.	1 330,0
2006	445,0	274,8	477,5	138,5	0,0	1 335,8
2007	436,6	271,6	512,2	131,8	0,1	1 352,2
2008	450,1	267,4	529,9	166,9	0,1	1 414,4
2009	458,3	262,4	535,5	160,1	0,3	1 416,5
2010	424,4	236,2	560,9	155,6	0,4	1 377,4
2011	387,9	249,9	599,5	132,7	0,6	1 370,6
2012	374,5	261,0	629,2	112,0	0,7	1 377,4
2013	309,9	243,3	635,4	135,7	0,9	1 325,2
2014	307,5	242,1	639,2	156,5	0,4	1 345,6
2015	320,3	251,6	687,8	163,5	0,2	1 423,4
2016	325,3	252,8	716,3	158,3	0,2	1 452,9
2017	324,8	312,0	617,4	161,4	0,2	1 415,8
2018	310,1	355,8	632,7	176,0	0,2	1 474,7
2019	316,4	376,2	653,2	205,0	0,2	1 551,0

Analytiikka- ja tilastoryhmä 26.5.2020

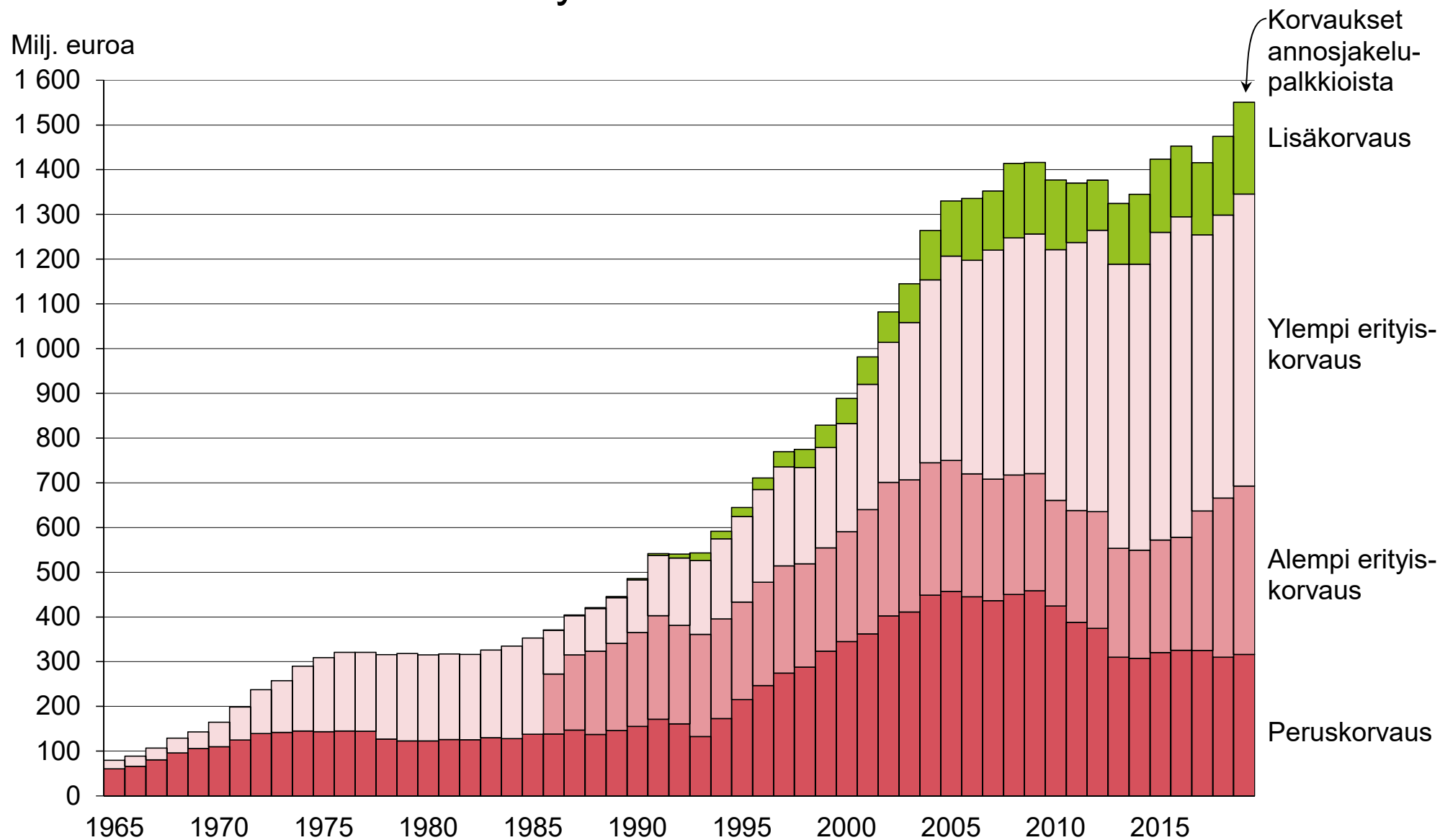
### 3.15 Lääkekorvausten kehitys 1964–2019

Vuosi	Milj. euroa (nimellisarvot)					Yhteensä
	Perus- korvaus	Alempi erityis- korvaus	Ylempi erityis- korvaus	Lisä- korvaus	Korvaukset annosjakelu- palkkioista	
1964	1,2	.	0,4	.	.	1,6
1965	5,5	.	1,7	.	.	7,2
1966	6,2	.	2,1	.	.	8,3
1967	8,0	.	2,6	.	.	10,6
1968	10,3	.	3,6	.	.	13,9
1969	11,6	.	4,1	.	.	15,7
1970	12,4	.	6,2	.	.	18,6
1971	15,0	.	8,9	.	.	23,9
1972	17,9	.	12,7	.	.	30,6
1973	20,5	.	16,6	.	.	37,1
1974	24,5	.	24,5	.	.	49,0
1975	28,6	.	33,1	.	.	61,6
1976	33,1	.	40,0	.	.	73,1
1977	37,1	.	45,3	.	.	82,4
1978	35,0	.	52,2	.	.	87,3
1979	36,5	.	57,9	.	.	94,3
1980	40,7	.	63,6	.	.	104,3
1981	46,6	.	71,0	.	.	117,6
1982	50,8	.	77,3	.	.	128,0
1983	57,2	.	86,2	.	.	143,4
1984	60,3	.	97,2	.	.	157,5
1985	68,6	.	106,9	.	.	175,6
1986	71,4	69,1	50,6	0,1	.	191,3
1987	78,5	90,1	46,7	0,8	.	216,2
1988	76,9	104,3	53,7	1,1	.	236,1
1989	87,4	116,5	61,2	1,5	.	266,5
1990	98,6	133,0	74,5	2,1	.	308,2
1991	113,0	152,9	88,9	2,8	.	357,6
1992	109,0	149,4	102,0	5,7	.	366,1
1993	91,8	158,2	114,2	11,8	.	376,0
1994	120,7	155,9	125,2	11,9	.	413,7
1995	152,1	153,9	135,1	14,1	.	455,3
1996	175,1	164,1	147,2	18,4	.	504,8
1997	197,5	172,1	159,1	24,5	.	553,1
1998	209,8	168,5	156,9	29,6	.	564,9
1999	238,6	170,2	165,4	37,0	.	611,3

Vuosi	Milj. euroa (nimellisarvot)					
	Perus- korvaus	Alempi erityis- korvaus	Ylempi erityis- korvaus	Lisä- korvaus	Korvaukset annosjakelu- palkkioista	Yhteensä
2000	263,3	187,2	184,6	42,8	.	677,8
2001	283,1	217,6	219,3	48,1	.	768,2
2002	319,6	236,9	248,6	54,2	.	859,4
2003	329,2	237,1	281,6	69,4	.	917,5
2004	360,0	237,9	328,2	88,5	.	1 014,6
2005	369,9	237,4	370,1	99,5	.	1 076,9
2006	366,6	226,4	393,3	114,0	0,0	1 100,3
2007	368,7	229,4	432,6	111,3	0,1	1 142,1
2008	395,5	235,0	465,6	146,7	0,1	1 242,9
2009	402,7	230,6	470,5	140,7	0,2	1 244,8
2010	377,5	210,1	499,0	138,4	0,4	1 225,4
2011	357,1	230,1	552,0	122,2	0,5	1 262,1
2012	354,3	246,9	595,3	105,9	0,7	1 303,1
2013	297,7	233,7	610,4	130,4	0,8	1 273,0
2014	298,5	235,0	620,6	151,9	0,4	1 306,5
2015	310,1	243,6	665,8	158,2	0,2	1 377,9
2016	316,1	245,7	696,2	153,8	0,2	1 412,0
2017	318,1	305,6	604,7	158,1	0,2	1 386,7
2018	307,1	352,2	626,4	174,2	0,2	1 460,1
2019	316,4	376,2	653,2	205,0	0,2	1 551,0

Analytiikka- ja tilastoryhmä 26.5.2020

## 3.15 Lääkekorvausten kehitys 1965–2019



### 3.16 Maksetut sairaus- ja vanhempainpäivärahat 1964–2019

Vuosi	Milj. euroa (vuoden 2019 rahana)			Milj. euroa (nimellisarvot)		
	Sairaus- päivärahat *	Vanhempain- päivärahat **	Yhteensä	Sairaus- päivärahat *	Vanhempain- päivärahat **	Yhteensä
1964	18,3	11,1	29,4	1,6	1,0	2,5
1965	126,0	40,5	166,5	11,4	3,7	15,1
1966	150,6	44,4	195,0	14,2	4,2	18,3
1967	204,6	49,3	253,8	20,3	4,9	25,2
1968	206,1	46,7	252,8	22,2	5,0	27,2
1969	216,6	44,9	261,5	23,8	4,9	28,8
1970	272,9	50,3	323,1	30,9	5,7	36,5
1971	311,3	67,3	378,6	37,5	8,1	45,6
1972	370,8	73,5	444,3	47,8	9,5	57,3
1973	360,9	69,2	430,1	52,0	10,0	62,0
1974	339,6	119,8	459,5	57,5	20,3	77,8
1975	317,8	205,5	523,3	63,4	41,0	104,3
1976	315,4	221,2	536,6	71,9	50,4	122,3
1977	266,1	211,2	477,3	68,4	54,3	122,6
1978	241,4	216,4	457,9	66,7	59,8	126,5
1979	224,0	233,2	457,1	66,4	69,1	135,5
1980	201,5	223,2	424,7	66,6	73,8	140,4
1981	181,6	215,9	397,5	67,3	80,0	147,3
1982	554,4	519,0	1 073,4	224,4	210,1	434,6
1983	604,3	575,5	1 179,8	265,6	253,0	518,6
1984	657,0	588,2	1 245,2	308,9	276,5	585,4
1985	659,6	640,6	1 300,2	328,3	318,9	647,2
1986	743,0	659,2	1 402,2	383,2	340,0	723,1
1987	751,8	689,6	1 441,4	402,1	368,8	770,8
1988	781,7	735,2	1 516,9	438,4	412,3	850,8
1989	797,5	769,7	1 567,1	476,7	460,0	936,7
1990	812,5	831,1	1 643,6	515,2	527,0	1 042,2
1991	851,4	918,7	1 770,0	562,3	606,8	1 169,1
1992	787,9	941,7	1 729,6	533,8	638,0	1 171,8
1993	652,6	833,8	1 486,3	451,6	577,0	1 028,6
1994	630,5	756,4	1 386,8	440,9	528,9	969,8
1995	601,3	729,8	1 331,1	424,6	515,4	940,0
1996	562,0	681,0	1 243,0	399,1	483,7	882,8
1997	558,0	661,7	1 219,7	401,1	475,7	876,8
1998	578,8	646,7	1 225,5	422,2	471,7	893,9
1999	621,4	653,6	1 274,9	458,2	482,0	940,2

Vuosi	Milj. euroa (vuoden 2019 rahana)			Milj. euroa (nimellisarvot)		
	Sairaus- päivärahat *	Vanhempain- päivärahat **	Yhteensä	Sairaus- päivärahat *	Vanhempain- päivärahat **	Yhteensä
2000	647,5	647,4	1 294,9	493,9	493,9	987,8
2001	668,6	659,2	1 327,8	523,2	515,8	1 039,0
2002	759,9	674,2	1 434,1	603,6	535,5	1 139,1
2003	791,2	747,4	1 538,6	633,9	598,9	1 232,8
2004	835,2	790,9	1 626,0	670,3	634,7	1 305,0
2005	871,3	826,7	1 697,9	705,5	669,4	1 374,9
2006	917,4	883,6	1 801,1	755,7	727,9	1 483,6
2007	924,0	961,1	1 885,1	780,4	811,8	1 592,1
2008	896,8	1 005,2	1 901,9	788,0	883,3	1 671,3
2009	927,9	1 103,4	2 031,4	815,4	969,6	1 785,0
2010	934,5	1 149,6	2 084,1	831,4	1 022,7	1 854,1
2011	930,4	1 145,9	2 076,3	856,7	1 055,2	1 911,8
2012	918,3	1 142,5	2 060,8	868,8	1 080,9	1 949,7
2013	897,7	1 149,8	2 047,5	862,4	1 104,5	1 966,9
2014	899,0	1 143,6	2 042,6	872,8	1 110,3	1 983,1
2015	897,2	1 157,2	2 054,4	868,6	1 120,3	1 988,8
2016	842,2	1 099,6	1 941,8	818,5	1 068,7	1 887,1
2017	829,3	1 012,5	1 841,8	812,2	991,6	1 803,9
2018	850,0	963,9	1 814,0	841,6	954,4	1 796,0
2019	879,5	930,4	1 809,9	879,5	930,4	1 809,9

\* Sisältää myös Mela-sairauspäivärahat, YEL-päivärahat, tartuntatautilain perusteella maksetut päivärahat ja ansionmenetykskorvaukset sekä elimen tai kudoksen luovuttajalle maksetut päivärahat.

\*\* Sisältää vuosilomakustannusten korvaukset työnantajalle sekä erityishoitorahat.

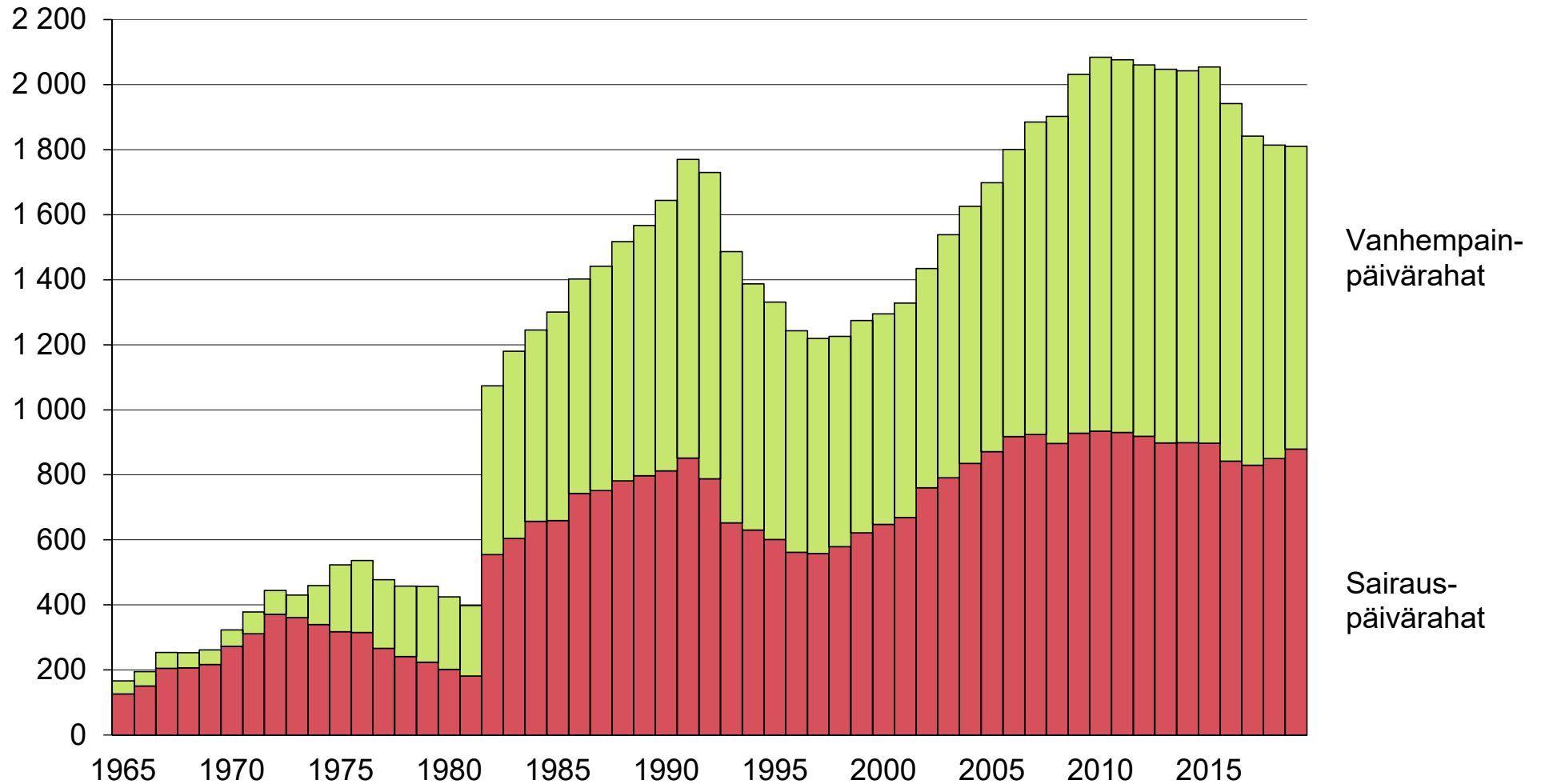
Analytiikka- ja tilastoryhmä 26.5.2020



# 3.16 Maksetut sairaus- ja vanhempainpäivärahat 1965–2019

(vuoden 2019 rahana)

Milj. euroa



### 3.17 Sairausvakuutuksen keskimääräiset päiväraha- korvaukset vuosina 1964–2019

Vuosi	Euroa/päivä (vuoden 2019 rahana)				
	Pienin maksettava sairauspäiväraha	Pienin vanhempain- päiväraha	Enimmäis- päiväraha ilman huoltajalisää	Sairaus- päiväraha	Vanhempain- päiväraha (äidit)
1964	7,80	7,80	43,86	14,23	11,50
1965	7,44	7,44	41,82	13,57	11,15
1966	9,30	9,30	52,32	13,59	11,27
1967	8,81	8,81	49,53	14,06	12,02
1968	8,12	8,12	45,70	13,91	11,72
1969	7,94	7,94	44,68	14,82	12,83
1970	10,11	10,11	56,88	16,51	14,72
1971	10,47	10,47	53,41	17,04	15,50
1972	13,03	13,03	49,85	18,90	17,46
1973	11,67	11,67	44,63	18,32	17,15
1974	9,94	9,94	38,01	18,28	16,99
1975	12,65	12,65	32,26	18,98	17,97
1976	11,07	11,07	28,22	19,62	18,74
1977	13,10	13,10	25,04	19,58	18,46
1978	12,18	12,18	23,29	19,48	18,75
1979	11,35	11,35	21,70	18,72	18,10
1980	10,17	10,17	19,45	17,09	16,73
1981	9,08	9,08	17,36	15,75	15,43
1982	11,42	11,42	.	40,17	32,65
1983	11,52	11,52	.	43,50	33,29
1984	12,56	12,56	.	44,61	34,77
1985	12,82	12,82	.	45,58	38,72
1986	14,23	14,23	.	49,24	41,55
1987	14,44	14,44	.	51,05	43,62
1988	14,51	14,51	.	52,06	45,10
1989	14,63	14,63	.	53,38	46,68
1990	14,72	14,72	.	54,82	48,43
1991	15,21	15,21	.	59,25	51,31
1992	15,64	15,64	.	58,14	50,29
1993	15,36	15,36	.	53,16	44,45
1994	15,62	18,83	.	50,78	42,74
1995	15,69	18,91	.	49,81	41,72
1996	2,76	14,21	.	49,86	39,69
1997	2,77	14,04	.	50,30	39,14
1998	2,79	13,84	.	50,35	39,78
1999	2,82	13,68	.	50,76	40,39

Vuosi	Euroa/päivä (vuoden 2019 rahana)				
	Pienin maksettava sairauspäiväraha	Pienin vanhempainpäiväraha	Enimmäispäiväraha ilman huoltajalisää	Sairauspäiväraha	Vanhempainpäiväraha (äidit)
2000	2,78	13,23	.	50,60	40,17
2001	2,82	12,90	.	51,24	40,95
2002	2,88	12,70	.	51,75	42,43
2003	2,92	14,29	.	52,54	45,18
2004	2,99	14,27	.	54,01	47,19
2005	3,04	18,77	.	54,48	49,18
2006	3,10	18,45	.	54,48	51,44
2007	3,11	18,00	.	54,35	55,46
2008	3,06	17,30	.	54,06	56,51
2009	3,25	25,08	.	57,86	61,08
2010	3,32	24,77	.	59,56	62,86
2011	3,36	24,03	.	57,71	61,99
2012	3,27	24,27	.	57,90	62,04
2013	3,31	24,74	.	58,94	63,13
2014	3,33	24,64	.	59,14	63,66
2015	3,37	24,81	.	59,39	64,34
2016	3,42	24,42	.	57,84	64,26
2017	3,40	25,16	.	55,20	63,84
2018	3,43	28,14	.	53,37	63,72
2019	3,46	28,94	.	53,83	64,93

Analytiikka- ja tilastoryhmä 26.5.2020

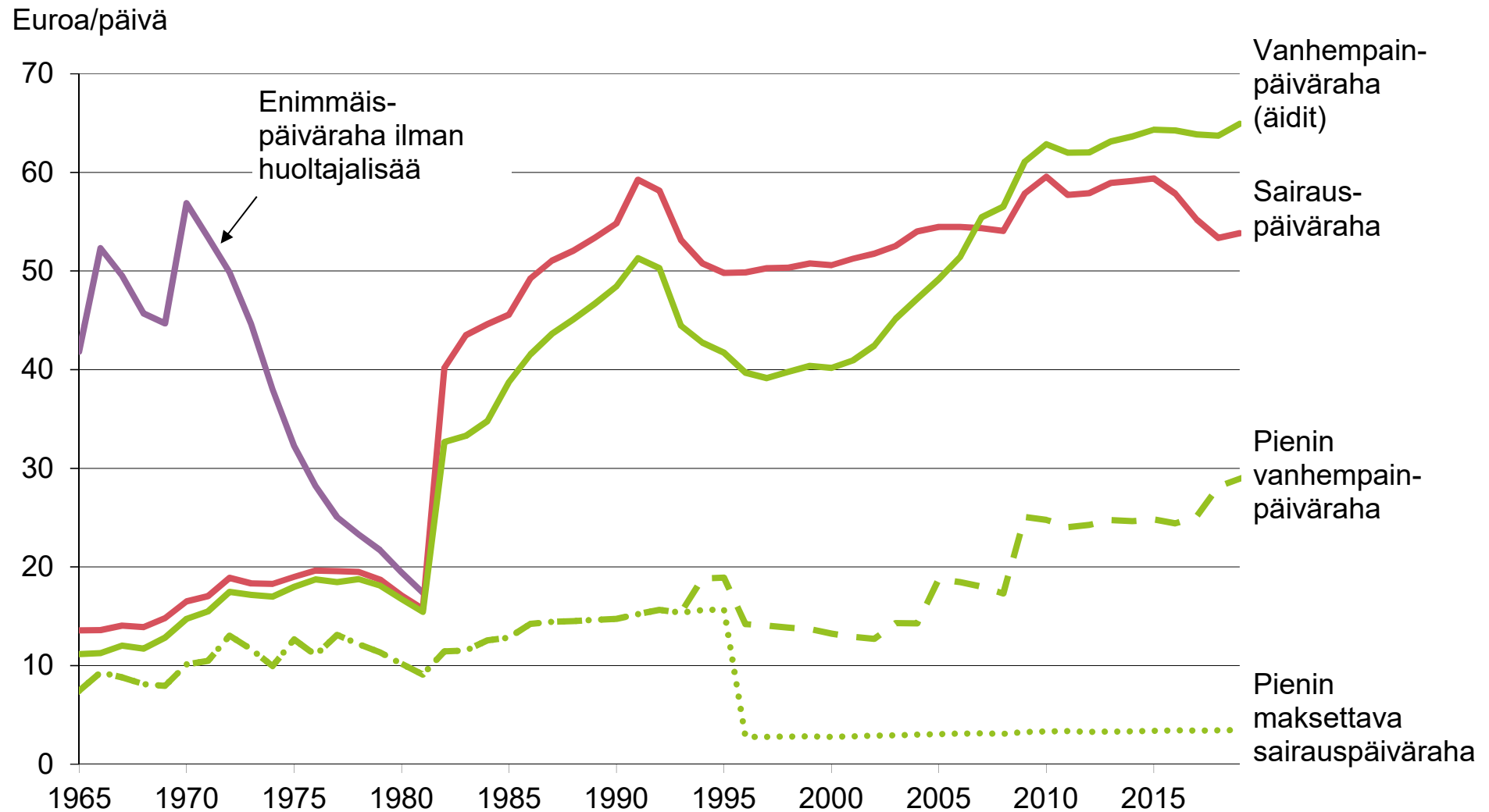
### 3.17 Sairausvakuutuksen keskimääräiset päiväraha- korvaukset vuosina 1964–2019

Vuosi	Euroa/päivä (nimellisarvot)				
	Pienin maksettava sairauspäiväraha	Pienin vanhempain- päiväraha	Enimmäis- päiväraha ilman huoltajalisää	Sairaus- päiväraha	Vanhempain- päiväraha (äidit)
1964	0,67	0,67	3,78	1,23	0,99
1965	0,67	0,67	3,78	1,23	1,01
1966	0,87	0,87	4,92	1,28	1,06
1967	0,87	0,87	4,92	1,40	1,19
1968	0,87	0,87	4,92	1,50	1,26
1969	0,87	0,87	4,92	1,63	1,41
1970	1,14	1,14	6,43	1,87	1,67
1971	1,26	1,26	6,43	2,05	1,87
1972	1,68	1,68	6,43	2,44	2,25
1973	1,68	1,68	6,43	2,64	2,47
1974	1,68	1,68	6,43	3,09	2,88
1975	2,52	2,52	6,43	3,78	3,58
1976	2,52	2,52	6,43	4,47	4,27
1977	3,36	3,36	6,43	5,03	4,74
1978	3,36	3,36	6,43	5,38	5,18
1979	3,36	3,36	6,43	5,55	5,37
1980	3,36	3,36	6,43	5,65	5,53
1981	3,36	3,36	6,43	5,84	5,72
1982	4,63	4,63	.	16,26	13,22
1983	5,06	5,06	.	19,12	14,63
1984	5,90	5,90	.	20,97	16,35
1985	6,38	6,38	.	22,69	19,27
1986	7,34	7,34	.	25,40	21,43
1987	7,72	7,72	.	27,30	23,33
1988	8,14	8,14	.	29,20	25,30
1989	8,75	8,75	.	31,91	27,90
1990	9,33	9,33	.	34,76	30,71
1991	10,05	10,05	.	39,14	33,89
1992	10,60	10,60	.	39,39	34,07
1993	10,63	10,63	.	36,79	30,76
1994	10,92	13,17	.	35,51	29,89
1995	11,08	13,35	.	35,18	29,47
1996	1,96	10,09	.	35,41	28,19
1997	1,99	10,09	.	36,16	28,14
1998	2,04	10,09	.	36,73	29,01
1999	2,08	10,09	.	37,43	29,79

Vuosi	Euroa/päivä (nimellisarvot)				
	Pienin maksettava sairauspäiväraha	Pienin vanhempain-päiväraha	Enimmäis-päiväraha ilman huoltajalisää	Sairaus-päiväraha	Vanhempain-päiväraha (äidit)
2000	2,12	10,09	.	38,60	30,64
2001	2,20	10,09	.	40,10	32,04
2002	2,29	10,09	.	41,10	33,70
2003	2,34	11,45	.	42,10	36,20
2004	2,40	11,45	.	43,34	37,87
2005	2,46	15,20	.	44,12	39,82
2006	2,55	15,20	.	44,88	42,37
2007	2,63	15,20	.	45,90	46,84
2008	2,69	15,20	.	47,51	49,66
2009	2,86	22,04	.	50,84	53,67
2010	2,95	22,04	.	52,99	55,93
2011	3,09	22,13	.	53,14	57,08
2012	3,09	22,96	.	54,78	58,69
2013	3,18	23,77	.	56,62	60,65
2014	3,23	23,92	.	57,42	61,80
2015	3,26	24,02	.	57,50	62,28
2016	3,33	23,73	.	56,21	62,44
2017	3,33	24,64	.	54,06	62,53
2018	3,39	27,86	.	52,84	63,09
2019	3,46	28,94	.	53,83	64,93

Analytiikka- ja tilastoryhmä 26.5.2020

### 3.17 Sairausvakuutuksen keskimääräiset päiväraha- korvaukset vuosina 1965–2019 (vuoden 2019 rahana)



### 3.18 Sairaus- ja vanhempainpäivärahaa saaneet vuosina 1968–2019

Vuosi	Lkm							
	Sairaus- päivärahat <sup>1</sup>	Sairaus- päiväraha	Osa- sairaus- päiväraha	YEL- sairaus- päiväraha	Tartuntatauti- päiväraha ja ansionmene- tyskorvaus	Luovutus- päiväraha	Vanhempain- päivärahat, äidit	Vanhempain- päivärahat, isät
1967	276 700	276 700						
1968	298 000	298 000					86 600	
1969	335 100	335 100					78 900	
1970	367 100	367 100					74 900	
1971	410 600	410 600					72 700	
1972	448 000	448 000					70 700	
1973	449 300	449 300					68 200	
1974	444 400	444 400					74 900	
1975	420 200	420 200					91 700	
1976	412 100	412 100					93 900	
1977	383 300	383 300					92 100	
1978	359 300	359 300					90 400	6 752
1979	364 300	364 300					96 700	7 912
1980	366 512	366 512					95 936	7 968
1981	369 962	369 962					99 442	8 145
1982	380 659	380 659					107 662	12 331
1983	383 765	383 765					115 030	15 358
1984	392 676	392 676					113 435	15 680
1985	387 988	387 988					110 384	16 599
1986	398 718	398 718					105 965	18 302
1987	392 961	392 961					103 535	19 777
1988	397 928	397 928					105 779	22 383
1989	396 530	396 530					107 776	23 885
1990	397 903	397 903					110 518	27 338
1991	385 096	385 096					112 293	38 717
1992	355 078	355 078					115 344	42 700
1993	293 317	293 317					112 358	38 436
1994	283 211	283 211					109 901	39 719
1995	284 444	284 444					108 429	40 267
1996	275 023	275 023					104 824	39 149
1997	271 773	271 773					101 990	39 806
1998	278 127	278 127					98 934	40 477
1999	286 904	286 904					97 883	41 635

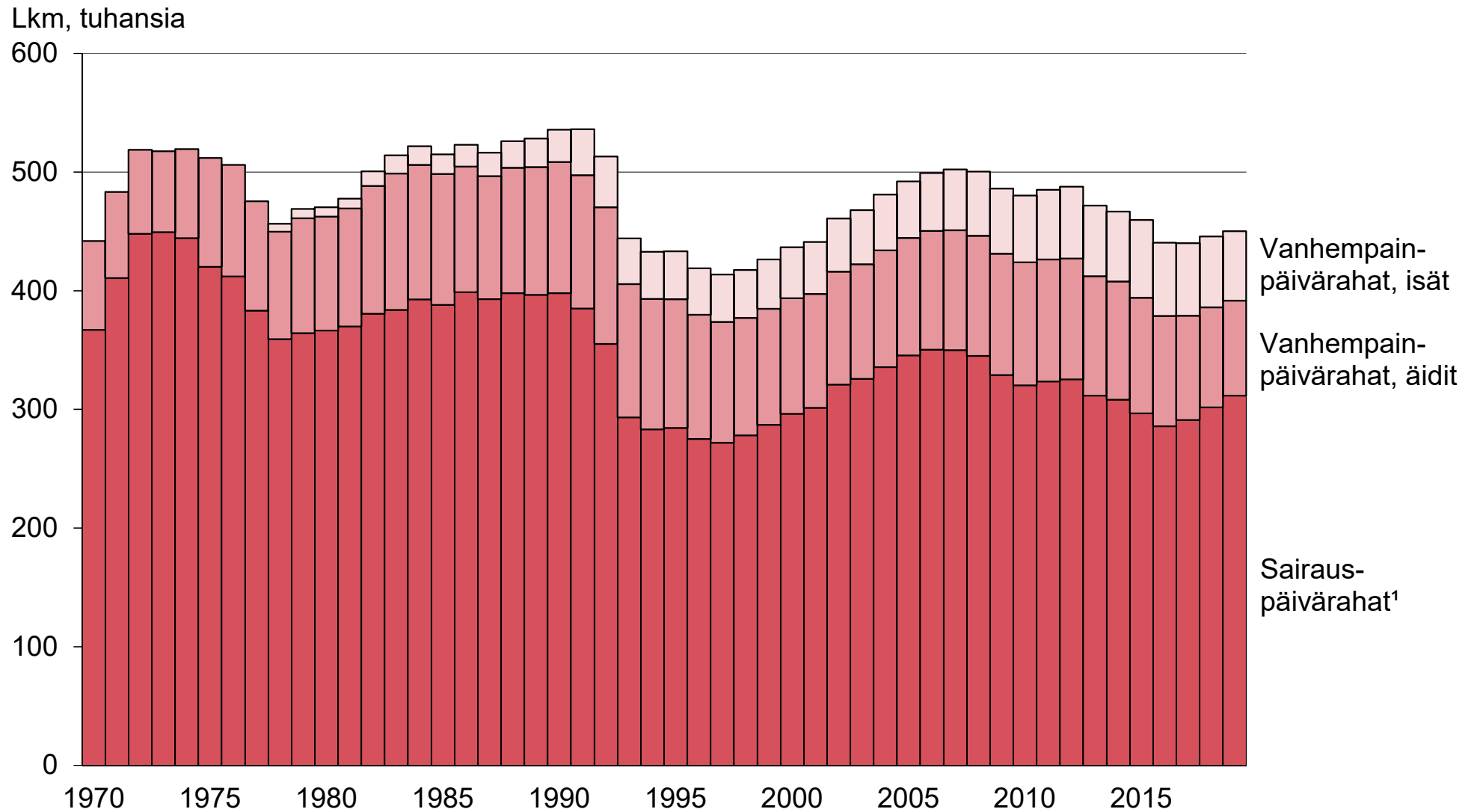
Vuosi	Lkm							
	Sairaus- päivärahat <sup>1</sup>	Sairaus- päiväraha	Osa- sairaus- päiväraha	YEL- sairaus- päiväraha	Tartuntatauti- päiväraha ja ansionmene- tyskorvaus	Luovutus- päiväraha	Vanhempain- päivärahat, äidit	Vanhempain- päivärahat, isät
2000	296 311	296 311					97 359	42 924
2001	301 280	301 280					96 135	43 590
2002	320 873	320 873					95 277	44 624
2003	325 738	325 617			148	14	96 637	45 605
2004	335 634	335 505			158	12	98 404	46 947
2005	345 434	345 301			153	9	99 067	47 554
2006	350 268	348 848		13 079	162	6	100 151	48 830
2007	349 829	347 783	1 753	16 149	178	7	101 150	51 159
2008	345 179	342 829	1 984	16 713	228	14	101 174	54 000
2009	329 036	326 605	2 180	16 951	212	10	102 267	54 700
2010	320 305	318 036	4 737	16 183	141	18	103 577	56 393
2011	323 468	320 668	6 907	17 308	152	16	102 845	58 808
2012	325 310	322 227	8 744	18 402	132	18	101 835	60 470
2013	311 677	308 391	10 798	17 969	124	14	100 481	59 683
2014	308 239	304 573	13 128	17 677	151	20	99 645	58 789
2015	296 758	292 706	15 528	15 783	107	16	97 436	65 485
2016	285 816	281 544	16 771	15 001	102	26	92 912	61 817
2017	290 986	286 630	19 071	14 780	127	31	87 904	61 188
2018	301 677	294 633	20 876	17 302	105	29	84 387	59 640
2019	311 615	304 146	23 538	17 979	120	28	80 067	58 409

<sup>1</sup> Sisältää tartuntatautipäivärahansaajat ja ansionmenetyskorvauksen saajat sekä luovutuspäivärahansaajat vuodesta 2003 ja YEL-sairauspäivärahansaajat vuodesta 2006 ja osasairauspäivärahansaajat vuodesta 2007.

Analytiikka- ja tilastoryhmä 26.5.2020



### 3.18 Sairaus- ja vanhempainpäivärahaa saaneet vuosina 1970–2019



<sup>1</sup> Sisältää tartuntatautipäivärahasaajat ja ansionmenetykskorvauksen saajat sekä luovutuspäivärahasaajat vuodesta 2003 ja YEL-sairauspäivärahasaajat vuodesta 2006 ja osasairauspäivärahasaajat vuodesta 2007.