

Lisätietoja Kuviot-sarjasta:  
tilastot@kela.fi

## Työterveyshuolto

5.1 Työterveyshuollon piiriin kuuluvien henkilöiden määrä vuosina 1964–2017 (29.3.2019)

[Kuvio](#)

[Aineisto](#)

5.2 Työterveyshuollon piiriin kuuluvien palkansaajien osuus palkansaajana toimivasta työvoimasta 1964–2017 (29.3.2019)

[Kuvio](#)

[Aineisto](#)

5.3 Yrittäjien työterveyshuollon piiriin kuuluvat henkilöt 1987-2018 (29.3.2019)

[Kuvio](#)

[Aineisto](#)

5.4 Suomen terveydenhuollon kokonaismenot vuonna 2017 ( 3.6.2019)

[Kuvio](#)

[Aineisto](#)

5.5 Työterveyshuollon kustannukset ja korvaukset 1965–2017 (29.3.2019)

[Kuvio](#)

[Aineisto](#)

5.6 Työterveyshuollon keskimääräiset korvaukset TTH:n piiriin kuuluvaa kohti 1965–2017 (29.3.2019)

[Kuvio](#)

[Aineisto](#)

5.7 Työterveyshuollon kustannukset TTH:n piiriin kuuluvaa kohti työpaikan suuruuden mukaan 1970–2017 (29.3.2019)

[Kuvio](#)

[Aineisto](#)

5.8 Yrittäjien työterveyshuollon korvaukset 1987–2018 (29.3.2019)

[Kuvio](#)

[Aineisto](#)

5.9 Työterveyshuollossa tehdyt terveystarkastukset, sairaanhoitokäynnit ja laboratoriotutkimukset 1995–2017 (29.3.2019)

[Kuvio](#)

[Aineisto](#)

5.10 Terveystarkastusten määrä 100 TTH:n piiriin kuuluvaa kohti 1970–2017 (29.3.2019)

[Kuvio](#)

[Aineisto](#)

5.11 Työterveyshuollon piiriin kuuluvat henkilöt palvelujen pääasiallisen tuottajan mukaan 2017 (29.3.2019)

[Kuvio](#)

[Aineisto](#)

## 5.1 Työterveyshuollon piiriin kuuluvien henkilöiden määrä vuosina 1964–2017

Vuosi	Lukumäärä		Yhteensä
	Työntekijät	Muut (mm. perheenjäsenet)	
1964	345 011	204 369	549 380
1965	347 992	181 676	529 668
1966	369 549	170 727	540 276
1967	439 317	162 779	602 096
1968	453 479	153 509	606 988
1969	467 895	156 160	624 055
1970	559 288	167 116	726 404
1971	613 502	146 101	759 603
1972	713 924	131 300	845 224
1973	769 279	107 502	876 781
1974	863 555	102 116	965 671
1975	950 860	109 835	1 060 695
1976	1 011 114	91 398	1 102 512
1977	1 040 450	66 524	1 106 974
1978	1 100 812	82 152	1 182 964
1979	1 282 237	42 660	1 324 897
1980	1 317 582	43 329	1 360 911
1981	1 418 838	44 306	1 463 144
1982	1 496 194	40 738	1 536 932
1983	1 581 016	42 529	1 623 545
1984	1 626 605	33 827	1 660 432
1985	1 648 193	17 945	1 666 138
1986	1 675 064	29 348	1 704 412
1987	1 684 326	29 721	1 714 047
1988	1 684 770	31 191	1 715 961
1989	1 707 433	6 138	1 713 571
1990	1 669 307	7 709	1 677 016
1991	1 629 908	10 460	1 640 368
1992	1 512 289	7 713	1 520 002
1993	1 439 506	11 319	1 450 825
1994	1 417 481	7 381	1 424 862
1995	1 431 180	.	1 431 180
1996	1 434 567	.	1 434 567
1997	1 461 896	.	1 461 896
1998	1 502 824	.	1 502 824
1999	1 553 492	.	1 553 492
2000	1 598 482	.	1 598 482
2001	1 662 565	.	1 662 565
2002	1 687 904	.	1 687 904
2003	1 760 599	.	1 760 599
2004	1 733 615	.	1 733 615
2005	1 760 522	.	1 760 522
2006	1 789 528	.	1 789 528
2007	1 864 833	.	1 864 833
2008	1 876 894	.	1 876 894
2009	1 846 786	.	1 846 786

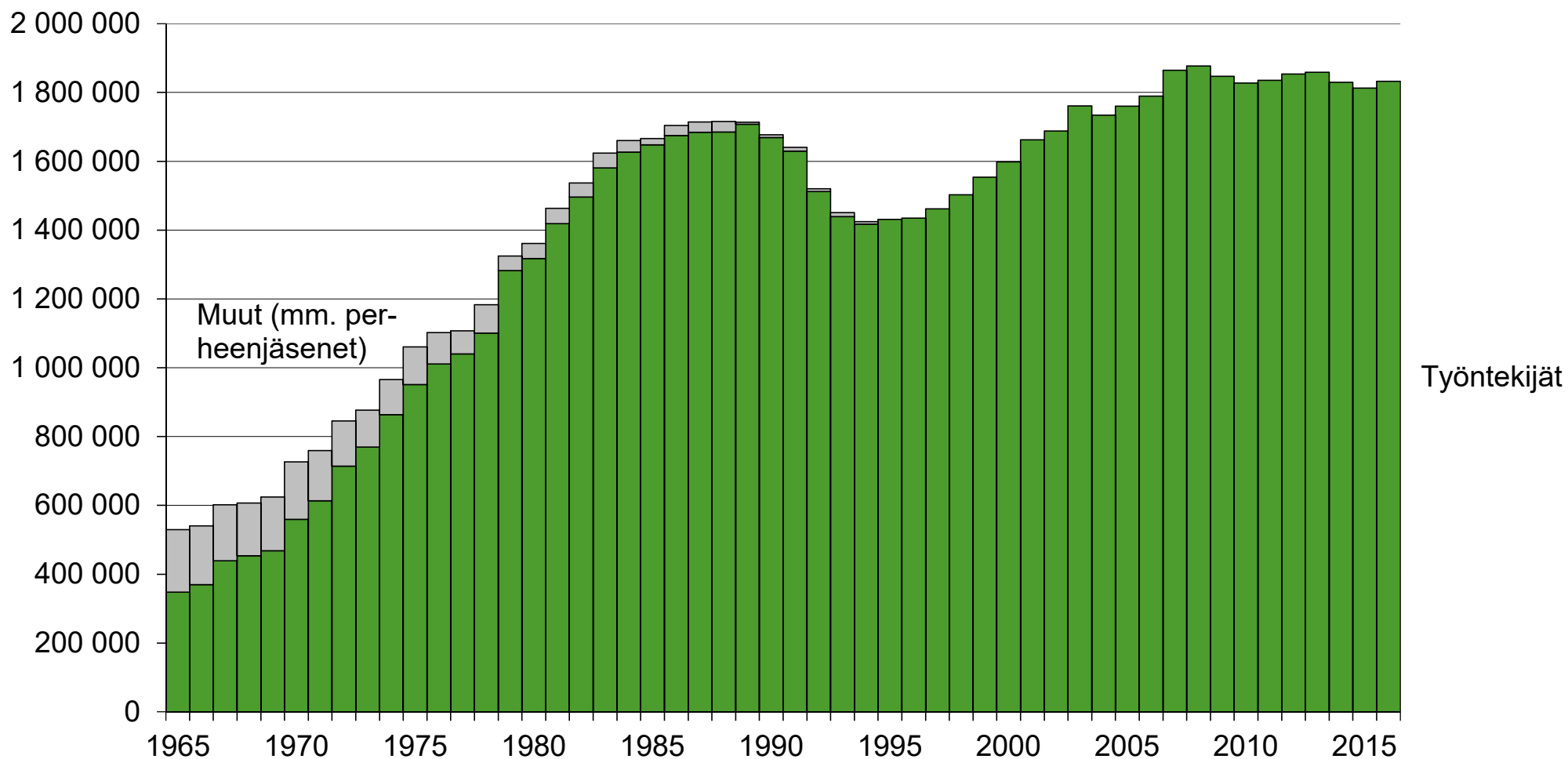
Vuosi	Lukumäärä		
	Työntekijät	Muut (mm. perheenjäsenet)	Yhteensä
2010	1 827 511	.	1 827 511
2011	1 835 282	.	1 835 282
2012	1 853 715	.	1 853 715
2013	1 858 377	.	1 858 377
2014	1 829 822	.	1 829 822
2015	1 812 848	.	1 812 848
2016	1 832 545	.	1 832 545
2017	1 854 934	.	1 854 934

Huom. Korvausjärjestelmän muutos vuoden 1995 alusta.

Tilasto- ja tietovarastoryhmä 29.3.2019

# 5.1 Työterveyshuollon piiriin kuuluvien henkilöiden määrä vuosina 1965–2017

Henkilöä



Huom. Korvausjärjestelmän muutos vuoden 1995 alusta.

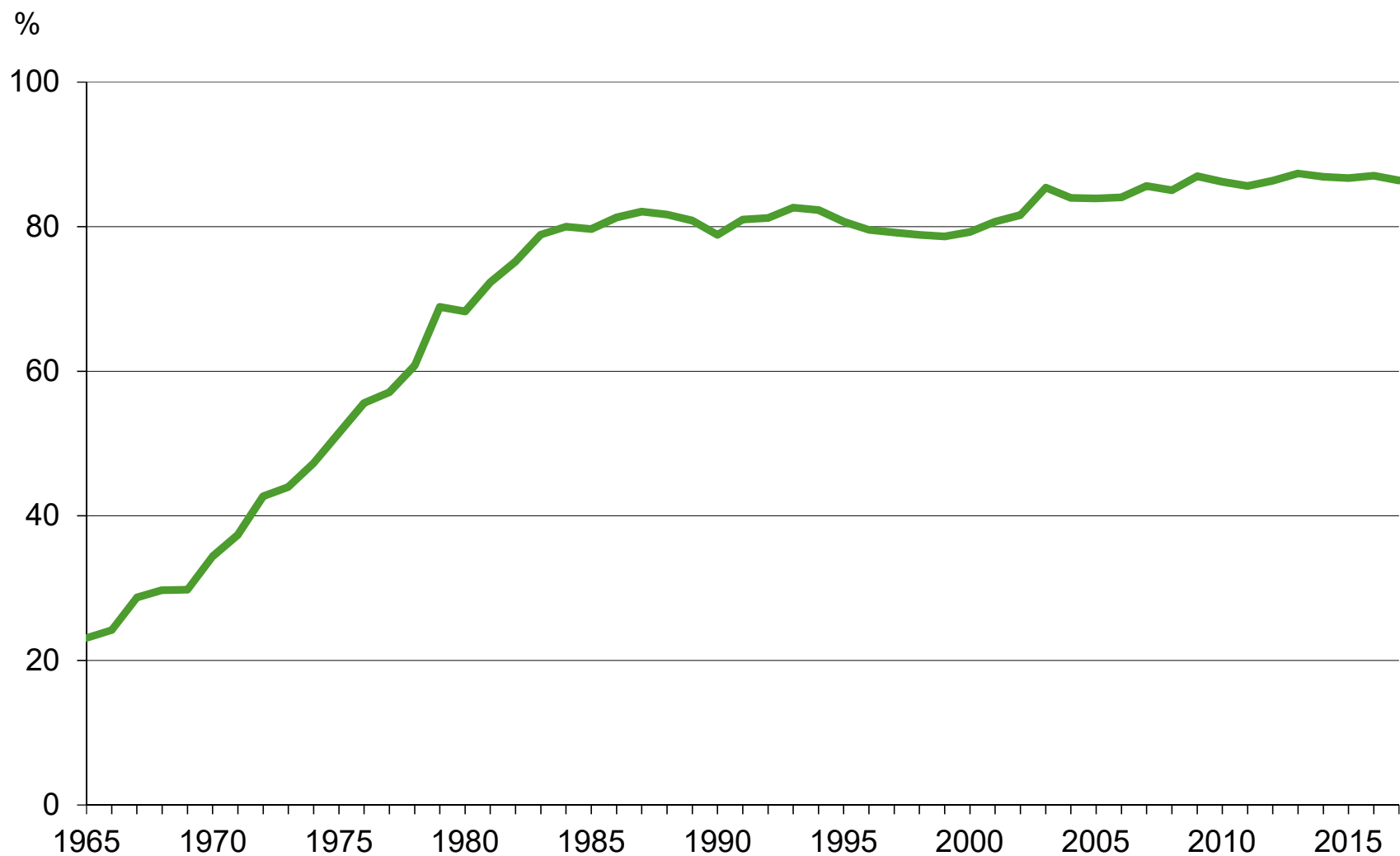
## 5.2 Työterveyshuollon piiriin kuuluvien palkansaajien osuus palkansaajana toimivasta työvoimasta 1964–2017

Vuosi	Osuus, %
1964	23,1
1965	23,1
1966	24,2
1967	28,7
1968	29,7
1969	29,8
1970	34,4
1971	37,4
1972	42,7
1973	44,0
1974	47,3
1975	51,5
1976	55,6
1977	57,1
1978	60,8
1979	68,9
1980	68,3
1981	72,3
1982	75,2
1983	78,9
1984	80,0
1985	79,7
1986	81,3
1987	82,1
1988	81,7
1989	80,8
1990	78,9
1991	81,0
1992	81,2
1993	82,6
1994	82,3
1995	80,7
1996	79,6
1997	79,2
1998	78,9
1999	78,7
2000	79,3
2001	80,7
2002	81,6
2003	85,4
2004	84,0
2005	83,9
2006	84,1
2007	85,6
2008	85,0
2009	87,0

Vuosi	Osuus, %
2010	86,2
2011	85,6
2012	86,4
2013	87,4
2014	86,9
2015	86,7
2016	87,1
2017	86,4

Tilasto- ja tietovarastoryhmä 29.3.2019

## 5.2 Työterveyshuollon piiriin kuuluvien palkansaajien osuus palkansaajana toimivasta työvoimasta 1965–2017



### 5.3 Yrittäjien työterveyshuollon piiriin kuuluvat henkilöt 1987-2018

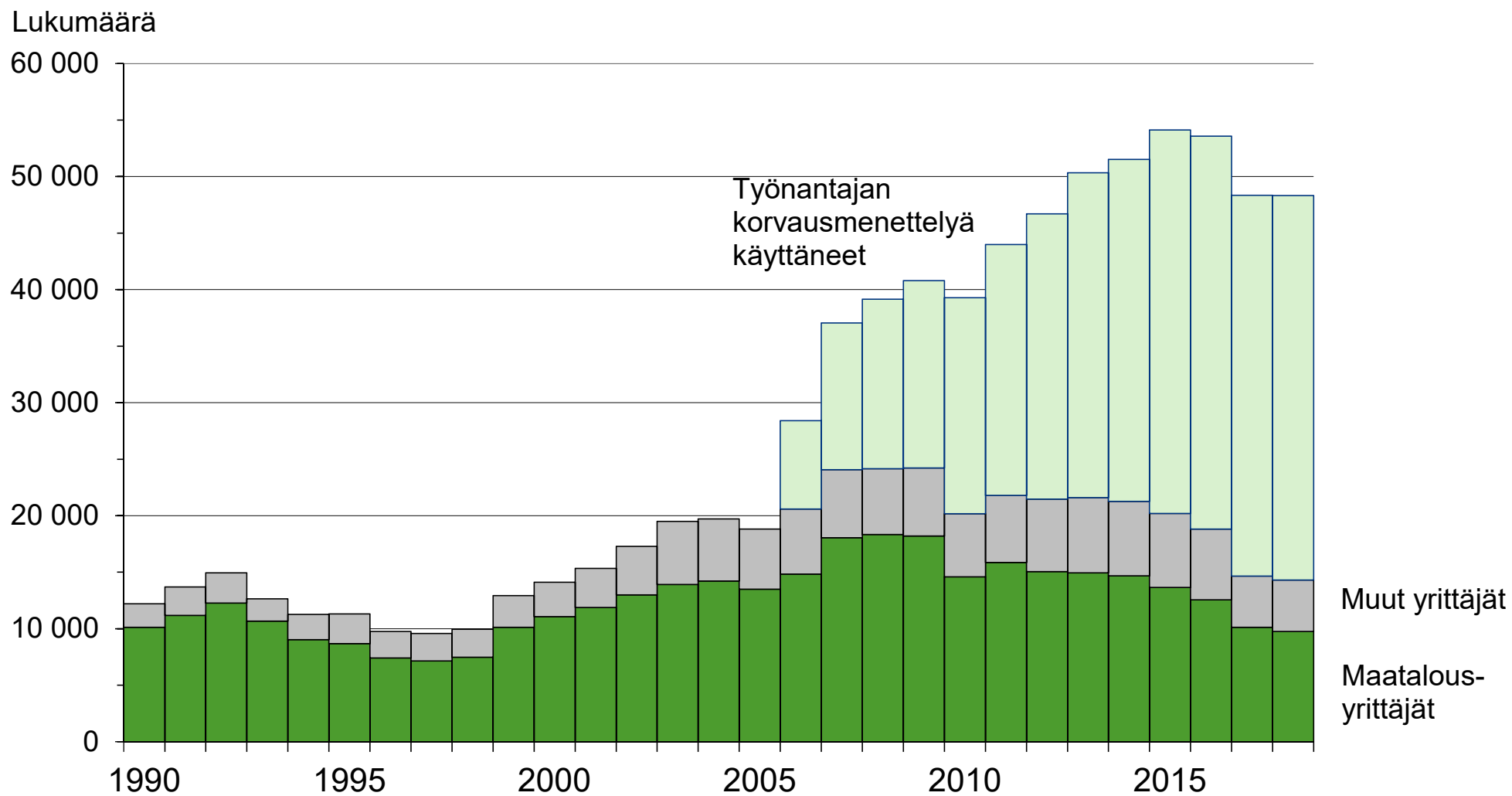
Vuosi	Lukumäärä		
	Maatalous- yrittäjät	Muut yrittäjät	Työnantajan korvausmenettelyä käyttäneet
1987	12 201	1 566	
1988	10 849	1 697	
1989	10 224	2 186	
1990	10 124	2 079	
1991	11 186	2 509	
1992	12 274	2 662	
1993	10 677	1 971	
1994	9 039	2 226	
1995	8 689	2 628	
1996	7 421	2 329	
1997	7 149	2 436	
1998	7 486	2 472	
1999	10 131	2 794	
2000	11 062	3 046	
2001	11 872	3 473	
2002	12 992	4 294	
2003	13 919	5 570	
2004	14 212	5 514	
2005	13 504	5 320	
2006	14 827	5 775	7 803
2007	18 046	6 025	12 989
2008	18 348	5 814	14 994
2009	18 204	6 014	16 575
2010	14 590	5 576	19 113
2011	15 860	5 945	22 173
2012	15 065	6 412	25 228
2013	14 937	6 669	28 737
2014	14 675	6 594	30 243
2015	13 655	6 546	33 920
2016	12 558	6 260	34 747
2017	10 135	4 525	33 693
2018	9 750	4 561	34 000

Huom. Vuoden 2018 työnantajien korvausmenettelyä käyttäneiden yrittäjien lukumäärä on arvioitu.

Tilasto- ja tietovarastoryhmä 29.3.2019



## 5.3 Yrittäjien työterveyshuollon piiriin kuuluvat henkilöt 1990–2018



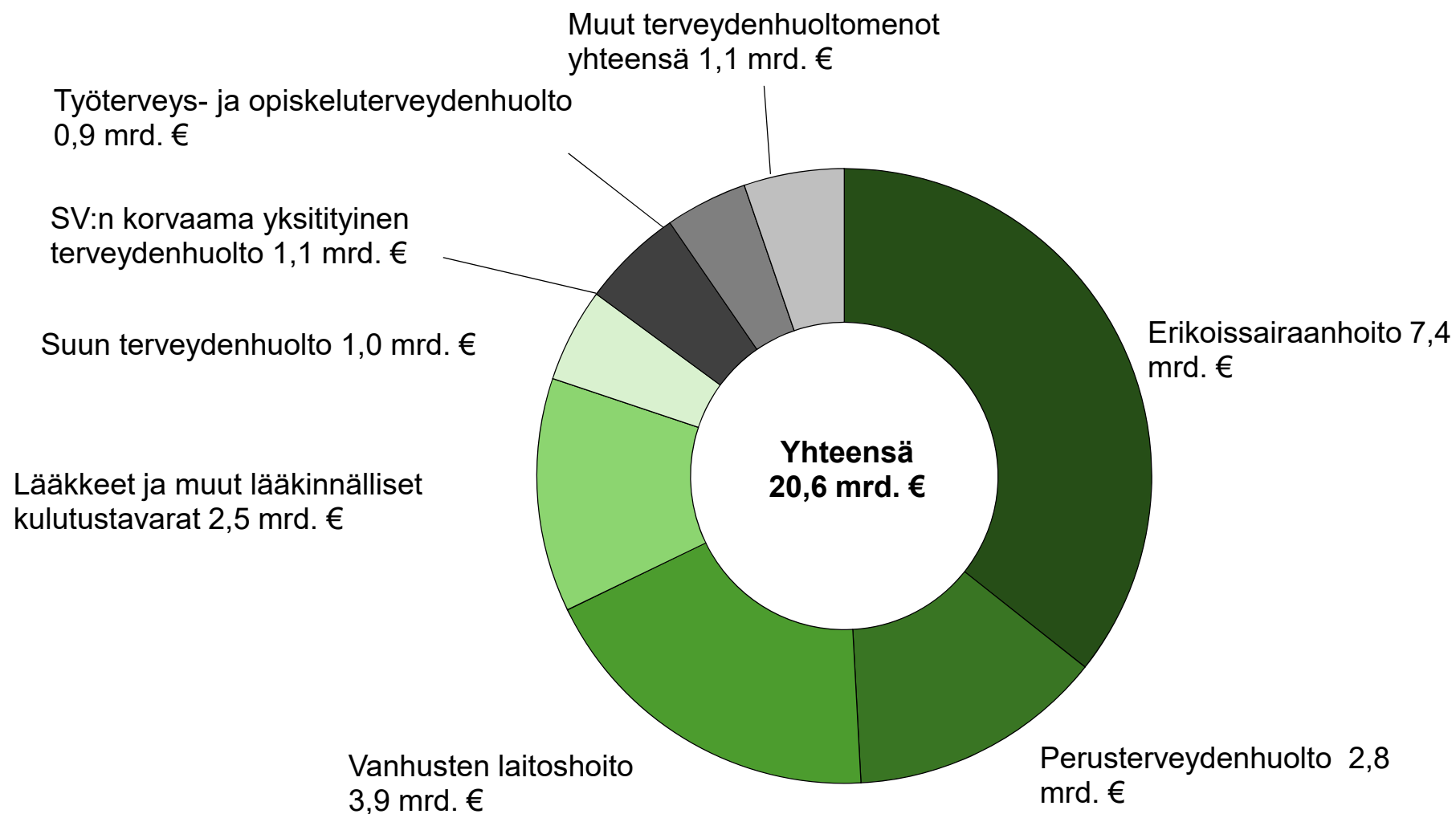
Huom. Vuoden 2018 työnantajan korvausmenettelyä käyttäneiden yrittäjien lukumäärä on arvioitu.

## 5.4 Suomen terveydenhuollon kokonaismenot vuonna 2017

Toiminto	Mrd. euroa	%-osuus
Erikoissairaanhoido	7,4	35,68
Perusterveydenhuolto	2,8	13,45
Vanhusten laitoshoido	3,9	18,70
Lääkkeet ja muut lääkinälliset kulutustavarat	2,5	12,30
Suun terveydenhuolto	1,0	4,95
SV:n korvaama yksityinen terveydenhuolto	1,1	5,32
Työterveys- ja opiskeluterveydenhuolto	0,9	4,33
Muut terveydenhuoltomenot yhteensä	1,1	5,27
<b>Yhteensä</b>	<b>20,6</b>	<b>100,00</b>

Tilasto- ja tietovarastoryhmä 3.6.2019

## 5.4 Suomen terveydenhuollon kokonaismenot vuonna 2017



## 5.5 Työterveyshuollon kustannukset ja korvaukset 1965–2017

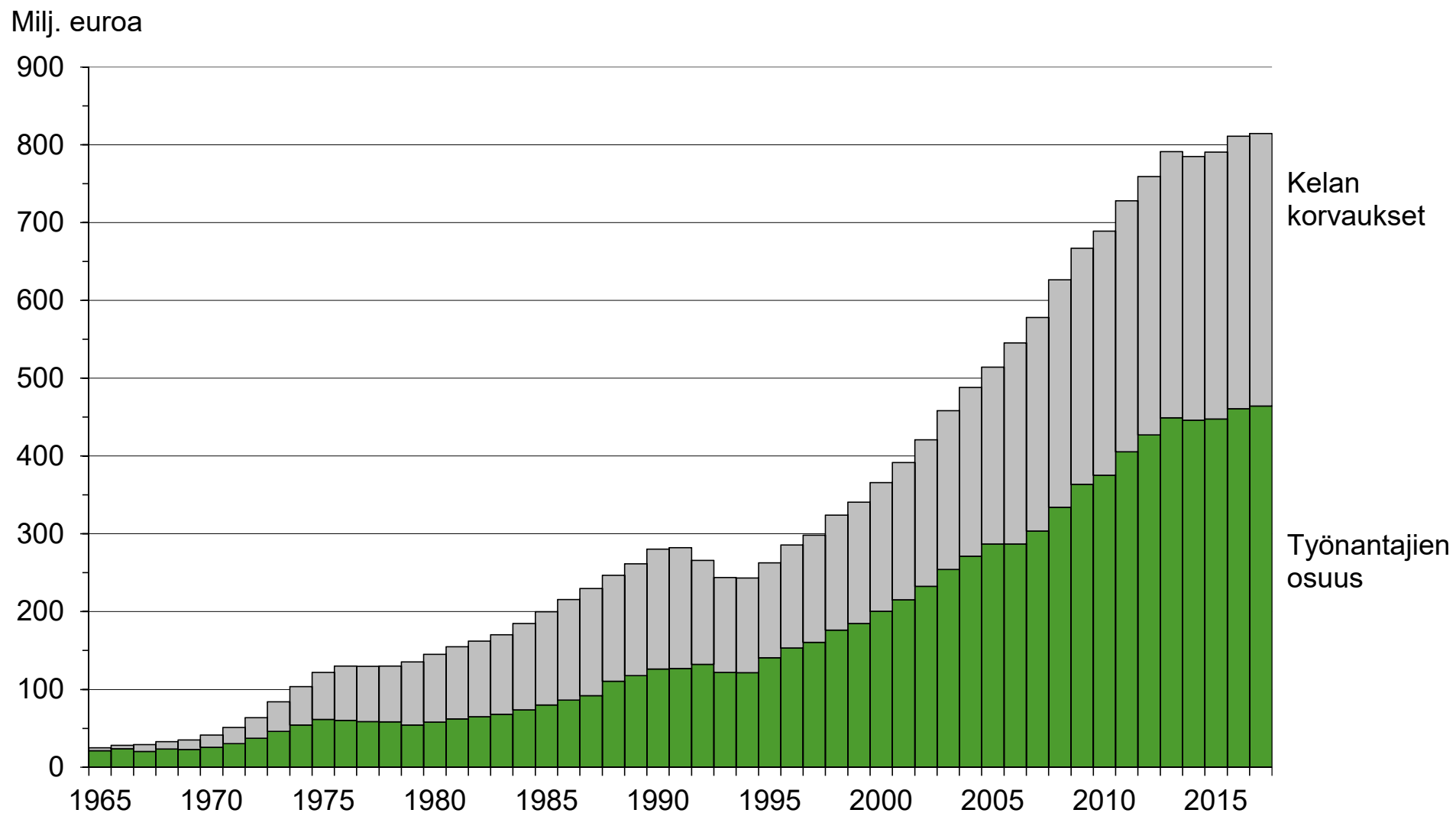
Vuosi	Milj. euroa (vuoden 2017 rahana)			Milj. euroa (nimellisarvot)		
	Työnantajien osuus	Kelan korvaukset	Yhteensä	Työnantajien osuus	Kelan korvaukset	Yhteensä
1965	21,3	3,6	25,0	2,0	0,3	2,3
1966	23,8	4,2	28,0	2,3	0,4	2,7
1967	20,4	8,7	29,1	2,1	0,9	3,0
1968	23,3	9,6	32,9	2,6	1,1	3,6
1969	22,7	12,5	35,1	2,5	1,4	4,0
1970	25,6	15,8	41,4	3,0	1,8	4,8
1971	30,2	20,9	51,2	3,7	2,6	6,3
1972	37,2	26,5	63,7	4,9	3,5	8,4
1973	46,1	37,9	84,0	6,8	5,6	12,4
1974	54,4	49,1	103,5	9,4	8,5	17,9
1975	61,6	60,3	121,8	12,5	12,3	24,8
1976	60,2	69,9	130,1	14,0	16,3	30,3
1977	58,8	70,8	129,6	15,4	18,6	34,0
1978	58,4	71,7	130,0	16,5	20,2	36,7
1979	54,1	81,1	135,2	16,4	24,6	40,9
1980	58,0	87,0	145,0	19,6	29,4	49,0
1981	62,0	93,0	155,0	23,5	35,2	58,7
1982	64,8	97,2	162,1	26,8	40,2	67,0
1983	68,1	102,1	170,2	30,6	45,8	76,4
1984	73,9	110,8	184,7	35,5	53,2	88,7
1985	80,0	120,0	200,0	40,7	61,0	101,7
1986	86,2	129,4	215,6	45,4	68,1	113,5
1987	91,9	137,9	229,8	50,2	75,3	125,5
1988	110,4	136,3	246,8	63,3	78,1	141,3
1989	117,6	143,7	261,4	71,8	87,8	159,6
1990	126,2	154,2	280,4	81,7	99,9	181,6
1991	126,8	155,4	282,3	85,5	104,8	190,3
1992	132,3	133,6	265,9	91,6	92,5	184,0
1993	122,0	122,0	243,9	86,2	86,2	172,4
1994	121,6	121,7	243,3	86,9	86,9	173,8
1995	140,8	122,0	262,8	101,5	87,9	189,5
1996	153,4	132,2	285,5	111,2	95,9	207,1
1997	160,6	137,5	298,1	118,0	100,9	218,9
1998	176,1	148,0	324,1	131,1	110,2	241,4
1999	184,7	155,9	340,6	139,2	117,5	256,7
2000	200,4	165,6	366,0	156,1	128,9	285,0
2001	215,4	176,3	391,7	172,0	140,8	312,8
2002	232,5	188,6	421,0	188,5	152,9	341,5
2003	254,1	204,1	458,2	208,0	167,0	375,0
2004	271,3	216,8	488,1	222,3	177,7	400,1
2005	286,9	227,5	514,4	237,3	188,2	425,5
2006	286,9	258,5	545,4	241,5	217,6	459,1
2007	303,7	274,5	578,1	262,0	236,8	498,8
2008	334,2	292,1	626,4	300,0	262,2	562,3
2009	363,6	303,5	667,2	326,4	272,5	598,9

Vuosi	Milj. euroa (vuoden 2017 rahana)			Milj. euroa (nimellisarvot)		
	Työnantajien osuus	Kelan korvaukset	Yhteensä	Työnantajien osuus	Kelan korvaukset	Yhteensä
2010	375,4	313,6	688,9	340,9	284,8	625,7
2011	405,4	322,5	728,0	381,1	303,1	684,2
2012	427,0	332,1	759,1	412,6	320,8	733,4
2013	449,0	342,2	791,2	440,2	335,5	775,7
2014	446,2	338,7	784,9	442,2	335,7	777,9
2015	447,5	343,1	790,7	442,7	339,4	782,1
2016	460,9	350,2	811,1	457,2	347,4	804,6
2017	464,2	350,3	814,5	464,2	350,3	814,5

Tilasto- ja tietovarastoryhmä 29.3.2019

# 5.5 Työterveyshuollon kustannukset ja korvaukset 1965–2017

(vuoden 2017 rahana)



## 5.6 Työterveyshuollon keskimääräiset korvaukset TTH:n piiriin kuuluvaa kohti 1965–2017

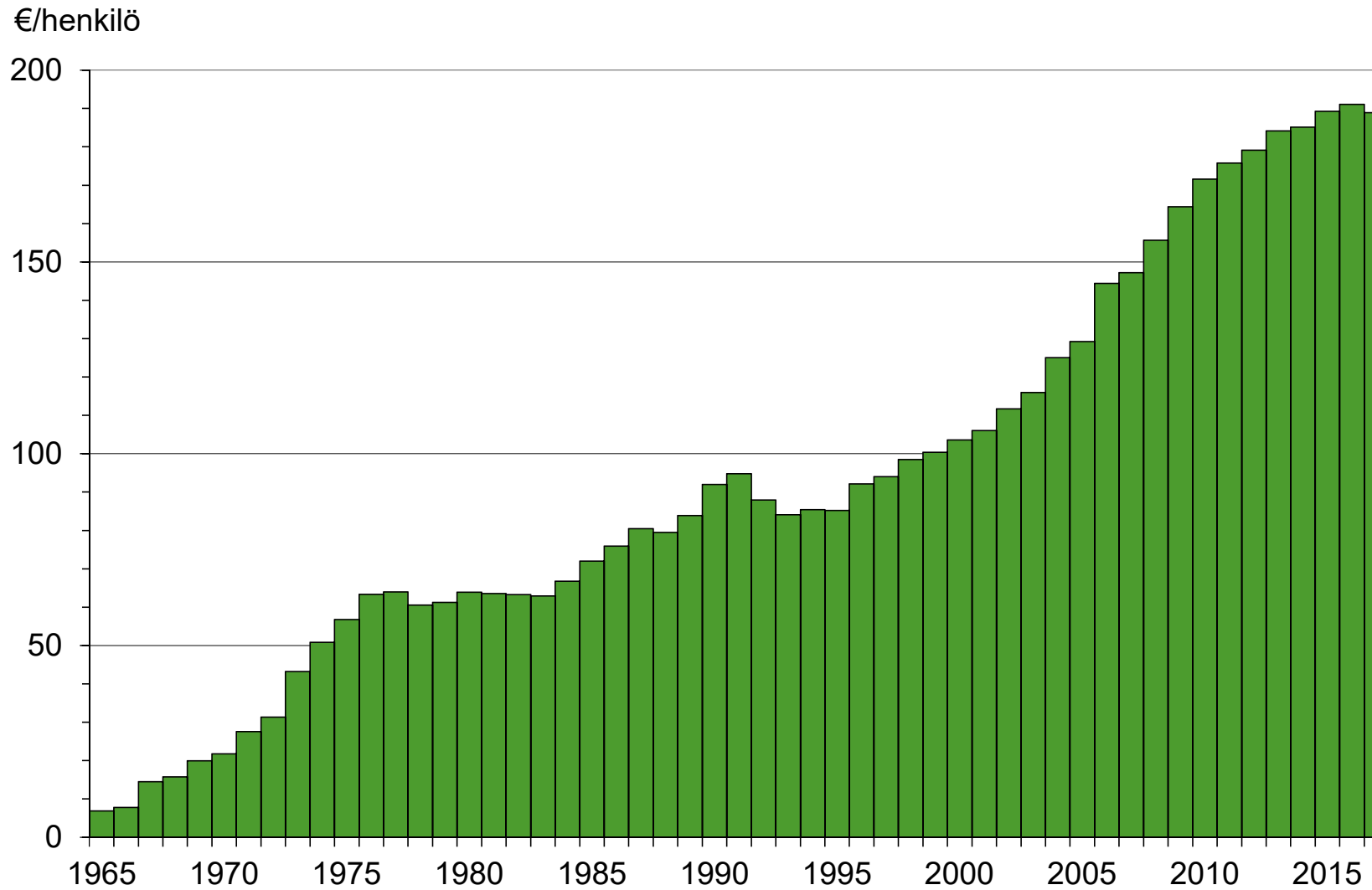
Vuosi	€/henkilö (vuoden 2017 rahana)	€/henkilö (nimellisarvot)
1965	6,9	0,64
1966	7,8	0,75
1967	14,5	1,47
1968	15,8	1,73
1969	20,0	2,25
1970	21,7	2,51
1971	27,5	3,39
1972	31,3	4,13
1973	43,2	6,37
1974	50,9	8,79
1975	56,8	11,57
1976	63,4	14,75
1977	63,9	16,78
1978	60,6	17,09
1979	61,2	18,54
1980	63,9	21,59
1981	63,6	24,05
1982	63,3	26,16
1983	62,9	28,23
1984	66,7	32,06
1985	72,0	36,61
1986	75,9	39,97
1987	80,5	43,94
1988	79,5	45,50
1989	83,9	51,21
1990	92,0	59,56
1991	94,8	63,90
1992	87,9	60,84
1993	84,1	59,42
1994	85,4	60,99
1995	85,2	61,45
1996	92,1	66,82
1997	94,0	69,05
1998	98,5	73,35
1999	100,4	75,64
2000	103,6	80,67
2001	106,0	84,70
2002	111,7	90,60
2003	115,9	94,88
2004	125,1	102,51
2005	129,2	106,90
2006	144,4	121,57
2007	147,2	127,00
2008	155,6	139,72
2009	164,4	147,54

<u>Vuosi</u>	<u>€/henkilö (vuoden 2017 rahana)</u>	<u>€/henkilö (nimellisarvot)</u>
2010	171,6	155,85
2011	175,7	165,17
2012	179,1	173,08
2013	184,1	180,53
2014	185,1	183,46
2015	189,3	187,21
2016	191,1	189,56
2017	188,9	188,87

Tilasto- ja tietovarastoryhmä 29.3.2019



## 5.6 Työterveyshuollon keskimääräiset korvaukset TTH:n piiriin kuuluvaa kohti 1965–2017 (vuoden 2017 rahana)



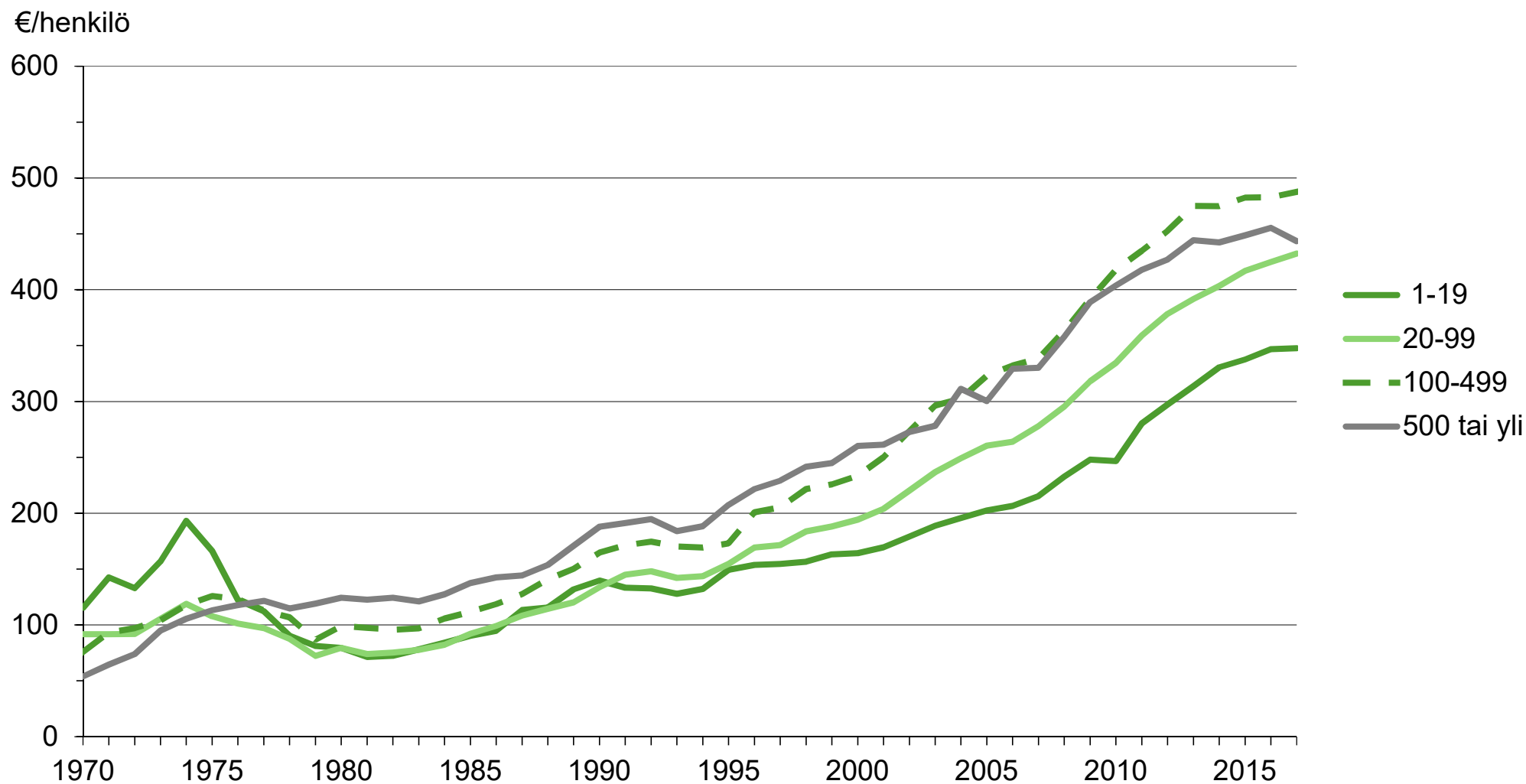
## 5.7 Työterveyshuollon kustannukset TTH:n piiriin kuuluvaa kohti työpaikan suuruuden mukaan 1970–2017

Vuosi	€/henkilö (vuoden 2017 rahana)				€/henkilö (nimellisarvot)			
	1-19	20-99	100-499	500 tai yli	1-19	20-99	100-499	500 tai yli
1970	115,38	91,73	75,93	53,89	13,33	10,60	8,77	6,23
1971	142,52	91,74	93,23	64,48	17,53	11,28	11,47	7,93
1972	132,93	91,98	97,08	74,06	17,52	12,12	12,79	9,76
1973	156,70	105,42	104,17	95,09	23,07	15,52	15,34	14,00
1974	193,08	118,89	117,89	105,44	33,37	20,55	20,38	18,22
1975	166,30	107,79	125,97	113,27	33,86	21,95	25,65	23,06
1976	122,34	101,19	122,97	117,86	28,49	23,56	28,63	27,44
1977	112,41	97,10	113,03	121,49	29,49	25,47	29,65	31,87
1978	90,38	87,64	106,81	114,78	25,50	24,72	30,13	32,38
1979	81,14	72,30	86,74	119,09	24,56	21,89	26,26	36,06
1980	79,53	79,53	98,84	124,37	26,86	26,86	33,38	42,00
1981	71,40	74,06	97,31	122,72	27,01	28,02	36,82	46,43
1982	72,38	75,30	95,75	124,32	29,93	31,14	39,60	51,41
1983	78,12	77,74	97,05	121,05	35,06	34,89	43,56	54,33
1984	84,06	82,28	105,65	127,36	40,38	39,52	50,74	61,17
1985	90,46	92,24	111,67	137,59	45,99	46,89	56,77	69,95
1986	94,88	99,08	118,64	142,64	49,97	52,17	62,47	75,12
1987	113,41	108,33	127,63	144,39	61,94	59,16	69,70	78,86
1988	115,61	114,47	140,90	153,73	66,22	65,56	80,70	88,05
1989	131,88	120,19	150,17	170,75	80,51	73,37	91,68	104,24
1990	139,61	133,77	164,64	188,01	90,42	86,64	106,63	121,77
1991	133,44	145,00	171,18	191,26	89,98	97,78	115,43	128,97
1992	132,74	148,11	174,54	194,61	91,86	102,50	120,79	134,68
1993	127,98	142,07	170,25	183,97	90,44	100,40	120,32	130,01
1994	132,31	143,73	169,25	188,43	94,50	102,67	120,90	134,59
1995	149,31	154,52	172,95	207,51	107,65	111,41	124,69	149,61
1996	153,77	169,40	200,79	221,76	111,51	122,84	145,61	160,81
1997	154,69	171,58	205,24	229,11	113,58	125,98	150,69	168,22
1998	156,49	183,67	221,78	241,72	116,52	136,76	165,13	179,98
1999	163,11	188,25	225,82	244,86	122,92	141,86	170,17	184,52
2000	164,17	194,27	233,50	260,17	127,86	151,30	181,85	202,62
2001	169,42	203,96	250,06	261,37	135,32	162,91	199,73	208,76
2002	179,26	220,42	273,55	272,79	145,38	178,77	221,85	221,24
2003	188,90	236,69	296,33	278,25	154,59	193,69	242,50	227,70
2004	195,50	249,05	302,59	311,31	160,25	204,14	248,03	255,17
2005	202,42	260,42	323,25	300,29	167,42	215,41	267,37	248,38
2006	206,51	264,04	332,09	329,29	173,83	222,25	279,53	277,18
2007	215,41	277,96	338,51	330,09	185,86	239,83	292,07	284,80
2008	232,71	295,38	363,32	357,86	208,89	265,15	326,14	321,24
2009	248,04	318,20	391,82	388,83	222,65	285,63	351,73	349,04

Vuosi	€/henkilö (vuoden 2017 rahana)				€/henkilö (nimellisarvot)			
	1-19	20-99	100-499	500 tai yli	1-19	20-99	100-499	500 tai yli
2010	246,70	334,59	417,72	403,84	224,07	303,90	379,40	366,79
2011	280,37	359,08	434,84	417,83	263,51	337,48	408,68	392,70
2012	297,27	378,39	452,75	427,10	287,22	365,59	437,44	412,66
2013	313,74	391,65	475,00	444,36	307,58	383,97	465,69	435,64
2014	330,49	403,39	474,75	442,43	327,54	399,80	470,52	438,48
2015	337,59	417,01	482,39	448,64	333,92	412,48	477,14	443,76
2016	346,82	424,78	482,64	455,41	344,07	421,41	478,81	451,79
2017	347,63	432,42	487,62	443,53	347,63	432,42	487,62	443,53

Tilasto- ja tietovarastoryhmä 29.3.2019

## 5.7 Työterveyshuollon kustannukset TTH:n piiriin kuuluvaa kohti työpaikan suuruuden mukaan 1970–2017 (vuoden 2017 rahana)



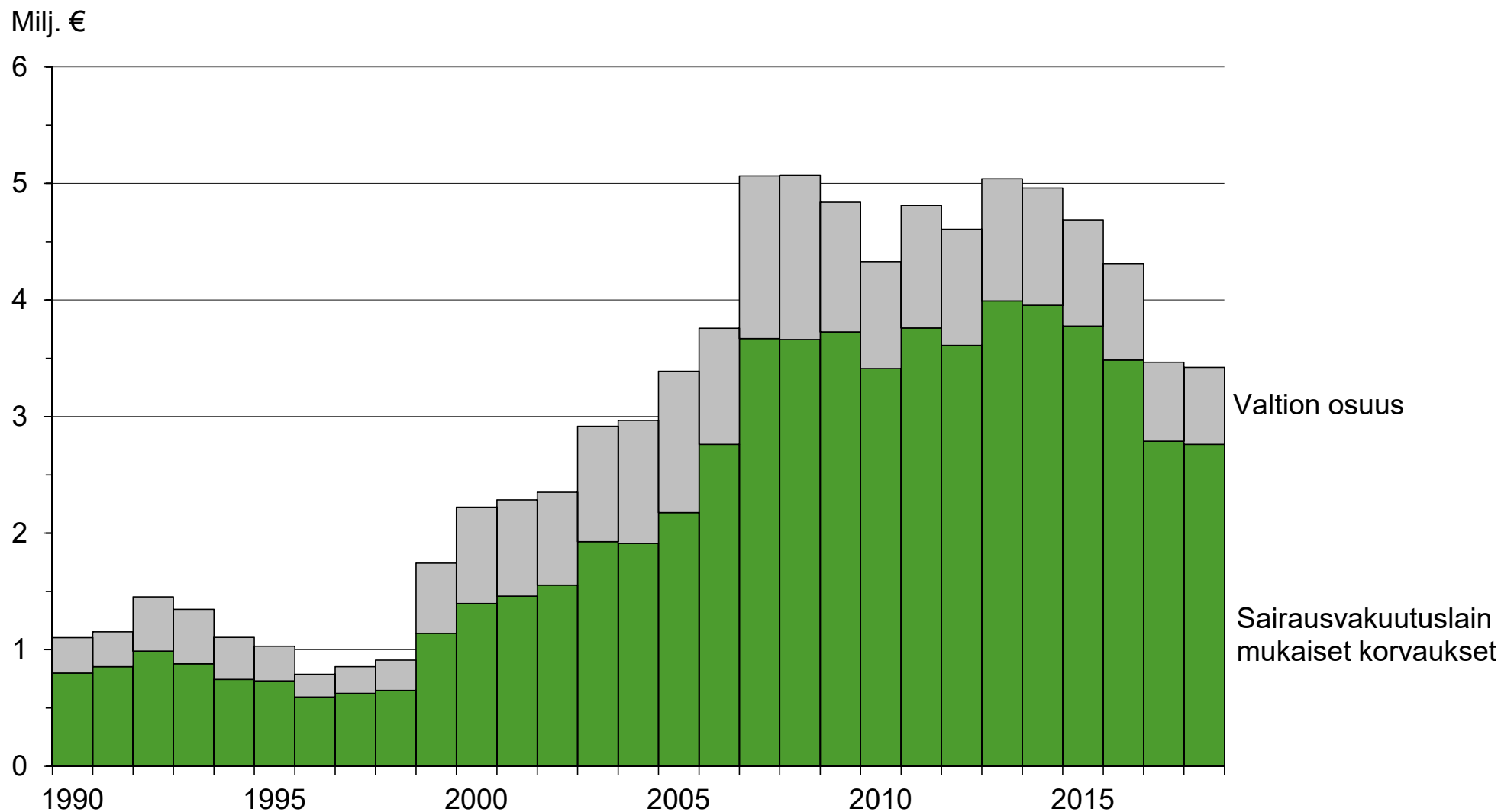
## 5.8 Yrittäjien työterveyshuollon korvaukset 1987–2018

Vuosi	Milj. € (vuoden 2018 rahana)		€ (nimellisarvot)		
	Sairausvakuutuslain mukaiset korvaukset	Valtion osuus	Sairausvakuutuslain mukaiset korvaukset	Valtion osuus	Korvaukset yhteensä
1987	1,4	0,6	742 993	307 479	176 677
1988	1,1	0,5	611 467	287 674	151 225
1989	0,8	0,4	502 076	216 821	120 910
1990	0,8	0,3	511 888	194 746	118 847
1991	0,9	0,3	569 302	201 273	129 602
1992	1,0	0,5	676 025	318 333	167 239
1993	0,9	0,5	613 940	327 466	158 333
1994	0,7	0,4	527 398	253 916	131 408
1995	0,7	0,3	522 173	213 415	123 717
1996	0,6	0,2	426 323	140 413	95 318
1997	0,6	0,2	455 108	165 450	104 370
1998	0,7	0,3	479 777	190 753	112 775
1999	1,1	0,6	850 872	448 010	218 456
2000	1,4	0,8	1 077 020	635 500	288 025
2001	1,5	0,8	1 154 763	651 799	1 806 562
2002	1,6	0,8	1 248 243	637 739	1 885 982
2003	1,9	1,0	1 560 087	801 349	2 361 436
2004	1,9	1,1	1 551 100	855 820	2 406 919
2005	2,2	1,2	1 781 419	990 881	2 772 300
2006	2,8	1,0	2 299 231	829 941	3 129 173
2007	3,7	1,4	3 131 049	1 191 726	4 322 775
2008	3,7	1,4	3 251 688	1 252 487	4 504 174
2009	3,7	1,1	3 309 179	988 262	4 297 441
2010	3,4	0,9	3 068 292	825 918	3 894 210
2011	3,8	1,1	3 497 125	978 273	4 475 398
2012	3,6	1,0	3 452 534	951 016	4 403 551
2013	4,0	1,0	3 872 623	1 016 030	4 888 653
2014	4,0	1,0	3 877 549	985 324	4 862 872
2015	3,8	0,9	3 695 526	892 499	4 588 025
2016	3,5	0,8	3 424 139	809 668	4 233 807
2017	2,8	0,7	2 758 700	669 434	3 428 134
2018	2,8	0,7	2 761 528	660 346	3 421 874

Tilasto- ja tietovarastoryhmä 29.3.2019

## 5.8 Yrittäjien työterveyshuollon korvaukset 1990–2018

(vuoden 2018 rahana)



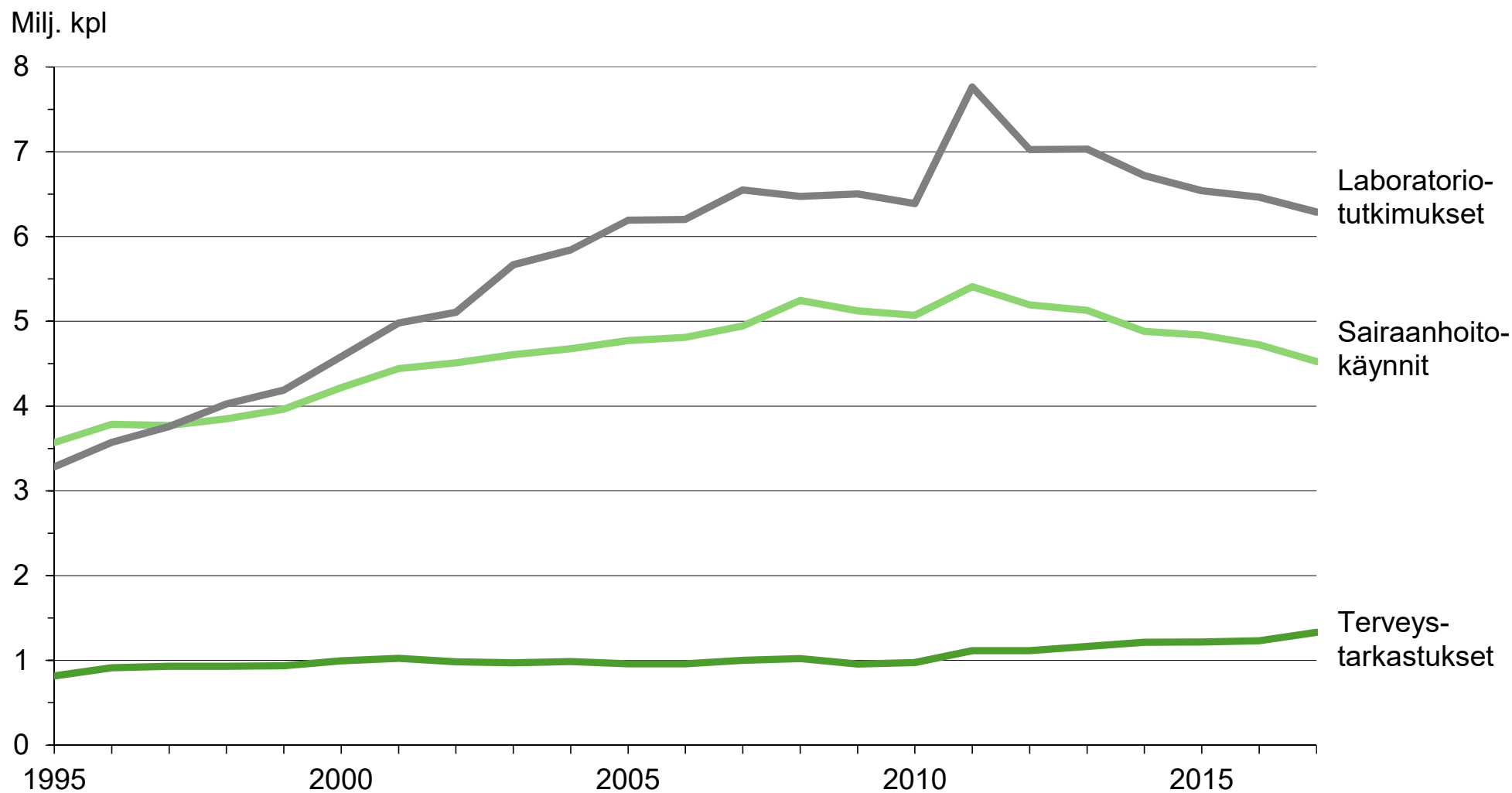
## 5.9 Työterveyshuollossa tehdyt terveystarkastukset, sairaanhoitokäynnit ja laboratoriotutkimukset 1995–2017

Vuosi	Kappaletta		
	Terveys- tarkastukset	Sairaanhoito- käynnit	Laboratorio- tutkimukset
1995	815 360	3 568 894	3 282 927
1996	912 223	3 786 743	3 573 423
1997	930 129	3 772 239	3 758 286
1998	929 217	3 850 686	4 025 023
1999	935 765	3 964 086	4 189 044
2000	993 610	4 218 771	4 584 032
2001	1 023 914	4 444 422	4 981 187
2002	983 967	4 510 415	5 105 680
2003	972 503	4 607 413	5 666 397
2004	986 860	4 675 752	5 842 882
2005	961 201	4 773 875	6 194 373
2006	960 453	4 810 331	6 202 032
2007	1 000 694	4 945 418	6 549 241
2008	1 021 503	5 245 646	6 473 030
2009	955 687	5 122 554	6 501 910
2010	973 713	5 072 049	6 388 612
2011	1 113 627	5 407 975	7 764 799
2012	1 113 518	5 194 802	7 027 570
2013	1 163 281	5 128 312	7 031 264
2014	1 213 003	4 881 018	6 720 433
2015	1 216 692	4 836 755	6 539 848
2016	1 232 466	4 722 232	6 466 101
2017	1 331 476	4 524 476	6 290 658

Huom. Korvausjärjestelmän uudistamisen yhteydessä laboratoriotutkimusten kirjauskäytäntö muuttui käsittelykaudesta 2011 alkaen.

Tilasto- ja tietovarastoryhmä 29.3.2019

## 5.9 Työterveyshuollossa tehdyt terveystarkastukset, sairaanhoitokäynnit ja laboratoriotutkimukset 1995–2017





## 5.10 Terveystarkastusten määrä 100 TTH:n piiriin kuuluvaa kohti 1970–2017

Vuosi	Lukumäärä		
	Lääkäri	Työterveyshoitaja	Fysioterapeutti
1970	17,1	9,1	
1971	18,6	9,1	
1972	23,0	11,9	
1973	27,2	20,2	
1974	26,1	26,8	
1975	26,4	29,6	
1976	26,8	29,3	
1977	22,2	28,1	
1978	19,4	25,6	
1979	21,5	23,2	
1980	18,8	24,8	
1981	17,9	24,7	
1982	15,6	23,8	
1983	15,4	22,3	
1984	14,3	21,5	
1985	14,4	21,2	
1986	14,0	20,6	
1987	14,2	19,3	
1988	14,0	20,1	
1989	14,4	20,2	
1990	14,1	19,7	
1991	11,9	17,7	
1992	10,5	16,6	
1993	10,8	15,9	
1994	12,3	17,3	
1995	16,0	34,9	4,6
1996	16,9	39,8	5,3
1997	16,7	39,4	5,7
1998	16,0	37,9	6,0
1999	15,6	36,9	5,7
2000	15,7	38,0	6,0
2001	15,5	37,7	6,1
2002	14,7	36,8	5,0
2003	14,4	34,0	4,9
2004	15,0	34,8	4,9
2005	13,9	33,5	5,1
2006	13,9	32,4	5,1
2007	13,8	32,7	4,6
2008	13,9	32,6	5,0
2009	13,5	29,9	4,9

Vuosi	Lukumäärä		
	Lääkäri	Työterveyshoitaja	Fysioterapeutti
2010	14,6	29,7	5,2
2011	18,6	33,9	4,6
2012	19,9	32,3	4,1
2013	22,5	32,9	3,6
2014	24,9	33,1	3,6
2015	25,9	33,2	3,5
2016	27,1	32,0	3,3
2017	29,7	32,4	3,7

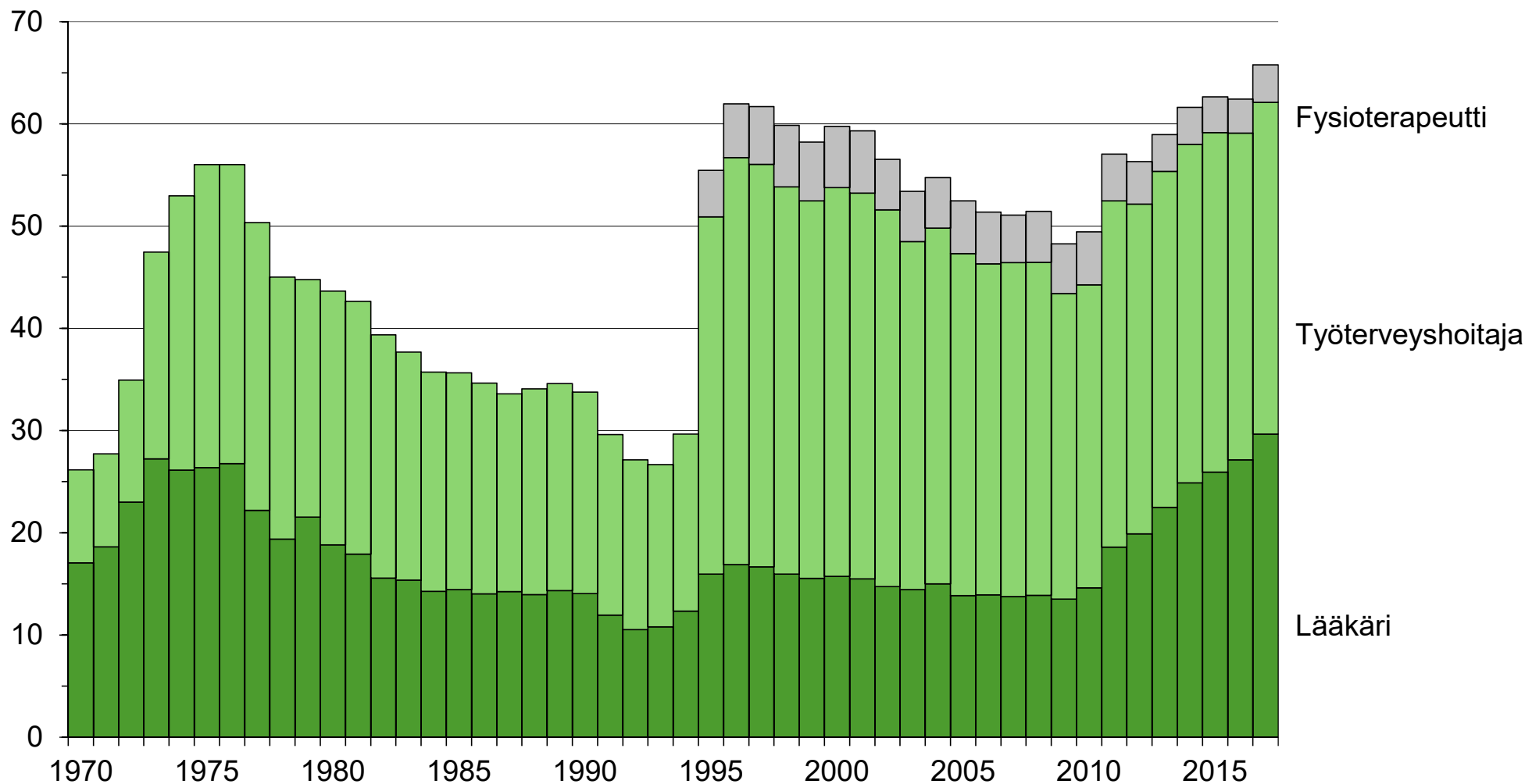
Huom. Vuoden 1995 alusta käyttöön otettu uusi korvausjärjestelmä muutti terveystarkastusten tilastointikäytäntöä.

Korvausjärjestelmää uudistettiin jälleen käsittelykaudesta 2011 lähtien, jolloin terveystarkastuksiin sisältyy aiemmasta poiketen myös seurantakäyntejä.

Tilasto- ja tietovarastoryhmä 29.3.2019

## 5.10 Terveystarkastusten määrä 100 TTH:n piiriin kuuluvaa kohti 1970–2017

Lukumäärä



Huom. Vuoden 1995 alusta käyttöön otettu uusi korvausjärjestelmä muutti terveystarkastusten tilastointikäytäntöä.

Korvausjärjestelmää uudistettiin jälleen käsittelykaudesta 2011 lähtien, jolloin terveystarkastuksiin sisältyy aiemmasta poiketen myös seurantakäyntejä.

## 5.11 Työterveyshuollon piiriin kuuluvat henkilöt palvelujen pääasiallisen tuottajan mukaan 2017

Palvelujen pääasiallinen tuottaja	Lukumäärä	%-osuus
Muu palvelujen tuottaja	3 501	0,2
Toisen työnantajan työterveysasema	16 808	0,9
Työnantajan yhteinentyöterveysasema	43 033	2,3
Työnantajan omatyöterveysasema	138 903	7,5
Terveyskeskus/kunnallinen liikelaitos	290 152	15,6
Lääkärikeskus	1 362 537	73,5
Yhteensä	1 854 934	100,0

Tilasto- ja tietovarastoryhmä 29.3.2019

## 5.11 Työterveyshuollon piiriin kuuluvat henkilöt palvelujen pääasiallisen tuottajan mukaan 2017

