

## Tievâsmittee já estâdeijee áigápuátutorjâ kieldâst

Jis tust láá tagareh eromâš koloh, moid ij pyevti finnid áigápuátutorjuu, te kieldâ sosiaaltoimâ puáhtá kuorâttállâm mielđ miedettid eromâš agâiguin tievâsmittee já estâdeijee áigápuátutorjuu.

Kieldâ puáhtá faallâđ meid sierâlágán sosiaalhuolâttâs palvâlusâid, jis tun tarbâšah taid tuu eellimtile toorjân. Kela puáhtá tuu mietâmâššâin vâldid ohtâvuodâ tuu päikkikielđâ sosiaaltoimân tuu peeleeest. Tun puávtáh meid jieš vâldid ohtâvuodâ sosiaaltoimân.

Lasetiäduid kieldâ torjuin já palvâlusâin tun finniih jieijâđ kieldâ viermisijđoin tai sosiaaltoimâttuvâst.

## Kuás Kelan, kuás kieldân?

1

Uusâ ain vistig vuáđuáigápuátutorjuu Kelast. Tun tarbâšah miärádâs vuáđuáigápuátutorjust, veikâ usâččih tuš tievâsmittee tai estâdeijee áigápuátutorjuu.

2

Tun puávtáh almottid vuáđuáigápuátutorjuu ucâmušâst, jis tust láá koloh, moh iä kulluu vuáđuáigápuátutorjuu já moid tun tarbâšah tievâsmittee tai estâdeijee torjuu. Čääli taid koloid ucâmuš sajan **Lasetiäđuh** (Lisätietoja). Čääli meid, ete mane tun tarbâšah torjuu toi vârás. Tun puávtáh siämmâst pivedđ, ete Kela sírdá tuu ucâmuš já lahtosijđ tai uásild kieldâ kiedâvuššâmnâál.

3

Jis tust lii jo Kela adelem miärádâs vuáđuáigápuátutorjust, uusâ tievâsmittee já estâdeijee torjuu njuolgist kieldâst. Kela já kieldâ pargeh oovtâstpargo tuu tile mielđ.

Tun puávtáh meid suáittid Kela palvâlemnumerân **020 692 207**  
Kelan puáhtá väridid ääigi puhelin peht tai viermist: [www.kela.fi/ajanvaraus](http://www.kela.fi/ajanvaraus)

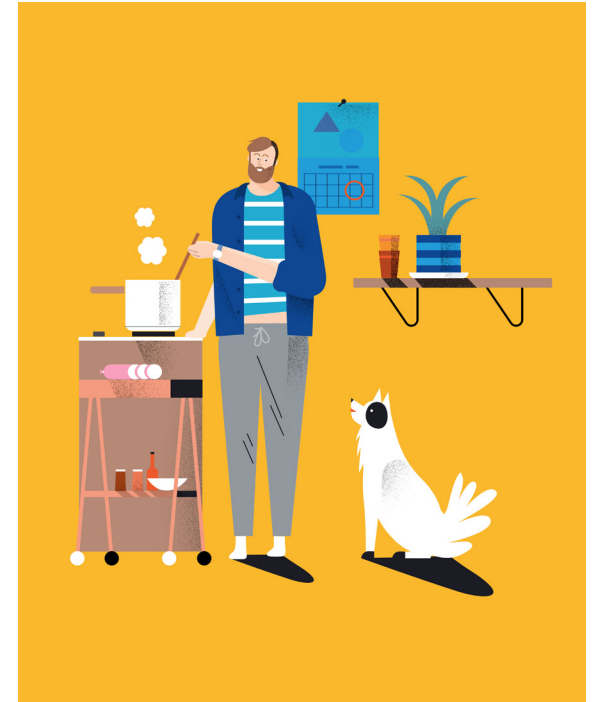
# Áigápuátutorjâ uánihávt

Áigápuátutorjâ lii majemuš ekonomâlâš toorjâ, mii luávdá eellim vuáđumanoid. Áigápuátutorjuu tárguttâs lii išedid koskâpuddâsij vaigâdvuodâi paijeel, estid tagarij šoddâm já ovdedid jiečânâs cevzim.

## Kii puáhtá finnid áigápuátutorjuu?

Tun puávtáh uuccâđ Kelast vuáđuáigápuátutorjuu talle, jis **puoh tuu kiävtust orro puáđuh já omâduvah** iä lah tuârvi velttidmettum argâkoloid, tego asâmân, purrâmušân, tiervâsvuodâtiipšon já pihtâsâid. Puátun rekinisteh meid eres sosiaaliäduid.

Seelvât ain ovdil vuáđuáigápuátutorjuu uuccâm, ete puávtáh-uv tun finnid eres puáđuid tai hiäduid, ovdâmerkkân pargottesvuotâtorvo já aassâmtorjuu. Uusâ vistig puoh eres hiäduid, moid tust lii vuoigâdvuotâ.



Lasetiäduh: [www.kela.fi/aigapuatutorja](http://www.kela.fi/aigapuatutorja)

**Kela**

## Návt tun uusah áigápuátutorjuu

1

Seelvât vistig tuu vuoigâdvuodâ vuáđuáigápuátutorjuu rekinistem-palvâlusâst čujottâsâst [www.kela.fi/laskurit](http://www.kela.fi/laskurit). Jis tuu puáđuin já eellimtiileest iä lah puátimin nubástusah forgâpalij, te tun puávtáh uuccâđ torjuu maangâ mánuppajan siämmáá tove.

2

Uusâ torjuu Kela ášástállâmpalvâlusâst viermist: [www.kela.fi/asiointi](http://www.kela.fi/asiointi). Tun puávtáh vuolgâttid sâmielâlii ucâmuš lahtosijguin ášástállâmpalvâlus **Lahtoseh**-saje (Liitteet) peht. Jis viermiášástállâm oro vaigâdin, te tun puávtáh finnid toos uápistem Kela palvâlemsaajeest. Torjuu puáhtá uuccâđ meid pâáppârluámáttuvvâin tâi njálmálvâv puhelinpalvâlusâst. Kela postâčujottâs lii **Kela, PL 10, 00056 KELA**.

3

Mušte puoh târbulijđ lahtosijđ!

4

Kela addel miärádâs áigápuátutorjust táválávt 7 argâpeeivi siste (vu–vá). Taat váátá, ete Kelast láá puoh târbuliih lahtoseh tuu ucâmuš kiedâvuššâm várás. Ovdâmerkân, jis tuu ucâmuš puátá Kelan vuossaargâ, te tot kalga lede kiedâvuššum čuávvo oho koskoho räi. Jis tun toimâttah lahtosijđ mañeláá, te ucâmuš kiedâvuššâmáigi sáttá lede kuhheeb.

5

Kela máksá vuáđuáigápuátutorjuu mánuppaje 1. pañkkipeeivi. Jis máksu ij kiegân kiärdulii máksupiäivân, te tot lii tuu pañkkitilist 2 pañkkipeeivi keččin miärádâs tohâmist.

Ko tunjin miedettuvvoo vuáđuáigápuátutorjuu, te tun finniih siämmást máksučonnâsem apteekân áigápuátutorjâmiärádâs vyeimistorroom ááigân. Máksučonnâsmâin tun finniih apteekist tuu tarbâšem reesepttalkkâsijđ.

### Ele vâjâldit tilivâldusijđ!

Vuossâmuu ucâmušân taarbâš 2 ovdebâá mánuppaje tilivâldusijđ. Ko tun finniih miärádâs, te täärhist saajeest, **Maht tuáimih puátteevuodâst**, ete mon äägist tilivâldusijđ taarbâš puátteevuodâst. Saje lii miärádâsâst tállân rekinistem maña.



Lahtoseh viermist

Toimât lahtosijđ viermist [www.kela.fi/asiointi](http://www.kela.fi/asiointi) siämmást, ko tun uusah torjuu. Kuvvii tâi skannaa lahtosijđ já lasseet taid tuu ucâmušân. Viermiucâmušâst lahtosin pijssáá čielgâ kânykâin valdum kove. Jis lahtosist láá maangah siiđdoh, te mušte kuvviđ já toimâttid puoh lahtos siiđdoid.

Jis tun toimâttah reekig mañeláá, te vuolgât tom tâi Vuáđuáigápuátutorjuu viermiucâmuš ovdâsiiđo **Vuolgât reekig**-saajeest (Lähetä lasku). Mušte vuolgâttid reekig meid lahtosin ášástállâmpalvâlus **Lahtoseh**-saje (Liitteet) peht. Tun puávtáh toimâttid reekig tâi eres lahtos meid ášástállâmpalvâlus **Saavah**-toimâin (Viestit). Valjii talle fáddân **Áigápuátutorjâ** (Toimeentulotuki).

Ko tun lah finnim miärádâs vuáđuáigápuátutorjust, te tun puávtáh uuccâđ torjuu toos lasseen rekigij várás, maid lah finnim miärádâs maña. Rekigij máksupeivi kalga lede tuu miärádâs vyeimistorroom äägi. Máksupeivi uáivild algâlgâlii reekig máksupeeivi, ij muštottâsreekig máksupeeivi. Tuu finnim miärádâsâst muštâleh târhibeht, ete maid rekigijđ tun puávtáh toimâttid Kelan.

Jis miedetteh rekigij várás áigápuátutorjuu, te Kela máksá tuu pañkkitilin torjuu reekig máksim várás. **Huolât jieš reekig máksimist**. Muulsâihtulávt Kela puáhtá tuu pivdemist máksiđ tuu reekig njuolgist reekig čällei, tego šledgâ- tâi táhádâsfinnodâhân. Čäáli **Máksoo reekig čällei** (*Maksetaan laskuttajalle*) rekigân tâi viermipalvâlusâst reekig mielđi vuolgâtemnáál viestân.

Kela vuolgât tunjin máksuالمottâs ton máksim rekigijn. Täärhist almottâsâst, ete rekigeh láá maksum tuu pivdem mielđ.



Lahtoseh poostâ peht

Jis tun jieš ášástâl viermist, te tun puávtáh toimâttid lahtosijđ poostâ peht: **Kela, PL 10, 00056 KELA**. Tun puávtáh kyedđid taid meid Kela palvâlemsaajeest orroo postâloovân.

Kela ij maacât rekigijđ já eres lahtosijđ, te tooimât Kelan kopio lahtosist já siäilut algâlgâlii alnees.

Jis tun toimâttah lahtosijđ poostâ peht, te lahte fáárun Kela luámáttuv, mon nomâ lii Koloj miäldus (TO3). Jis tust ij lah miäldusluámáttâh, te merkii lahtosân tuu persovntubdâlduv. Návt labdeh tuu lahtos Kelast orroo ucâmuštiäđoid.