

**Osatyökykyisille
tie työelämään**

**HALLITUKSEN
KÄRKIHANKE**

Kaikkien työpanosta tarvitaan

OTE



Osatyökykyisille tie työelämään -kärkihanke

OSATYÖKYKYISYYS ON YKSILÖLLISTÄ



- Osatyökykyisellä on käytössään osa työkyvystään.
- Osatyökykyisyyttä on monenlaista, se voi olla myös tilapäistä.
- Osatyökykyisyys on aina sidoksissa työn vaatimuksiin.

OSATYÖKYKYISYYS KOSKETTAÄ LÄHES JOKAISTA SUOMALAISTA TYÖURAN AIKANA

1,9 milj.

Arviolta 1,9 miljoonalla työikäisellä suomalaisella on jokin pitkäaikaissairaus tai vamma.

600 000

Heistä 600 000 arvioi tämän vaikuttavan työhönsä ja työmahdollisuuksiinsa.



Vamma tai pitkäaikaissairaus estää liian usein työhön paluun tai kokonaan työelämään pääsyn.

Lähde: Tilastokeskus



Tavoite:

Osatyökykyiset ihmiset
jatkavat työelämässä tai
työllistyvät avoimille
työmarkkinoille.

OSATYÖKYKYISTEN TYÖLLISYYS

- Osatyökykyisillä on todettu olevan muita suurempi riski jäädä työttömäksi
 - Vamma tai pitkä-aikaissairaus estää liian usein työhön paluun tai kokonaan työelämän pääsyn
- Osatyökykyisyys vähentää mahdollisuuksia saada työtä/pysyä työssä tai edetä uralla
- Osatyökykyisten työllisyysaste on muita matalampi - arvion mukaan noin 40-60 prosenttia työikäisistä osatyökykyisistä on töissä
 - lisäksi tärkeää huomioida, että useat osatyökykyiset tekevät osa-aikatyötä
 - Vammaisten ja osatyökykyisten työllisyysaste on OECD-maiden keskitasoa
 - epäyhtenäiset määritelmät vaikeuttavat tosin tulkintaa

Työnantaja

- työvoiman tarjonta lisääntyy
- käyttöön hyväksi todettuja keinoja osatyökykyisten työssä jatkamiseksi
- osatyökykyisten rekrytointikynnys laskee
- ennakkoluulot osatyökykyisiä kohtaan vähenevät

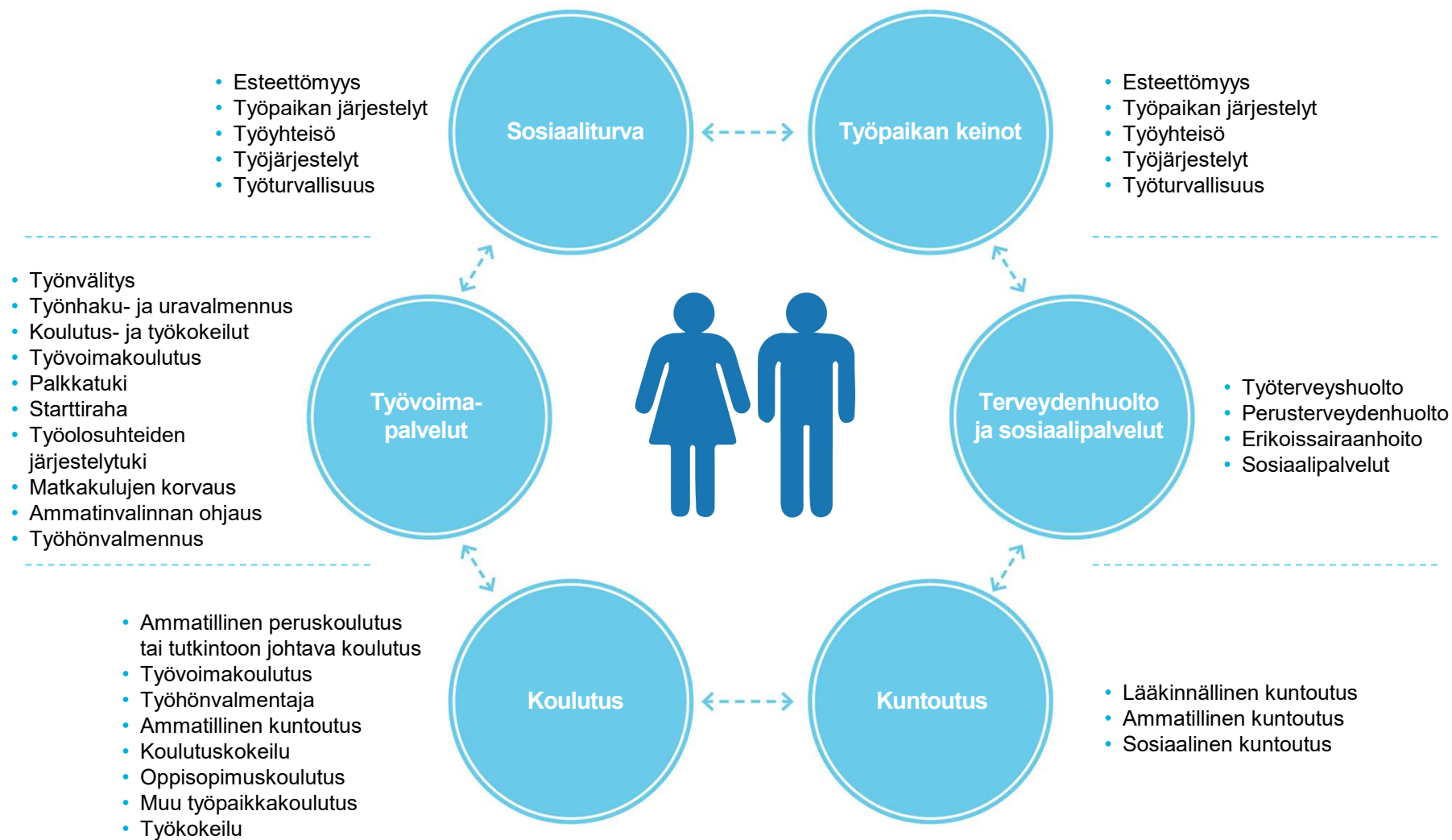
Osatyökykyinen

- palkkatyöhön ja yrittäjyyteen pääsy helpottuu
- tukea työllistymiseen, työhön paluuseen ja työssä pysymiseen
- toimeentulo paranee
- yhdenvertaisuus, osallisuus ja hyvinvointi lisääntyvät

Järjestelmä

- palvelujärjestelmä toimii tehokkaasti ja asiakaslähtöisesti
- eri tahojen välinen yhteistyö toimii tuloksellisesti ja resursseja säästäen
- työelämän ulkopuolelle jäämisestä johtuvat kustannukset vähenevät
- eriarvoisuus vähenee

KAIKKI KEINOT KÄYTTÖÖN



Alueelliset kokeilut



- OTE toteutti alueellisia kokeiluja (12), joiden tuottamat parhaat toimintamallit levitetään valtakunnallisesti.
- Kokeiluissa haettiin ja testattiin
 1. Malleja työllistymiseen ja osallisuuteen.
 2. Sujuvia polkuja hoitoon ja kuntoutukseen
- Luotiin oikea-aikaisia ja monialaisia palvelukokonaisuuksia.
- Vahvistettiin työelämävalmiuksia ja oppilaitosten työhönvalmennuksellinen työtötta.
- Kokeiltiin matalan kynnyksen palveluja. Käytettiin kevennettyjä keinoja Kelan kuntoutukseen pääsemiseksi, kuten suullinen hakeminen ja suorapäätös- malli.

Alueelliset toimintamallit – mallit työllistymiseen ja osallisuuteen

Kokeiluissa luotiin alueelliset toimintamallit kolmeen teemaan:

- Työtoiminnasta töihin
- Opinnoista töihin
- Osallisuutta tukeva toiminta



Yhteensä 22 toimintamallia

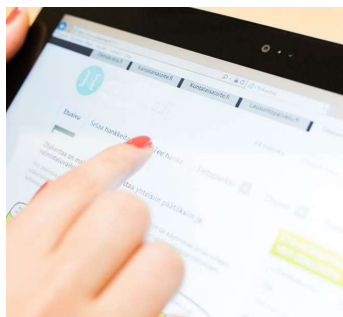
Terveyden ja hyvinvoinnin laitos rakentanut kokeilujen toimintamallien pohjalta valtakunnalliset:

- Opinnoista töihin –oppaan
- Muistilistan maakunnan valmistelijoille
- Osatyökykyisten työllistymisen ja osallisuuden tuen toimintamallin

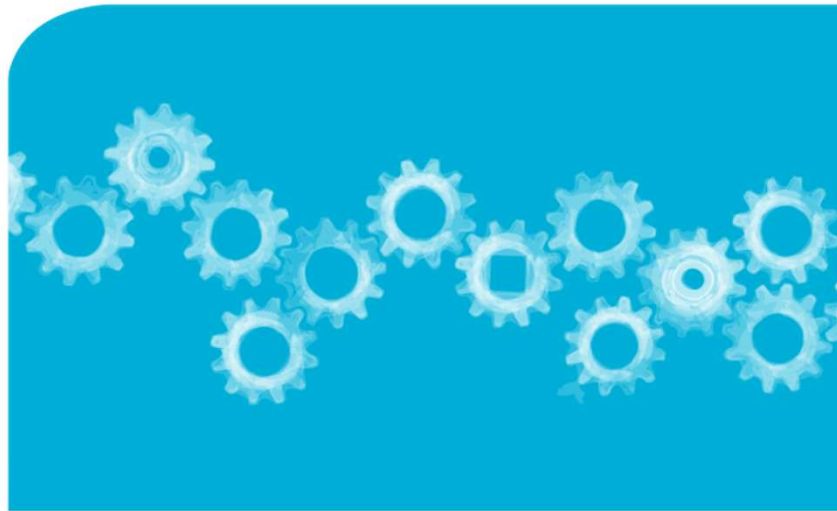
Keskeiset tulokset

1. **Alueelliset toimintamallit** osatyökykyisten työllistymisen ja osallisuuden tukemiseksi.
2. **Yhteistyöverkostot**, jotka luovat perustan monialaisen maakunnan / alueiden yhtenäiselle toiminnalle.
3. **Monialaiset palveluketjut ja -kokonaisuudet**, jotka tukevat palveluohjausta ja palveluiden yhteensovittamista.
4. **Näyttöön perustuvan työhönvalmennuksen** alueellisen saatavuuden, laadun ja tarjonnan parantuminen.
5. **Osatyökykyisten osallisuuden, itsemääräämisoikeuden ja valinnanvapauden vahvistuminen**
6. **Konsensussopimukset** maakunnan / alueiden yhteiseksi tahtotilaksi ja kokeilujen tulosten juurtumiseksi.

TIETO HELPOSTI VERKOSTA - TIETYOELAMAAN.FI



- Verkkopalvelu sisältää ajantasaista tietoa osatyökykyisyyteen liittyvistä palveluista ja etuuksista, keinojen vaikuttavuudesta sekä tutkimuksista ja ajantasaisesta lainsäädännöstä. Verkkopalvelua kehitetään käyttäjiltä saatavan palautteen perusteella.
- Palvelussa on myös Työkyky käyttöön! -osio, jossa videoiden, podcastien ja blogikirjoitusten avulla esitellään käytännön ratkaisuja ja onnistuneita tarinoita työllistymisestä ja työssä jatkamisesta.
- Verkkopalvelun kohderyhmiä ovat osatyökykyiset, **työkykykoordinaattorit** sekä kaikki ammattilaiset ja työnantajat, jotka tarvitsevat tietoa osatyökykyisyydestä ja osatyökykyisten työllistymisestä.



**Osatyökykyisille
tie työelämään**

**HALLITUKSEN
KÄRKIHANKE**

Kaikkien työpanosta
tarvitaan

OTE

**Esittäjä: etuuspäällikkö Tuula Ahlgren,
Kela, kuntoutuspalvelujen ryhmä**

Ppt-esitys: Ritva Partinen

ritva.partinen@stm.fi

Verkkosivut: stm.fi/ote

#OTEhanke

#OTEkokeilut

#kärkihanke