

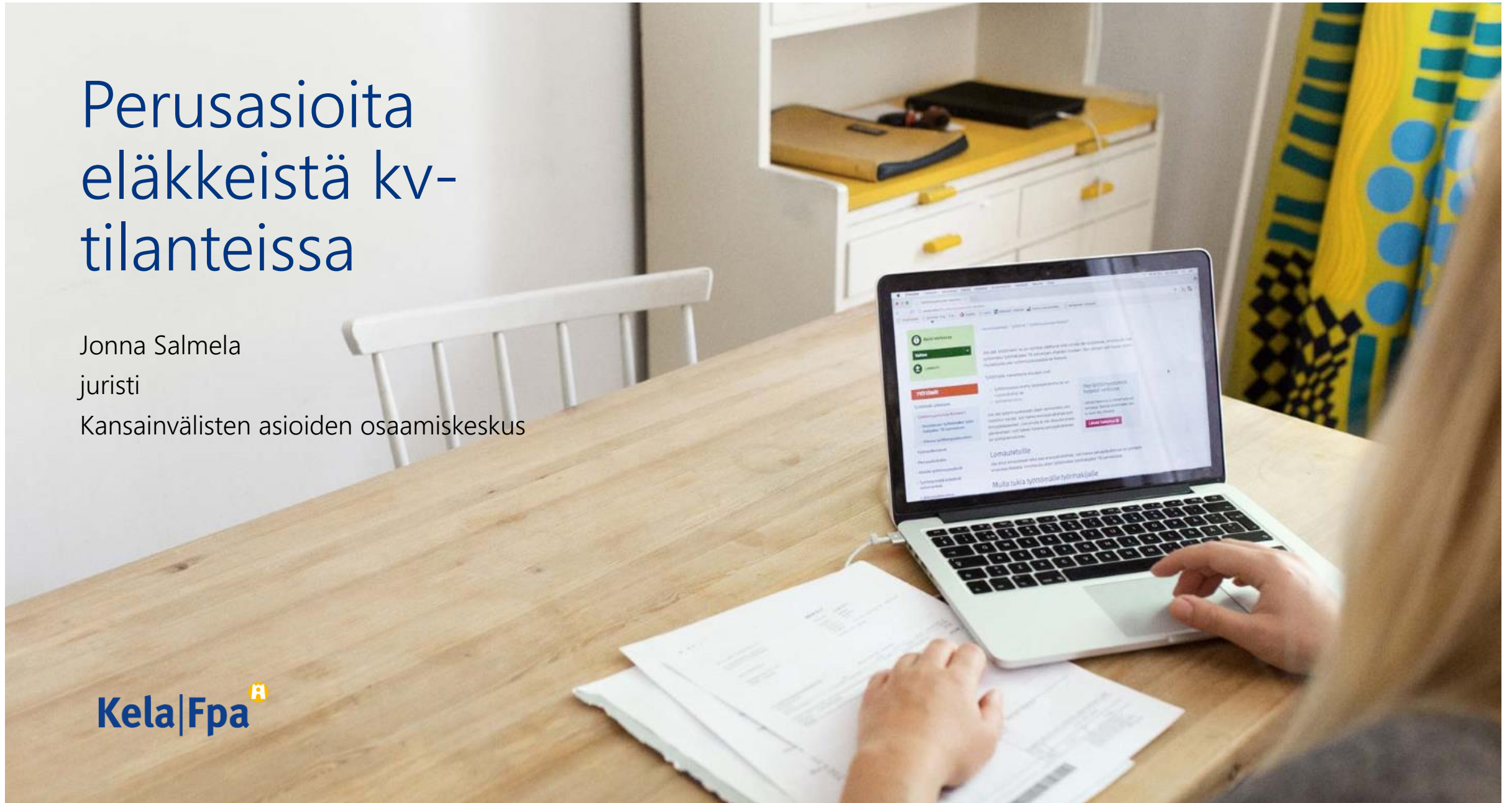
Perusasioita eläkkeistä kv- tilanteissa

Jonna Salmela

juristi

Kansainvälisten asioiden osaamiskeskus

Kela|Fpa 



Suomen eläkejärjestelmä

Työeläke

- Ansaitaan palkkatyöllä tai yrittämisellä
- Työeläkelaitokset hoitavat
- ETK toimii lakisääteisenä yhteistyöelimenä

Kansaneläke

- Maksetaan, kun työeläke pieni tai sitä ei ole lainkaan
- Ansaitaan asumalla Suomessa
- Kela myöntää ja maksaa

Eläketurva

Työeläkelaitokset: työeläkkeet

- Työkyvyttömyyseläke/
Kuntoutustuki
- Osatyökyvyttömyyseläke
- Vanhuuseläke
- Perhe-eläke
- Osittainen varhennettu
vanhuuseläke, työuraeläke

Perusturva Kelasta

- Kansaneläke, takuueläke,
- **Kansaneläke:** Työkyvyttömyyseläke/
kuntoutustuki, vanhuuseläke,
varhennettu vanhuuseläke
- **Takuueläke**
- **Perhe-eläke**

Eläkkeitä koskevat säännökset

- Joka maassa on oma eläkelainsäädäntönsä, jossa säädetään eläkkeen myöntämisestä, maksamisesta ja hakemismenettelyistä
- Tämän lisäksi on kuitenkin kv-säännöksiä, jotka syrjäyttävät ristiriitaiset kansalliset säännökset
- EU:n sosiaaliturva-asetus 883/2004 ja sen toimeenpanoasetus 987/2009
- Sosiaaliturvasopimukset

EU- asetukset 883/2004 ja 987/2009

- EU-asetusten soveltaminen
- Eläkkeen kannalta merkityksellisiä linkkejä EU- tai Eta-maissa
- Henkilö asuu EU- tai Eta-maassa

- Eläkettä karttuu niistä maista, joissa hakija on ollut vakuutettuna. Jokainen maa maksaa oman osuutensa eläkkeestä.

- **Asetus määrittelee menettelyt eläkkeen hakemiselle**
- Eläkehakemus jätetään asuinmaahan

Sosiaaliturvasopimukset

- Maat, joiden kanssa Suomella sosiaaliturvasopimus: USA, Kanada, Israel, Chile, Australia, Intia, Etelä-Korea ja Kiina. Lisäksi Quebec.
- Sovelletaan Suomessa tai sopimusmaassa asuvaan
- Sopimuksilla estetään kaksinkertainen vakuutusmaksujen periminen
- Sopimuksilla mahdollistetaan eläkkeiden myöntäminen ja maksaminen toisen sopimuspuolen alueella kun edellytykset täyttyvät
- Usein sovittu eläkkeen hakemismenettelyistä
- Sopimuksen piiriin kuuluvat eläkkeet - hakemus asuinmaan eläkelaitokseen
- Sopimuksissa on eroja

Sopimukseton tilanne – kansallinen lainsäädäntö

- Henkilö on asunut ja työskennellyt maissa, joiden kanssa Suomella ei ole sopimuksia
- Eläkkeeseen sovelletaan kansallista lainsäädäntöä
- Suomesta voidaan myöntää ja maksaa eläkettä, jos kansallinen lainsäädäntö sen sallii
- Ulkomailta voi saada eläkkeen Suomeen, mikäli kyseisen maan lainsäädäntö sen sallii
- Eläkkeet haettava itse kyseisistä maista

Kansaneläkkeen saamisen edellytykset

- Suomessa asuminen
- Asumisaikavaatimuksen täyttäminen
 - Suomessa asumista väh. 3 vuotta 16 vuoden iän täytyttyä
- 16-64 -vuotias työkyvyn tai 65 vuotta täyttänyt
- Muut eläketulot alittavat tulorajan
- Kansaneläkkeen määrään vaikuttavat
 - Suomessa asutun ajan pituus
 - Perhesuhteet
 - Eläketulot ja korvaukset bruttomääräisinä
- Huom! Määräaikaistarkistus 2 vuoden välein, jos ulkomainen eläke tulona.

Eläkkeen myöntäminen ja maksaminen ulkomaille 1/2

- Työeläke myönnetään ja maksetaan ulkomaille maasta riippumatta
- Kansaneläke myönnetään ja maksetaan **EU-/Eta-maihin ja Sveitsiin**
 - Jos kaikki edellytykset täyttyvät
 - Asunut Suomessa 3 vuotta 16 vuoden täyttämisen jälkeen
 - Muiden EU-/Eta-maiden vakuutusajat voidaan ottaa huomioon jos Suomen aikaa väh. 1 vuosi
- Huom! Jos työkyvyttömyyseläkkeen saaja alkaa työskennellä, eläke voi jäädä lepäämään

Eläkkeen myöntäminen ja maksaminen ulkomaille 2/2

- Kansaneläke myönnetään ja maksetaan **sosiaaliturvasopimusmaihin**, jos eläke kuuluu sopimuksen piiriin
 - Jos kaikki edellytykset täyttyvät
 - Kun asunut Suomessa 3 v 16 vuotta täytettyään
- Sopimukset koskevat yleensä Kelan vanhuuseläkettä ja perhe-eläkettä
- Australian sopimus koskee vain Kelan vanhuuseläkettä
- Intian, Kiinan ja Etelä-Korean sopimukset eivät koske Kelan eläkkeitä
- Huom! Jos työkyvyttömyyseläkkeen saaja alkaa työskennellä, eläke voi jäädä lepäämään

Eläkkeen myöntäminen ja maksaminen sopimuksettomaan maahan

- Suomen työeläke myönnetään ja maksetaan kaikkiin maihin
- Kansaneläkettä ei myönnetä ulkomailla asuvalle
- Kun kansaneläkkeen saaja muuttaa ulkomaille, maksaminen päättyy viimeistään vuoden kuluttua ulkomaille muutosta

Takuueläke

- Vähimmäiseläke, joka turvaa pientä eläkettä saavien henkilöiden toimeentuloa
- Kaikki muut eläkkeet vähentävät takuueläkkeen määrää 100 %:sesti
- Edellyttää kaikkien muiden eläkkeiden hakemista
- Ei makseta ulkomailla asuvalle
- Lakkautetaan muuttoa seuraavan kuukauden alusta

Huomattavaa!

- Kela lähettää ulkomailla asuville kansaneläkkeensaajille eläkkeen tarkistusta varten tarkistuslomakkeen viimeistään kahden vuoden välein – tulee palauttaa määräaikaan mennessä, jotta eläkkeen maksu jatkuu
- Ilmoita eläkettä maksavalle laitokselle ulkomaille ja Suomeen muutosta, osoitteen ja tilinumeron muutoksista!
- Ilmoita Kelalle myös perhesuhteiden muutoksista
- Ilmoita työskentelyn aloittamisesta eläkkeen maksajalle, jos saat työkyvyttömyyseläkettä

Eläkkeen hakeminen

- Jos asut Suomessa, voit hakea EU/Eta-maan, Sveitsin tai sosiaaliturvasopimusmaan eläkettä Suomen kansallisella eläkehakemuksella.
- Jos asut EU/Eta-maassa tai Sveitsissä tai sosiaaliturvasopimusmaassa, haet eläkettä asuinmaasi eläkelaitoksen kautta
- Asuinmaan eläkelaitos välittää hakemuksen Kelaan ja Kela välittää hakemuksen työeläkelaitokseen
- Jos asut sopimuksettomassa maassa, toimita eläkehakemus suoraan työeläkelaitokseen

Ulkomailla asuvat Kelan eläkkeiden saajat

Aika	Valtio	Saajat
2017 (31.12.)	Yhteensä	35 789
1	Ruotsi	28 096
2	Saksa	1 836
3	Australia	1 634
4	Viro	902
5	Espanja	763
6	Norja	391

Lisätietoa

- <https://www.kela.fi/elakkeet-kansainvalisissa-tilanteissa>

Yhteystiedot

- **Kela, Kansainvälisten asioiden keskus**

Kelan KV-keskus palvelee kaikkia Suomeen tai ulkomaille muuttavia ja muissa kansainvälisissä tilanteissa olevia asiakkaita.

- PL 78, 00381 HELSINKI
- Puhelin 020 634 0200 (suomi, englanti)
- 020 634 0300 (ruotsi)

Kiitos mielenkiinnosta!

Jonna Salmela
juristi

Kela, Etuuspalvelujen lakiyksikkö,
Kansainvälisten asioiden osaamiskeskus

Kela|Fpa 