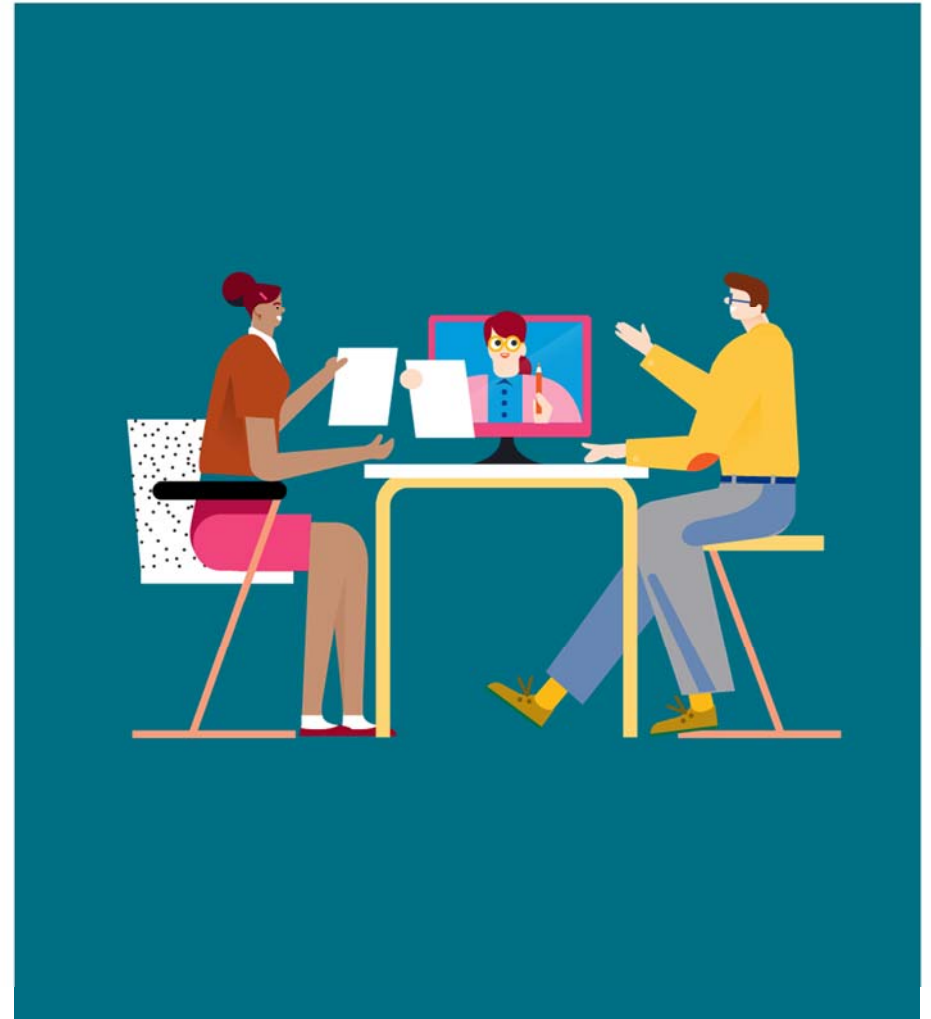


Så här meddelar du arbetsgivarvisa kontonummer i e-tjänsten

- Guide för e-tjänsten för arbetsgivare (sjuk- och föräldradagpenningar, rehabiliterinspenning samt ersättningar för familjeledigheter).
- Anvisningar för ändring av arbetsgivarens kontonummer från 6.10.2018.
- FPA använder kontonumret för utbetalning av förmåner från 10.10.2018.

www.fpa.fi/arbetsgivare



Innehåll

- Ändring av kontonummer (även på pappersblankett)
- Kontroll av kontonummer
- Kontaktinformation
- Meddela/ändra kontonummer
- Kontrollera sammandraget och sänd
- Frågor och respons

Ändring av kontonummer

- Arbetsgivare kan i fortsättningen ha endast ett kontonummer som hör ihop med FO-numret och till vilket FPA betalar sjukdagpenningar, föräldradagpenningar, rehabiliteringspenning, ersättning för semesterkostnader och familjeledighetsersättning.
- E ny funktion i E-tjänsten för arbetsgivare gör det möjligt att kontrollera kontonumret och ändra det.

Ändring av kontonummer på pappersblankett

- Från 8.10.2018 kan nytt kontonummer även meddelas på pappersblankett [Y 122r](https://www.fpa.fi/blanketter-arbetsgivare), [fpa.fi/blanketter-arbetsgivare](https://www.fpa.fi/blanketter-arbetsgivare).
- På blanketten krävs underskrift av person som har namnskrivningsrätt för organisationen (styrelsemedlem, verkställande direktör eller prokurist).
 - Nämare på PRH.fi > [Personer med rätt att företräda bolaget](https://www.prh.fi/Personer-med-ratt-att-foretrada-bolaget).
- FPA kontrollerar namnskrivningsrätten i uppgifter som finns i Patent- och registerstyrelsens handelsregister. Om organisationen är en offentlig aktör eller förening krävs förutom blankett Y 122r ett dokument varav namnskrivningsrätten framgår.

Blankett Y 122r för ändring av kontonummer till FPA. Blanketten innehåller instruktioner och fält för att ange arbetsgivarens namn, adress, telefonnummer och e-postadress. Det finns också fält för att ange kontonummer och BIC-kod. Blanketten krävs underskrift av en person som har namnskrivningsrätt för organisationen.

Fpa **Anmälan Kontonummer Arbetsgivare** **Töm blanketten** Y 122r

Du kan också fylla i blanketten på nätet www.fpa.fi/blanketter-arbetsgivare. Då går handläggningen av ärendet snabbare. Närmare information www.fpa.fi/blanketter-arbetsgivare.

Fyll i blanketten noggrant. Om vi behöver ytterligare uppgifter tar vi kontakt. Du kan skicka in blanketten per post www.fpa.fi/postadress-arbetsgivare.

Om du har frågor kan du ringa vår telefonlinje www.fpa.fi/kontakt-oo-arbetsgivare.

Det kontonummer som angivits på den här blanketten används vid utbetalningen av följande förmåner från FPA:
– sjukdagpenning och partiell sjukdagpenning
– dörsättningdagpenning och dagpenning vid smittsam sjukdom
– rehabiliteringspenning
– särskild moderersdagpenning, moderersko-, fadersko- och föräldrapenning
– semesterkostnadsersättning och familjeledighetsersättning
Kontonumret meddelas endast en gång eller om informationen ändras.
Kontonumret kan också meddelas i e-tjänsten för arbetsgivare.

1. Uppgifter om arbetsgivaren

Är arbetsgivaren en fysisk person? (Skriv JA eller NEJ)
Är arbetsgivaren en fysisk person? Om arbetsgivaren är utländsk och inte har ett FO-nummer ska du i stället för FO-numret ange numret i det europeiska företagsregistret eller ett annat utländskt nummer och det land där numret registrerats.
FO-nummer: _____ Land för den utländska arbetsgivaren är registrerad: _____

Arbetsgivarens namn: _____
Arbetsgivarens adress: _____
Arbetsgivarens telefonnummer: _____ E-postadress: _____

2. Kontonummer

IBAN-kontonummer: _____
BIC-kod: _____

Om du anmäler ett annat kontonummer behöver du inte ange bankkoden (BIC).

3. Underskrift

Anmälan ska underskrivas av arbetsgivaren eller av någon som företaget befulmäktigat och som har namnskrivningsrätt.
Ort och datum: _____ Underskrift och namn/förtydligande: _____

Kontaktinformation till den som underskrivit blanketten
Telefonnummer: _____ E-postadress: _____

Y 122r 10/18 | Webblänk PDF | www.fpa.fi | Sida 1/1 | Skriv ut blanketten

Kontroll av kontonummer

- Rätt att använda funktionen har huvudanvändare och innehavare av behörigheten KELA Tilinumero (FPA Kontonummer).
 - Katso-anvisningar: <https://yritys.tunnistus.fi/> (välj På svenska).
- Man kommer åt funktionen genom att i e-tjänsten välja Jag meddelar arbetsgivarens kontonummer för utbetalning av förmåner.
- Hur ingångssidan ser ut beror på om FPA har kunnat fastställa ett kontonummer för arbetsgivaren utifrån tidigare utbetalda förmåner.
- På sidan kan arbetsgivaren meddela det kontonummer som FPA har fastställt eller ett annat kontonummer.

Kontonummer i e-tjänsten för arbetsgivare

Du kan byta språk till svenska på följande sida när du tryckt OK

Välj sista punkten "Meddela arbetsgivarens kontonummer för utbetalning av förmåner."

Kela[®] Työnantajan asiointipalvelu [Kirjaudu ulos](#)

Yritys- ja yhteisöasiakkaat

Y-tunnus
12345678 x

- Lähetän hakemuksia tai ilmoituksia tai tarkistan työntekijäkohtaisia tietoja
- Tarkistan palvelun lokitiedot
- Tarkistan Kelan maksut organisaatiolle
- Ilmoitan työnantajan tilinumeron etuusmaksuja varten

OK Tyhjennä

Kontonumret har inte meddelats

- 1 Välj **Logga ut** om du vill lämna sidan utan att spara några uppgifter.
- 2 Du kan byta språk här.
- 3 Välj **Jag meddelar en ändring av kontonumret** och tryck på **Fortsätt** om du vill ange ett kontonummer för utbetalning av förmåner. Du kan meddela kontonummer på även om du inte vill ansöka om en förmån just nu.
- 4 Länk till ifyllningsanvisningen

Kela[®] E-tjänst för arbetsgivare Respons Hjälp 1 Logga ut 20.04.2018

Inloggning

Kontonummer

Arbetsgivarens kontonummer

Arbetsgivare 12345678

2 suomi

Arbetsgivarens kontonummer för utbetalningar av sjukdagpenning, föräldradagpenning, rehabiliteringspenning, semesterkostnadsersättning och familjeledighetsersättning.

Inget kontonummer har meddelats för arbetsgivaren.

3 Jag meddelar en ändring av kontonumret

Avbryt Fortsätt

4 **i** För att sjukdagpenning, föräldradagpenning, rehabiliteringspenning, semesterkostnadsersättning och familjeledighetsersättning ska kunna betalas krävs från 26.9.2018 att arbetsgivaren separat meddelat sitt kontonummer. Meddela kontonumret redan på förhand.

Meddelande om/ändring av kontonummer

- 1 Ange kontonumret hos en finländsk bank i IBAN-format och tryck på **Fortsätt**.
- 2 Om du meddelar om ändring av kontonummer, kan du även uppge från vilket datum det ska användas.
- 3 Om du vill meddela ett kontonummer hos en utländsk bank, välj då **Betalningsadress i utlandet** och tryck på **Fortsätt**.

The screenshot shows the Kela E-tjänst interface for employers. The page title is "Ändring av kontonummer" (Change of account number) for employer ID 12345678. The date is 20.04.2018. The page is divided into a left sidebar and a main content area. The sidebar contains links for "Inloggning" (Login) and "Kontonummer" (Account number) with a sub-link "Ändring av kontonummer" (Change of account number). The main content area has a heading "Ändring av kontonummer" and a sub-heading "Arbetsgivare 12345678". Below this, there is a description: "Arbetsgivarens kontonummer för utbetalningar av sjukdagpenning, föräldradagpenning, rehabiliteringspenning, semesterkostnadsersättning och familjeledighetsersättning." (Employer's account number for payments of sick pay, parental benefit, rehabilitation benefit, holiday allowance and family leave allowance). The form contains three numbered steps: 1. "Kontonummer (IBAN)" with the value "FI00 1122 3344 5566 77" and an empty input field. 2. "Kontonumret gäller från och med" (The account number is valid from and with) with the date "26.9.2018". 3. "Betaltingsadress i utlandet" (Payment address in foreign country) with a checkbox and the value "BANKFIHH XXX". At the bottom of the form, there are two buttons: "Avbryt" (Cancel) and "Fortsätt" (Continue). Below the form, there is an information icon and a link "Täyttöohje" (Help).

Annullering av kontonummerändring

- 1 Vy om man meddelat kontonummerändring för kommande tid. Ändringsmeddelandet kan annulleras genom att välja "Jag återtar meddelandet om en ändring..."
- 2 Efter annullering återtas det övre kontonumret i bruk. Arbetsgivaren kan också logga in i tjänsten på nytt och meddela ett nytt kontonummer.

Kela E-tjänst för arbetsgivare

Respons Hjälp Logga ut 23.10.2018

Inloggning

Kontonummer

Arbetsgivarens kontonummer

Arbetsgivare 12345678 Yritys Ky suomi

Arbetsgivarens kontonummer för utbetalningar av sjukdagpenning, föräldradagpenning, rehabiliteringspenning, semesterkostnadsersättning och familjeledighetsersättning.

Kontonummer (IBAN)	F100 1122 3344 5566 77
Bank-ID (BIC)	PANKKIFIHH
Kontonumret gäller Ankomstdag	21.05.2018 - 31.12.2018 23.10.2018

Meddelade ändringar av kontonummer för kommande tid

Kontonummer (IBAN)	F100 9999 9999 9999 99
Bank-ID (BIC)	PANKKIFIHH
Kontonumret gäller från och med Ankomstdag	01.01.2019 23.10.2018

Jag återtar meddelandet om en ändring av kontonumret för kommande tid

1 Avbryt Fortsätt

[ifyllningsanvisning](#)
FPA betalar de ovannämnda förmånerna på ett bankkonto som är i bruk den dag förmånen betalas ut.

Sammandrag

- 1 Kontrollera uppgifterna och välj Jag försäkrar att de uppgifter jag gett är korrekta.
- 2 När du vill sända meddelandet ska du välja Godkänn och sänd.

The screenshot shows the 'Kela E-tjänst för arbetsgivare' interface. The page title is 'Sammandrag' (Summary). The user is logged in as 'Arbetsgivare 12345678'. The page displays the employer's account number for payments of sick pay, parental leave pay, rehabilitation allowance, semester cost reimbursement, and family leave allowance. The account number (IBAN) is FI00 1122 3344 5566 77, and the Bank-ID (BIC) is BANKFIHH. The account number is valid from and to 26.9.2018. There is a checkbox with a '1' in a circle next to it, labeled 'Jag försäkrar att de uppgifter jag gett är korrekta. Kontrollera uppgifterna innan du väljer Godkänn och sänd. Du kan inte ångra dig efter att du har valt Godkänn och sänd.' Below the checkbox are two buttons: 'Avbryt' (Cancel) and 'Godkänn och sänd' (Confirm and send), with a '2' in a circle next to the latter. The page also includes a navigation menu on the left with options like 'Inloggning', 'Kontonummer', 'Ändring av kontonummer', 'Betalningsadress i utlandet', and 'Sammandrag'. The top right corner has links for 'Respons', 'Hjälp', and 'Logga ut', along with the date '20.04.2018'.

Frågor och respons

- www.fpa.fi/arbetsgivare
- [Arbetsgivarlinjen](#) betjänar måndag–fredag kl. 9–16
- [Arbetsgivar chatten](#) betjänar måndag–fredag kl. 9–15
- Frågor per e-post riktas till [esara\(at\)kela.fi](mailto:esara(at)kela.fi)
- I problemsituationer, kontakta [tekninentuki\(at\)kela.fi](mailto:tekninentuki(at)kela.fi)

Prenumerera på vårt nyhetsbrev Työnantajainfo som innehåller ett avsnitt på svenska: www.fpa.fi/nyhetsbrev

E-tjänstguider och presentationer för arbetsgivare
www.fpa/arbetsgivare-guider

Kela|Fpa[®]