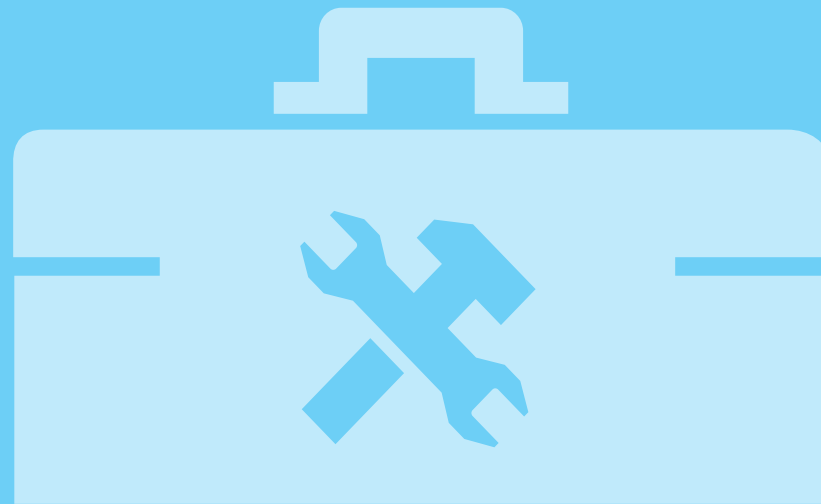


Työkyvyn tukemisen ja kuntoutuksen työkalupakki



Työkyvyn tukemisen ja kuntoutuksen työkalupakin sisältö

Tämän oppaan tarkoitus on tarjota erityisesti esihenkilöille tietoa ja työkaluja työkyvyn tukemiseen. Työkalupakin sisältö rakentuu ”Työkyvyn tukemisen polku” -infograafin ympärille, minkä kautta pyrimme luomaan kokonaiskuvan erilaisiin tilanteisiin sopivista työkyvyn tukemisen keinoista.

Tuki- ja liikuntaelinsairaudet ja mielenterveyden häiriöt ovat yleisimpiä sairauksia, jotka aiheuttavat työkykyongelmia. Työ- ja toimintakykyä sekä työssä jatkamista voidaan tukea eri keinoin kuntoutuksella. Yleensä myös työ ja työhön paluu tukevat terveyttä ja kuntoutumista sekä lisäävät työntekijän elämänlaatua. Tärkein työhön paluuta nopeuttava ja sen onnistumiseen vaikuttava tekijä on työn muokkaaminen työntekijän terveydentilalle sopivaksi. Pidempi työura tarkoittaa työntekijälle parempaa toimeentuloa ja parempaa eläkettä.

Kela korvaa ennalta ehkäisevän työterveyshuollon kustannuksista isomman osuuden kuin sairaanhoidon kustannuksista. Kelasta saa taloudellista tukea toipumisen ja kuntoutuksen ajalle sekä kuntoutusta työkyvyn ylläpitoon.



Varhainen tuki ja asioiden puheeksi ottaminen, tehostetun tuen ja työhön paluun tukeminen sekä 30-60-90-säännön osaaminen muodostavat esihenkilön työkalupakin perustan. Näihin saa tukea esimerkiksi henkilöstö- ja työterveyspalveluiden asiantuntijoilta.

Työkyvyn tukemisen polku



1

Työaika tai työn sisältö sopivammaksi

Kun työntekijän terveydentila tai muu asia rajoittaa työskentelyä, esihenkilön varhainen tuki korostuu. Työkykyä voi tukea esimerkiksi muokkaamalla **työaikaa tai työn sisältöä sopivammaksi**.



Keskustele työntekijän kanssa ja ohjaa hänet työterveyshuoltoon selvittämään työ- ja toimintakyvyn tukemisen vaihtoehtoja.

2

Apu työkyvyn tukemiseen ja työssä jaksamiseen

Jos työntekijän vaikeudet jatkuvat eikä työn muokkaaminen auttanut riittävästi, työntekijä tarvitsee enemmän apua työkyvyn tukemiseen ja työssä jaksamiseen. Työntekijän työ- ja toimintakykyä voi tukea **kuntoutuksella**.



Töihin paluu pitkän sairauspoissaolon jälkeen edellyttää, että myös työpaikalla on valmiudet tarjota tukea työntekijälle. Aloita töihin paluun suunnittelu ajoissa yhdessä työntekijän ja työterveyshuollon kanssa.

3

Osittain työelämässä

Töihin voi palata myös osa-aikaisesti Kelan **osasairauspäivärahan** turvin. Jos työkyky ei palaudu hoidon tai kuntoutuksen aikana, mutta osa-aikatyö tai kevyemmät työtehtävät onnistuvat, työntekijän vaihtoehtoina ovat työeläkelaitoksen **osakuntoutustuki** ja **osatyökyvyttömyyseläke**.

4

Työkyvyttömyyden jatkuessa

Kelan **sairauspäiväraha** korvaa alle vuoden kestävää ansionmenetystä silloin, kun sairaus estää työnteon kokonaan. Jos työkyky ei palaudu sairauspäivärahauden aikana mutta sen arvioidaan vielä palautuvan hoidolla tai kuntoutuksella, työntekijä voi hakea työkyvyttömyyden ajaksi **kuntoutustukea** eli määräaikaista työkyvyttömyyseläkettä.



Keinoja työkyvyn tukemiseen eri tilanteissa

Työterveyshuolto yhdessä työpaikan kanssa pyrkii edistämään terveyttä ja työkykyä työuran kaikissa vaiheissa. Työkyvyn tukeminen perustuu työpaikalla sovittuihin käytäntöihin. Esihenkilön tehtävänä on tukea työntekijää työkyvyn muutostilanteissa ja ohjata oikeaan palveluun. Useimmiten kuntoutukseen haetaan työterveyshuollon kautta. Alla olevassa taulukossa on esitetty keinoja, joilla voidaan tukea työkykyä. Osaan keinoista on mahdollista hakea Kelan tukea.

1 Työaika ja työn sisältö sopivammaksi

Keino	Työkyvyn tilanne	Kesto	Taloudellinen tuki
Työn muokkaus työaikaa lyhentämällä, työtä keventämällä tai etätömahdollisuuksien kautta	Oireet rajoittavat jonkin verran työskentelyä	Tarpeen mukaan	Sovittava työnantajan kanssa. Kela ei myönnä taloudellista tukea.
Korvaava työ	Oireet estävät työskentelyn	Tarpeen mukaan	Sovittava työnantajan kanssa. Kela ei myönnä taloudellista tukea.
Työterveyshuollon järjestämä työkokeilu : työntekijän tavallisia työtehtäviä muutetaan terveydentilaan sopiviksi tai hän kokeilee kokonaan uusia tehtäviä	Työterveyshuollossa on havaittu varhaisia työkykyongelmia, kuten yötyön sopimattomuus	Enintään 3 kk	Kela maksaa kuntoutusrahaa, joka määräytyy hakijan vuositulon mukaan. Määrän voi arvioida osoitteessa www.kela.fi/laskurit . Kela maksaa kuntoutusrahan työnantajalle, koska työntekijä saa palkkaa työkokeilun ajalta.
Osasairauspäiväraha tukemaan työntekijää, joka palaa sairauspoissaolon jälkeen työhönsä osa-aikaisesti	Työkyvyttömyys, jonka vuoksi työaikaa on lyhennetty 40–60 %:iin kokoaikaisesta	Enintään 120 arkipäivää (+ 50 lisäpäivää)	Kela maksaa osasairauspäivärahaa, jonka suuruus on puolet sairauspäivärahan määrästä ja riippuu hakijan vuositulosta. Jos työnantaja maksaa täyttä sairausajan palkkaa, osasairauspäiväraha maksetaan työnantajalle.

2 Apua työkyvyn tukemiseen ja työssä jaksamiseen

Keino	Työkyvyn tilanne	Kesto	Taloudellinen tuki
Ammatillinen kuntoutus Kelan KIIILA-kuntoutus	Työelämässä oleville	Toteutetaan jaksoissa 1–1,5 vuoden aikana	Kela maksaa kuntoutusrahan työnantajalle, jos työntekijä saa palkkaa kuntoutuksen ajalta.
Työeläkelaitoksen kuntoutus	Työelämässä pidempään (n. 5 v) olleille	Riippuu kuntoutuksen toteutustavasta	Työeläkelaitos maksaa kuntoutusrahaa. Lisätietoa osoitteessa www.työeläke.fi .
Kelan sairausryhmäkohtaiset kurssit	Työelämässä oleville, joilla on joku sairaus	Riippuu kuntoutuksen toteutustavasta	Kelan kurssit ovat yleensä maksuttomia. Kela maksaa kuntoutusrahan työnantajalle, jos työntekijä saa palkkaa kuntoutuksen ajalta.
Muiden kuin Kelan järjestämä kuntoutus , esim. työterveyshuollon järjestämä kuntoremonttikurssi tai kunnan järjestämä päihdekuntoutus	Työterveyshuolto, terveydenhuolto tai kunta järjestää kuntoutusta tarpeen mukaan	Kuntoutustarpeen mukaan	Kela maksaa kuntoutusrahaa, joka määräytyy hakijan vuositulon mukaan. Määrän voi arvioida osoitteessa www.kela.fi/laskurit . Kela maksaa kuntoutusrahan työnantajalle, jos työntekijä saa palkkaa kuntoutuksen ajalta.

3 Osittain työelämässä

Keino	Työkyvyn tilanne	Kesto	Taloudellinen tuki
Työeläkelaitoksen osatyökyvyttömyyseläke ja osakuntoutustuki	Työkyky heikentynyt vähintään 2/5 vähintään vuoden ajan	Toistaiseksi tai määräaikainen	Kela ei myönnä taloudellista tukea. Lisätietoa Työeläkelaitoksen tukimuodoista osoitteesta www.työeläke.fi .

4 Työkyvyttömyyden jatkuessa

Keino	Työkyvyn tilanne	Kesto	Taloudellinen tuki
Sairauspäiväraha	Lyhytaikainen, alle vuoden kestävä työkyvyttömyys	Enintään 300 arkipäivää (+ 50 lisäpäivää)	Sairauspäiväraha määräytyy hakijan vuositulon mukaan. Määrän voi arvioida osoitteessa www.kela.fi/laskurit . Kela maksaa sairauspäivärahan työnantajalle, jos työntekijä saa sairausajalta palkkaa. Jos päiväraha on päivää kohden suurempi kuin sairausajalta saatu palkka, erotus maksetaan työntekijälle itselleen.
Työeläkelaitoksen tai Kelan kuntoutustuki	Työkyvytön, joka arvion mukaan pystyy palaamaan työhön hoidon tai kuntoutuksen turvin	Määräaikainen	Kuntoutustuki maksetaan työntekijälle.
Työeläkelaitoksen tai Kelan työkyvyttömyyseläke	Pysyvästi työkyvytön, jonka työkyvyn ei arvioida palautuvan hoidolla tai kuntoutuksella	Toistaiseksi	Työkyvyttömyyseläke maksetaan työntekijälle.

Työkyvyn tukemisen ja kuntoutuksen työkalupakki

www.kela.fi/tyonantajat-tyokyvyn-tukeminen