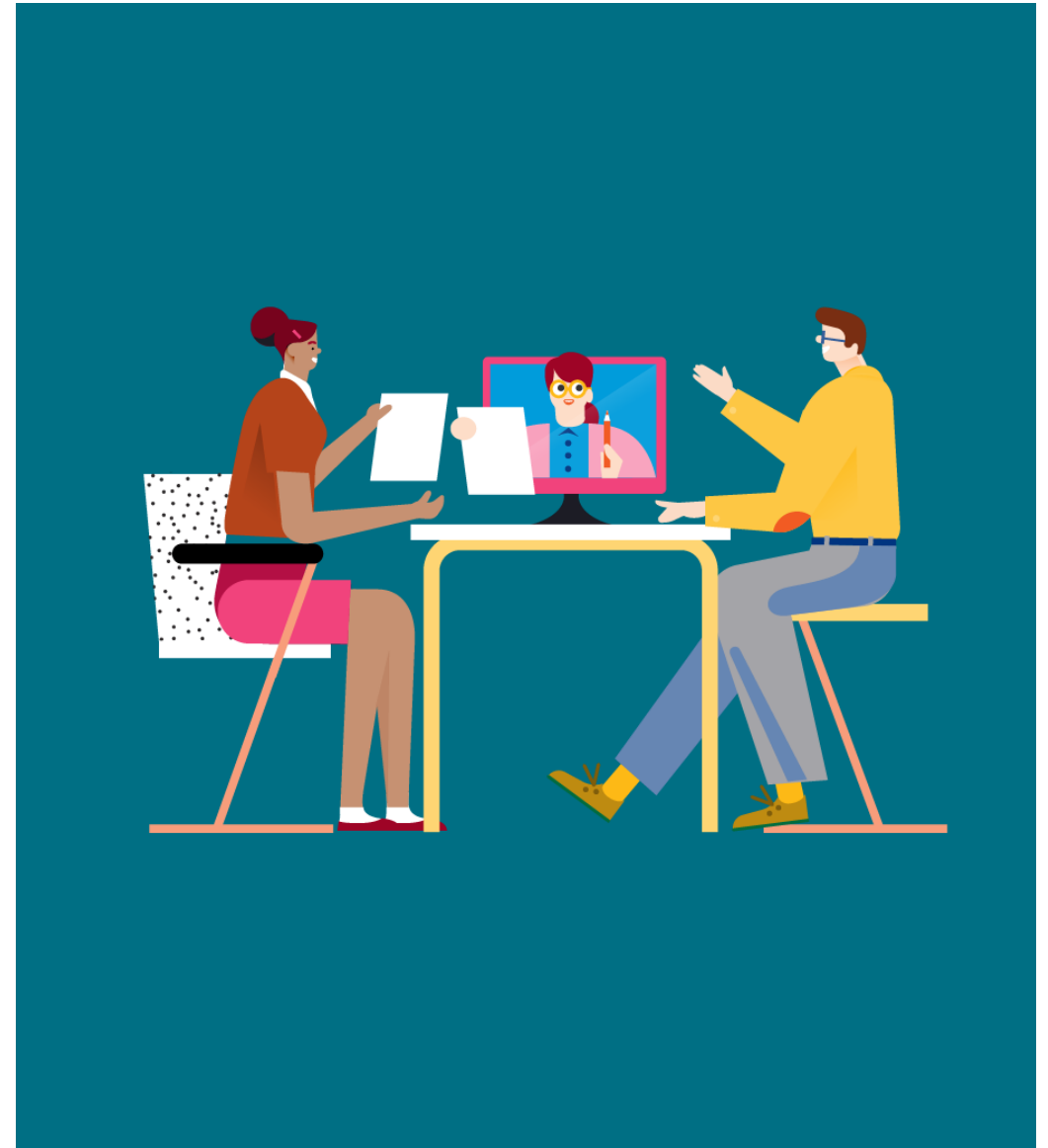


# Så här meddelar du arbetsgivarvisa kontonummer i e-tjänsten

Guide för e-tjänsten för arbetsgivare

- Sjuk- och föräldradagpenningar
- Rehabiliteringspenning
- Ersättningar för familjeledigheter

[www.fpa.fi/arbetsgivare](http://www.fpa.fi/arbetsgivare)



# Innehåll

- Ändra kontonummer
- Kontrollera kontonummer
- Kontrollera och sända sammandraget
- Frågor och respons
- Andra guider för e-tjänster för arbetsgivare

# Ändra kontonummer

- Arbetsgivare kan ha endast ett kontonummer som hör ihop med FO-numret och till vilket FPA betalar sjukdagpenningar, föräldradagpenningar, rehabiliteringspenning, ersättning för semesterkostnader och familjeledighetsersättning.
- Arbetsgivarens kontonummer ska meddelas via e-tjänsten för arbetsgivare.

# Kontrollera kontonummer

- Kontonumret kan meddelas av
  - en person som enligt registeruppgifterna har rätt att ensam företräda företaget eller föreningen
  - en person som i tjänsten Fullmakter har organisationens fullmakt **Meddela kontonummer för utbetalning av förmåner i samband med anställningsförhållande.**
- Kontonumret meddelas i e-tjänsten i punkten **Jag meddelar arbetsgivarens kontonummer för utbetalning av förmåner.**

# Kontonummer i e-tjänsten för arbetsgivare

- Välj punkten Jag meddelar arbetsgivarens kontonummer för utbetalning av förmåner.

**Kela** Työnantajan asiointipalvelu [Kirjaudu ulos](#)

---

## Yritys- ja yhteisöasiakkaat

Y-tunnus  
 x

Lähetän hakemuksia tai ilmoituksia tai tarkistan työntekijäkohtaisia tietoja  
 Tarkistan palvelun lokitiedot  
 Tarkistan Kelan maksut organisaatiolle  
 Ilmoitan työnantajan tilinumeron etuusmaksuja varten

# Kontonumret har inte meddelats

- 1 Välj **Jag meddelar** en ändring av **kontonumret** och tryck på **Fortsätt** om du vill ange ett kontonummer för utbetalning av förmåner. Du kan meddela kontonummer även om du inte vill ansöka om en förmån just nu.
- 2 Länk till ifyllningsanvisningen.
- 3 Välj **Logga ut** om du vill lämna sidan utan att spara några uppgifter.

Kela<sup>®</sup> E-tjänst för arbetsgivare Respons Hjälp 3 Logga ut 20.04.2018

Inloggning  
Kontonummer

### Arbetsgivarens kontonummer

Arbetsgivare 12345678 [suomi](#)

Arbetsgivarens kontonummer för utbetalningar av sjukdagpenning, föräldradagpenning, rehabiliteringspenning, semesterkostnadsersättning och familjeledighetsersättning.

Inget kontonummer har meddelats för arbetsgivaren.

1  Jag meddelar en ändring av kontonumret

Avbryt Fortsätt

2 **i** För att sjukdagpenning, föräldradagpenning, rehabiliteringspenning, semesterkostnadsersättning och familjeledighetsersättning ska kunna betalas krävs från 26.9.2018 att arbetsgivaren separat meddelat sitt kontonummer. Meddela kontonumret redan på förhand.

# Meddela eller ändra kontonummer

- 1 Ange kontonumret hos en finländsk bank i IBAN-format och tryck på **Fortsätt**.
- 2 Om du meddelar en ändring av kontonummer kan du ange från vilket datum du vill att det nya kontonumret används.
- 3 Om du vill meddela ett kontonummer hos en utländsk bank, välj då **Betalningsadress i utlandet** och tryck på **Fortsätt**.

The screenshot shows the Kela E-tjänst för arbetsgivare interface. The page title is 'Ändring av kontonummer' (Change of account number) for 'Arbetsgivare 12345678'. The page includes a navigation menu on the left with 'Inloggning' and 'Kontonummer' (Ändring av kontonummer). The main content area has a yellow background and contains the following form fields:

- 1 Kontonummer (IBAN) FI00 1122 3344 5566 77 [input field]
- 2 Kontonumret gäller från och med 26.9.2018
- 3  Betalningsadress i utlandet BANKFIHH XXX

Buttons for 'Avbryt' (Cancel) and 'Fortsätt' (Continue) are located at the bottom of the form. A help icon and 'Tayttöohje' (Help) link are also present.

# Annultera kontonummerändring

Vy om kontonummerändring har meddelats för kommande tid.

- 1 Man kan annullera ett meddelande om kontonummerändring genom att välja **Jag återtar meddelandet om en ändring av kontonumret för kommande tid.**
- 2 Efter annulleringen återtas det övre kontonumret i bruk. Arbetsgivaren kan också logga in på tjänsten på nytt och meddela ett nytt kontonummer.

The screenshot shows the Kela E-tjänst interface for employers. The page title is "Arbetsgivarens kontonummer" (Employer's account number). It displays the current account number (F100 1122 3344 5566 77) and the new account number (F100 9999 9999 9999 99). The current account number is marked with a red circle '2'. Below the account numbers, there is a checkbox labeled "Jag återtar meddelandet om en ändring av kontonumret för kommande tid" (I am resuming the message about a change of account number for the coming time), which is marked with a red circle '1'. There are "Avbryt" (Cancel) and "Fortsätt" (Continue) buttons. The page also includes a "Ifyllningsanvisning" (Filling instructions) section at the bottom.

Kela E-tjänst för arbetsgivare

Respons Hjälp Logga ut 23.10.2018

Inloggning

Kontonummer

### Arbetsgivarens kontonummer suomi

Arbetsgivare 12345678 Yritys Ky

Arbetsgivarens kontonummer för utbetalningar av sjukdagpenning, föräldradagpenning, rehabiliteringspenning, semesterkostnadsersättning och familjeledighetsersättning.

Kontonummer (IBAN)	F100 1122 3344 5566 77
Bank-ID (BIC)	PANKKIFIHH
Kontonumret gäller Ankomstdag	21.05.2018 - 31.12.2018 23.10.2018

Meddelade ändringar av kontonummer för kommande tid

Kontonummer (IBAN)	F100 9999 9999 9999 99
Bank-ID (BIC)	PANKKIFIHH
Kontonumret gäller från och med Ankomstdag	01.01.2019 23.10.2018

Jag återtar meddelandet om en ändring av kontonumret för kommande tid

Avbryt Fortsätt

Ifyllningsanvisning  
FPA betalar de ovannämnda förmånerna på ett bankkonto som är i bruk den dag förmånen betalas ut.



# Sammandrag

- 1 Kontrollera uppgifterna och välj Jag försäkrar att de uppgifter jag gett är korrekta.
- 2 När du vill sända meddelandet ska du välja Godkänn och sänd.

**Kela** E-tjänst för arbetsgivare [Respons](#) [Hjälp](#) [Logga ut](#) 20.04.2018

**Sammandrag**  
Arbetsgivare 12345678

Arbetsgivarens kontonummer för utbetalningar av sjukdagpenning, föräldradagpenning, rehabiliteringspenning, semesterkostnadsersättning och familjeledighetsersättning.

**Kontonummer (IBAN)**  
FI00 1122 3344 5566 77

**Bank-ID (BIC)**  
BANKFIHH

**Kontonumret gäller från och med**  
26.9.2018

Jag försäkrar att de uppgifter jag gett är korrekta.  
Kontrollera uppgifterna innan du väljer Godkänn och sänd. Du kan inte ångra dig efter att du har valt Godkänn och sänd.

[Avbryt](#) [Godkänn och sänd](#)

# Frågor och respons

- [www.fpa.fi/arbetsgivare](http://www.fpa.fi/arbetsgivare)
- [Arbetsgivarlinjen](tel:020692241) 020 692 241, måndag–fredag kl. 9–16
- [Arbetsgivar chatten](#) betjänaar måndag–fredag kl. 9–15

Vid problem, kontakta den tekniska supporten: [tekninentuki\(at\)kela.fi](mailto:tekninentuki(at)kela.fi)

Prenumerera på nyhetsbrevet Työnantajainfo med avsnitt på svenska: [www.fpa.fi/nyhetsbrev](http://www.fpa.fi/nyhetsbrev)

# Se övriga e-tjänstguider för arbetsgivare

på adressen [www.fpa.fi/arbetsgivare-guider](http://www.fpa.fi/arbetsgivare-guider)

**Kela|Fpa**<sup>®</sup>